

Exposé

Bungalow in Südbrookmerland

Ferienhaus (Bungalow) mit Erstwohnsitz und eigener Kanaleinfahrt am Hauptkanal



Objekt-Nr. OM-303538

Bungalow

Verkauf: **198.000 €**

Telefon: 0173 6459008

Birkhahnweg 8
26624 Südbrookmerland
Niedersachsen
Deutschland

Baujahr	1971	Übernahme	Nach Vereinbarung
Grundstücksfläche	250,00 m ²	Zustand	gepflegt
Etagen	1	Schlafzimmer	1
Zimmer	2,00	Badezimmer	1
Wohnfläche	50,00 m ²	Stellplätze	2
Energieträger	Gas	Heizung	Etagenheizung

Exposé - Beschreibung

Objektbeschreibung

Ferienhaus (Bungalow) mit Erstwohnsitz und eigener Bootseinfahrt am Hauptkanal.

2 Zimmer

Küche (Einbauküche mit neuer Kühl- und Gefrierkombi)

Bad (mit Dusche)

Balkon-Terrasse Süd-West Lage

Großes und Kleines Gartenhaus

Angelboot mit 10 PS Johnson-Motor

ca. 250 m² Grundstück

ca. 50 m² Wohnfläche (daher kein Energieausweis erforderlich)

Geheizt wird mit einem Gaskamin (Bungalow ist sehr gut isoliert)

Warmwasser erfolgt über eine Gas-Tagetherme

Abgasanlage und Kamin erneuert (2019/2020)

Die Immobilie kann durch Kauf des Grundstückes oder durch weiterführen des Pachtvertrages erworben werden.

Das Highlight des Bungalows ist zweifelsohne die Lage. Wenige Meter vom "Großen Meer" entfernt, integriert sich das Hausgrundstück mit unverbaubaren Weit- und Wiesenblick in die traumhafte und natürliche Umgebung Ostfrieslands.

Ausstattung

Einbauküche mit neuer Kühl- u. Gefrierkombi

gemauerter Rundgrill Ø 90 cm

Gartenhaus

Kaminofen

Fliegenschutz an allen Türen und Fenstern

Angelboot mit 10 PS Johnsonmotor

Fußboden:

Teppichboden

Weitere Ausstattung:

Balkon, Terrasse, Garten, Keller, Einbauküche, Kamin

Sonstiges

Optional wird 1 Sportboot Starcraft, 6 Sitze, 115 PS Mercurymotor und Trailer TPV 1.300 KG zum Preis von 11.500,-€ verkauft.

Für detaillierte Informationen und eine persönliche Besichtigung stehe ich Ihnen gerne zur Verfügung.

Für Ihre telef. Rückfragen:

0173 - 64 59 008 bitte nur SMS mit Namen und Telefonnummer. Rückruf erfolgt sofort!

Baujahr 1971

- Energieträger: Gas

- Zentralheizung

Lage

26624 Südbrookmerland "Grosses Meer" Birkhahnweg 8

Lage, Lage, Lage - Bungalow mit Erstwohnsitz am "Großen Meer" in der idyllischen Gemeinde Südbrookmerland. Es gehört zu einem Ensemble von Einfamilienhäusern, die ursprünglich als Ferienhäuser in diesem Naturschutzgebiet konzipiert wurden.

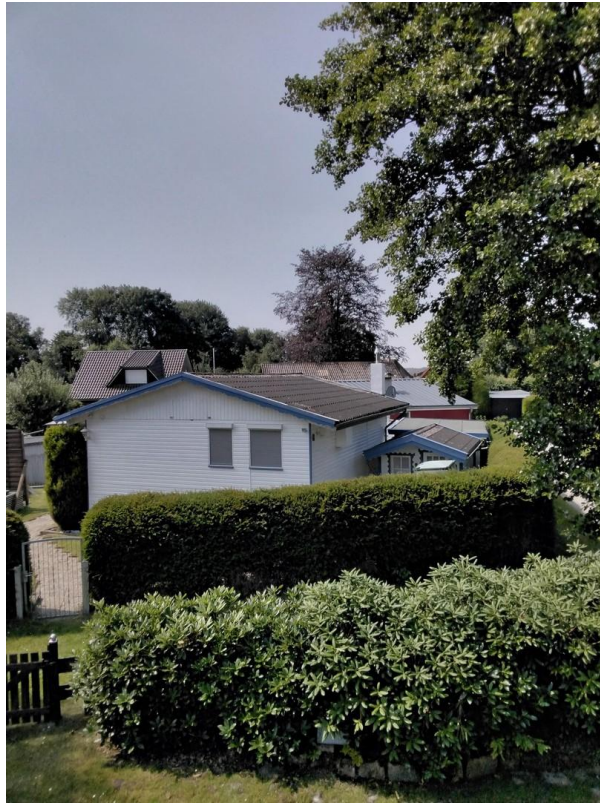
Auch noch wichtig für Sie könnte sein, dass dieses im Naturschutzgebiet liegende Hausgrundstück sich in nachbarschaftlicher Nähe, zu der im Bau befindlichen Zentralklinik Georgsheil befindet. Im Jahr 2028 wird das Klinikum planungsgemäß seinen Betrieb aufnehmen. 😊

Ein weiteres wichtiges Detail, welches in naher Zukunft interessante Perspektiven eröffnet. z.B. Zuzug von Klinikbeschäftigten; Wohnungssuchende; Privatunterkunft für

Patientenbesucher; Fachärztliche Versorgung direkt vor Ort in nächster Nähe (kurze Wege); Wertsteigerung der Immobilie ect.

Das Highlight des Bungalows ist zweifelsohne die Lage. Wenige Meter vom "Großen Meer" entfernt, integriert sich das Hausgrundstück mit unverbaubaren Weit- und Wiesenblick in die traumhafte und natürliche Umgebung Ostfrieslands.

Exposé - Galerie



Außenansicht



Außenansicht 2

Exposé - Galerie



Außenansicht 3



Gartenhaus

Exposé - Galerie



Kamin



Küche

Exposé - Galerie

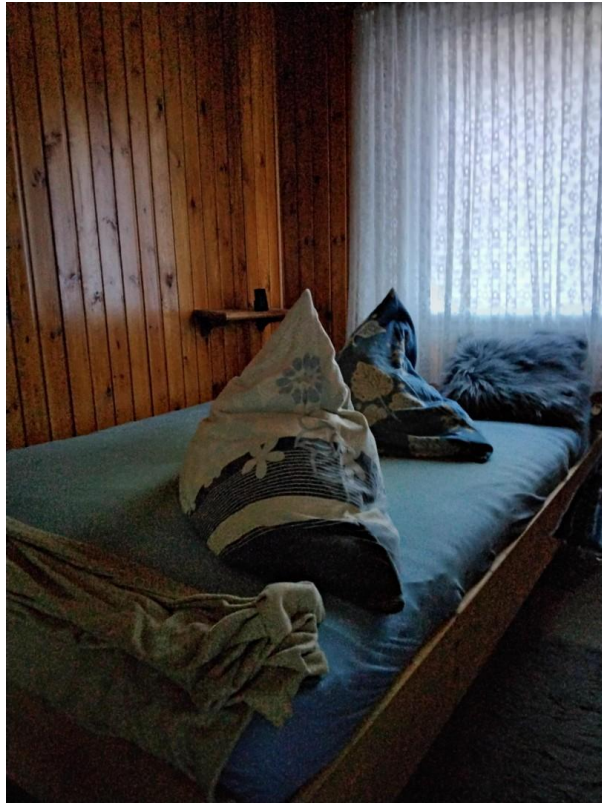


Küche 1



Bad

Exposé - Galerie



Schlafzimmer



Wohnzimmer

Exposé - Galerie

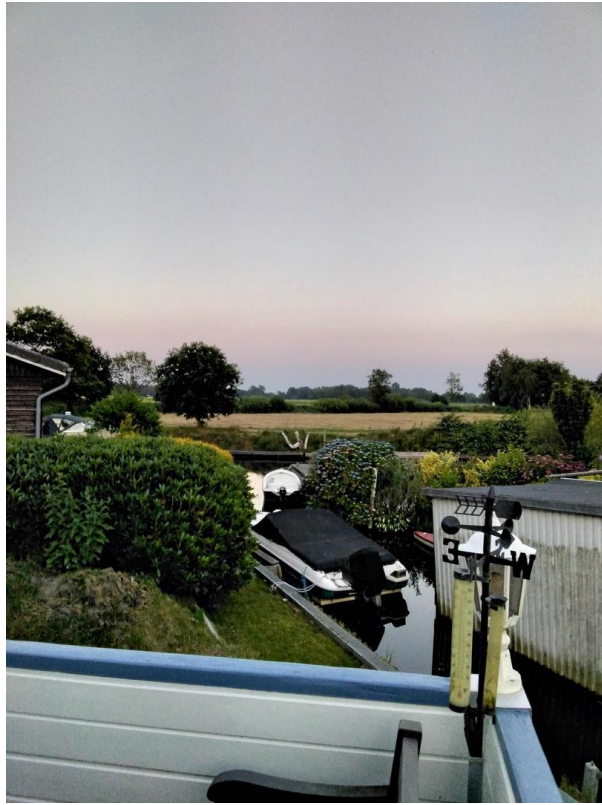


Garten



Außenansicht 4

Exposé - Galerie



Ausblick



Kanal

Exposé - Galerie



Motorboot



Kanal 2

Exposé - Galerie



Meerwartshaus