

Exposé

Dachgeschosswohnung in Braunschweig Kleine gemütliche ETW in guter Wohnanlage



Objekt-Nr. **OM-303604**

Dachgeschosswohnung

Verkauf: **138.000 €**

Telefon: 0151 23156289

Mobil: 0151 23156289

38108 Braunschweig
Niedersachsen
Deutschland

Baujahr	1999	Zustand	gepflegt
Etagen	2	Schlafzimmer	1
Zimmer	2,00	Badezimmer	1
Wohnfläche	47,00 m ²	Etage	2. OG
Energieträger	Gas	Stellplätze	1
Hausgeld mtl.	240 €	Heizung	Sonstiges
Übernahme	sofort		

Exposé - Beschreibung

Objektbeschreibung

Sehr schöne kleine Eigentumswohnung in einer ausgesprochen harmonischen sechs Parteien

Wohnanlage in Hondelage von privat ,ohne Makler zu verkaufen.Neben einen Einstellplatz verfügt die Wohnung über einen großen Kellerraum, ein Spitzboden und einen Trockenraum mitWaschmaschinenanschluss . Im Schlafzimmer und Wohnzimmer sind Aussen Rollos angebracht.

Das Hausgeld beträgt 260 Euro und setzt sich zusammen aus: Verbrauch, Nebenkosten, Betriebskosten :130und Rücklagen und Verwalter:110€

Ausstattung

Fußboden:

Laminat, Fliesen

Weitere Ausstattung:

Balkon, Keller, Duschbad, Einbauküche

Lage

Zentral gelegene Wohnanlage mit guter Anbindung an die A2 in Hondelage.Schule,Kindergarten,

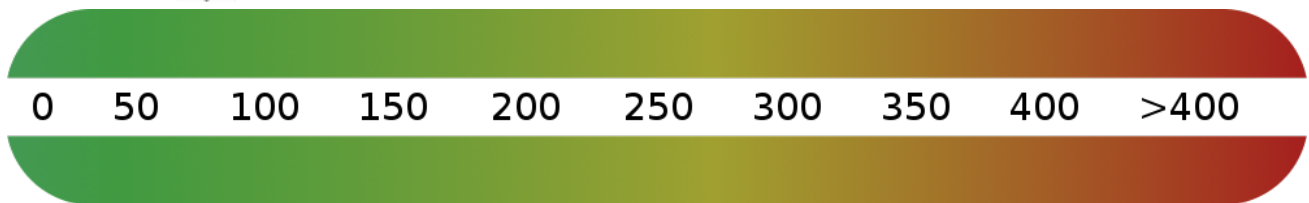
Ärzte, Apotheke, Einkaufsmöglichkeiten in unmittelbarer Nähe.

Infrastruktur:

Apotheke, Lebensmittel-Discount, Allgemeinmediziner, Kindergarten, Grundschule, Öffentliche Verkehrsmittel

Exposé - Energieausweis

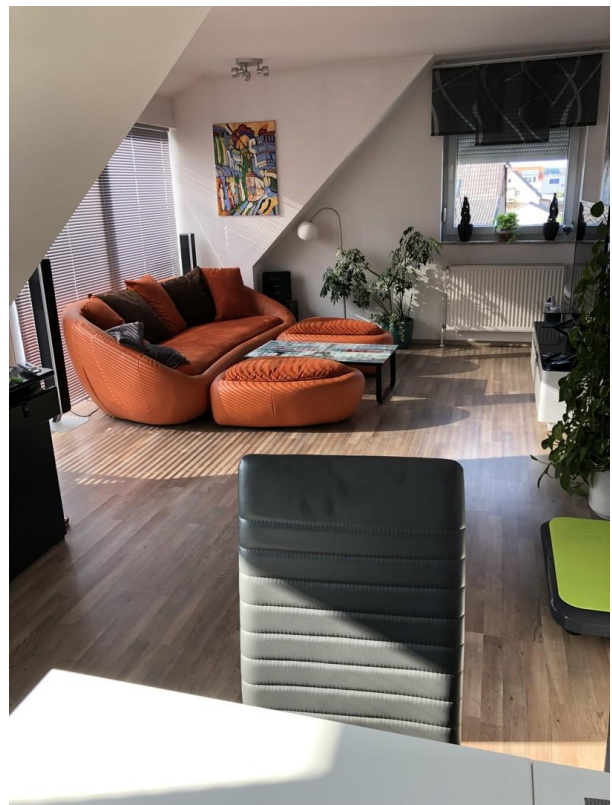
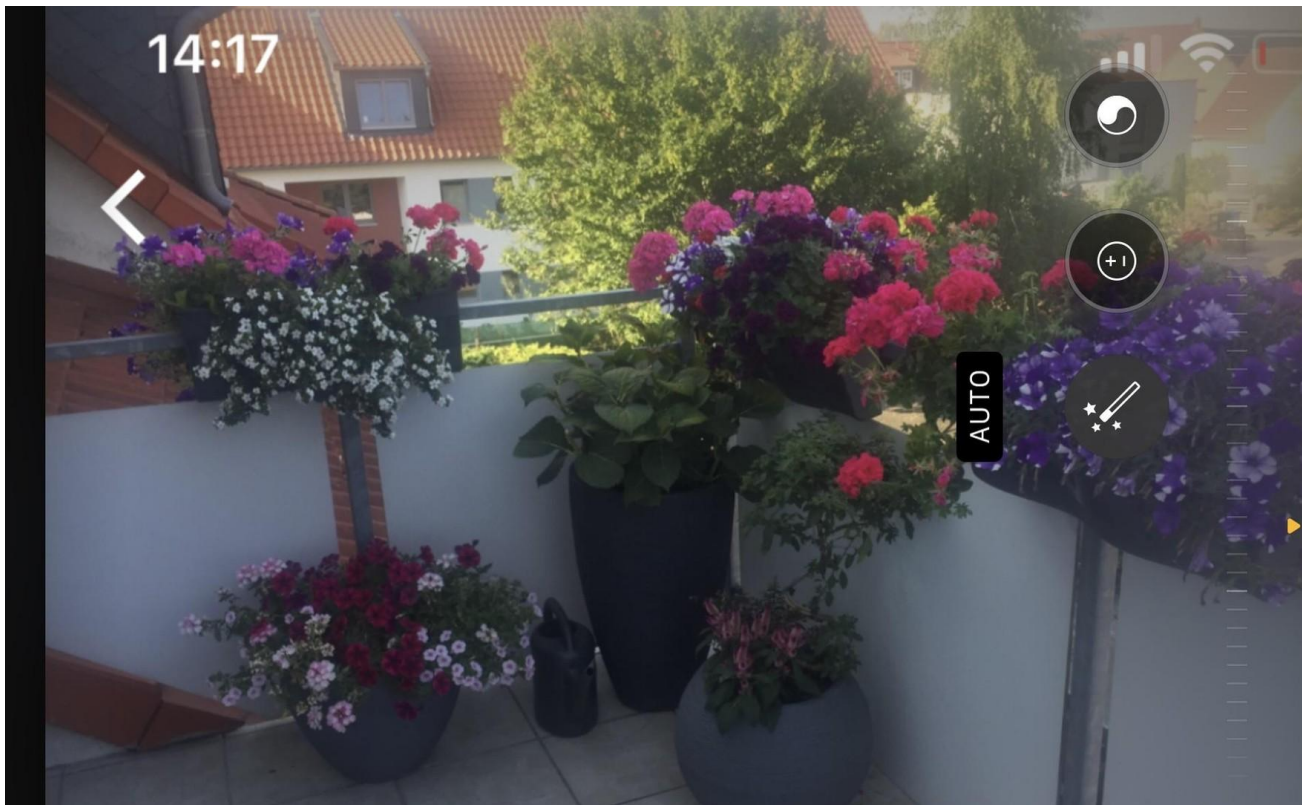
Energieausweistyp	Verbrauchsausweis
Erstellungsdatum	bis 30. April 2014
Energieverbrauchskennwert	80,00 kWh/(m ² a)
Warmwasser enthalten	Ja



Exposé - Galerie



Exposé - Galerie



Exposé - Galerie



Exposé - Galerie



Exposé - Galerie



Exposé - Galerie



Exposé - Galerie



Exposé - Galerie



Exposé - Galerie



D.H.C. Mess Team Salzgew
 Hermann A. Fröhlich, Dipl.-Ing. (TU) - 38108 Braunschweig - Tel.: 0531 41111

ENERGIEAUSWEIS für Wohngebäude

gemäß den §§ 18 ff. Energieeffizienzverordnung (EnEV)

Gemessener Energieverbrauch des Gebäudes
 Tiefe Straße 2 B, 38108 Braunschweig
80 kWh/m²a

Energieverbrauchskennwert

Energieverbrauch für Warmwasser: enthalten
 nicht enthalten

Verbrauchserfassung - Heizung und Warmwasser

Energieträger	Zeitraum		Brennstoff- menge (KWh)	Anteil Warm- wasser (KWh)	Klima- faktor	Energieverbrauchskennwert in kWh/(m ² a) (zeitlich bereinigt, klimabereinigt)		
	von	bis				Heizung	Warmwasser	Kennwert
Erdgas	01.01.2009	31.12.2009	64.618	9.887	1,09	68	14	
Erdgas	01.01.2006	31.12.2006	62.709	9.488	1,13	68	13	
Erdgas	01.01.2007	31.12.2007	47.310	8.518	1,18	64	12	
						Durchschnitt		

Vergleichswerte Endenergiebedarf

Die modellhaft ermittelten Vergleichswerte beziehen sich auf ein Gebäude, in dem die Wärme für Heizung und Warmwasser durch einen Heizkessel im Gebäude bereitgestellt wird. Soll ein Energieverbrauchskennwert verglichen werden, so muss der Anteil an Warmwasser mit dem Vergleichswert verglichen werden. Soll ein Energieverbrauchskennwert eines mit Fenstern beheizten Gebäudes verglichen werden, so muss der Anteil an Warmwasser mit dem Vergleichswert verglichen werden. Soll ein Energieverbrauchskennwert eines mit Fenstern beheizten Gebäudes verglichen werden, so muss der Anteil an Warmwasser mit dem Vergleichswert verglichen werden.

Erklärungen zum Vergleichswert