

# Exposé

## Bauernhaus in Neuhardenberg

### Vierseitenhof Neuhardenberg/ Objekt für mehrere Parteien



Objekt-Nr. OM-303719

### Bauernhaus

Verkauf: **380.000 €**

15320 Neuhardenberg  
Brandenburg  
Deutschland

Baujahr	1875	Energieträger	Gas
Grundstücksfläche	1.978,00 m <sup>2</sup>	Übernahme	Nach Vereinbarung
Etagen	2	Zustand	modernisiert
Zimmer	9,00	Badezimmer	3
Wohnfläche	300,00 m <sup>2</sup>	Heizung	Zentralheizung

# Exposé - Beschreibung

## Objektbeschreibung

Vierseitenhof in Neuhardenberg von privat zu verkaufen. Geeignet für mehrere Parteien/  
Wohnprojekt

Die Anlage bietet viel neu sanierte Wohnfläche (300 qm) in zwei getrennten Gebäuden. Bei Bedarf kann das Grundstück auch geteilt werden.

Das Gesamtensemble besteht aus Wohnhaus mit angebautem Backhaus, ehem. Stallgebäude (voll saniert als Ateliergebäude) und einem Scheunengebäude an der hinteren Grundstücksgrenze. Die Dächer von Wohnhaus und Ateliergebäude wurden noch vor der Jahrtausendwende erneuert. Beide Häuser wurden 2010-2013 mit neuer Elektrik und Gasheizung ausgestattet sowie beide Dächer komplett gedämmt und zu Wohn- bzw. Arbeitszwecken ausgebaut, sehr hell mit Dachfenstern. Das Wohngebäude hat doppelte Wände und ist in den Innenräumen mit Lehmputz ausgestattet. Das Ateliergebäude besteht aus Feldsteinwänden. Innen wurde eine zweite Wand aus Ytong-Steinen eingezogen. Ebenerdig wurde eine Fußbodenheizung verlegt.

Die Scheune ist in einem sanierungsbedürftigen Zustand. Bei Kaufinteresse wird ein Abschlag von der Kaufsumme verhandelt.

Südlich des Grundstücks befinden sich mehrere Plattenbauten. Der Hof ist von dort nicht einsehbar. Das gesamte Grundstück ist sehr grün mit vielen Schattenplätzen und angrenzend außerhalb der Bebauung gibt es einen zusätzlichen Garten.

Der Hof liegt am Ortseingang von Neuhardenberg in unmittelbarer Nähe des Landschaftsparks von Lenné. Sehenswert sind die große Schlossanlage von Neuhardenberg und die Schinkelkirche. Hier bietet die Sparkassenstiftung seit über 20 Jahren ein überragendes Kunst- und Kulturprogramm mit viel Musik, Theater, Ausstellungen und Vorträgen.

## Lage

### **Infrastruktur:**

Apotheke, Lebensmittel-Discount, Allgemeinmediziner, Kindergarten, Grundschule, Öffentliche Verkehrsmittel

# Exposé - Galerie



Wohnhaus



Atelier

# Exposé - Galerie



Straßenansicht mit Atelier



Scheune

# Exposé - Galerie

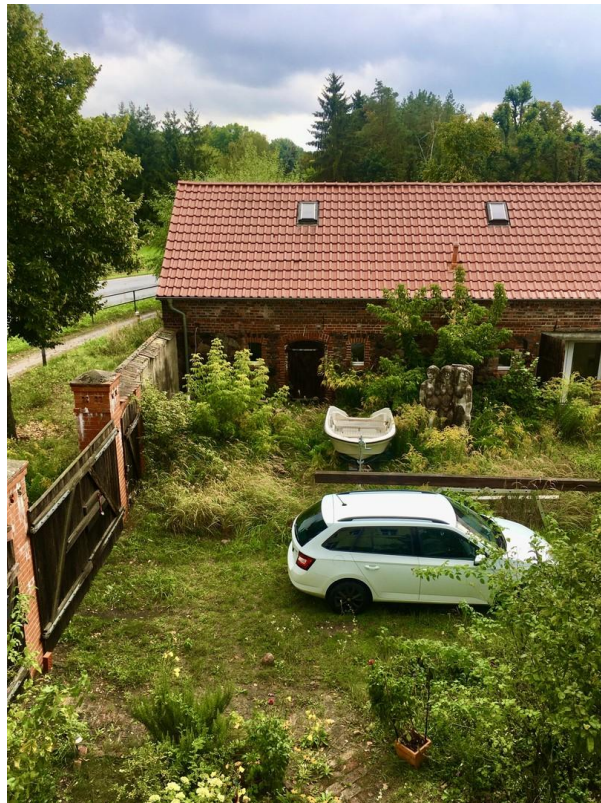


Wohnhaus mit Backhaus

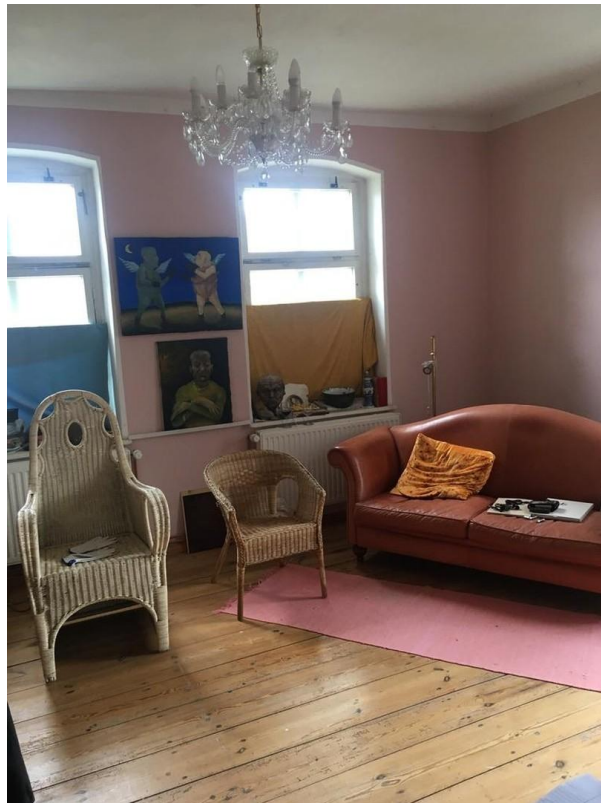


Atelier Gartenansicht

# Exposé - Galerie



# Exposé - Galerie



# Exposé - Galerie





# Exposé - Galerie



# Exposé - Galerie

