

Exposé

WG-Zimmer in Leipzig

Schönes möbliertes WG-Zimmer in Zentrum-Süd (Nahe der Karli)



Objekt-Nr. **OM-303723**

WG-Zimmer

Vermietung: **650 € + NK**

Ansprechpartner:

Viet Hoang

Telefon: 0172 7051570

Lampestr. 11
04107 Leipzig
Sachsen
Deutschland

Baujahr	1890	Etage	Erdgeschoss
Wohnfläche	25,00 m ²	Heizung	Zentralheizung
Energieträger	Fernwärme	Mobilar	Vollmöbliert
Mietsicherheit	1.200 €	Raucher	Nein
Übernahme	ab Datum	Geschlecht	Keine Einschränkung
Übernahmedatum	01.10.2024		

Exposé - Beschreibung

Objektbeschreibung

Es wird ein großes helles Zimmer in einer wunderschönen 3-Zimmer Altbauwohnung (inklusive Balkon) nahe dem Stadtzentrum vermietet.

Das Zimmer ist mit einem Tisch, Bett, Schreibtisch, Stuhl ausgestattet. Dekoration ist nicht vorhanden.

Die neue Küche verfügt über einen Geschirrspüler. Eine neue Waschmaschine ist ebenfalls dabei.

In der WG wohnen bereits 2 Studenten aus Asien (männlich und weiblich). Sie studieren an der HHL bzw. an der Universität Leipzig.

Ausstattung

Bei der Miete in Höhe von 650 € handelt es sich um eine All-In Miete (mit einer Betriebskostenpauschale). Nebenkosten, wie z.B. Internet, Wasser und Heizung sind dabei bereits inkludiert. Weitere Kosten werden nicht anfallen.

Die Kautions beträgt 1.200 €.

Fußboden:

Laminat

Weitere Ausstattung:

Balkon, Keller, Fahrstuhl, Einbauküche

Sonstiges

Impressum

TRIA Invest GmbH

Schorlemmerstr. 2

04155 Leipzig

Kontakt:

Telefon: +49 1727051570

E-Mail: info@tria-invest.de

Rechtsform: Gesellschaft mit beschränkter Haftung

Geschäftsführung: Ngoc Bui, Viet Hoang

Registergericht: Amtsgericht Leipzig

Register-Nr: HRB 38835

Lage

Das Objekt befindet sich im Zentrum-Süd, lediglich 200m von der Karl-Liebknecht-Straße und 400m vom Bundesverwaltungsgericht entfernt. Die Innenstadt, die Universität sowie die Hochschule HTWK Leipzig sind daher schnell zu erreichen. Zahlreiche Cafés, Restaurants und Einkaufsmöglichkeiten sind fußläufig schnell zu erreichen.

Infrastruktur:

Apotheke, Lebensmittel-Discount, Allgemeinmediziner, Grundschule, Realschule, Gesamtschule, Öffentliche Verkehrsmittel

Exposé - Galerie



Zimmer 1 (großes Zimmer)



Außenansicht Objekt



Neue Einbauküche

Exposé - Galerie

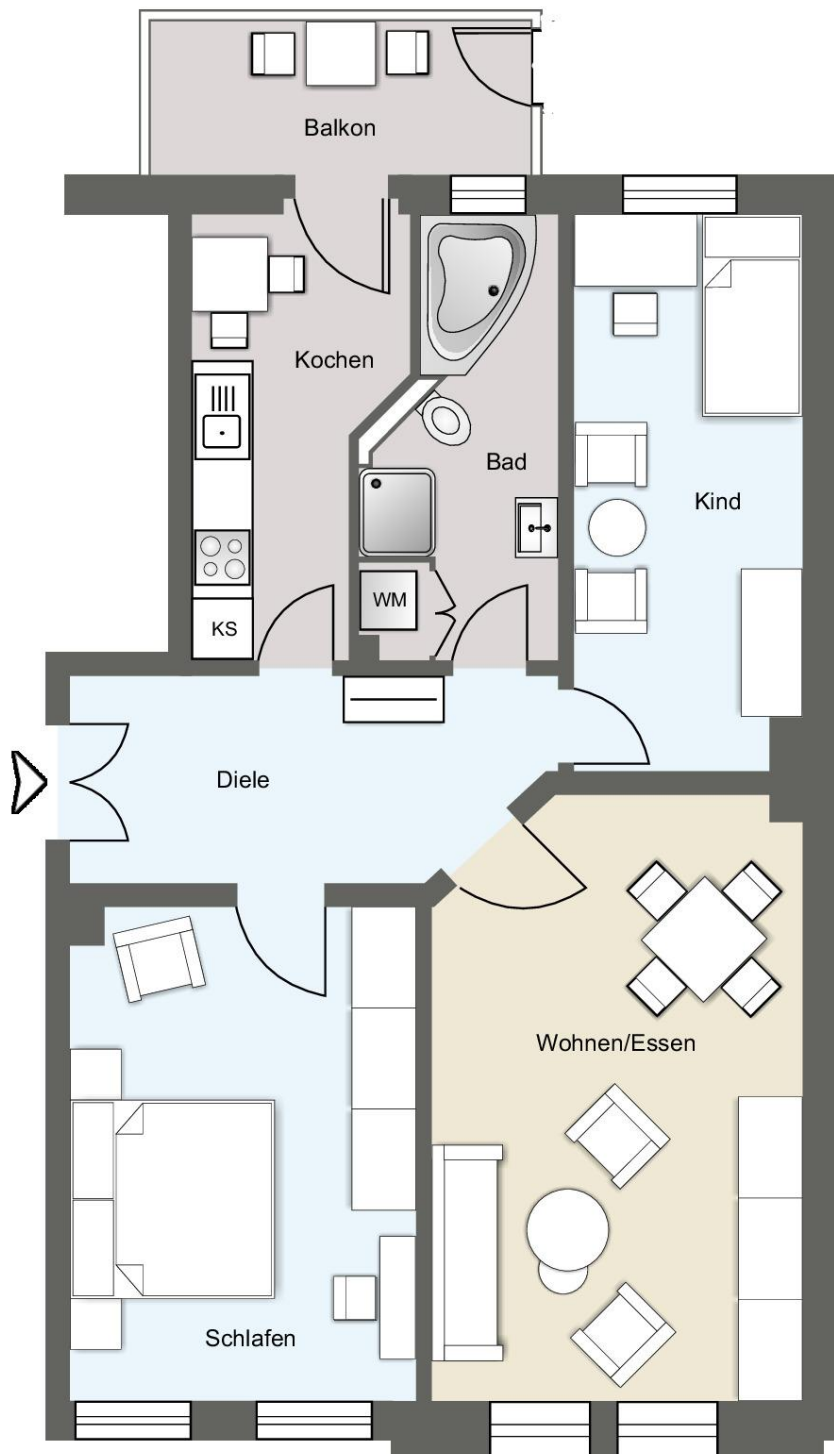


Balkon



Badezimmer

Exposé - Grundrisse



Der Grundriss ist nicht maßstabgerecht.
Diese Unterlagen wurden uns vom Auftraggeber
übergeben. Für die Richtigkeit der Angaben
können wir daher keine Gewähr übernehmen.