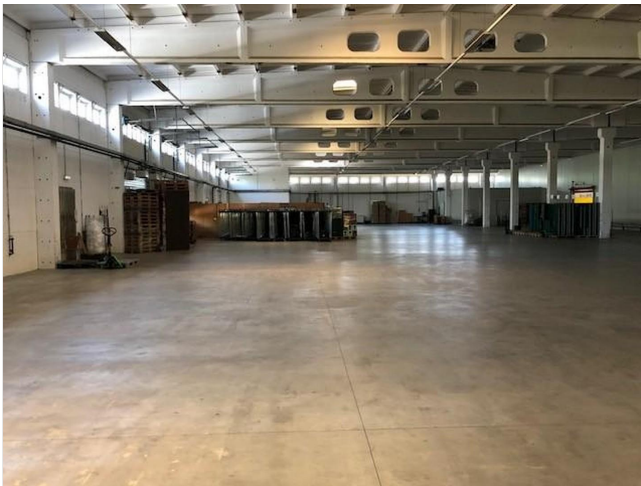


Exposé

Lager in Frankfurt

Gewerbefläche: Lager- u. ggf. Büro im Gewerbegebiet Seefichten



Objekt-Nr. **OM-303782**

Lager

Vermietung: **5.000 € + NK**

Ansprechpartner:
Stefan Renner
Telefon: 0151 19566314

Grubenstraße 2
15234 Frankfurt
Brandenburg
Deutschland

Baujahr	1989	Zustand	gepflegt
Energieträger	Gas	Gesamtfläche	1.000,00 m ²
Mietsicherheit	10.000 €	Lager-/Prod.fläches	1.000,00 m ²
Übernahme	Nach Vereinbarung	Heizung	Sonstiges

Exposé - Beschreibung

Objektbeschreibung

Bei dem Objekt handelt es sich um eine Halle aus Stahlbeton auf einer Grundfläche von ca. 3.600 m² mit zwei Hallenschiffen.

Ausstattung

Fußboden: Beton

Fußboden:

Sonstiges (s. Text)

Lage

Das Objekt liegt im Westen der Stadt in einem ehemaligen Industriegebiet. Über die Birnbaumsmühle erfolgt die Anbindung an die B 5 und die B 87. Die Zufahrt in das Gewerbegebiet erfolgt über die Straße "An den Seefichten". Im Gewerbegebiet "Seefichten" erreicht man das Bewertungsobjekt über die Schubert- u. die Grubenstraße. Die Schubertstraße hat eine westliche Anbindung an die Ortsumgehung der B 112 erhalten. Über die Grubenstraße gelang man in die Deponie Seefichten. In den Jahren zwischen 1970 und 1989 entstanden in dem Gebiet Seefichten viele Gewerbebauten. Nach 1990 erreichte dieses Gebiet mangels fehlender Gewerbegebiete in der Stadt einen Boom. Diese Entwicklung, die oft ungeachtet der Grundstücksgrenzen erfolgte, muss jetzt neu geordnet werden. Über Das Gebiet Seefichten wurde ein Bebauungsplan gelegt. Außerdem wurde dieses Gebiet zur "Ordnung der Grundstücke" in die Baulandumlegung eingezogen.

Exposé - Galerie



Laderampen 1



Bananenkammer

Exposé - Galerie

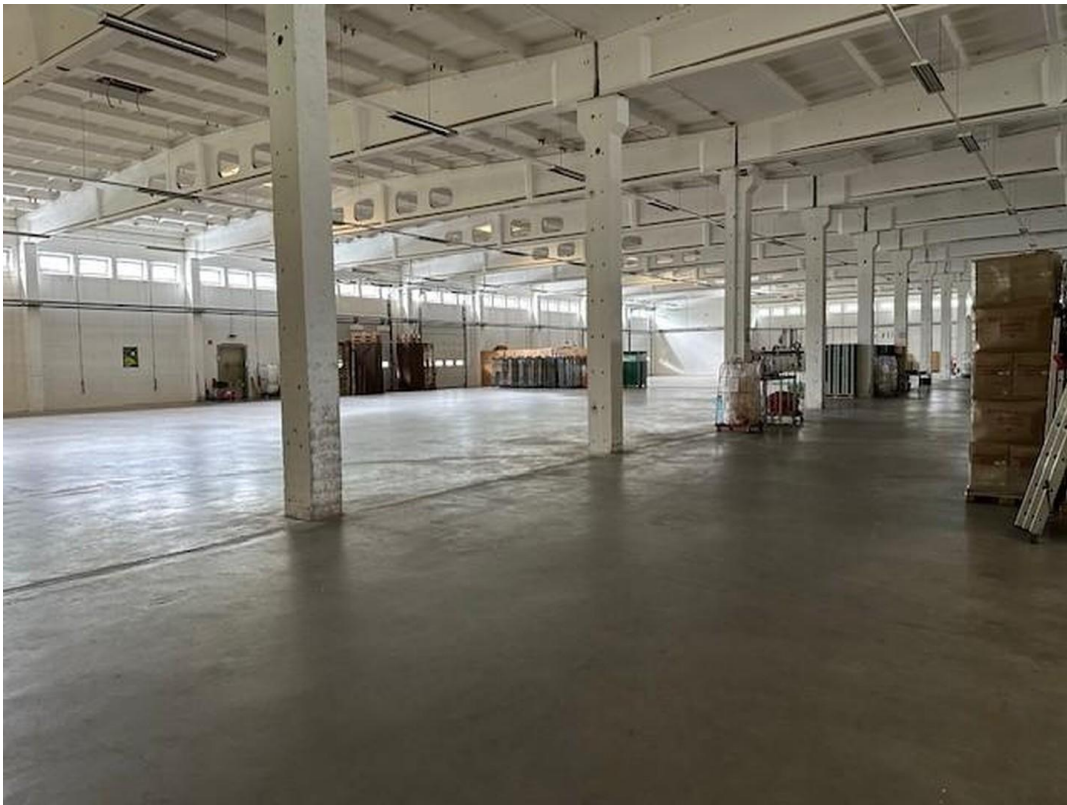


Eingangssituation



Kühlzelle

Exposé - Galerie



Blick in die Halle