

Exposé

Erdgeschosswohnung in Unna

Helle Single - EG- Wohnung zentrumsnah gelegen



Objekt-Nr. OM-304352

Erdgeschosswohnung

Vermietung: **510 € + NK**

Telefon: 02303 13506

59425 Unna
Nordrhein-Westfalen
Deutschland

Baujahr	1900	Mietsicherheit	1.250 €
Zimmer	3,00	Übernahme	ab Datum
Wohnfläche	50,00 m ²	Übernahmedatum	01.10.2024
Nutzfläche	52,00 m ²	Zustand	renoviert
Energieträger	Gas	Schlafzimmer	1
Nebenkosten	80 €	Badezimmer	1
Heizkosten	70 €	Etage	Erdgeschoss
Summe Nebenkosten	150 €	Heizung	Zentralheizung

Exposé - Beschreibung

Objektbeschreibung

Das Gebäude wurde durch Energiemaßnahmen von außen 2009 gedämmt, sowie eine neue Niedertherperatur Heizung 2023 eingebaut.

Busanbindung direkt vor der Tür. Bahnhof / S-Bahn in unmittelbarer Nähe. Einkaufsmöglichkeiten in unmittelbarer Nähe. Die Wohnung ist in ruhiger und doch zentraler Wohnlage in unmittelbarer Nähe der Fußgängerzone Unna mit guter Infrastruktur. Der Bahnhof / SB ist zu Fuß gut zu erreichen. Die Stadtmitte in ca. 10 Minuten Fußweg. Mehrere Einkaufsmöglichkeiten, Bäcker, Friseur, Aldi, Netto, Lidl etc. in unmittelbarer Nähe. Sie wohnen in unmittelbarer Nähe zur Fußgängerzone in einer verkehrsrhigen Zone.

Eine ideale Wohnung für Menschen, die zentrales Wohnen schätzen.

Ausstattung

Die Wohnung liegt im Erdgeschoss eines ruhigen 6-Familienhauses. Das Bad - mit Glas - Dusche / WC sind modern in Weiß gehalten und hoch gefliest. Die Wohnung ist mit Laminatboden ausgelegt. Der Blick zur " grünen Lunge" mit Ausblick zur schönen Gartenfläche. (Gartennutzung möglich) rundet die Wohnlage ab. Fenster mit Isolierverglasung und Elektrische Kunststoff-Rolläden, Heizkörper: mit Thermostatventilen, Fußboden: Laminat in den Räumen. Heizungs- und Trocknungsmöglichkeit sind vorhanden. Das Bad ist mit einer Duschkabine sowie Einbauschränk ausgestattet. Im Flur befindet sich ein Einbauschränk mit viel Stauraum.

Die Wohnung ist renoviert, Decken weiß gestrichen, Wände: mit Raufaser und weiß gestrichen.

Fußboden:

Laminat

Weitere Ausstattung:

Garten, Keller, Duschbad

Sonstiges

Wohnung wird direkt vom Eigentümer vermietet. Die Wohnung wird leer mit den Einbauten teilmöbliert vermietet. Tierhaltung ist nicht gestattet.

Die Wohnung kann zum 01.09.2024 angemietet werden.

Bitte richten Sie ihre ausführlichen Bewerbungsunterlagen per. E.-Mai an den Vermieter.

Lage

Das Wohnobjekt befindet sich Citynah von Unna. Geschäfte Aldi, Netto, Lidl. Für den täglichen Bedarf wie Poststelle, Ärzte, Kindergarten, Schule, Bäckerei finden sich in unmittelbarer Nähe des Wohngebiets. Die Nahverkehrsanbindung über Bahnhof / S-Bahn und Busse ist hervorragend. Die Verkehrsanbindung über Autobahn und Bundesstraßen ist optimal.

Infrastruktur:

Apotheke, Lebensmittel-Discount, Öffentliche Verkehrsmittel

Exposé - Energieausweis

Energieausweistyp	Verbrauchsausweis
Erstellungsdatum	ab 1. Mai 2014
Endenergieverbrauch	56,70 kWh/(m ² a)
Energieeffizienzklasse	B



Exposé - Galerie



Garten - Ansicht

Exposé - Galerie



Eingangsbereich zur Wohnung



Zimmer

Exposé - Galerie



Zimmer



Einbauschränk

Exposé - Galerie



Bad - Fußboden



Bad

Exposé - Galerie



Dusch - Garnitur

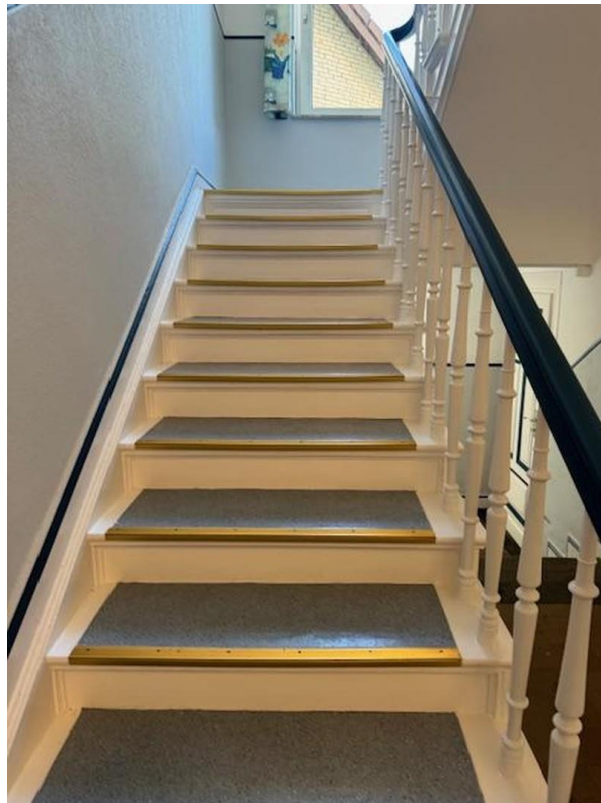


Eingangsbereich zur Wohnung

Exposé - Galerie



Küche



Treppenhaus

Exposé - Galerie



Glas - Dusche