

Exposé

Wohnung in Frankfurt

Ankommen - Einziehen - Wohlfühlen. 2-Zimmerwohnung in Frankfurt-Niederursel



Objekt-Nr. OM-304595

Wohnung

Vermietung: **1.950 € pro Monat**

Ansprechpartner:
Nicolas Scheel

Oberurseler Weg 3
60439 Frankfurt
Hessen
Deutschland

Baujahr	1999	Mietdauer min.	6
Zimmer	2,00	Mietdauer max.	12
Wohnfläche	67,40 m ²	Frei ab	16.08.2025
Energieträger	Gas	Mobilar	Vollmöbliert
Mietsicherheit	2.000 €	Raucher	Nein
Pauschalmiete	1.950 € pro Monat	Geschlecht	Keine Einschr.
Zustand	gepflegt	Max. Personen	2
Etage	1. OG	Haustiere	Nicht erlaubt
Heizung	Zentralheizung		

Exposé - Beschreibung

Objektbeschreibung

-- English version below --

Suchen Sie eine gemütliche und praktische Wohnung, die Ihnen alles bietet, was Sie zum Wohnen brauchen? Dann ist diese möblierte 2-Zimmerwohnung in Frankfurt-Niederursel genau das Richtige für Sie.

Die Wohnung befindet sich im 1. Obergeschoss eines gepflegten Mehrfamilienhauses und verfügt über ein helles Wohnzimmer, ein Schlafzimmer, eine Küche, ein Bad und einen Balkon.

Die Wohnung ist voll möbliert und ausgestattet mit Sofa, Esstisch, Bett, Kleiderschränken und einer voll ausgestatteten Küche inkl. Geschirrspüler. Sie müssen nur noch einziehen.

Die Wohnung ist ideal für Menschen, die kurzfristig und übergangsweise ein komfortables und verkehrsgünstiges Zuhause suchen.

Ausstattung

-- English --

Are you looking for a cozy and practical apartment that offers everything you need for living? Then this furnished 2-room apartment in Frankfurt-Niederursel is just right for you. The apartment is located on the 1st floor of a well-maintained multi-family house and features a bright living room, a bedroom, a kitchen, a bathroom, and a balcony. The apartment is fully furnished and equipped with a sofa, dining table, bed, wardrobes, and a fully equipped kitchen including a dishwasher. You just need to move in. The apartment is ideal for people who are looking for a comfortable and conveniently located home for a short-term or transitional period.

The apartment is located in a quiet and green residential area in Niederursel. The Niederursel subway station is only a 1-minute walk away and offers a direct connection to downtown Frankfurt, the main train station, and the trade fair. Shopping facilities, restaurants, doctors, schools, and kindergartens are also nearby. The A661 motorway is reachable by car in 5 minutes.

Weitere Ausstattung:

Balkon, Keller, Fahrstuhl, Vollbad, Einbauküche

Lage

Die Wohnung liegt in einer ruhigen und grünen Wohngegend in Frankfurt-Niederursel.

Die U-Bahn-Station Niederursel ist nur 1 Minute zu Fuß entfernt und bietet eine direkte Verbindung zur Innenstadt, zum Hauptbahnhof und zur Messe.

Einkaufsmöglichkeiten, Restaurants, Ärzte, Schulen und Kindergärten sind ebenfalls in der Nähe vorhanden.

Die Autobahn A5 ist in 10 Minuten mit dem Auto erreichbar.

Exposé - Energieausweis

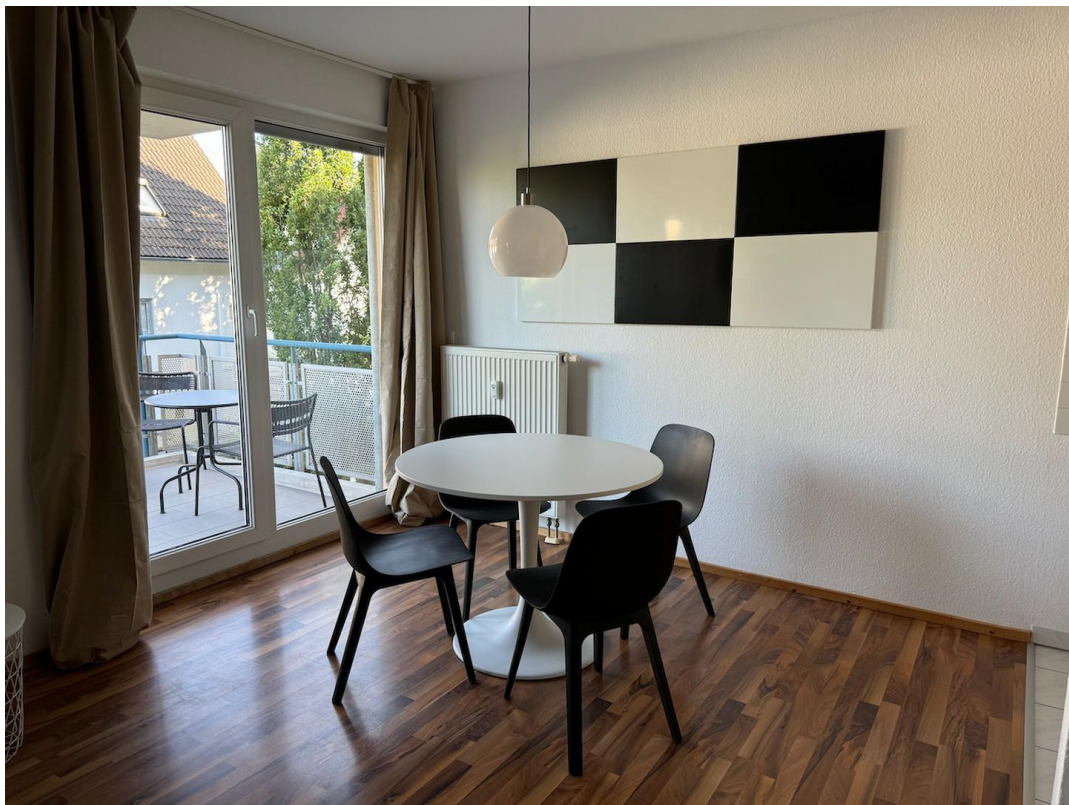
Energieausweistyp	Verbrauchsausweis
Erstellungsdatum	ab 1. Mai 2014
Endenergieverbrauch	60,65 kWh/(m ² a)
Energieeffizienzklasse	C



Exposé - Galerie



Exposé - Galerie



Exposé - Galerie



Exposé - Galerie



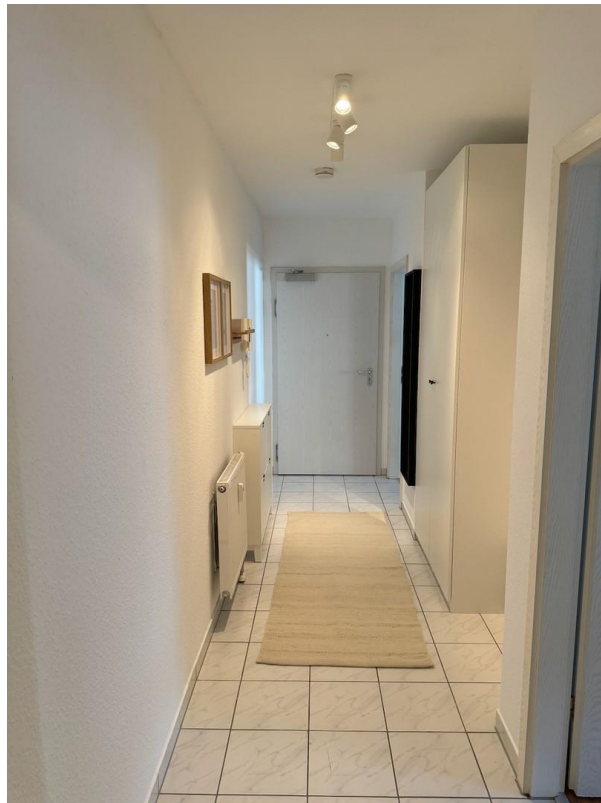
Exposé - Galerie



Exposé - Galerie



Exposé - Galerie



Exposé - Galerie



Exposé - Galerie



Exposé - Galerie



Exposé - Galerie



Exposé - Galerie



Exposé - Grundrisse

