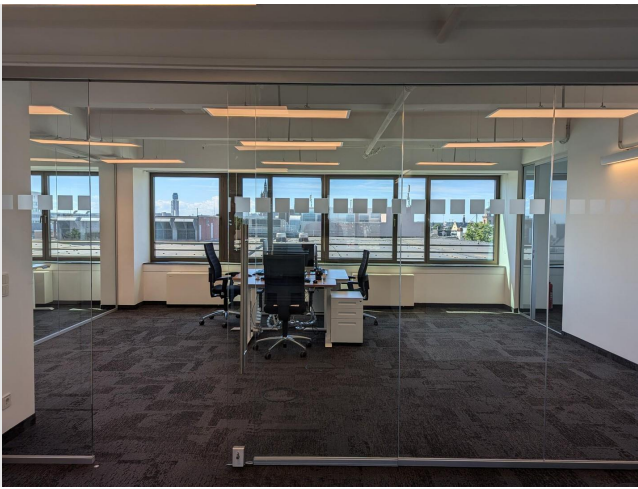


Exposé

Bürofläche in Frankfurt am Main

Nachmieter gesucht! Keine Maklergebühr! Modernes Büro in Frankfurter Stadtlage



Objekt-Nr. OM-304617

Bürofläche

Vermietung: **3.960 € + NK**

Ansprechpartner:
Merlin Koch
Telefon: 069 83047657

Stephanstraße 5
60313 Frankfurt am Main
Hessen
Deutschland

Baujahr	2013	Büro-/Praxisfläche	180,00 m ²
Energieträger	Strom	Gesamtfläche	180,00 m ²
Summe Nebenkosten	810 €	Stellplätze	1
Übernahme	sofort	Heizung	Etagenheizung
Zustand	Neuwertig		

Exposé - Beschreibung

Objektbeschreibung

Wir suchen ab sofort bzw. nach Absprache einen Nachmieter für unsere Bürofläche im Bürogebäude "MA". Das Gebäude wurde 2013 fertiggestellt und befindet sich in der Stephanstraße 5. Das Bürogebäude liegt sehr zentral in der Frankfurter Innenstadt und ist ideal an die öffentlichen Nah- und Fernverkehrsnetze angebunden.

Ausstattung:

- Helle und moderne Büroräume (7. Etage)
- Sehr guter Schnitt der Bürofläche
- Vollverglasung
- Bestehende Elektro- und EDV-Verkabelung CAT.7 / Cat.6 Datendosen (Doppelboden)
- Serverraum
- Teeküche inkl. Elektrogeräte (Bosch)
- Deckenleuchten
- Vollklimatisiert
- Teppichboden
- PKW-Stellplatz

Die Kautions beträgt 3 Bruttomonatsmieten.

Wir bitten von Makleranfragen abzusehen.

Ausstattung

Ausstattung:

- Helle und moderne Büroräume (7. Etage)
- Sehr guter Schnitt der Bürofläche
- Vollverglasung
- Bestehende Elektro- und EDV-Verkabelung CAT.7 / Cat.6 Datendosen (Doppelboden)
- Serverraum
- Teeküche inkl. Elektrogeräte (Bosch)
- Deckenleuchten
- Vollklimatisiert
- Teppichboden
- PKW-Stellplatz

Fußboden:

Teppichboden

Weitere Ausstattung:

Fahrstuhl, Einbauküche, Barrierefrei

Lage

Sehr zentrale Stadtlage mit kurzen Wegen zu den Bahnstationen Konstablerwache und Hauptwache. Die Zeil, Supermärkte und diverse Essensmöglichkeiten sind in unmittelbarer Umgebung.

Infrastruktur:

Apotheke, Lebensmittel-Discount, Allgemeinmediziner, Kindergarten, Grundschule, Hauptschule, Realschule, Gymnasium, Gesamtschule, Öffentliche Verkehrsmittel

Exposé - Galerie



Eingangsbereich



Blick zum Eingang

Exposé - Galerie



Blick Meetingraum 1



Meetingraum 1

Exposé - Galerie



Meetingraum 2



Ausblick Büro Nordost

Exposé - Galerie



Blick Meetingraum 2, WC's

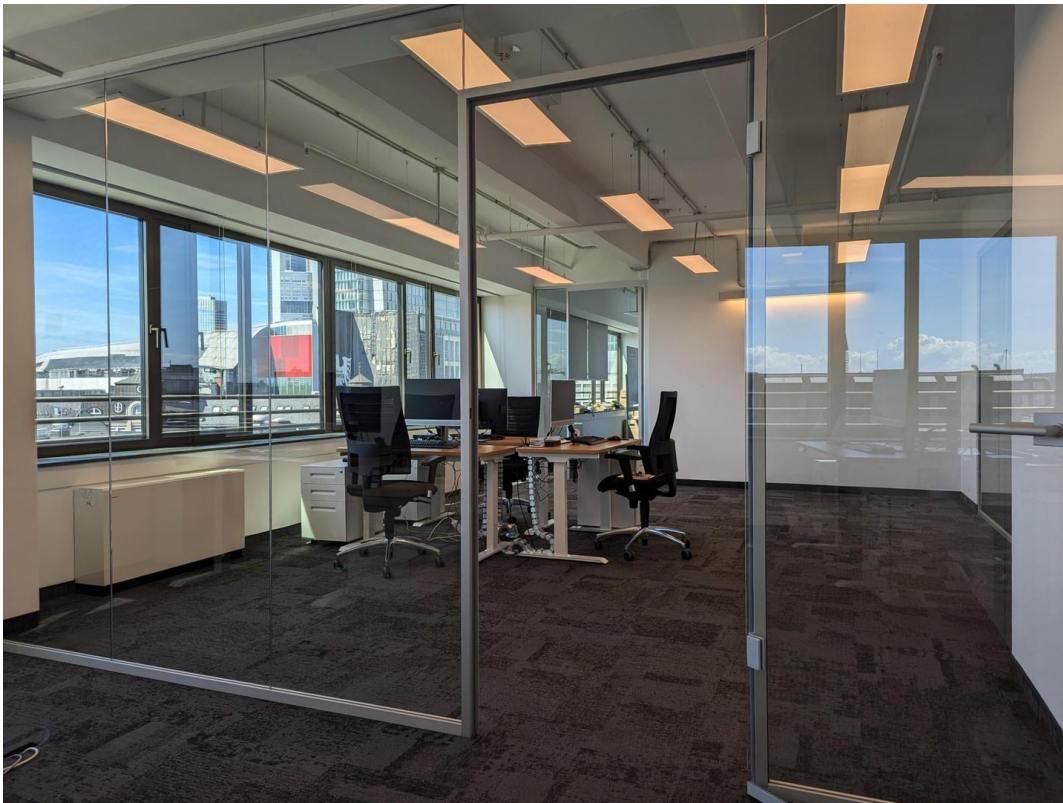


Teeküche

Exposé - Galerie



Druckerbereich



Großer Büroraum_2

Exposé - Galerie



Kleiner Büroraum 1



Kleiner Büroraum 2

Exposé - Galerie



Ausblick Büro Südost



Damen WC

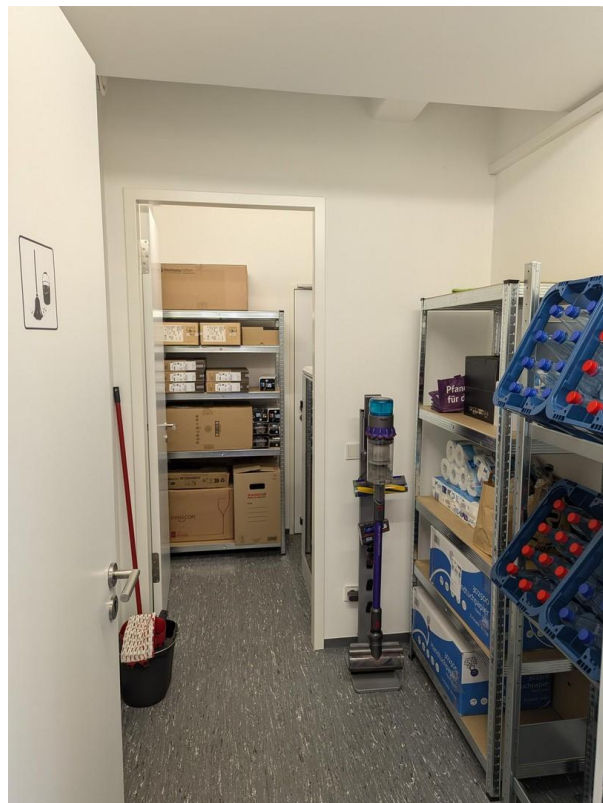


Herren WC

Exposé - Galerie



Herren WC_2

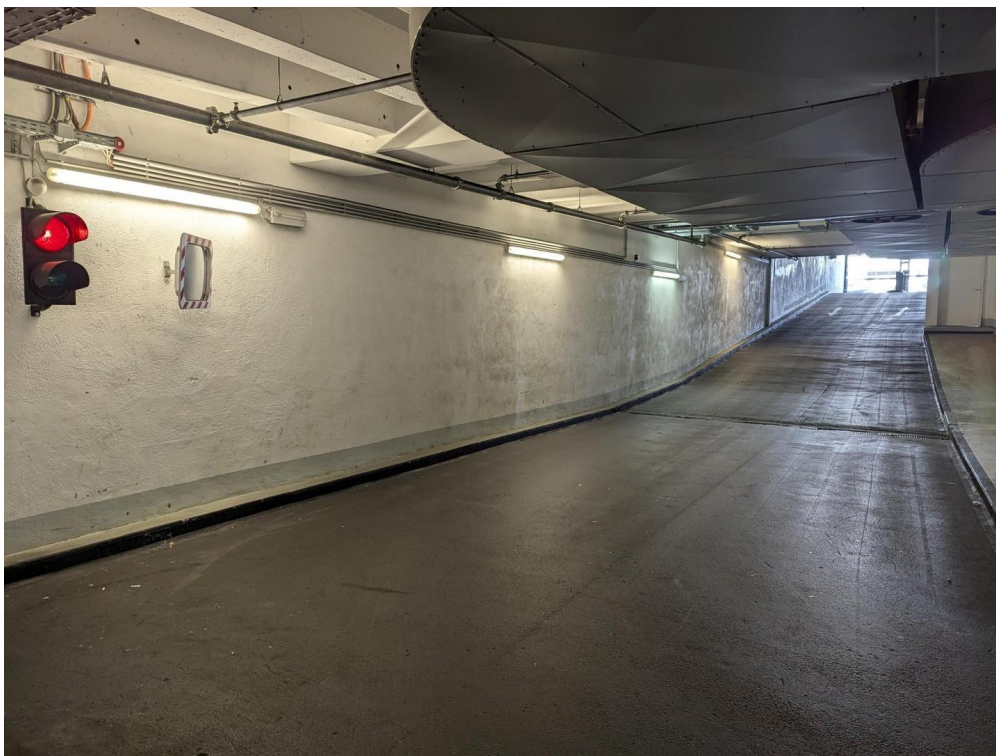


Abstellraum

Exposé - Galerie

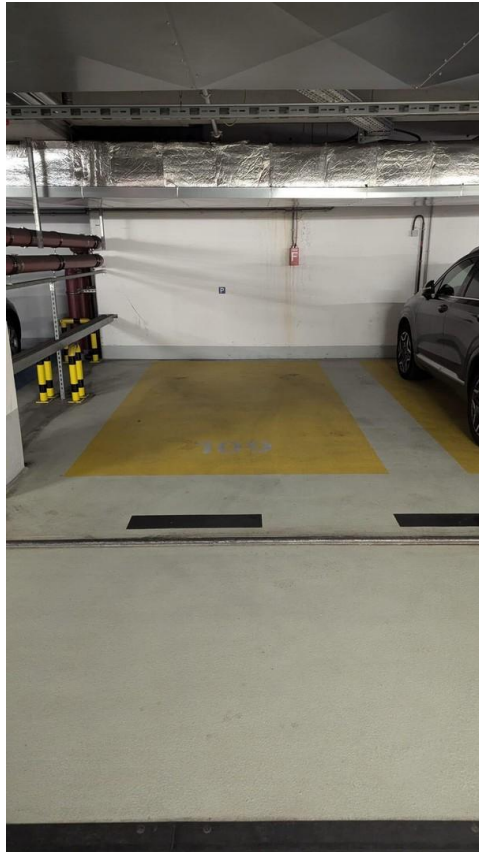


Serreraum



Ein- und Ausfahrt Tiefgarage

Exposé - Galerie



PKW-Stellplatz



Grundriss_7 Og_180 qm

Exposé - Grundrisse



Grundriss_7 Og_180 qm