

Exposé

Doppelhaushälfte in Berlin Bungalow in ruhiger Lage



Objekt-Nr. **OM-304625**

Doppelhaushälfte

Verkauf: **698.000 €**

Ansprechpartner:
Kerstin Körlin
Telefon: 0171 7404872

12355 Berlin
Berlin
Deutschland

Baujahr	1964	Übernahme	Nach Vereinbarung
Grundstücksfläche	676,00 m ²	Zustand	modernisiert
Etagen	2	Schlafzimmer	4
Zimmer	6,00	Badezimmer	2
Wohnfläche	158,00 m ²	Garagen	1
Nutzfläche	33,00 m ²	Stellplätze	1
Energieträger	Gas	Heizung	Zentralheizung

Exposé - Beschreibung

Objektbeschreibung

Dieser Bungalow bietet einer Familie reichlich Platz mit einer Wohnfläche von 154 Quadratmetern mit zusätzlicher Nutzfläche insgesamt 194 Quadratmetern reichlich Platzangebot. Der Garten ist riesig und idyllisch... angelegt vom Landschaftsbauer mit 4x8 Meter großen Pool, riesiger überdachter Terrasse.

Es wurde 2019 das Dach neu gebaut sowie das Dachgeschoss ausgebaut.

2019 eine neue Gasheizung.

2019 neue Zaunanlage

2024 neue Pooltechnik

2019 hochwertige Klimaanlage

2019 neuer Vorgarten angelegt

Infrarotsauna

2 Schuppen

1 Geräteschuppen

1 Garage

1 Stellplatz

Maßangefertigte Einbauküche

Parkettboden

Bad mit begehbare Dusche und Badewanne

1 Gäste-WC

Alles top gepflegt

Ruhig gelegen, gleich gegenüber vom Landschaftspark Altglienicke

3 min. zum Bus

8 min zur U-Bahn

Einkaufsmöglichkeiten, Schulen, Kindergarten etc. Alles fußläufig erreichbar.

Wartet nur auf eine neue nette Familie die ein schönes Zuhause suchen ohne zusätzlichen Renovierungsstress...

Ausstattung

Hochwertig und gepflegt

Fußboden:

Parkett, Laminat, Fliesen

Weitere Ausstattung:

Terrasse, Garten, Dachterrasse, Vollbad, Duschbad, Sauna, Pool / Schwimmbad, Einbauküche, Gäste-WC, Barrierefrei

Sonstiges

Keine Makleranfragen

Erwünscht

Lage

Im schönen Rudow, ruhig gelegen gegenüber vom Landschaftspark Altglienicke. Einkaufsmöglichkeiten, Schulen, Kindergärten Alles fußläufig erreichbar.

Infrastruktur:

Apotheke, Lebensmittel-Discount, Allgemeinmediziner, Kindergarten, Grundschule, Hauptschule, Realschule, Gymnasium, Öffentliche Verkehrsmittel

Exposé - Energieausweis

Energieausweistyp	Verbrauchsausweis
Erstellungsdatum	ab 1. Mai 2014
Endenergieverbrauch	171,40 kWh/(m²a)
Energieeffizienzklasse	E

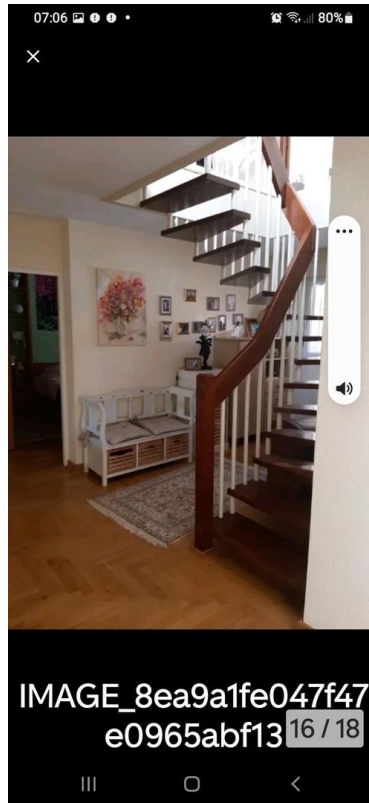
Exposé - Galerie



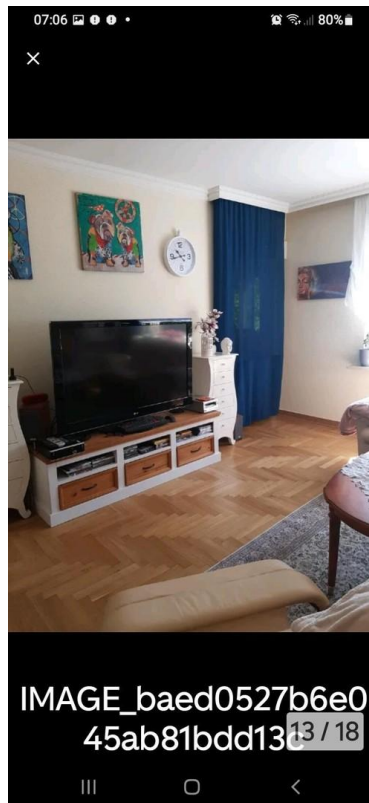
Exposé - Galerie



Exposé - Galerie



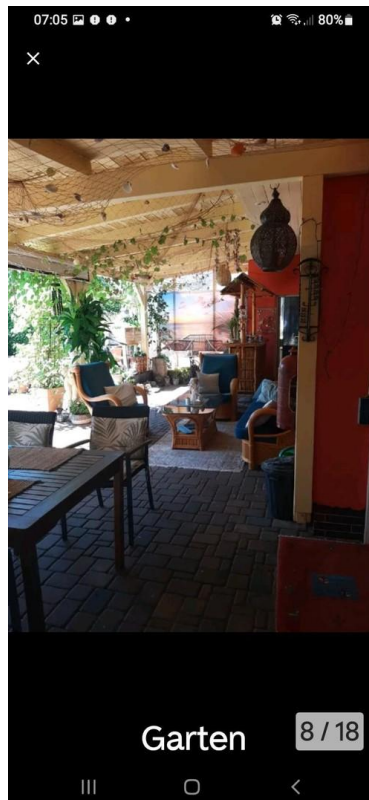
Exposé - Galerie



Exposé - Galerie



Exposé - Galerie



Exposé - Galerie



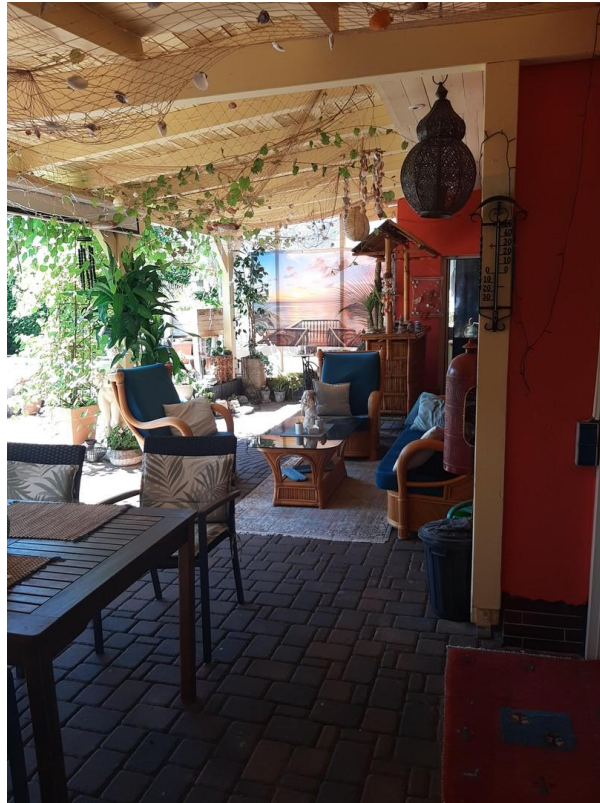
Exposé - Galerie



Exposé - Galerie



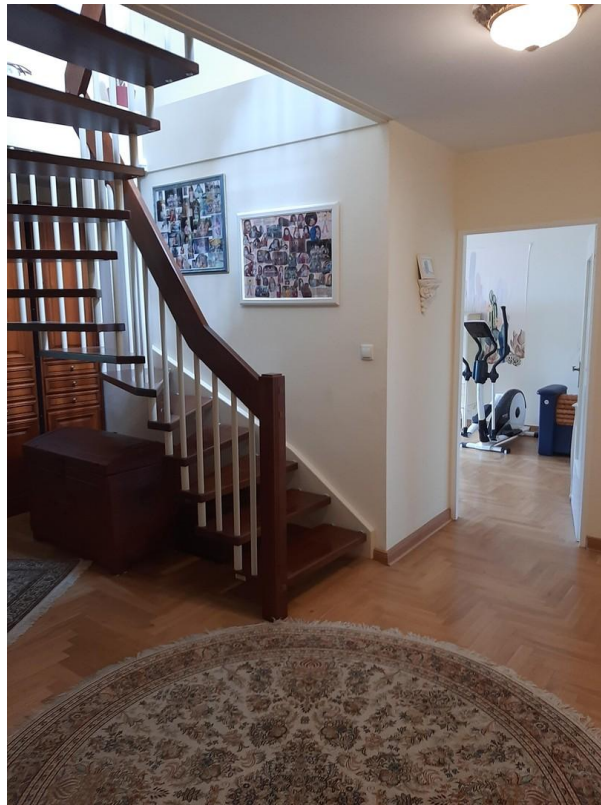
Exposé - Galerie



Exposé - Galerie



Exposé - Galerie



Exposé - Galerie



Exposé - Galerie

