

Exposé

Mehrfamilienhaus in Sonneberg

Kapitalanleger aufgepasst! 36 kompl. möblierte Wohnungen



Objekt-Nr. **OM-304962**

Mehrfamilienhaus

Verkauf: **2.000.000 €**

Telefon: 0176 54509757

Mobil: 0176 54509757

96515 Sonneberg
Thüringen
Deutschland

Baujahr	1920	Etage	4. OG
Grundstücksfläche	929,00 m ²	Gesamtfläche	1.270,00 m ²
Etagen	4	Stellplätze	8
Wohnfläche	1.270,00 m ²	Heizung	Zentralheizung
Energieträger	Gas	Nettomiete Soll	10.101
Übernahme	Nach Vereinbarung	Nettomiete Ist	9.601
Modernisierung Jahr	2019	X-fache Mieteinn.	17,74
Zustand	gepflegt	Anzahl Einheiten	36

Exposé - Beschreibung

Objektbeschreibung

Diese 36 Ein- und Zwei-Zimmerwohnungen (Fotos) liegen in 2 Mehrfamilienwohnhäusern (Ensembleschutz) direkt nebeneinander.

Im großen Haus befinden sich 32 Wohnungen mit Aufzug.

Im kleineren Haus befinden sich 4 Wohnungen.

Alle 36 Wohnungen sind komplett mit Küche, Wohnzimmer teilweise Wohn-/ Schlafzimmer und Badezimmer (Dusche) ausgestattet und komplett möbliert.

Hier ist selbst ein Mieterwechsel kein Problem, da das nervige Möbelpacken und der Stress beim Umzug weg fallen.

Der/die neue Mieter/in benötigt nur seine/ihre persönlichen Sachen und kann einziehen.

Waschmaschinen und Wäschetrockner stehen im Wäscheraum zur Verfügung.

Ideales zu Hause für Singles, Ältere Herrschaften (Aufzug vorhanden) oder Paare.

In den letzten Jahren wurde das Dach saniert und die Fassade bekam einen neuen Farbanstrich. Die Flure und das Treppenhaus wurden ebenso renoviert.

Für Kraftfahrzeuge stehen ca. 8 private Stellplätze am Haus und auf einem dazugehörigen Grundstück in direkter Nähe, zur Verfügung.

Weitere Parkmöglichkeiten befinden sich in unmittelbarer Nähe.

Für Fragen oder weitere Informationen stehen wir Ihnen gerne jederzeit zur Verfügung.

Keine Provision fällig!

Ausstattung

Fußboden:

Laminat, Fliesen

Weitere Ausstattung:

Keller, Fahrstuhl, Duschbad, Einbauküche

Sonstiges

Immobilien Schmidt

Am Tau 7

96472 Rödental

Telefon: 09563 / 7291905

Telefax: 09563 / 7296317

E-Mail: info@immobilien-schmidt-grossheirath.de

Vertreten durch:

Carolina Kaiser

Umsatzsteuer-ID:

Umsatzsteuer-Identifikationsnummer nach §27a Umsatzsteuergesetz: DE215315457

Zuständige Aufsichtsbehörde:

IHK für München und Oberbayern

Max-Joseph-Straße 2

80333 München

Gewerbeerlaubnis gem. §34c GewO wurde erteilt durch:

Landratsamt Coburg

Lauterer Straße 60

96450 Coburg

Vermögensschadenhaftpflichtversicherung:

Vers.-№ H 3584885

Versicherungskammer Bayern

Maximilianstraße 53

80530 München

Disclaimer – rechtliche Hinweise

§ 1 Haftungsbeschränkung

Die Inhalte dieser Website werden mit größtmöglicher Sorgfalt erstellt. Der Anbieter übernimmt jedoch keine Gewähr für die Richtigkeit, Vollständigkeit und Aktualität der bereitgestellten Inhalte. Die Nutzung der Inhalte der Website erfolgt auf eigene Gefahr des Nutzers. Namentlich gekennzeichnete Beiträge geben die Meinung des jeweiligen Autors und nicht immer die Meinung des Anbieters wieder. Mit der reinen Nutzung der Website des Anbieters kommt keinerlei Vertragsverhältnis zwischen dem Nutzer und dem Anbieter zustande.

§ 2 Externe Links

Diese Website enthält Verknüpfungen zu Websites Dritter ("externe Links"). Diese Websites unterliegen der Haftung der jeweiligen Betreiber. Der Anbieter hat bei der erstmaligen Verknüpfung der externen Links die fremden Inhalte daraufhin überprüft, ob etwaige Rechtsverstöße bestehen. Zu dem Zeitpunkt waren keine Rechtsverstöße ersichtlich. Der Anbieter hat keinerlei Einfluss auf die aktuelle und zukünftige Gestaltung und auf die Inhalte der verknüpften Seiten. Das Setzen von externen Links bedeutet nicht, dass sich der Anbieter die hinter dem Verweis oder Link liegenden Inhalte zu Eigen macht. Eine ständige Kontrolle der externen Links ist für den Anbieter ohne konkrete Hinweise auf Rechtsverstöße nicht zumutbar. Bei Kenntnis von Rechtsverstößen werden jedoch derartige externe Links unverzüglich gelöscht.

§ 3 Urheber- und Leistungsschutzrechte

Die auf dieser Website veröffentlichten Inhalte unterliegen dem deutschen Urheber- und Leistungsschutzrecht. Jede vom deutschen Urheber- und Leistungsschutzrecht nicht zugelassene Verwertung bedarf der vorherigen schriftlichen Zustimmung des Anbieters oder jeweiligen Rechteinhabers. Dies gilt insbesondere für Vervielfältigung, Bearbeitung, Übersetzung, Einspeicherung, Verarbeitung bzw. Wiedergabe von Inhalten in Datenbanken oder anderen elektronischen Medien und Systemen. Inhalte und Rechte Dritter sind dabei als solche gekennzeichnet. Die unerlaubte Vervielfältigung oder Weitergabe einzelner Inhalte oder kompletter Seiten ist nicht gestattet und strafbar. Lediglich die Herstellung von Kopien und Downloads für den persönlichen, privaten und nicht kommerziellen Gebrauch ist erlaubt.

Die Darstellung dieser Website in fremden Frames ist nur mit schriftlicher Erlaubnis zulässig.

§ 4 Besondere Nutzungsbedingungen

Soweit besondere Bedingungen für einzelne Nutzungen dieser Website von den vorgenannten Paragraphen abweichen, wird an entsprechender Stelle ausdrücklich darauf hingewiesen. In diesem Falle gelten im jeweiligen Einzelfall die besonderen Nutzungsbedingungen.

Quelle: Impressumsgenerator entwickelt mit Rechtsanwalt und Strafverteidiger in Hannover

Lage

Die beiden Wohnhäuser befinden sich in der Stadt Sonneberg, im Freistaat Thüringen.

Die Innenstadt, der Park, der Marktplatz, verschiedene Einkaufsmöglichkeiten des täglichen Bedarfs, Ärzte oder Krankenhaus, öffentliche Einrichtungen und Behörden sowie Kindergarten und Schulen sind in wenigen Gehminuten zu erreichen.

Es besteht regelmäßiger Bus- und Zugverkehr.

Infrastruktur:

Apotheke, Lebensmittel-Discount, Allgemeinmediziner, Kindergarten, Grundschule, Hauptschule, Gymnasium, Gesamtschule, Öffentliche Verkehrsmittel

Exposé - Galerie



Seitenansicht



Exposé - Galerie



Exposé - Galerie



Exposé - Galerie



Treppenhaus

Exposé - Galerie



Treppenhaus



Exposé - Galerie



Exposé - Galerie



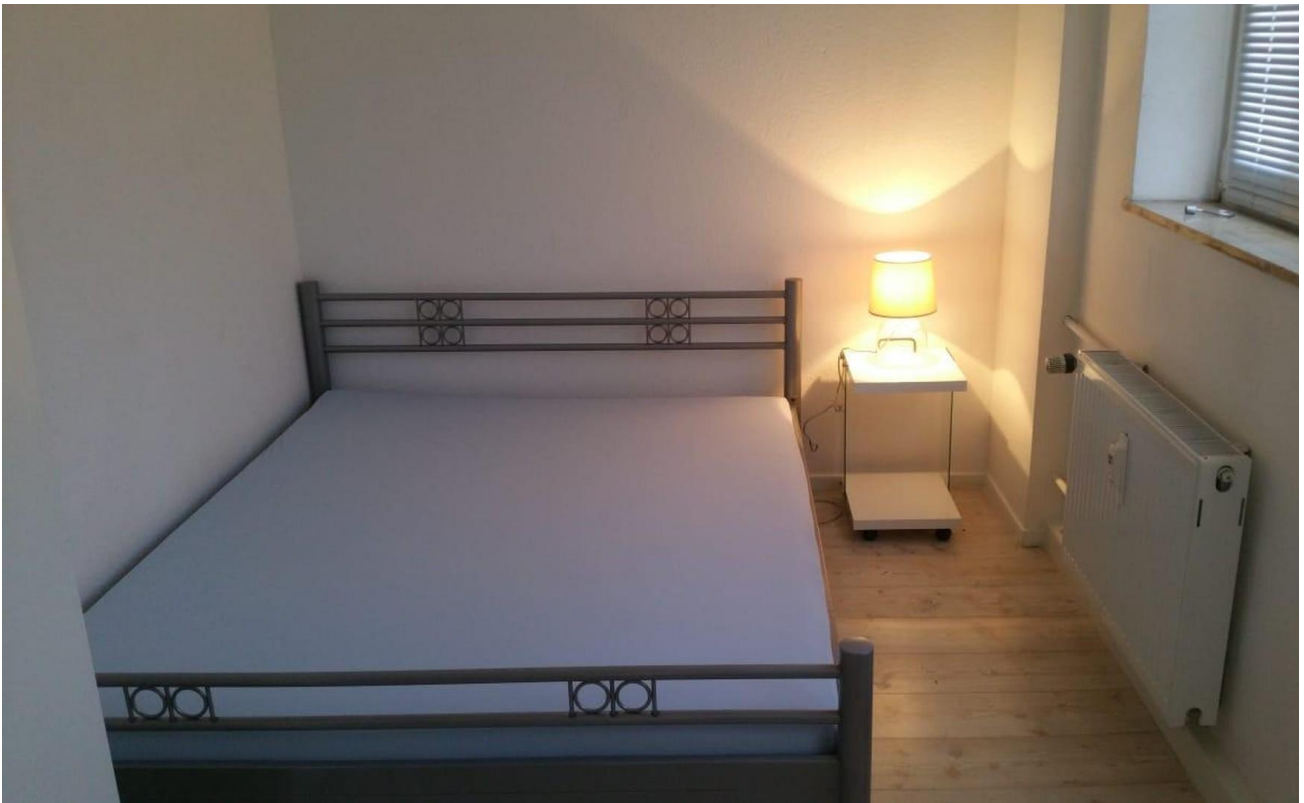
Exposé - Galerie



Exposé - Galerie



Exposé - Galerie



Exposé - Galerie



Exposé - Galerie



Exposé - Galerie



Exposé - Galerie



Exposé - Galerie



Haus mit 4 Appartements