

Exposé

Mehrfamilienhaus in Göllheim

12 Familienhaus mit 2 Eingängen, Göllheim



Objekt-Nr. **OM-305061**

Mehrfamilienhaus

Verkauf: **1.010.000 €**

Ansprechpartner:
Frank Lennartz
Telefon: +47 6132 7179880

67307 Göllheim
Rheinland-Pfalz
Deutschland

Baujahr	1979	Stellplätze	11
Grundstücksfläche	1.756,00 m ²	Heizung	Zentralheizung
Etagen	3	Nettomiete Soll	60.655
Wohnfläche	819,78 m ²	Nettomiete Ist	60.655
Energieträger	Gas	X-fache Mieteinn.	16,67
Preis pro m ²	1.232,00 €	BK umgelegt	35.004 €
Übernahme	Nach Vereinbarung	Nicht umlegbare BK	4.248 €
Zustand	gepflegt	Preis pro Parkfläche	17 €
Gesamtfläche	1.300,00 m ²	Anzahl Einheiten	12

Exposé - Beschreibung

Objektbeschreibung

Das Haus verfügt über großzügig geschnittene 6 Zweizimmer- sowie 6 Dreizimmerwohnungen. Alle Wohnungen haben eine Loggia / Balkon mit Blick ins Grüne. Die Dachgeschosse verfügen über zusätzliche Nutzflächen. Die Dachausrichtung ist für Photovoltaik / Solarthermie geeignet.

Ausstattung

Das Objekt verfügt über eine Gaszentralheizung Baujahr 2013, die Warmwasserversorgung erfolgt über Durchlauferhitzer. Die Wohnungen (Bäder, WC, Fenster) wurden nach Bedarf renoviert. Keine Altablagerungen lt. Bodenschutzkataster. Keine Mietpreisbindung. Glasfaser liegt am Objekt.

Fußboden:

Vinyl / PVC, Sonstiges (s. Text)

Weitere Ausstattung:

Balkon, Keller

Sonstiges

Göllheim liegt im Donnersbergkreis und ist gut über die Autobahn zu erreichen. Die Ortsgemeinden mit ihren ca. 12.000 Einwohnern hat

mehrere Industrie- und Großunternehmen, sowie Handwerks-, Handels- und Dienstleistungsbetriebe mit ca. 1800 Arbeitsplätze. Die benachbarten Städten Kaiserslautern, Worms und Ludwigshafen sind für Berufspendlern gut zu erreichen.

Lage

Ruhige Wohnstraße, nicht weit vom Stadtzentrum entfernt. Discounter sind fußläufig zu erreichen. Grundstück mit großzügiger Grünfläche. Öffentliche Nahverkehrsmittel in gut erreichbarer Nähe.

Infrastruktur:

Apotheke, Lebensmittel-Discount, Allgemeinmediziner, Kindergarten, Grundschule, Hauptschule, Realschule, Öffentliche Verkehrsmittel

Exposé - Energieausweis

Energieausweistyp	Bedarfsausweis
Erstellungsdatum	ab 1. Mai 2014
Endenergiebedarf	118,00 kWh/(m ² a)
Energieeffizienzklasse	D

Exposé - Galerie



Rückseite Loggien Südwest Lage

Exposé - Galerie



Blick, Loggia, Garten



Flur, Schrank



Glasfaser

Exposé - Galerie



Küche, Schiebetür zu WZ



Küche, Essplatz

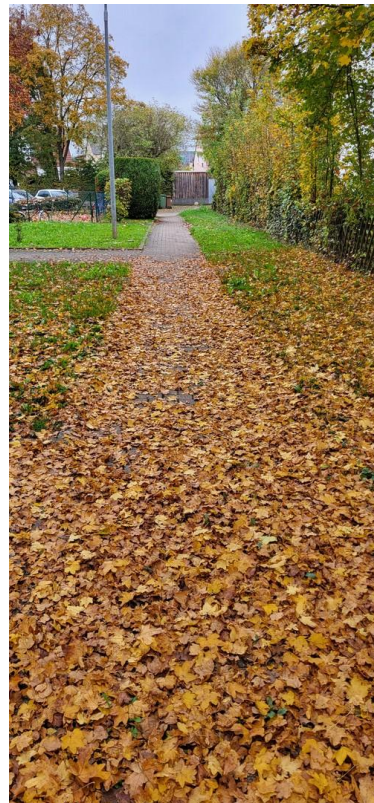
Exposé - Galerie



Schlafzimmer

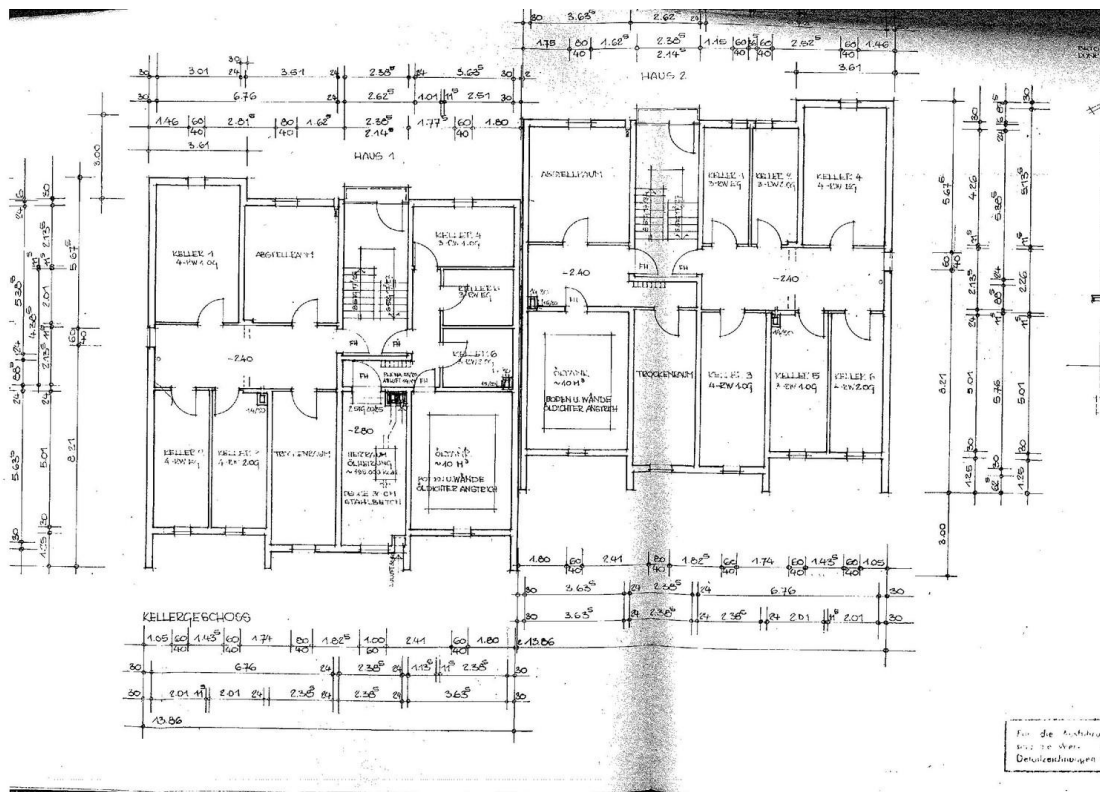


Wohnzimmer, Loggia

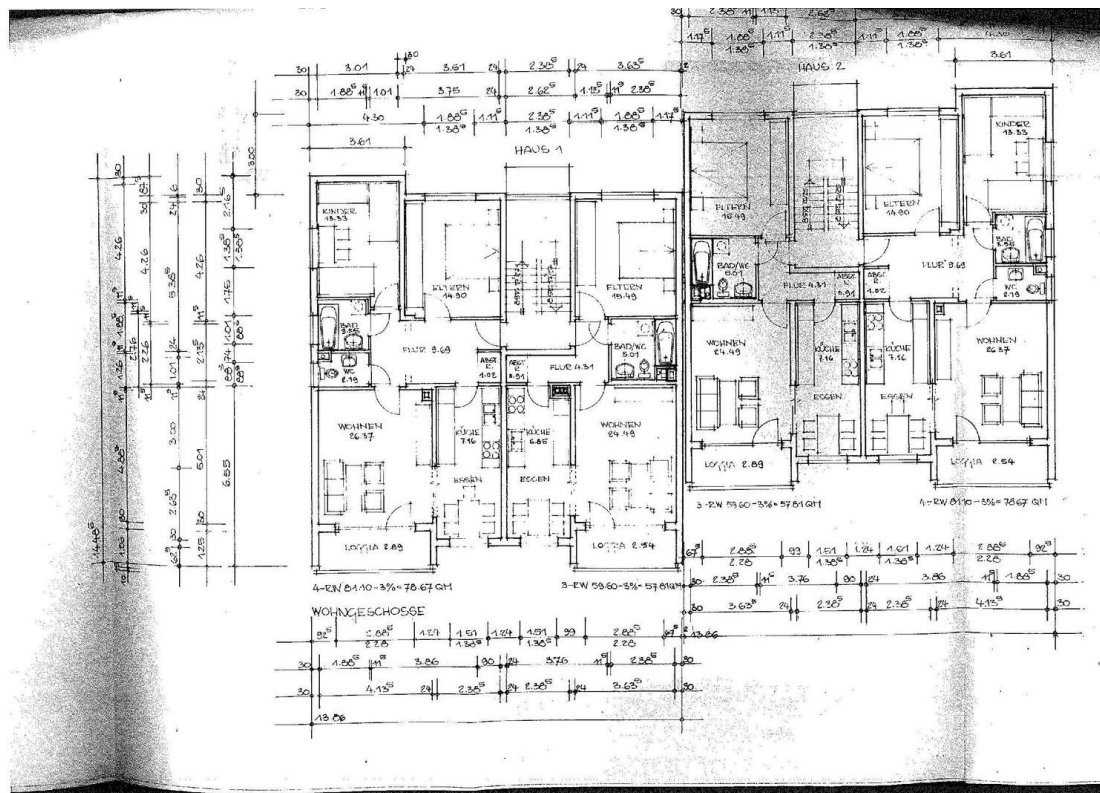


Zuwegung

Exposé - Grundrisse



Grundriss KG



Grundriss OG