

Exposé

Reihenhaus in Hannover

Charmantes Reihemittelhaus mit Vollkeller und Garage in hervorragender Lage in Hannover Wettbergen



Objekt-Nr. OM-305198

Reihenhaus

Verkauf: **428.000 €**

Ansprechpartner:

L. Höbbel

Telefon: 0174 2942800

30457 Hannover

Niedersachsen

Deutschland

Baujahr	1991	Energieträger	Gas
Grundstücksfläche	190,00 m ²	Übernahme	sofort
Etagen	2	Zustand	gepflegt
Zimmer	5,00	Badezimmer	2
Wohnfläche	139,00 m ²	Garagen	1
Nutzfläche	45,00 m ²	Heizung	Etagenheizung

Exposé - Beschreibung

Objektbeschreibung

Entdecken Sie Ihr neues Zuhause in Hannover Wettbergen-West!

Erdgeschoss: Flur, Gäste-WC, Küche, Wohnzimmer, Terrasse, insgesamt ca. 50 qm (ohne Terrasse)

1. Obergeschoss: Flur, Schlafzimmer, Abstelldecke, Kinderzimmer, Badezimmer (mit einem Fenster, einer Dusche und einer Badewanne), Balkon auf ca. 55 qm

Dachgeschoss: Flur, Wohnzimmer, Schlafzimmer, Badezimmer (mit einem Fenster, einer Dusche und einer Badewanne) ca. 45 qm

Keller: Flur, Hobbyraum, Waschküche, Werkzeugkeller ca. 45 qm

Garten: ein praktischer Schuppen ca. 5 qm und einem Apfelbaum

Ausstattung

Im Jahr 2023 wurde eine neue Gasheizung eingebaut.

Fußboden:

Fliesen

Weitere Ausstattung:

Balkon, Terrasse, Garten, Keller, Vollbad, Einbauküche, Gäste-WC

Lage

Dieses attraktive Reihenmittelhaus befindet sich in dem familienfreundlichen Stadtteil Hannover Wettbergen. Die Anbindung an das öffentliche Verkehrsnetz ist optimal. In 400 Metern Entfernung erreicht man den Endpunkt der U-Bahnlinien 3 und 7. In nur 18 Minuten erreicht man von dort aus den Hauptbahnhof Hannover. Des Weiteren befindet sich ein Busbahnhof unmittelbar neben dem U-Bahn Endpunkt.

Für den täglichen Bedarf befinden sich diverse Einkaufsmöglichkeiten in unmittelbarer Umgebung. 2 Bäckereien, Discounter und eine Apotheke sind fußläufig gut zu erreichen.

Bildungseinrichtungen sind ebenfalls in direkter Nähe dieser Immobilie: Ein Kindergarten befindet sich nur 300 Meter entfernt. Die IGS Leonore Goldschmidt befindet sich 900 Meter entfernt und ist ebenfalls schnell erreichbar.

Dieses Haus bietet nicht nur eine perfekte Infrastruktur, sondern auch die Nähe zu Natur und Freizeitmöglichkeiten, was es besonders interessant für Familien und Berufspendler macht. Das hier angebotene Reihenmittelhaus befindet sich in einem ruhigen, natürlich gewachsenen Wohnumfeld und ist umgeben von 2-3 geschossigen Reihen- und Einfamilienhäusern.

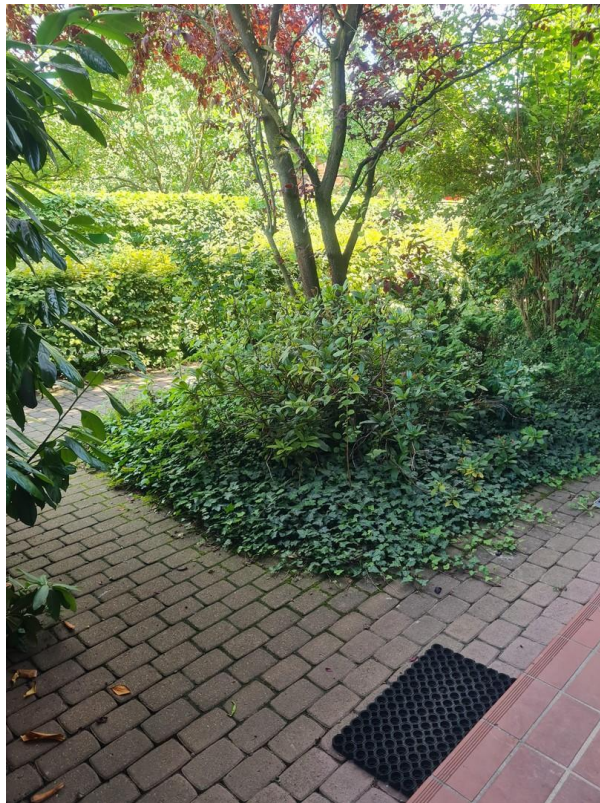
Infrastruktur:

Apotheke, Lebensmittel-Discount, Allgemeinmediziner, Kindergarten, Grundschule, Hauptschule, Gesamtschule, Öffentliche Verkehrsmittel

Exposé - Galerie



Vorgarten



Vorgarten

Exposé - Galerie



Rückansicht mit Gaube im DG



Garteneingang

Exposé - Galerie



Garagenhof



Gäste WC EG



Küche

Exposé - Galerie



Küche EG



Wohnzimmer EG

Exposé - Galerie



Wohnzimmer EG



Schlafzimmer 1. OG

Exposé - Galerie

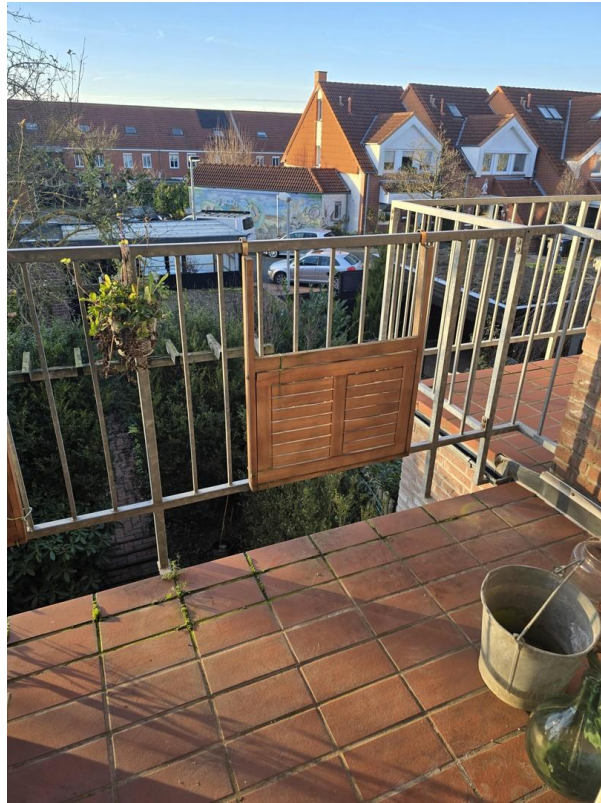


Schlafzimmer 1. OG



Badezimmer 1. OG

Exposé - Galerie

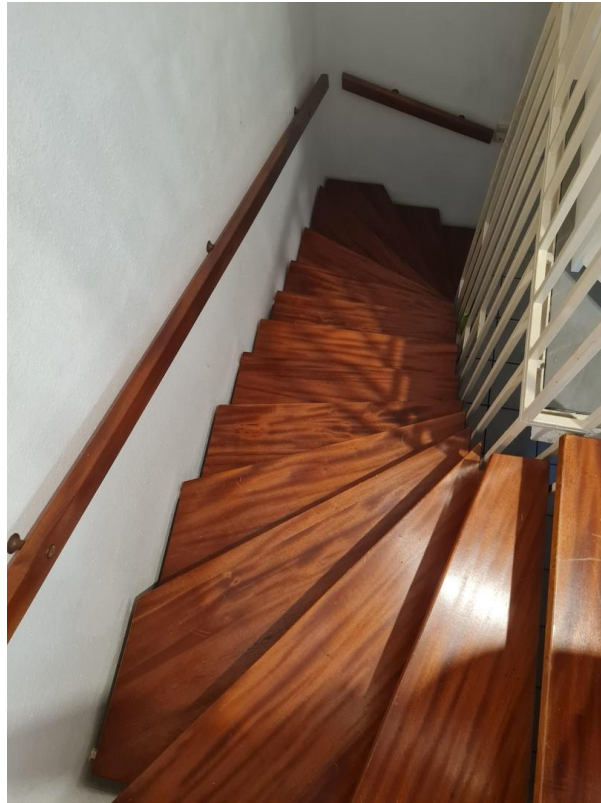


Balkon 1. OG



Balkon 1. OG

Exposé - Galerie



Treppenaufgang



Flur DG

Exposé - Galerie



WZ im DG



Zimmer 1 DG

Exposé - Galerie



Zimmer 1 DG



Blick aus Zimmer 1 im DG

Exposé - Galerie



Zimmer 2 DG



Zimmer 2 DG

Exposé - Galerie



Dusche im DG



Badezimmer DG

Exposé - Galerie



Badewanne im DG



Vorkeller

Exposé - Galerie



Wäschekeller

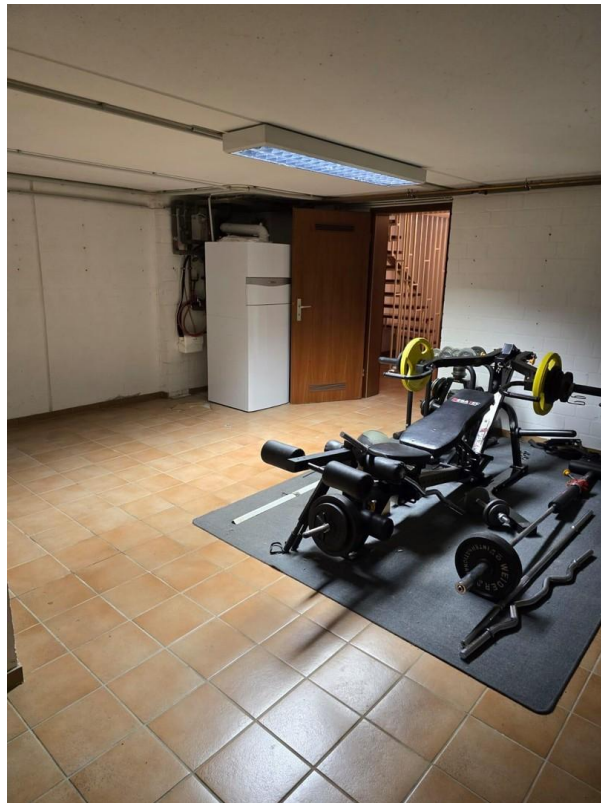


Wäschekeller

Exposé - Galerie



Werkzeugkeller



Hobbykeller

Exposé - Galerie



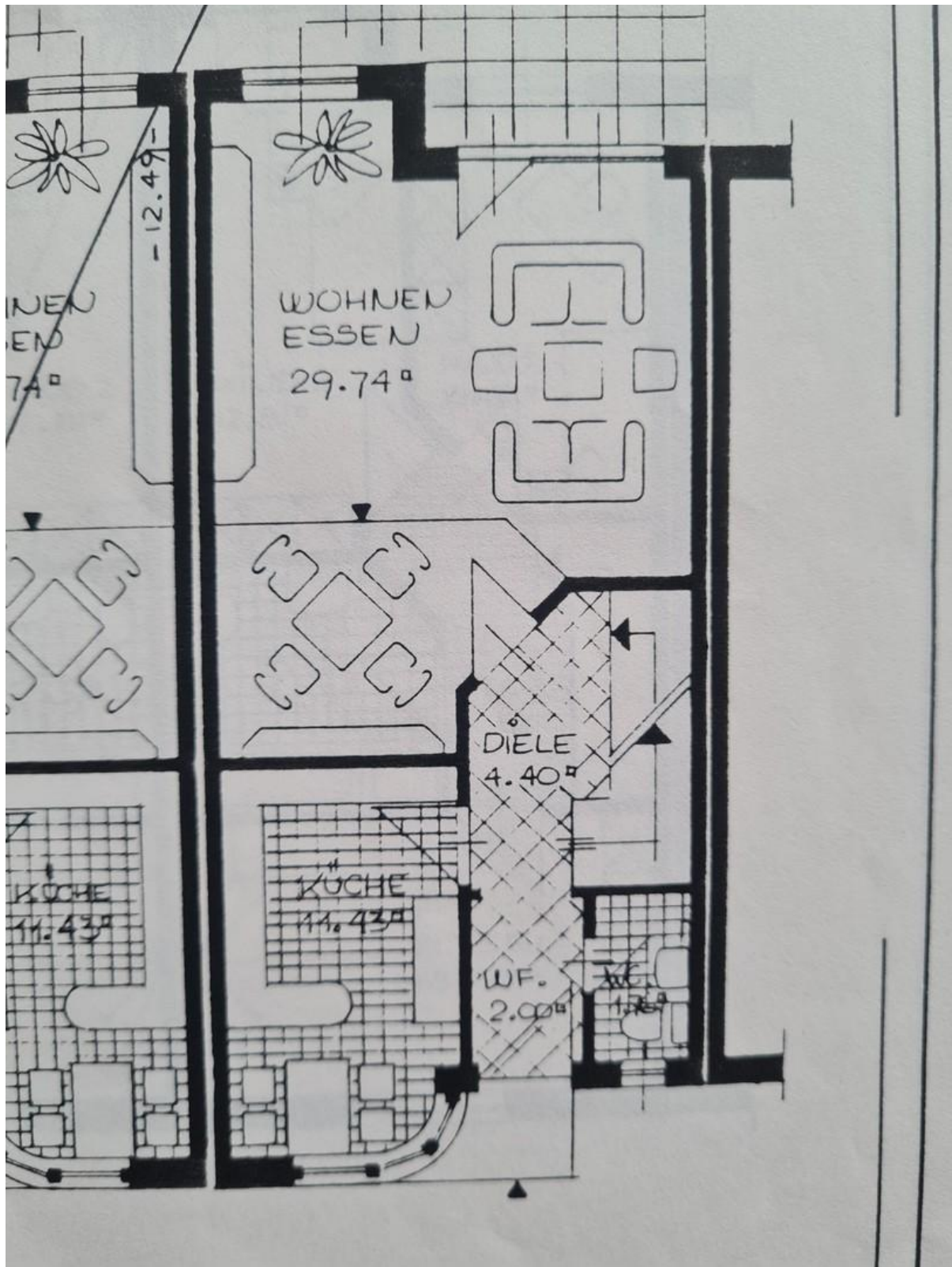
Neuer Heizkessel

Exposé - Grundrisse



Vollkeller

Exposé - Grundrisse



Erdgeschoss