

Exposé

Wohnung in Bielefeld

Top-Investment! Sehr gut vermietete Traumwohnung in Sennestadt



Objekt-Nr. **OM-305213**

Wohnung

Verkauf: **169.000 €**

Ansprechpartner:
Ilka Wolpmann
Telefon: 0176 73834139

Hirschweg 77
33689 Bielefeld
Nordrhein-Westfalen
Deutschland

Baujahr	1986	Übernahme	ab Datum
Etagen	2	Übernahmedatum	01.09.2024
Zimmer	2,50	Zustand	saniert
Wohnfläche	82,00 m ²	Schlafzimmer	1
Nutzfläche	82,00 m ²	Badezimmer	1
Energieträger	Gas	Etage	2. OG
Hausgeld mtl.	257 €	Heizung	Zentralheizung

Exposé - Beschreibung

Objektbeschreibung

****Traumwohnung in Bielefeld-Sennestadt am Teutoburger Wald****

Erleben Sie Wohnkomfort auf höchstem Niveau! Diese helle und großzügig geschnittene 2,5-Zimmer-Wohnung mit einer Wohnfläche von ca. 82 m² wurde umfassend renoviert und bietet alles, was das Herz begehrt. Der großzügige, lichtdurchflutete Wohn-/Essbereich mit ca. 35 m² und einer angrenzenden Loggia in Südausrichtung vermittelt ein angenehmes Raumgefühl. Der Zwischenflur trennt den Wohn- und Schlaftrakt, wodurch Privatsphäre garantiert ist.

Besonders hervorzuheben ist das modern vergrößerte Luxus-Badezimmer, das sowohl mit einer Badewanne als auch mit einer bodentiefen großen Dusche ausgestattet ist. Der Wohn- und Schlafbereich ist stilvoll mit HARO Parkett in Eiche Alabama ausgelegt, während Bad und Küche mit hochwertigen Fliesen versehen sind. Exklusive weiße Landhaustüren und Kunststofffenster mit Isolierverglasung und Rollläden runden das hochwertige Gesamtbild ab. Zusätzlich wurde 2024 eine moderne Gasheizungsanlage eingebaut, die für wohlige Wärme sorgt.

Das Gemeinschaftseigentum der aus drei Häusern bestehenden Anlage ist gepflegt und wurde in den letzten Jahren umfassend renoviert und saniert, inklusive der Treppenhäuser, Haustüren, Dämmung der oberen Geschossdecke und Fassadendämmung. Ihnen stehen außerdem ein Kellerraum und ein Waschkeller zur Verfügung.

Aktuell ist die Wohnung für 590,00 € monatlich zzgl. Nebenkosten vermietet. Das monatliche Hausgeld beträgt 257,15 €, die Rücklage 62,85 €. Die Wohnung kann provisionsfrei von privat übernommen werden. Zusätzlich sind Wasseruhren in Küche und Bad vorhanden.

Für weitere Informationen oder zur Vereinbarung eines Besichtigungstermins kontaktieren Sie mich bitte per E-Mail unter ilkawolpmann@gmail.com oder telefonisch unter 0176 73834139.

Ergreifen Sie die Chance und sichern Sie sich diese einmalige Gelegenheit, in eine hochwertig ausgestattete Wohnung in bester Lage von Bielefeld-Sennestadt zu investieren!

Ausstattung

Fußboden:

Parkett

Weitere Ausstattung:

Balkon, Keller, Vollbad

Lage

Die Wohnung befindet sich in einer ruhigen Gegend in Bielefeld-Sennestadt am Teutoburger Wald. Alle Einrichtungen des täglichen Bedarfs wie Supermärkte, Ärzte, Banken, Schulen und Kindergärten sind in unmittelbarer Nähe. Zahlreiche Grün- und Parkanlagen laden zur Erholung ein.

Infrastruktur:

Apotheke, Lebensmittel-Discount, Allgemeinmediziner, Kindergarten, Grundschule, Hauptschule, Realschule, Gesamtschule, Öffentliche Verkehrsmittel

Exposé - Energieausweis

Energieausweistyp	Verbrauchsausweis
Erstellungsdatum	bis 30. April 2014
Energieverbrauchskennwert	122,60 kWh/(m ² a)
Warmwasser enthalten	Ja



Exposé - Galerie



Eingangsbereich

Exposé - Galerie



Flur



Flur

Exposé - Galerie



Küche



Küche

Exposé - Galerie



Küche



Küche

Exposé - Galerie



Küche



Wohnzimmer

Exposé - Galerie



Wohnzimmer



Wohnzimmer

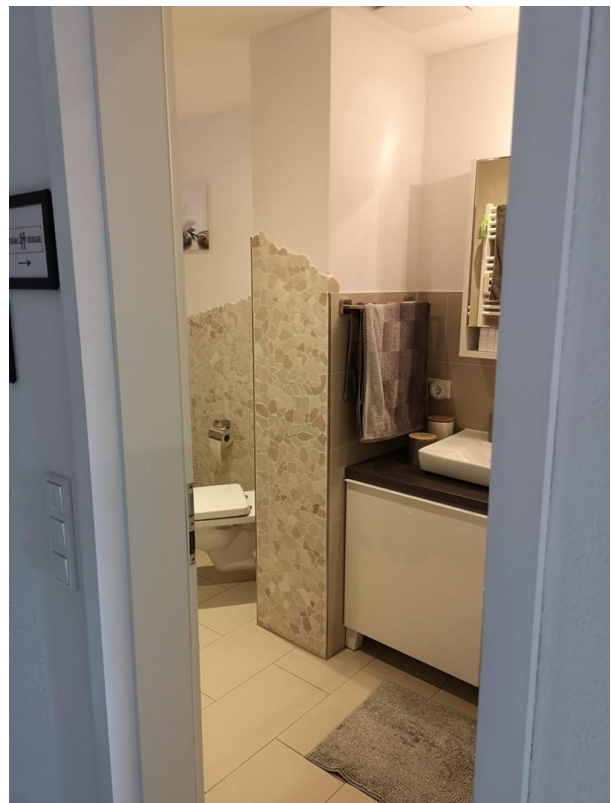
Exposé - Galerie



Wohnzimmer



Zwischenflur



Bad

Exposé - Galerie



Bad



Bad



Bad

Exposé - Galerie



Bad



Büro

Exposé - Galerie



Büro



Schlafzimmer

Exposé - Galerie



Schlafzimmer



Schlafzimmer

Exposé - Galerie



Balkon



Balkon



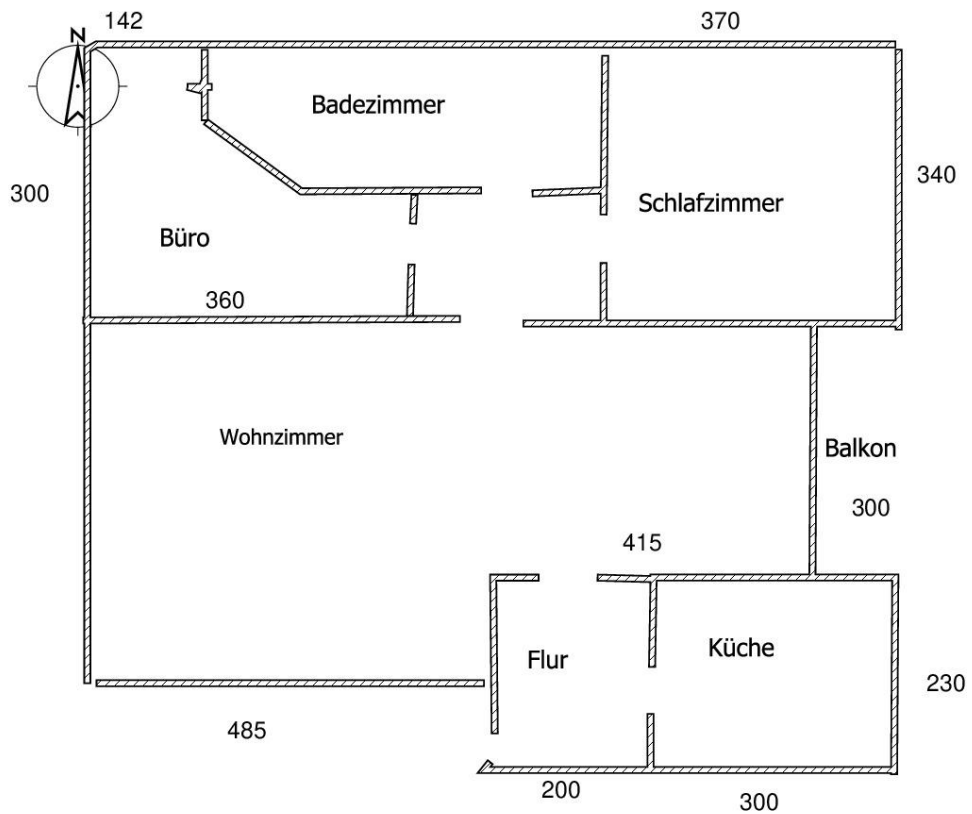
Balkon

Exposé - Galerie



Außenansicht

Exposé - Grundrisse



Exposé - Grundrisse

