

Exposé

Gastronomie und Wohnung in Alsdorf

ZU VERMIETEN, RESTAURANT, GASTRONOMIE + 138 M² WOHNUNG, + GARTEN, IN ALSDORF



Objekt-Nr. **OM-305305**

Gastronomie und Wohnung

Vermietung: **1.500 € + NK**

Ansprechpartner:
Ergün Yildirim
Telefon: 0172 9008101
Mobil: 0172 9008101

Aachenerstr. 79
52477 Alsdorf
Nordrhein-Westfalen
Deutschland

Grundstücksfläche	585,00 m ²	Gesamtfläche	312,00 m ²
Zimmer	4,00	Neben- /Lagerfläche	142,00 m ²
Energieträger	Öl	Gastronomiefläche	170,00 m ²
Nebenkosten	200 €	Garagen	1
Mietsicherheit	4.500 €	Parkflächen	8
Übernahme	sofort	Restaurantplätze	62
Zustand	gepflegt	Heizung	Zentralheizung
Etage	Erdgeschoss		

Exposé - Beschreibung

Objektbeschreibung

zu vermieten ist ein Restaurant in Alsdorf-Mariadorf.

ca. 190 m² Gewerbe- und Nutzfläche im EG

Das komplette Inventar (Möbel, Küche, Tiefkühlräume) sind vorhanden.

Extra Raucher Raum ist vorhanden. Es wäre Ideal als Chinesisches, Indisches, Italienisches Pizza + Pasta Restaurant.

Für ca. 62 Personen ist Platz.

Bei Vermietung wird eine Kautions verlangt für das Inventar

BRAUEREI FREI

Über dem Restaurant ist auch noch eine Wohnung die separat gemietet werden kann mit ca. 138 m² Wohnfläche im Ober- und Dachgeschoss

Bei Fragen bitte unter 0172-9008101 anrufen.

Ausstattung

Das komplette Inventar ist vorhanden. Es wäre Ideal als italienisches Pizza und Pasta-, Indisches- oder Chinesisches-Restaurant

Fußboden:

Laminat, Teppichboden, Fliesen, Sonstiges (s. Text)

Weitere Ausstattung:

Garten, Keller, Dachterrasse, Gäste-WC

Lage

Das Objekt befindet sich in der Aachenerstr. 79, 52477 Alsdorf.

Es wurde aufgrund von Corona und des Alters von den Vorbesitzern aufgegeben.

Es wurde ca. 40 Jahre von den ehemaligen deutschen Inhabern mit Deutscher Küche geführt. Zusätzlich verfügt die Gaststätte über einen Garten und einen Kellerbereich, die weitere Möglichkeiten zur Nutzung bieten.

In der Nähe sind viele Geschäfte aller Art wie z.B: Tankstellen, Edeka, Lidl, Aldi, Einzelhandels- und Dienstleistungsgeschäfte, usw.

Infrastruktur:

Apotheke, Lebensmittel-Discount, Allgemeinmediziner, Kindergarten, Grundschule, Hauptschule, Realschule, Gesamtschule, Öffentliche Verkehrsmittel

Exposé - Energieausweis

Energieausweistyp	Bedarfsausweis
Erstellungsdatum	ab 1. Mai 2014
Endenergiebedarf Strom	56,40 kWh/(m ² a)
Endenergiebedarf Wärme	76,70 kWh/(m ² a)

Exposé - Galerie



Exposé - Galerie



Exposé - Galerie



Exposé - Galerie



Exposé - Galerie



Exposé - Galerie



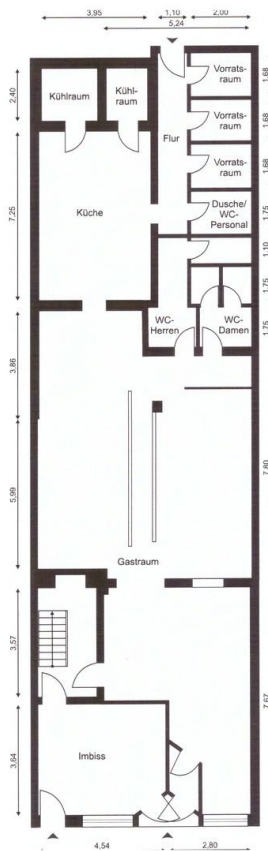
Exposé - Galerie



Exposé - Galerie



Exposé - Galerie



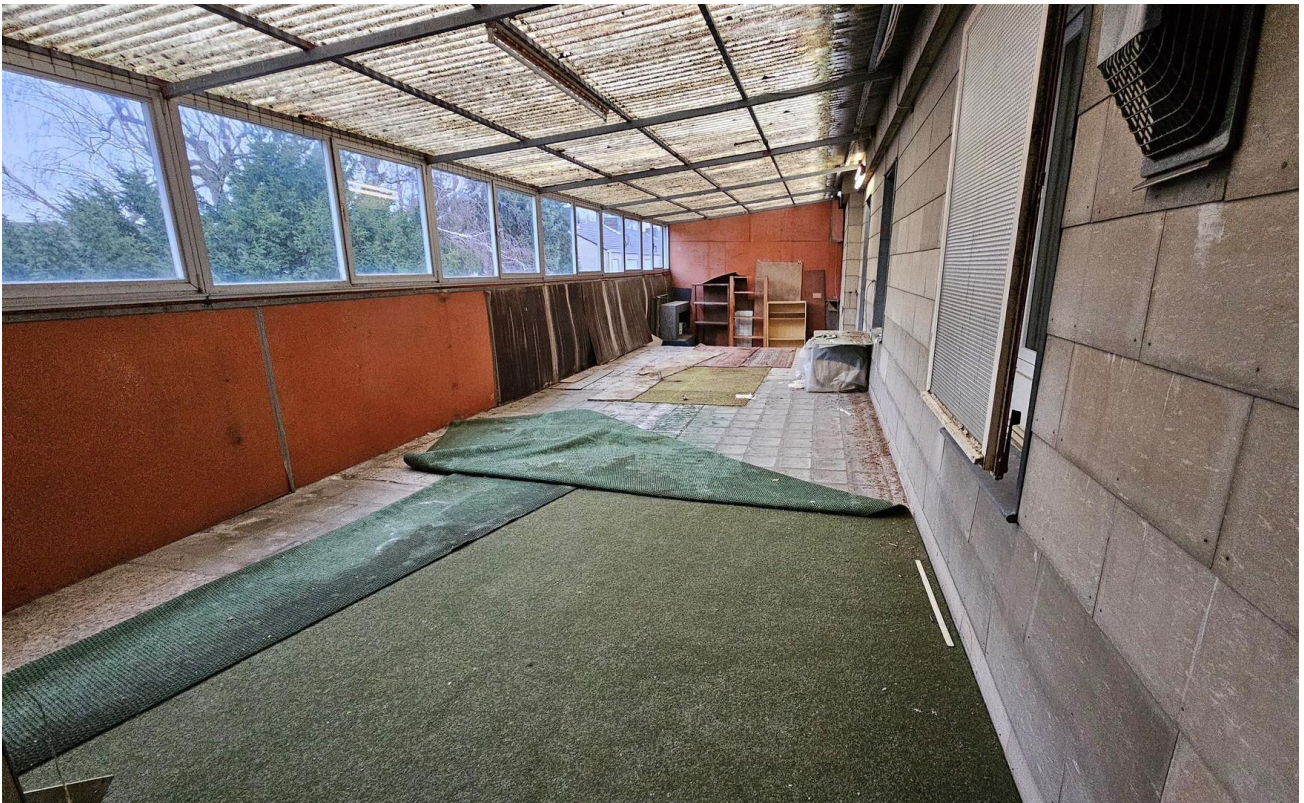
Exposé - Galerie



Exposé - Galerie



Exposé - Galerie



Exposé - Galerie



Exposé - Galerie



Exposé - Grundrisse

