

Exposé

Lager in Meiningen

Lager-/Produktionshalle in zentraler Lage



Objekt-Nr. OM-305374

Lager

Vermietung: **auf Anfrage + NK**

Ansprechpartner:
Wiemer GmbH
Telefon: 06672 89910
Mobil: 0171 3587574

An der Winde 3
98617 Meiningen
Thüringen
Deutschland

Baujahr	1993	Etage	Erdgeschoss
Etagen	1	Gesamtfläche	5.096,00 m ²
Energieträger	Gas	Lager-/Prod.fläches	1.146,00 m ²
Übernahme	Nach Vereinbarung	Freifläche	1.450,00 m ²
Zustand	gepflegt	Heizung	Sonstiges

Exposé - Beschreibung

Objektbeschreibung

Das in moderner Architektur errichtete Gewerbeobjekt wird heutigen Ansprüchen in jeder Hinsicht gerecht. Die technische Ausstattung entspricht einem zeitnahen Standard.

Ausstattung

Grundstücksgröße 5.096,00 qm

Hallengröße 60,00 m² x 20,00 m² = 1.200,00 m²

Nutzfläche ca. 1.146,00 m²

Heizung: Stadtgas, Hallenkomplexe können unabhängig über Temperaturregler beheizt werden.

Entwässerung: Trennsystem (Schmutz/Oberflächenwasser); Ölabscheider vorhanden

Einfahrtsbereiche: 4 Sektional-Rolltore

Hallenkomplexe: 344,00 m² und 230,00 m² geeignet für Produktionsfläche oder sonstige Stellflächen, 347,00 m² variable Nutzung möglich, 226,00 m² vorzugsweise Verwaltungs-, Verkaufs-, Archivräume

Fußboden: im Hallenkomplex 1 und 2 Beton und Beschichtung, Nebenräume sind mit zusätzlichem PVC bzw. Teppichbelag ausgestattet. Im Hallenkomplex 3. und 4. Beton, Beschichtung und Teppichbelag.

Hallenstirnseite: Hallenkomplex 4. Schaufensterverglasung

elektronische Anlagen: Haupt- und Unterverteilungen, Kraftstromanschlüsse bzw. Stromsteckleisten vorhanden. Anschlüsse für Videoanlagen an den Halleneckpunkten installiert.

Außenbeleuchtung für Parkbereich über Mastleuchten vorhanden.

Veränderung an Grundrisslösung: In Absprache mit dem Vermieter möglich.

Fußboden:

Teppichboden, Vinyl / PVC, Sonstiges (s. Text)

Lage

Die Immobilie ist im südwestlichen Teil des Bundeslandes Thüringen nahe der hessischen und bayrischen Grenze im Gewerbegebiet Dreißigacker der Stadt Meiningen gelegen. Durch die zentrale Lage mitten in Deutschland und der Autobahnnähe ist eine optimale Verkehrsanbindung gegeben. Anbindung an die B 19 ca. 3 km; Autobahn A 71, Meiningen ca. 7 km.

Über 60 Investoren haben sich angesiedelt. In unmittelbarer Nähe befindet sich das größte Klinikum einschließlich eines Ärztehauskomplexes des Landkreises Schmalkalden-Meiningen sowie ein Einkaufszentrum (Bäcker, Fleischer, Lebensmittelmarkt).

Exposé - Galerie



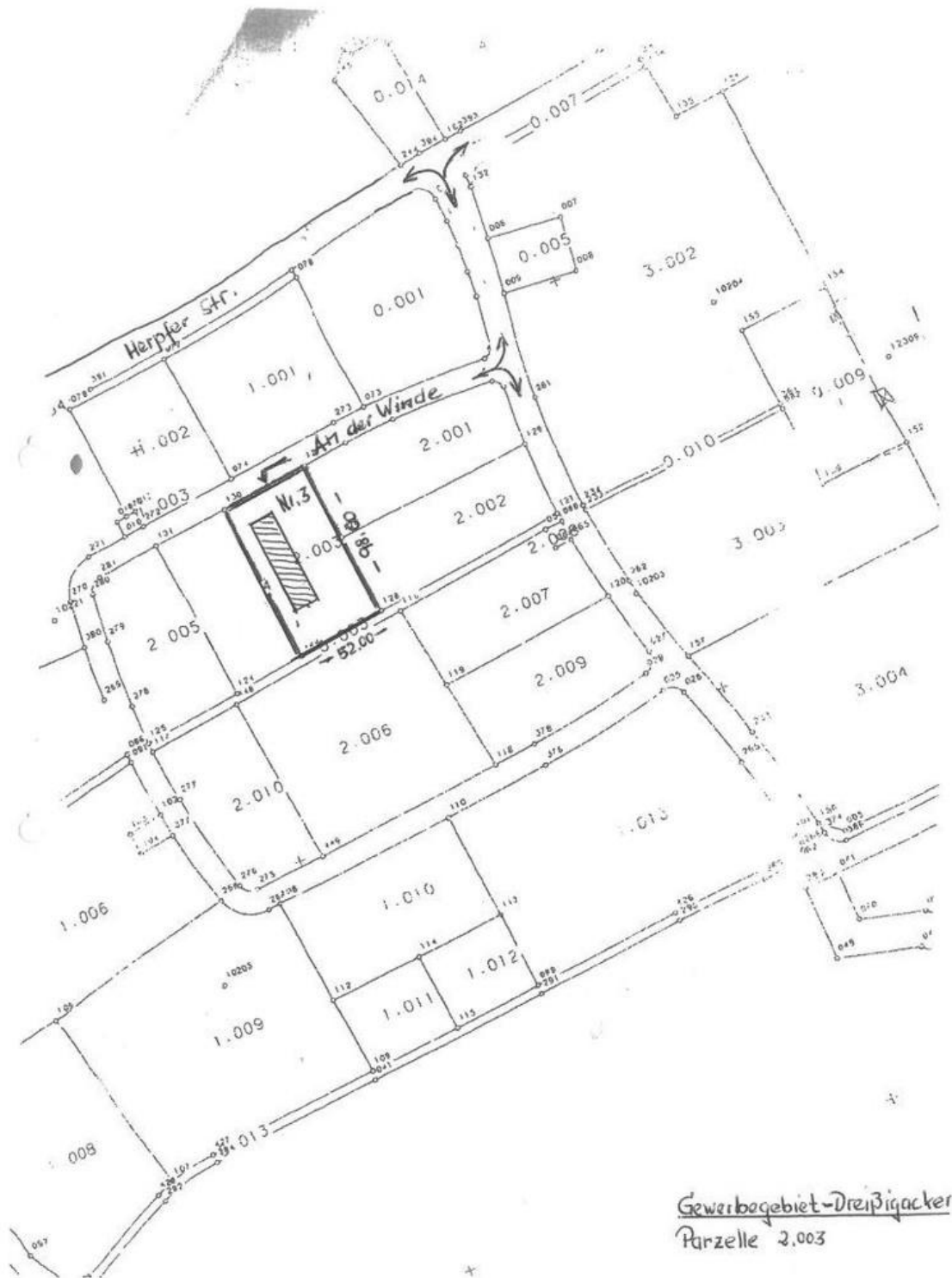
Exposé - Galerie



Exposé - Galerie



Exposé - Grundrisse



Gewerbegebiet-Dreißigacker
Parzelle 2.003

Exposé - Grundrisse

