

# Exposé

## Wohnung in Dortmund

### Apartment in Dortmunder City für 2 Personen



Objekt-Nr. **OM-305424**

#### Wohnung

Vermietung: **490 € + NK**

Kuckelke 14  
44135 Dortmund  
Nordrhein-Westfalen  
Deutschland

Baujahr	1900	Übernahme	Nach Vereinbarung
Zimmer	1,00	Zustand	Erstbezug
Wohnfläche	33,00 m <sup>2</sup>	Schlafzimmer	1
Energieträger	Gas	Badezimmer	1
Nebenkosten	200 €	Etage	3. OG
Heizkosten	100 €	Heizung	Zentralheizung
Mietsicherheit	1.470 €		

# Exposé - Beschreibung

## Objektbeschreibung

Es handelt sich um eine zentrale 1-Zimmer Wohnung mit offener Küche + frisch renoviertem Bad.

Die Wohnung erfüllt den 2 Personen Satz der Stadt Dortmund.

## Ausstattung

Die Wohnung erfüllt den 2 Personen Satz der Stadt Dortmund.

### **Fußboden:**

Laminat, Fliesen

### **Weitere Ausstattung:**

Duschbad

## Lage

zentrale Lage

alles in wenigen Gehminuten erreichbar.

### **Infrastruktur:**

Apotheke, Lebensmittel-Discount, Allgemeinmediziner, Kindergarten, Grundschule, Hauptschule, Realschule, Gymnasium, Gesamtschule, Öffentliche Verkehrsmittel

# Exposé - Energieausweis

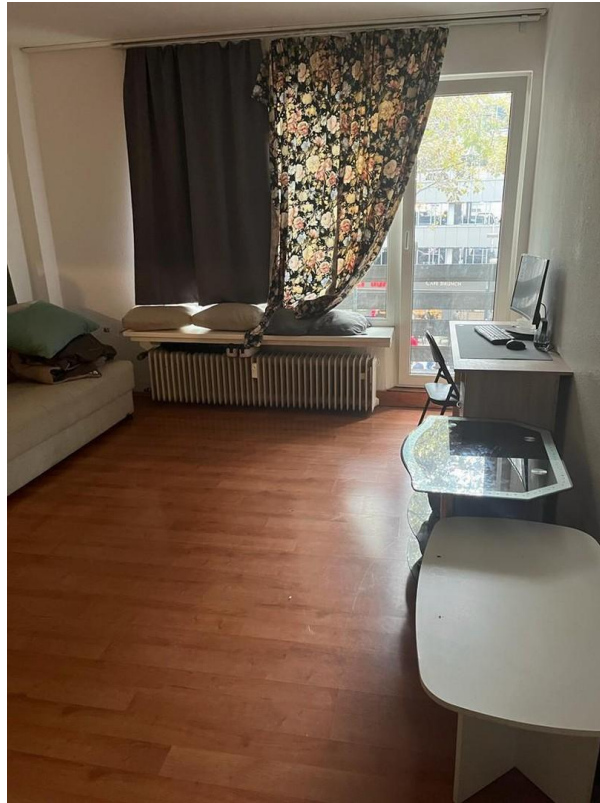
Energieausweistyp	Verbrauchsausweis
Erstellungsdatum	ab 1. Mai 2014
Endenergieverbrauch	199,00 kWh/(m <sup>2</sup> a)
Energieeffizienzklasse	F

## Exposé - Galerie



Diele

# Exposé - Galerie



Wohn-/Schlafbereich



Küchenbereich