

Exposé

Bungalow in Stadtkyll

Bungalow mit großem Grundstück



Objekt-Nr. **OM-305674**

Bungalow

Verkauf: **279.000 €**

Ansprechpartner:
Doro

54589 Stadtkyll
Rheinland-Pfalz
Deutschland

Baujahr	1996	Übernahme	Nach Vereinbarung
Grundstücksfläche	4.300,00 m ²	Zustand	gepflegt
Etagen	1	Schlafzimmer	3
Zimmer	4,00	Badezimmer	1
Wohnfläche	120,00 m ²	Garagen	1
Energieträger	Gas	Heizung	Zentralheizung

Exposé - Beschreibung

Objektbeschreibung

Schöner Bungalow mit großem Grundstück, Reitplatz und vielen Möglichkeiten in Ortsrandlage in der Vulkaneifel.

Barrierefrei, 2 Terrassen, Garage, großer Hauswirtschaftsraum, Flüssiggasheizung, Kaminofen.

6 × 6 Mtr. Weidezelt, Gartenteich

Bj. 1996, massive Bauweise.

Ausstattung

Weitere Ausstattung:

Terrasse, Wintergarten, Garten, Kamin, Barrierefrei

Lage

54589 Stadtkyll

Ot Schönfeld

Vielfältige Einkaufsmöglichkeiten, Ärzte, Schulen, Kindergarten etc. Sind in unmittelbarer Nähe mit PKW und öffentlichen Verkehrsmitteln erreichbar.

Infrastruktur:

Apotheke, Lebensmittel-Discount, Allgemeinmediziner, Kindergarten, Grundschule, Öffentliche Verkehrsmittel

Exposé - Energieausweis

Energieausweistyp	Verbrauchsausweis
Erstellungsdatum	ab 1. Mai 2014
Endenergieverbrauch	69,10 kWh/(m ² a)
Energieeffizienzklasse	B



Exposé - Galerie



Exposé - Galerie



Exposé - Galerie



Exposé - Galerie



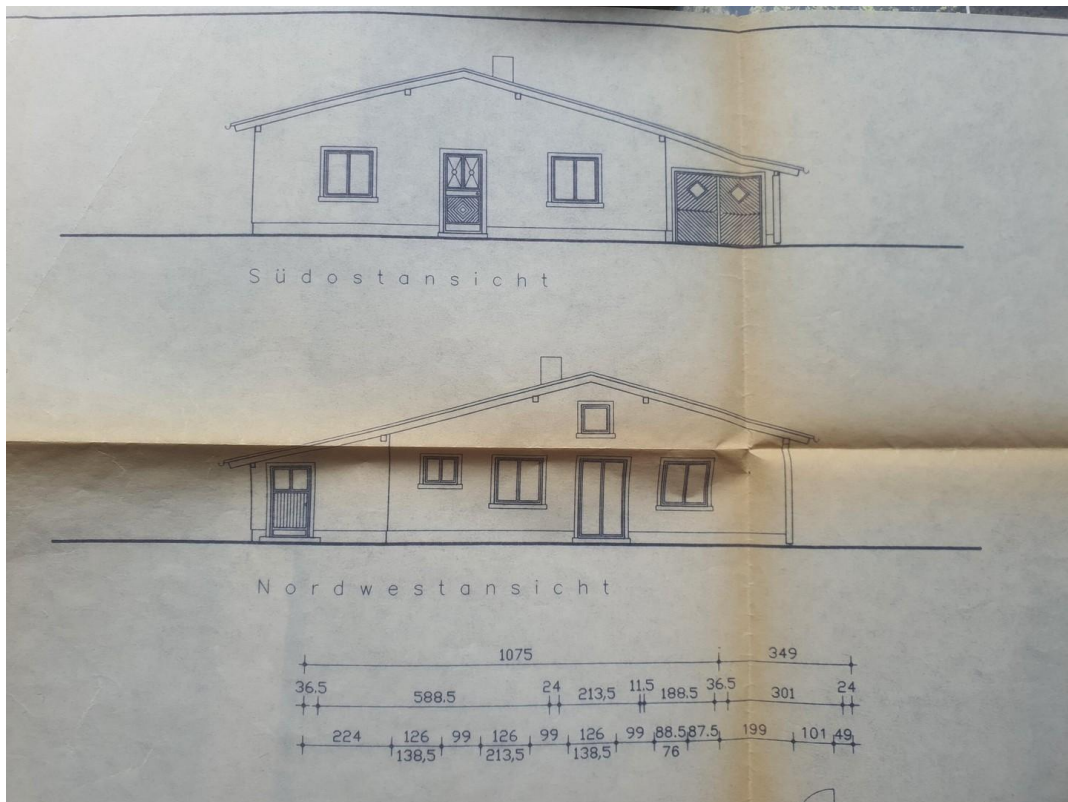
Exposé - Galerie



Exposé - Galerie



Exposé - Galerie



Exposé - Galerie



Exposé - Galerie



Exposé - Galerie



Exposé - Galerie



Exposé - Galerie

ENERGIEAUSWEIS für Wohngebäude
gemäß den §§ 79 ff. Gebäudeenergiegesetz (GEG) vom 23. Juli 2022

Ersterster Energieverbrauch des Gebäudes: **69,1 kWh/m² a** Registernummer: **HP-2023-004814705** 3

Energieverbrauch
Treibhausgasemissionen: **19,6 kg CO₂-Äquivalent (m² a)**

Endenergieverbrauch dieses Gebäudes: **69,1 kWh/m² a**

Primärenergieverbrauch dieses Gebäudes: **76,0 kWh/m² a**

Endenergieverbrauch dieses Gebäudes [Pflichtangabe in Immobilienanzeigen]: **69,1 kWh/m² a**

Verbrauchserfassung - Heizung und Warmwasser

Zeitraum von	Zeitraum bis	Energieträger ¹	Primärenergiefaktor	Energieverbrauch [kWh]	Anteil Warmwasser [kWh]	Anteil Heizung [kWh]	Klimafaktor
01.04.2020	02.09.2023	Flüssiggas	1,10	28032	8022	20010	0,88

weitere Einträge in Anlage

Vergleichswerte Endenergie²

Die meisthaft ermittelten Vergleichswerte beziehen sich auf Gebäude, in denen Wärme für Heizung und Warmwasser durch Heizkessel im Gebäude bereitgestellt wird. Soll ein Energieverbrauch eines mit Fern- oder Nahwärme betriebenen Gebäudes verglichen werden, ist zu beachten, dass hier normalerweise ein um 15 bis 30 % geringerer Energieverbrauch als bei vergleichbaren Gebäuden mit Kesselheizung zu erwarten ist.

Erläuterungen zum Verfahren

Das Verfahren zur Ermittlung des Energieverbrauchs ist durch das GEG vorgegeben. Die Werte der Skala sind spezifische Werte pro Quadratmeter Gebäudenutzfläche (A_n) nach dem GEG, die im Allgemeinen größer ist als die Wohnfläche des Gebäudes. Der tatsächliche Energieverbrauch eines Gebäudes weicht insbesondere wegen des Witterungseinflusses und sich ändernden Nutzerverhaltens vom angegebenen Energieverbrauch ab.

¹ siehe Fußnote 1 auf Seite 1 des Energieausweises
² gegebenenfalls auch Leitfähigkeitsfähige, Warmwasser- oder Kälteanlagen in kWh
EPE: Erdbeckenbau, MFH: Mehrfamilienhaus
Hilfswort: Software AG: HE Verbrauchswerte 4.2.2



Exposé - Galerie

