

# Exposé

## Einfamilienhaus in Alperstedt

**Ihr Tiny Haus bei Erfurt - [www.ruheoase-alperstedt.de](http://www.ruheoase-alperstedt.de)**



Objekt-Nr. OM-305791

### Einfamilienhaus

Verkauf: **1 €**

Ansprechpartner:  
Rico Bohn

Siedlung 15  
99195 Alperstedt  
Thüringen  
Deutschland

Baujahr	2024	Übernahme	Nach Vereinbarung
Grundstücksfläche	212,00 m <sup>2</sup>	Zustand	Erstbezug
Etagen	1	Schlafzimmer	2
Zimmer	3,00	Badezimmer	1
Wohnfläche	48,00 m <sup>2</sup>	Stellplätze	1
Nutzfläche	48,00 m <sup>2</sup>	Heizung	Fußbodenheizung
Energieträger	Luft-/Wasserverwärme		

# Exposé - Beschreibung

## Objektbeschreibung

Sie wünschen sich ein ruhiges Wohnen auf dem Land und wollen gleichzeitig alle Vorzüge der Nähe zur Landeshauptstadt Erfurt genießen?

Weitere Informationen, eine detaillierte Objektbeschreibung und unser Kontaktformular finden Sie unter: <http://www.ruheoase-alperstedt.de>

Wenn Sie diese Dinge jeden Tag genießen möchten, dürfen wir Sie recht herzlich einladen sich die Wohlfühlhäuser in Alperstedt anzuschauen. Bezahlbar, nachhaltig und gemeinschaftlich. In Zeiten steigender Baupreise, hoher Zinsen, hoher Nebenkosten, steigenden Kaltmieten und vielen weiteren nachteiligen Rahmenbedingungen erschaffen wir in der Ruheoase Alperstedt ein Traumdomizil für bezahlbares Wohnen im Eigentum.

Das Objekte ist seniorengerecht, erfüllen die Bedingungen EH55 und kann bis auf das höchste Nachhaltigkeitssiegel KfW40 QNG erweitert werden. Die Grundrisse sind individuell gestaltbar. Gerne können Sie das Haus bereits vollmöbliert inkl. Küche erwerben.

Die "Ruheoase Alperstedt" ist bisher einzigartig in seiner Art in Thüringen. Wir bedanken uns daher sehr beim Bauamt für die Unterstützung dieses Projekts und würden uns freuen, wenn Sie ein begeisterter Eigentümer dieser schönen Häuser werden. Kontaktieren Sie uns gerne und wir melden uns bei Ihnen.

Für weitere Informationen und Anfragen benutzen Sie bitte unser Kontaktformular auf: <http://www.ruheoase-alperstedt.de>

## Ausstattung

Wir bieten Ihnen 1 Einzelgrundstück.

\* Dieses Grundstück hat ca.200m<sup>2</sup> Fläche zzgl. dem Anteil an der Gemeinschaftsfläche und 1 Stellplatz!

\* Das Haus umfasst eine Grundfläche von 40-60m<sup>2</sup> und ist vollmöbliert inkl. hochwertiger Einbauküche!!!

\* Individuelle Grundrisse und 3 Objektgrößen stehen zur Auswahl. Jedes Haus wird individuell eingerichtet.

\* Das Grundstück ist an alle Medien (Strom, Wasser, Internet, Abwasser) angeschlossen.

\* Das Grundstück geht in's volle Eigentum über. Es erfolgt keine Pacht oder Miete. Der Vertrag wird normal notariell geschlossen.

Für weitere Informationen und Anfragen benutzen Sie bitte unser Kontaktformular auf: <http://www.ruheoase-alperstedt.de>

### **Fußboden:**

Fliesen, Vinyl / PVC

### **Weitere Ausstattung:**

Terrasse, Garten, Duschbad, Einbauküche, Barrierefrei

## Sonstiges

MehrwertWohnen GmbH

<http://www.ruheoase-alperstedt.de>

Zeppelinstr.10 99867 Gotha

Vertretungsberechtigte\*r Geschäftsführer\*in: Rico Bohn

Registernummer: HRB 519553

Registergericht: Handelsregister Jena

Dies ist ein Impressum. Ein Impressum ist gesetzlich vorgeschrieben. Diese Vorlage enthält Beispieltex-te, ist nicht vollständig und kann nicht veröffentlicht werden. Impressum-Angaben variieren je nach Website- und Unternehmensart – z. B. Einzelunternehmen, GbR, GmbH, Redaktion u.a. Wir empfehlen Ihnen daher, juristischen Rat einzuholen, um besser zu verstehen, welche Details Ihr Impressum beinhalten muss.

## Lage

Wissenswertes zu Alperstedt

Das Grundstück liegt in einer wunderbar ruhigen Ortsrandlage des idyllischen Dorfes Alperstedt. Alperstedt selbst hat ca. 700 Einwohner.

Regional bekannt ist das Dorf für den "Lago di Alpi" oder Alperstedter See. Dieser ist der größte der "Erfurter Seen" und ein bekanntes und beliebtes Naherholungsziel für viele Erfurter. Egal ob Schwimmen, Stand-Up-Paddling, Zelten, "Glamping", Restaurantbesuche, Strandlounge, Konzerte uvm. Hier wird vieles geboten. Der See ist vom Grundstück in nur 5min per Auto oder Fahrrad erreichbar.

Ansonsten befindet sich in Alperstedt noch das UN-geförderte Naturschutzgebiet "Alperstedter Ried" mit einzigartigen Pflanzen und Tieren wie z.B. Wasserbüffeln.

Innerhalb von 20min ist man mit dem Auto im Zentrum der Landeshauptstadt Erfurt mit allem was das Herz begehrt (Bahnhof, Flughafen, Einkaufszentren, Ärzteversorgung uvm.).

Für weitere Informationen und Anfragen benutzen Sie bitte unser Kontaktformular auf: <http://www.ruheoase-alperstedt.de>

### **Infrastruktur:**

Apotheke, Lebensmittel-Discount, Allgemeinmediziner, Kindergarten, Grundschule, Öffentliche Verkehrsmittel

# Exposé - Energieausweis

Energieausweistyp	Verbrauchsausweis
Erstellungsdatum	ab 1. Mai 2014
Endenergieverbrauch	50,00 kWh/(m <sup>2</sup> a)
Energieeffizienzklasse	A



## Exposé - Galerie



Übersicht Siedlung Südansicht

# Exposé - Galerie



Schlafzimmer



Übersicht Siedlung Nordansicht

# Exposé - Galerie



Kochbereich



Alperstedter See

# Exposé - Galerie



Übersicht Siedlung Nord-Ost



offener Wohnbereich

# Exposé - Galerie



Übersicht Siedlung Süd-Ost



Alperstedter See



# Exposé - Galerie



Badezimmer



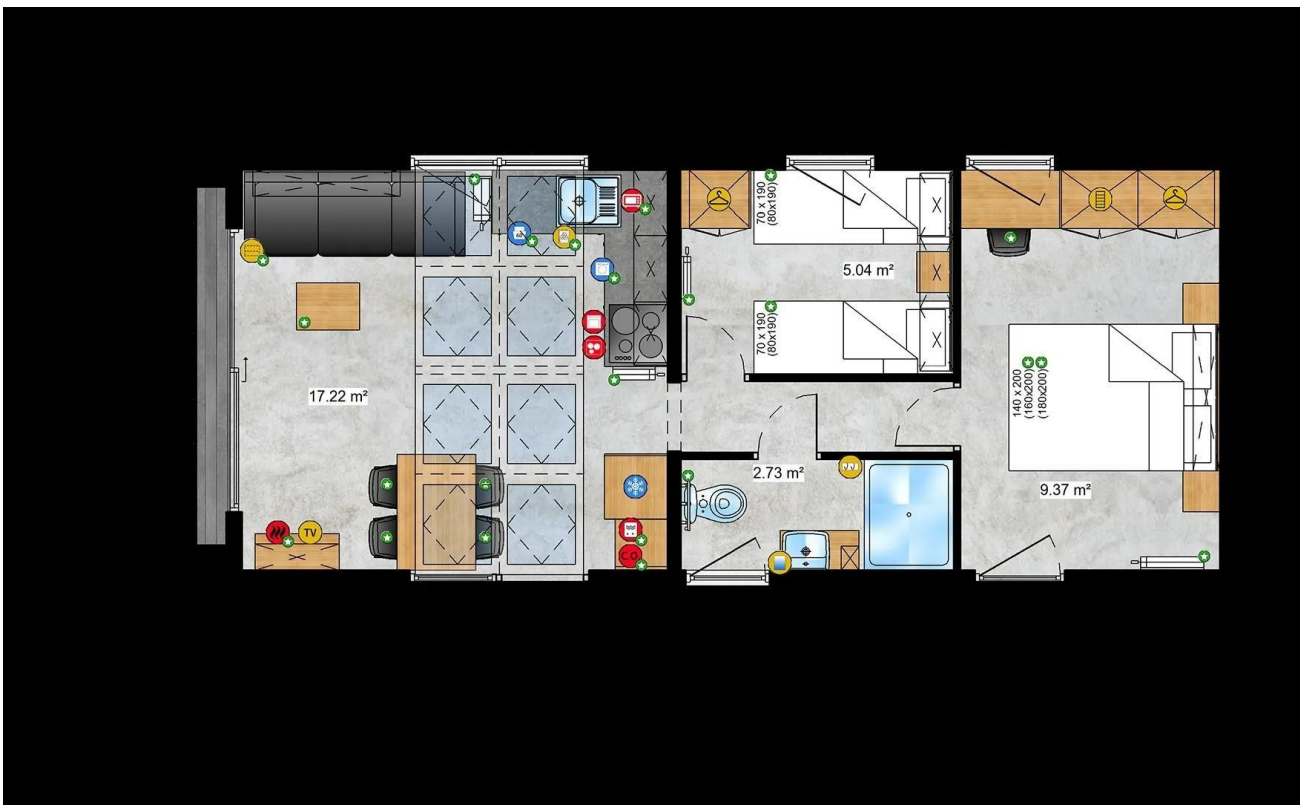
Vogelperspektive Siedlung

# Exposé - Galerie



Alperstedter See

# Exposé - Grundrisse



Beispielgrundriss