

Exposé

Wohnung in Sylt, Westerland

Wohnung mit Südbalkon in Westerland



Objekt-Nr. OM-306059

Wohnung

Verkauf: **355.000 €**

Ansprechpartner:

Andreas Ferenz

Telefon: 0157 75371944

Mobil: 0157 75371944

Theodor-Heuss-Straße 12
25980 Sylt, Westerland
Schleswig-Holstein
Deutschland

Zimmer	2,00	Zustand	gepflegt
Wohnfläche	38,00 m ²	Schlafzimmer	1
Nutzfläche	38,00 m ²	Badezimmer	1
Preis Garage/Stellpl.	7.000 €	Etage	3. OG
Hausgeld mtl.	225 €	Stellplätze	1
Übernahme	Nach Vereinbarung	Heizung	Zentralheizung

Exposé - Beschreibung

Objektbeschreibung

Attraktive Wohnung am Südwäldchen zum Verkauf.

Diese ansprechende Wohnung in der 3. Etage, verfügt über einen Südbalkon und steht ab dem 01. Dezemebr 2024 zum Verkauf. Die Immobilie umfasst zwei attraktive Zimmer und bietet Ihnen durch den vorhandenen Fahrstuhl hohen Komfort.

Highlights der Wohnung:

- Balkon: Genießen Sie entspannte Stunden im Freien auf Ihrem eigenen Balkon.
- Einbauküche: Die Einbauküche ist im Kaufpreis enthalten und sofort nutzbar.
- Eigene Garage: Ihr Auto parken Sie sicher und bequem in der dazugehörigen Garage auf einem Stellplatz.
- Zusätzlicher Stauraum: Ein Kellerraum, ein Fahrradkeller und eine Waschkeller stehen Ihnen zur Verfügung.

Das monatliche Hausgeld beträgt 225,00 €.

Investitionsmöglichkeit:

Die Wohnung eignet sich auch hervorragend als renditestarke Ferienwohnung mit einem jährlichen Ertrag von ca. 16.000 €.

Kontaktieren Sie uns für weitere Informationen oder einen Besichtigungstermin. Verpassen Sie nicht diese Gelegenheit, eine wunderschöne Wohnung in bevorzugter Lage zu erwerben!

Ausstattung

Weitere Ausstattung:

Balkon, Keller, Fahrstuhl, Einbauküche

Lage

Lage und Umgebung:

- Strand, Meer und Dünen: In nur 10 Minuten zu Fuß erreichen Sie den Strand, das Meer und die Dünen.
- Stadtzentrum: Das Stadtzentrum von Sylt ist in nur 15 Minuten zu Fuß erreichbar.
- Öffentliche Verkehrsmittel: Fußläufig gibt es einige Buslinien sowie die Bahnlinien IC 26.1, IC 30 und RE6, die Sie mit regionalen und überregionalen Zielen verbinden.
- Versorgung: In der näheren Umgebung finden Sie diverse Restaurants, Bäckereien, zwei Supermärkte und ein Café. Auch zwei Bars, zwei Fitnessstudios, ein Aquarium, eine Reinigung und eine Postannahmestelle sind fußläufig gut zu erreichen.
- Bildung und Freizeit: Ein Kindergarten sowie mehrere Museen, eine gute medizinische Versorgung, diverse Erholungs- und Sportangebote und gute Ausgehmöglichkeiten befinden sich ebenfalls im größeren Umkreis.

Diese Wohnung befindet sich in einer ruhigen Gegend und bietet dennoch eine hervorragende Anbindung und vielfältige Freizeitmöglichkeiten.

Infrastruktur:

Apotheke, Lebensmittel-Discount, Allgemeinmediziner, Kindergarten, Öffentliche Verkehrsmittel

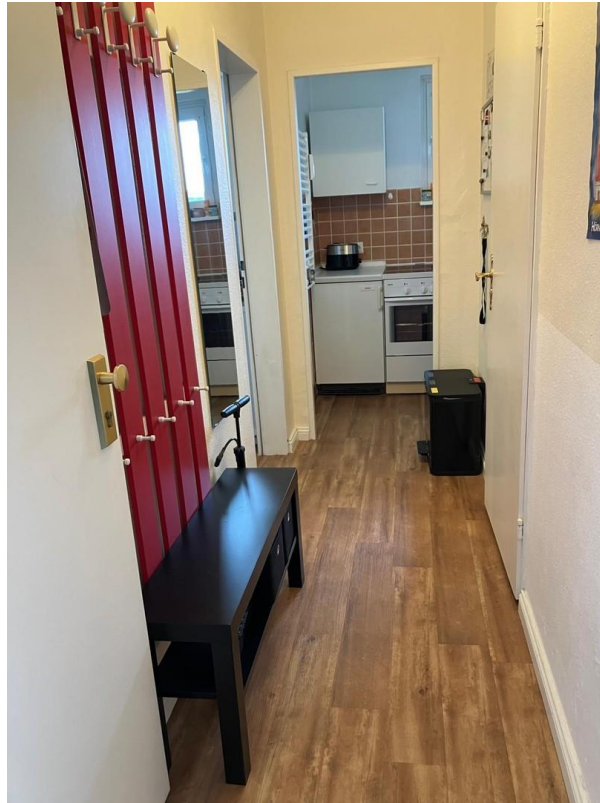
Exposé - Galerie



Exposé - Galerie



Exposé - Galerie



Exposé - Galerie



Exposé - Galerie



Exposé - Grundrisse

