

Exposé

Wohnung in Berlin

Modernisierte Altbauwohnung in Moabit



Objekt-Nr. OM-306209

Wohnung

Vermietung:

10553 Berlin
Berlin
Deutschland

| | | | |
|-------------------|----------------------|----------------|------------------------|
| Baujahr | 1905 | Etage | 4. OG |
| Etagen | 5 | Heizung | Etagenheizung |
| Zimmer | 3,00 | Mietdauer min. | 36 |
| Wohnfläche | 78,00 m ² | Mietdauer max. | 60 |
| Energieträger | Gas | Frei ab | 01.08.2024 |
| Summe Nebenkosten | 100 € | Mobilar | Nicht möbliert |
| Mietsicherheit | 5.200 € | Raucher | Nein |
| Pauschalmiete | 1.500 € pro Monat | Geschlecht | Keine Einschränkung |
| Kaltmiete | 1.400 € | Max. Personen | 2 |
| Zustand | saniert | Haustiere | Nicht erlaubt |

Exposé - Beschreibung

Objektbeschreibung

Hell und ruhig, Gartenhaus, oberstes Geschöß, , großzügige Abstellkammer, neue Fenster, geschmackvoll gefliestes Bad (Wände und Fußboden), übrige Zimmer und Küche mit Laminat ausgelegt, geräumiger Keller.

Ausstattung

Neue schöne Einbauküche, Gegensprechanlage.

Weitere Ausstattung:

Keller, Vollbad, Einbauküche

Lage

Verkehrsgünstig gelegen, S-Bahnhof Beusselstraße und alle Einrichtungen des täglichen Bedarfs wie Arztpraxen, Apotheken, Bäcker, Einkaufszentren usw. fußläufig erreichbar. Spazierweg nach Berlin-Mitte über die Moabiter Brücke möglich.

Infrastruktur:

Apotheke, Lebensmittel-Discount, Allgemeinmediziner, Kindergarten, Grundschule, Hauptschule, Realschule, Gymnasium, Gesamtschule, Öffentliche Verkehrsmittel

Exposé - Energieausweis

| | |
|------------------------|------------------------------|
| Energieausweistyp | Verbrauchsausweis |
| Erstellungsdatum | ab 1. Mai 2014 |
| Endenergieverbrauch | 99,87 kWh/(m ² a) |
| Energieeffizienzklasse | C |



Exposé - Galerie



Küche

Exposé - Galerie



Küche



Bad



Bad

Exposé - Galerie



Bad



Zimmer 1

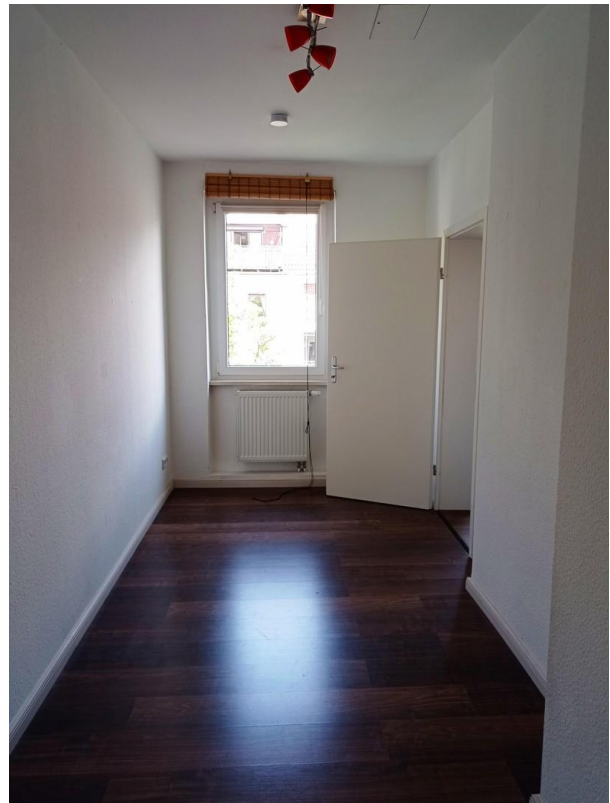
Exposé - Galerie



Zimmer 1



Zimmer 2



Zimmer 3

Exposé - Galerie



Flur

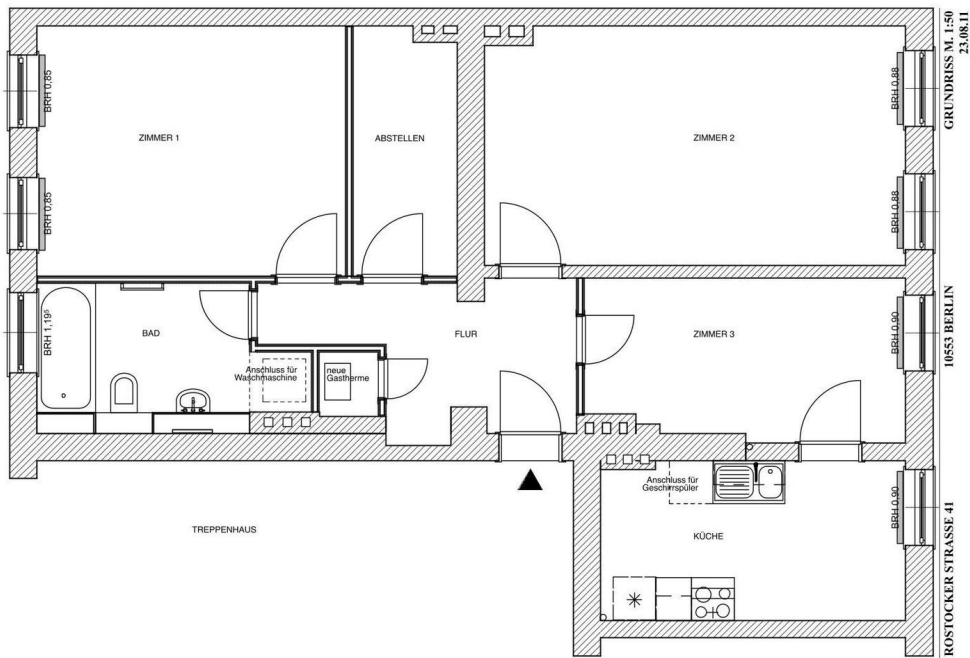


Heizungsraum

Exposé - Galerie



Abstellraum



Grundriß

DIPL.-ING. WOLFGANG LEISTNER + DIPL.-ING. MATHIAS MILCHMEYER
- ARCHITEKTEN -
FRIEDRICHSHALLER STRASSE 24 14199 BERLIN TEL. 030 - 824 11 17 / 8271 91 93 * FAX 030-8271 91 94