

Exposé

Maisonette in Karlsruhe

Schöne Wohnung Knielingen Saarlandstraße



Objekt-Nr. OM-306274

Maisonette

Vermietung: **750 € + NK**

Ansprechpartner:
Herr Bauer

76187 Karlsruhe
Baden-Württemberg
Deutschland

Etagen	2	Übernahme	ab Datum
Zimmer	2,50	Übernahmedatum	01.01.2025
Wohnfläche	63,00 m ²	Zustand	Neuwertig
Energieträger	Öl	Schlafzimmer	1
Nebenkosten	100 €	Badezimmer	1
Heizkosten	100 €	Etage	Erdgeschoss
Summe Nebenkosten	200 €	Stellplätze	1
Mietsicherheit	2.250 €	Heizung	Zentralheizung

Exposé - Beschreibung

Objektbeschreibung

Einzeiler Anfragen werden nicht beantwortet!

Traumhafte Maisonette-Wohnung auf 2 Ebenen in ruhiger gehobener Wohnlage.

4 Parteienhaus.

Öffentliche Verkehrsmittel (Straßenbahn) nur 5 Gehminuten entfernt.

Maisonette-Wohnung mit ca. 63 qm für 750 Euro Kaltmiete zzgl. Nebenkosten oder All Inclusive Miete 1130 Euro möglich (Strom Wasserkosten Heizungspauschale und Versicherungen, Müll Versicherungen Küchenmiete incl.). Einbauküche mieten oder kaufen nach Absprache möglich. Mitbenutzung des Vorgartens möglich. Miete auf Zeit möglich!!

Bei dieser ansprechenden Maisonette-Wohnung im wunderschön gelegenen Knielingen (im Nordwesten von Karlsruhe), unweit der Rheinbrücke (perfekt für Pendler aus Rheinland-Pfalz) und in wenigen Minuten im schönen Elsass, handelt es sich um eine tolle sanierte Wohnung. Die Wohnung im EG zeichnet sich durch eine gehobene, sowie geschmackvolle Innenausstattung aus. Der offene Koch-/Essbereich lädt zum verweilen ein. Eine hochwertige Einbauküche ist im offenen Bereich integriert. Besonders zu erwähnen ist das wunderschöne Tageslichtbad mit begehbarer Dusche.

Anfragen nur mit Bonitätsnachweis bzw Schufa.

Anfragen ohne Angaben zur wirtschaftlichen Situation werden nicht beantwortet.

Bitte beachten Sie die Grundrisse.

Einzeiler Anfragen werden nicht beantwortet!

Makleranfragen unerwünscht .Kein AirBnB erlaubt

Alle Angaben ohne Gewähr und unverbindlich !

Textfehler/Inhaltsfehler vorbehalten!

Ausstattung

Ausstattung

Teilmöbliert sanierte Maisonette-Wohnung, hochwertige EBK, wunderschönes Tageslichtbad, praktischer Wirtschaftsraum (Waschküche), Vorgarten

Wohnung mit ca. 63 qm für 750 Euro Kaltmiete zzgl. Nebenkosten oder All Inclusive Miete 1130 Euro möglich (Strom Wasserkosten Heizungspauschale und Versicherungen, Müll Versicherungen Küchenmiete incl.). möglich . Einbauküche mieten oder kaufen nach Absprache möglich. Mitbenutzung des Vorgartens möglich. Miete auf Zeit möglich!!

ALL in Miete möglich!!! Wasser ,Strom und Heizung Müll (in haushaltsüblichen Mengen)

Miete auf Zeit möglich !! mindest. 12 Monate

Anfragen ohne Angaben zur wirtschaftlichen Situation werden nicht beantwortet.

Einzeiler Anfragen werden nicht beantwortet!

Makleranfragen unerwünscht ! Kein Air BnB erlaubt.

Bitte beachten Sie den Grundriss.

Alle Angaben ohne Gewähr und unverbindlich!

Bildfehler oder Textfehler/Inhaltsfehler vorbehalten!

Fußboden:

Fliesen

Weitere Ausstattung:

Terrasse, Duschbad, Einbauküche

Sonstiges

- Fußweg zu öffentl. Verkehrsmitteln: 5 Min.
- Fahrzeit nächster Hauptbahnhof: 10-15 Min.
- Fahrzeit nächste Autobahn: 10 Min.
- Fahrzeit nächster Flughafen: 30 Min.
- Qualität der Ausstattung: Gehoben

Miete auf Zeit möglich !!Mind. 12 Monate

Keine Haustiere.

Anfragen nur mit Bonitätsnachweis bzw. Schufa.

Anfragen ohne Angaben zur wirtschaftlichen Situation werden nicht beantwortet.

Alle Angaben ohne Gewähr und unverbindlich !

Textfehler/Inhaltsfehler vorbehalten!

Lage

Traumhafte Ortsrandlage, in wenigen Gehminuten in der Natur (Naturschutzgebiet Burgau mit schönen Wegen, sowohl im Wald, als auch an der Alb).

Die Wohnung befindet sich im Garten EG und OG auf zwei Ebenen in ruhiger Lage.

Alle Geschäfte, Ärzte, Schulen, Kindergärten oder Stadtbahnhaltestellen sind fußläufig erreichbar.

Straßenbahnlinie 2 und die Stadtbahnlinie S5 sind in 5 Gehminuten erreichbar.

Knielingen bietet zudem ein reichhaltiges Freizeitangebot: Neben einem Fitnessstudio, Sportvereinen mit Sporthalle und Fußballplätzen ist der Knielinger See ein Erholungsgarant für den Feierabend, auch wenn er kein Badesee ist, lädt die idyllische, grüne Landschaft zu entspannten Spaziergängen durch das Naturschutzgebiet ein. Ein Freibad ist nur 10 Fahrminuten entfernt. Es gibt auch zahlreiche idyllische Rad- und Wanderwege. Die Günther-Klotz-Anlage (Naherholungsgebiet entlang der Alb) mit vielen Spielplätzen ist mit dem Fahrrad schnell erreichbar. Das nah gelegene Elsass und die wunderschöne Pfalz bieten weitere unbegrenzte Freizeitmöglichkeiten.

Alle Angaben ohne Gewähr und unverbindlich !

Bildfehler oder Textfehler/Inhaltsfehler vorbehalten!

Anfragen ohne Angaben zur wirtschaftlichen Situation werden nicht beantwortet.

Infrastruktur:

Apotheke, Lebensmittel-Discount, Allgemeinmediziner, Kindergarten, Grundschule, Hauptschule, Realschule, Gymnasium, Gesamtschule, Öffentliche Verkehrsmittel

Exposé - Galerie



Küche mit Eingang

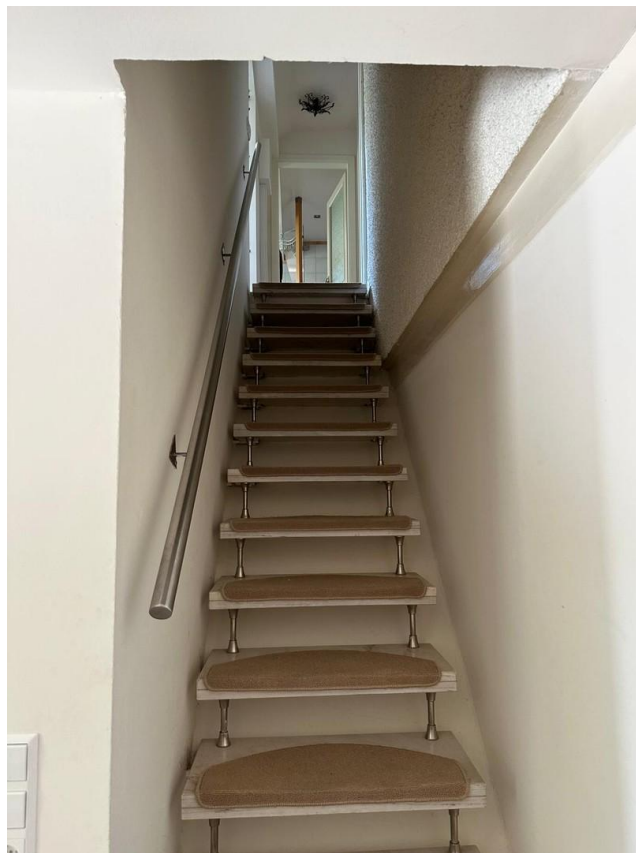


Küche mit Eingang

Exposé - Galerie

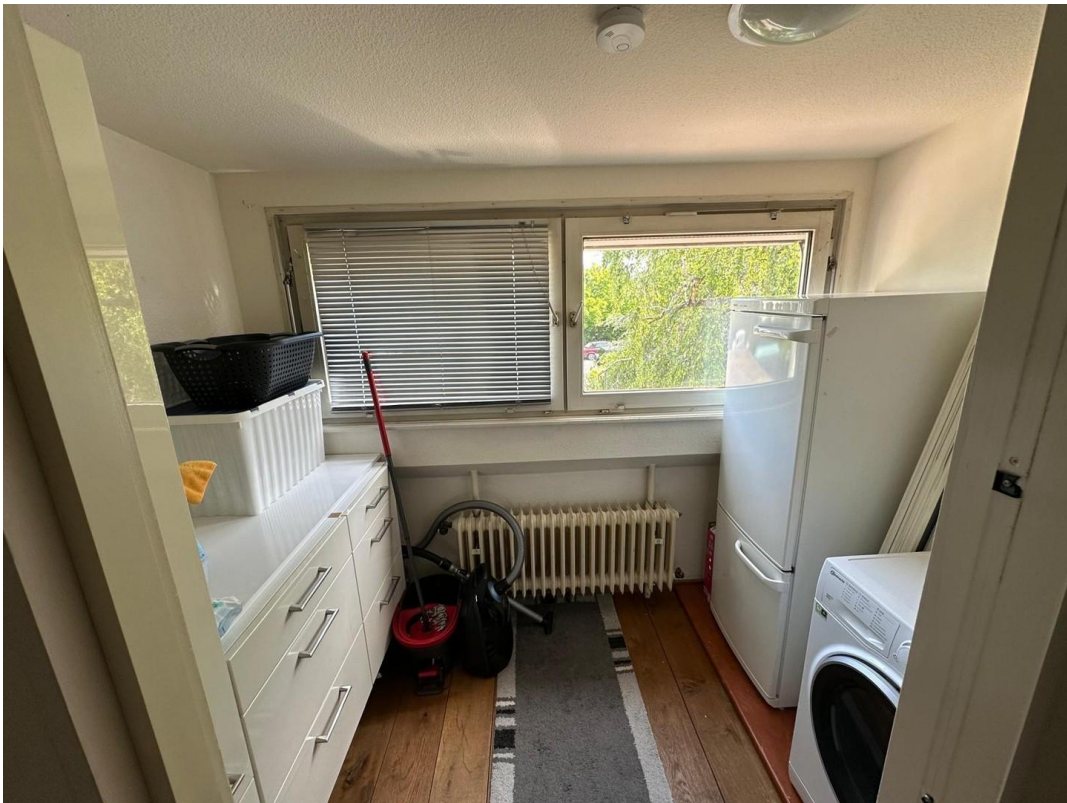


Küche EG



Trappe zum 1sten Geschoß

Exposé - Galerie



Waschküche

Exposé - Galerie



Badezimmer



Schlafzimmer

Exposé - Galerie



Flur nach unter ins EG



Badezimmer

Exposé - Galerie



Wohnzimmer



Schlafzimmer

Exposé - Galerie



Wohnzimmer



Wohnzimmer

Exposé - Galerie



Blick ins Grüne

Exposé - Grundrisse

