

Exposé

Erdgeschosswohnung in Oberursel

Großzügige moderne 3-Zimmer-Wohnung in zentraler Lage von Oberursel mit Garten



Objekt-Nr. OM-306275

Erdgeschosswohnung

Verkauf: **648.000 €**

Ansprechpartner:
Alexander Funkner

Lessingstr.
61440 Oberursel
Hessen
Deutschland

Baujahr	2014	Übernahme	Nach Vereinbarung
Etagen	3	Zustand	Neuwertig
Zimmer	3,00	Schlafzimmer	1
Wohnfläche	98,00 m ²	Badezimmer	1
Energieträger	Gas	Etage	Erdgeschoss
Preis Garage/Stellpl.	23.000 €	Tiefgaragenplätze	1
Hausgeld mtl.	350 €	Heizung	Fußbodenheizung

Exposé - Beschreibung

Objektbeschreibung

Die Wohnung befindet sich im Erdgeschoss eines Mehrfamilienhauses mit insgesamt 7 Parteien. Sie besticht durch ihre Großzügigkeit, ihren offenen Grundriss und die gehobene Ausstattung.

Überdachte Terrasse und großer eingezäunter Garten zur alleinigen Nutzung mit Gartenhaus.

Die Wohnung ist derzeit vermietet zu einer Kaltmiete von 1500 Euro.

Ausstattung

Tageslichtbad und Gäste-WC

Abschließbare Fenster mit Sicherheitsbeschlägen und Sicherheitsverglasung P4A

Elektrische Rollläden

Fußbodenheizung

Echtholzparkett Eiche

Strom-Nachtschaltung in beiden Schlafräumen

Kamin

Garten zur alleinigen Nutzung mit Bewässerungssystem über Regenwasserzisterne

Tiefgaragenstellplatz

Kellerraum

Barrierefrei

Fußboden:

Parkett, Fliesen

Weitere Ausstattung:

Terrasse, Garten, Keller, Fahrstuhl, Gäste-WC, Kamin, Barrierefrei

Lage

Angeboten wird eine großzügige 3-Zimmer Wohnung in zentraler Lage von Oberursel / Taunus, in der direkten Nähe zum Bahnhof und der Innenstadt. Die Frankfurter Innenstadt ist in 20 Minuten zu erreichen.

Alle Bedarfe des täglichen Lebens sowie öffentliche Verkehrsmittel sind in wenigen Minuten fußläufig erreichbar. Infrastruktur:

Apotheke, Lebensmittel-Discount, Allgemeinmediziner, Kindergarten, Grundschule, Hauptschule, Realschule, Gymnasium, Gesamtschule, Öffentliche Verkehrsmittel

Infrastruktur:

Apotheke, Lebensmittel-Discount, Allgemeinmediziner, Kindergarten, Grundschule, Hauptschule, Realschule, Gymnasium, Gesamtschule, Öffentliche Verkehrsmittel

Exposé - Energieausweis

Energieausweistyp	Bedarfsausweis
Erstellungsdatum	ab 1. Mai 2014
Endenergiebedarf	61,00 kWh/(m ² a)
Energieeffizienzklasse	B



Exposé - Galerie



Wohnzimmer

Exposé - Galerie



Offene Küche



Flur

Exposé - Galerie



Schlafzimmer



Badezimmer

Exposé - Galerie



Badezimmer

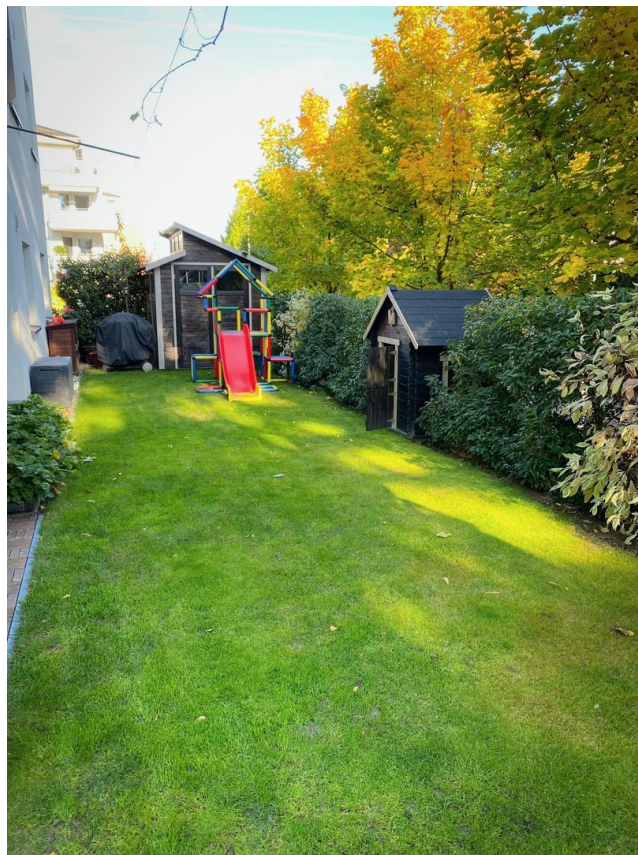


Kinderzimmer

Exposé - Galerie

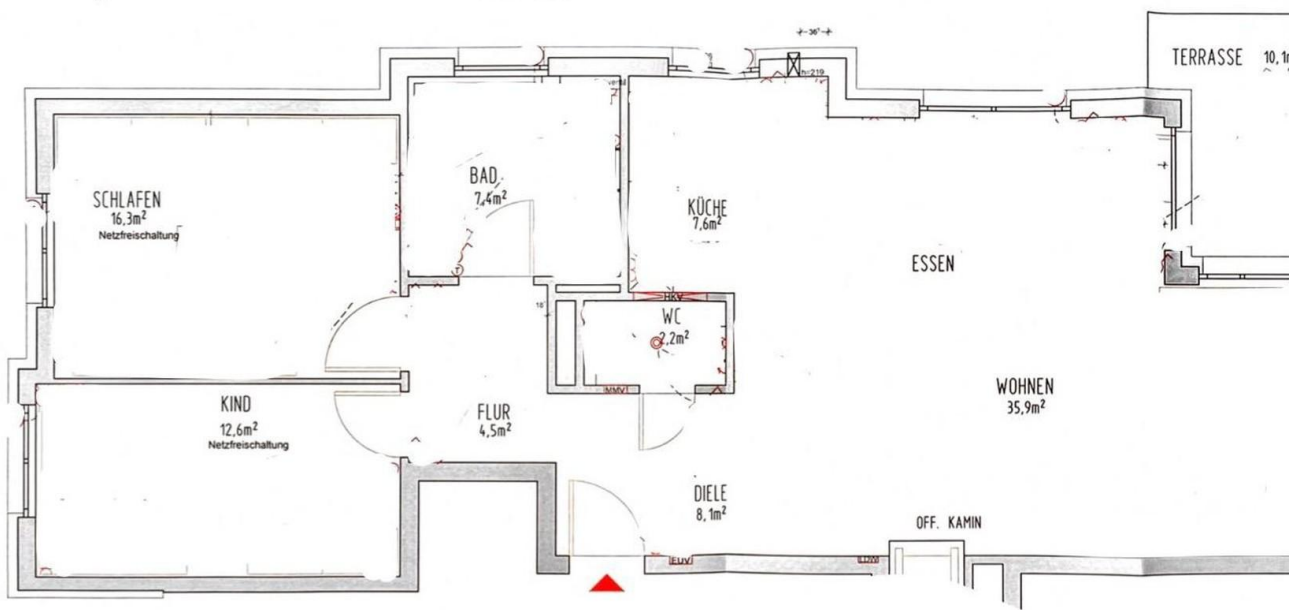


Garten



Garten

Exposé - Grundrisse



Grundriss