

Exposé

Doppelhaushälfte in Kühlungsborn

gepflegte Doppelhaushälfte -komplett eingerichtet- von Privat



Objekt-Nr. OM-306405

Doppelhaushälfte

Verkauf: **569.000 €**

Mobil: 0173 2079129

18225 Kühlungsborn
Mecklenburg-Vorpommern
Deutschland

| | | | |
|-------------------|-----------------------|--------------|----------------|
| Baujahr | 2008 | Zustand | Neuwertig |
| Grundstücksfläche | 283,00 m ² | Schlafzimmer | 2 |
| Etagen | 2 | Badezimmer | 1 |
| Zimmer | 3,00 | Carports | 1 |
| Wohnfläche | 100,00 m ² | Stellplätze | 3 |
| Energieträger | Gas | Heizung | Zentralheizung |
| Übernahme | Nach Vereinbarung | | |

Exposé - Beschreibung

Objektbeschreibung

Kaufen-Einziehen-Wohlfühlen!

Wir verkaufen unsere gepflegte Doppelhaushälfte mit kompletter Einrichtung von A-Z, die sofort nach Kaufabwicklung bezugsfertig ist. Die gezeigten Fotos zeichnen ein reales Bild der angebotenen Qualität und Einrichtung. Ein Besichtigungstermin kann nach telefonischer Absprache erfolgen, da das Haus als fester Wohnsitz genutzt wird.

Es besteht kein Investitionsstau. Die Heizung ist checkheftgepflegt. Die Nebenkosten für dieses Haus sind äußerst gering, da keine Verwalterkosten usw. anfallen. Hier kommen nur die reinen Verbrauchskosten zum Tragen.

Da wir privat verkaufen, fallen für den Erwerber keine Maklergebühren an.

Ausstattung

Zu der modernen und zeitlosen Ausstattung im Innenbereich gehören auch sämtliche hochwertigen Gartenmöbel, Ampelschirm, Weber-Grill und ein Qualitätsstrandkorb. Des Weiteren sind ein Akkumäher und Fahrräder inklusive. An dem Carport befindet sich ein Geräteschuppen, in dem alle Gartenutensilien inklusive der Fahrräder untergebracht werden können.

Fußboden:

Laminat, Fliesen

Weitere Ausstattung:

Terrasse, Garten, Vollbad, Einbauküche, Gäste-WC, Kamin

Lage

Das Haus liegt in einem ruhigen, sehr gefragten Neubau-Wohngebiet in Kühlungsborn Ost, welches zur Eigennutzung gedacht ist. Es befindet sich in einer Sackgasse, die nur von den Anwohnern befahren wird. Bei dem Haus ist besonders hervorzuheben, dass es über 2 Rasenflächen (vor und hinter dem Haus) verfügt, sodass Sie wahlweise Sonne- und Schattenflächen im Garten genießen können. Die Strandstrasse ist in wenigen Gehminuten zu erreichen.

Infrastruktur:

Apotheke, Lebensmittel-Discount, Allgemeinmediziner, Kindergarten, Grundschule, Hauptschule, Realschule, Gymnasium, Gesamtschule, Öffentliche Verkehrsmittel

Exposé - Energieausweis

| | |
|------------------------|------------------------------|
| Energieausweistyp | Verbrauchsausweis |
| Erstellungsdatum | ab 1. Mai 2014 |
| Endenergieverbrauch | 27,00 kWh/(m ² a) |
| Energieeffizienzklasse | A |



Exposé - Galerie



Garten vor dem Haus

Exposé - Galerie



Garten mit Leuchtturm



Rasenfläche hinter dem Haus

Exposé - Galerie



hochwertige Gartenmöbel



Wohnbereich

Exposé - Galerie

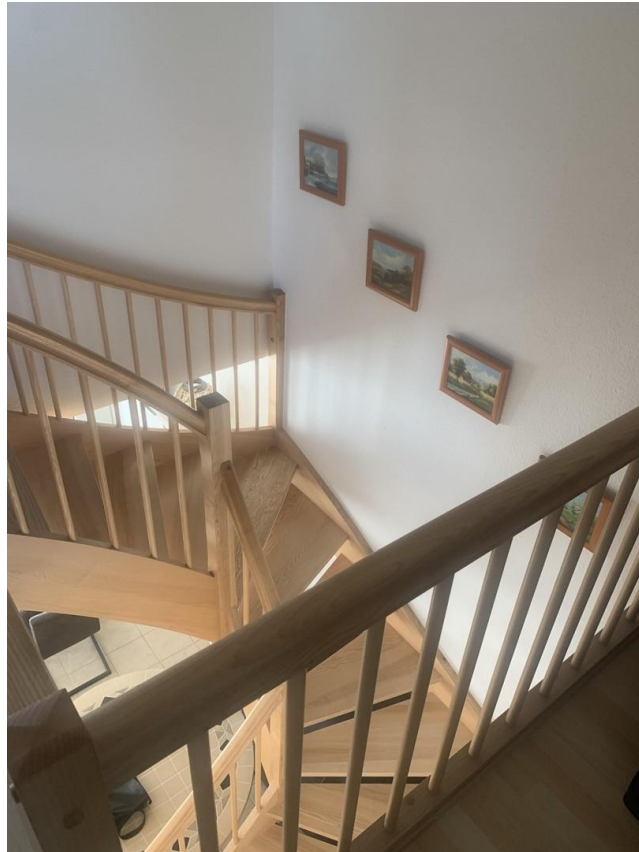


maßangefertigte Küche mit Bar



Gästebad

Exposé - Galerie



Treppenhaus



Elternschlafzimmer

Exposé - Galerie



großer Kleiderschrank



Kinderzimmer

Exposé - Galerie



Vollbad mit bodentiefer Dusche



...und Wanne

Exposé - Grundrisse

