

Exposé

Wohnung in Staßfurt

Großzügige 3-Raum Wohnung Königsplatz Tageslichtbad Parkplatz



Objekt-Nr. OM-306423

Wohnung

Vermietung: **400 € + NK**

Ansprechpartner:
Marvin Gallas

39418 Staßfurt
Sachsen-Anhalt
Deutschland

Baujahr	1900	Mietsicherheit	800 €
Zimmer	3,00	Übernahme	Nach Vereinbarung
Wohnfläche	84,34 m ²	Zustand	gepflegt
Energieträger	Gas	Schlafzimmer	1
Nebenkosten	100 €	Badezimmer	1
Heizkosten	150 €	Etage	1. OG
Summe Nebenkosten	250 €	Stellplätze	1
Miete Garage/Stellpl.	15 €	Heizung	Zentralheizung

Exposé - Beschreibung

Objektbeschreibung

Objektbeschreibung

Gemütliche 3-Raum-Wohnung in zentraler Lage. Perfekt für ein urbanes Lebensgefühl! Die Wohnung befindet sich im 1.OG eines florierenden Mehrfamilienhauses. Das Haus befindet sich in der Nähe des beliebten Wohngebietes "Königsplatz" Schulen, KiTas, Einkaufsmöglichkeiten, Ärzte und Bushaltestellen sind fußläufig erreichbar. Mit dem Waldgebiet "die Horst" hat man auch die Natur ganz in seiner Nähe.

Im Hinterhof stehen den Mietern ausreichend Parkplätze zur Verfügung.

Die Wohnung hat ein Wohnzimmer, Schlafzimmer, Kinderzimmer sowie Tageslichtbad, eine großzügige Küche und eine Abstellkammer. Der ausgefeilte Grundriss besticht mit ausreichend Tageslicht!

Ausstattung

Fußboden:

Laminat, Fliesen, Vinyl / PVC

Weitere Ausstattung:

Vollbad

Sonstiges

Weitere Angaben

Verfügbar ab: 01.05.2024

Kaltmiete: 400 EUR

Betriebskosten / Heizung: 250 EUR

Warmmiete: 650 EUR

Kaution: 2x Kaltmieten 800 EUR

Objektzustand: Gut

Qualität der Ausstattung: Standard

Bodenbelag: Laminat, Vinyl

Energie

Energieausweis: D (114 kWh/m²*a)

Baujahr: 1998

Heizungsart: Zentralheizung

Wesentliche Energieträger: Erdgas

Lage

Lagebeschreibung

Staßfurt ist eine Stadt in Sachsen-Anhalt, in der Nähe von Magdeburg gelegen. Die Stadt ist bekannt für ihre Salzgewinnung, die bereits seit Jahrhunderten betrieben wird. Neben dem Salzbergwerk gibt es auch historische Gebäude wie das Schloss Staßfurt und die St. Johannes Kirche zu entdecken. Staßfurt bietet zudem eine Vielzahl an Freizeitmöglichkeiten, wie zum Beispiel den Tierpark oder das Erlebnisbad. Insgesamt ist Staßfurt eine charmante Stadt mit einer interessanten Geschichte und vielfältigen Freizeitangeboten.

Sehenswürdigkeiten von Staßfurt: In Staßfurt gibt es einige interessante Sehenswürdigkeiten zu entdecken. Dazu gehören das Schloss Staßfurt, ein imposantes Gebäude aus dem 16. Jahrhundert, das heute als Kulturzentrum genutzt wird. Die St. Johannis Kirche ist ein weiteres beeindruckendes Bauwerk mit einer reichen Geschichte. Das Salzbergwerk "Schachanlage Asse II" bietet Einblicke in die Salzgewinnung, die für die Region von großer Bedeutung ist. Der Tierpark Staßfurt ist ein beliebtes Ausflugsziel für Familien und Naturliebhaber. Zudem lädt das Erlebnisbad zu entspannten Stunden im Wasser ein. Diese Sehenswürdigkeiten machen Staßfurt zu einem lohnenswerten Ziel für Besucher.

Infrastruktur:

Apotheke, Lebensmittel-Discount, Allgemeinmediziner, Kindergarten, Grundschule, Hauptschule, Realschule, Gymnasium, Gesamtschule, Öffentliche Verkehrsmittel

Exposé - Energieausweis

Energieausweistyp	Verbrauchsausweis
Erstellungsdatum	bis 30. April 2014
Energieverbrauchskennwert	114,00 kWh/(m ² a)
Warmwasser enthalten	Ja



Exposé - Galerie



Exposé - Galerie



Exposé - Galerie



Exposé - Galerie



Exposé - Galerie



Exposé - Galerie



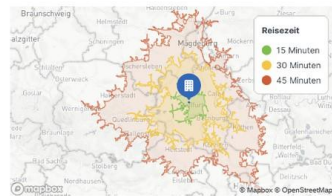
Exposé - Galerie



Grundriss

Erreichbarkeit

Auto



Autobahnauffahrt 6.9 km

Anzahl Angebote im Umkreis von 15 Minuten

- 23 Einkaufen
- 23 Gastronomie
- 9 Freizeit
- 26 Bildung
- 15 Gesundheit

Gehzeit



Anzahl Angebote im Umkreis von 15 Minuten

- 5 Einkaufen
- 6 Gastronomie
- 9 Freizeit
- 4 Bildung
- 8 Gesundheit

Öffentlichen Verkehr



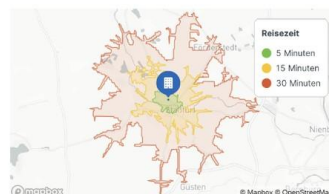
Bahnhof Staßfurt 913 m

Bus Staßfurt, Löderburger Straße 87 m

Anzahl Angebote im Umkreis von 15 Minuten

- 7 Einkaufen
- 8 Gastronomie
- 15 Freizeit
- 9 Bildung
- 11 Gesundheit

Fahrrad

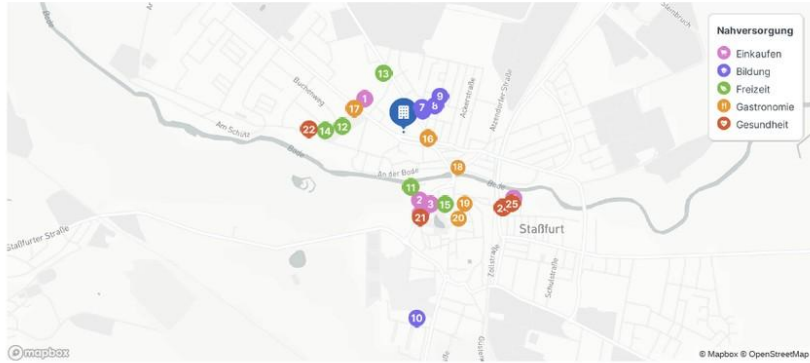


Anzahl Angebote im Umkreis von 15 Minuten

- 14 Einkaufen
- 10 Gastronomie
- 39 Freizeit
- 15 Bildung
- 12 Gesundheit

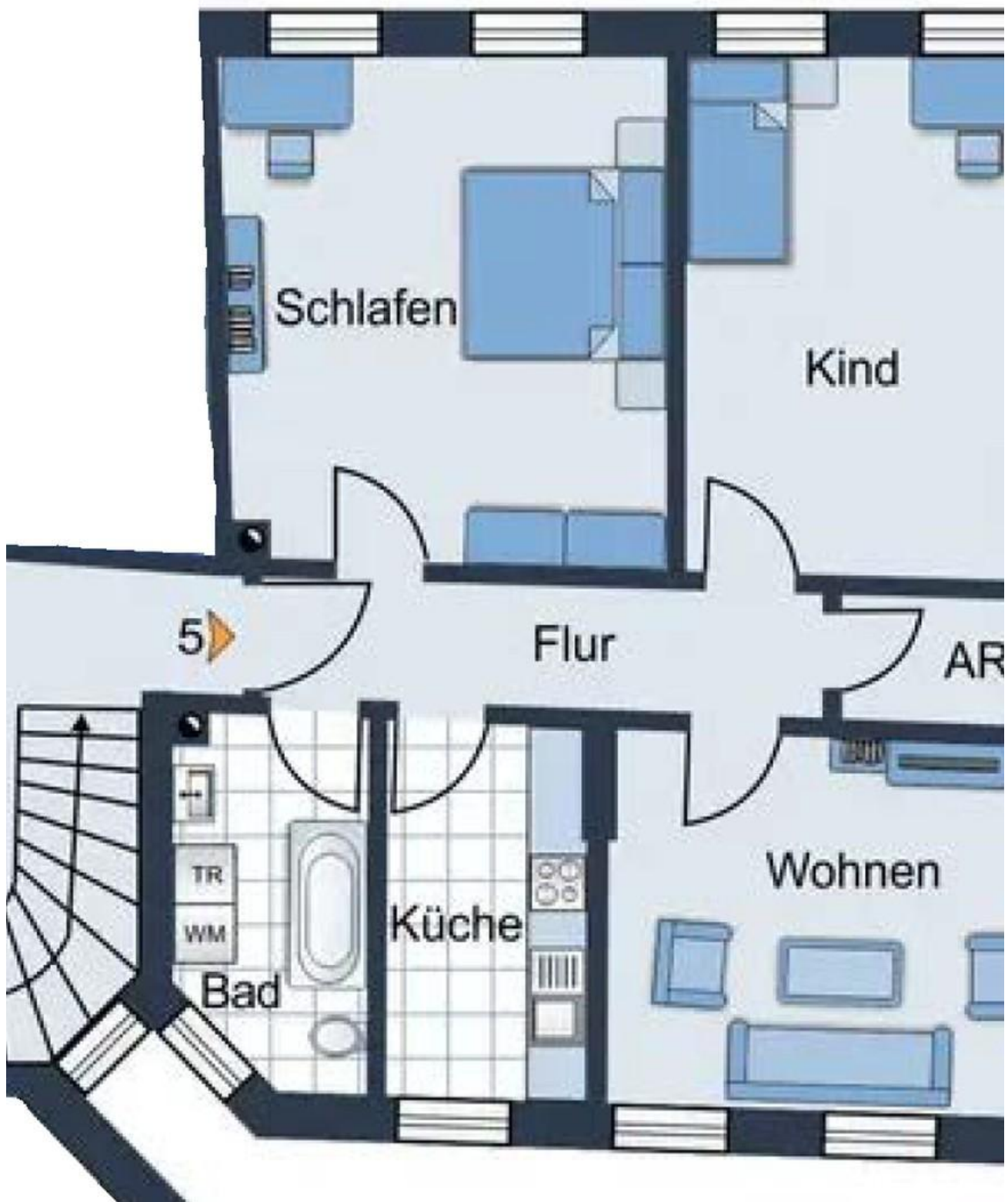
Exposé - Galerie

Nahversorgung



4.5 Einkaufen		4.5 Bildung		2.5 Freizeit	
1	Netto Marken-Discount	366 m	6	Johann-Wolfgang-von-Goe...	218 m
2	Classic	479 m	7	Goethe-Grundschule	226 m
3	Netto	526 m	8	Dr.-Frank-Gymnasium	302 m
4	KIK	569 m	9	Dr.-Frank-Gymnasium	370 m
5	Lidl	902 m	10	Sekundarschule Am Tierpark	1.3 km
			11	Sport	374 m
			12	Ehem. Botanischer Garten / ...	433 m
			13	Taifun Fitnesscenter	449 m
			14	Spielplatz	552 m
			15	Kaligarten	574 m
4.1 Gastronomie		3.8 Gesundheit			
16	Am Wasserturm	177 m	21	Tierarztpraxis K. Dürre	596 m
17	Athos 2	389 m	22	Dipl. Vet. -Med. Hans-Jürge...	667 m
18	Staßfurter Landhaus	453 m	23	Harald Jahns	868 m
19	Al Capone	655 m	24	Kathrin Jahns	870 m
20	Theatercafé Staßfurt	705 m	25	Bode Apotheke	910 m

Exposé - Grundrisse



Grundriss