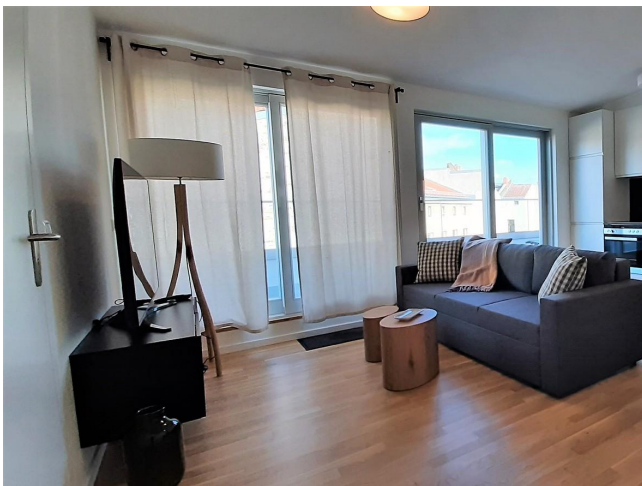


# Exposé

## Dachgeschosswohnung in Berlin

### **Rooftop apartment Bergmannkiez Furnished/ Dachgeschosswohnung Bergmannkiez Möbliert**



Objekt-Nr. **OM-306596**

**Dachgeschosswohnung**

Vermietung: **1.200 € + NK**

Ansprechpartner:  
Preismeyer Verwaltungs GmbH

10965 Berlin  
Berlin  
Deutschland

Baujahr	2005	Mietsicherheit	3.500 €
Etagen	6	Übernahme	sofort
Zimmer	2,00	Zustand	keine Angaben
Wohnfläche	43,00 m <sup>2</sup>	Schlafzimmer	1
Energieträger	Gas	Badezimmer	1
Nebenkosten	150 €	Etage	Höher als 5. OG
Heizkosten	149 €	Heizung	Zentralheizung
Summe Nebenkosten	299 €		

# Exposé - Beschreibung

## Objektbeschreibung

Newly built Rooftop apartment on the 6th floor of a classic building with exclusive use of elevator. The wide windows throughout the apartment allow for abundant natural light and refreshing airflow, creating a bright and airy atmosphere.

The offered apartment has a large bedroom, an open space living room with dining area and a modern kitchen, toilet and bathroom with rain shower. The terraces give opportunities to relax and view in at night.

---

Neugebaute Dachgeschosswohnung im 6. Stock eines klassischen Gebäudes mit exklusiver Nutzung des Aufzugs. Die großzügigen Fenster in der Wohnung ermöglichen einen lichtdurchfluteten Raum und eine erfrischende Luftzirkulation, was eine helle und luftige Atmosphäre schafft.

Die angebotene Wohnung verfügt über ein geräumiges Schlafzimmer, ein offenes Wohnzimmer mit Essbereich und eine moderne Küche. Ein separates WC und ein Badezimmer mit einer Regendusche gehören ebenfalls zur Ausstattung. Die Terrassen bieten eine ideale Möglichkeit, sich zu entspannen und den Ausblick am Abend zu genießen.

## Ausstattung

The apartment is fully furnished and fully equipped. Every detail has been thought of, whether a kitchen utensil, towels or bed linen. Everything is available. High-quality series from WMF, Siemens, Silit and Leonardo further enhance the equipment.

Internet, heating and electricity are included in the rental costs.

---

Die Wohnung ist voll möbliert und vollumfänglich ausgestattet. An jedes Detail wurde gedacht, egal ob ein Küchenutensil, Handtücher oder Bettwäsche. Es ist alles vorhanden. Hochwertige Serien von WMF, Siemens, Silit und Leonardo werten die Ausstattungen weiter auf.

Internet, Heizung und Strom sind in den Mietkosten enthalten.

### **Fußboden:**

Parkett

### **Weitere Ausstattung:**

Balkon, Fahrstuhl, Duschbad, Einbauküche

## Sonstiges

The apartment are rented directly from the owner.

All costs are already included in the warm rent.

Tenants who wish to have a fixed-term tenancy are given preference.

---

Die Wohnung werden direkt vom Eigentümer vermietet. Es handelt sich um den Erstbezug.

Alle Kosten sind in der Warmmiete bereits enthalten.

Mieter mit dem Wunsch nach einem befristeten Mietverhältnis werden bevorzugt.

## Lage

Living in the center of Berlin, in the hip district Kreuzberg, 200 meters from the well known lovely Bergmannkiez. Within walking distance you can reach the historic Viktoriapark or the new Park am Gleisdreieck.

S-Bahn station Yorckstraße and U-Bahn station Mehringdamm are both within 5 minutes walking distance.

---

Mitten im Zentrum Berlin, im hippen Stadtteil Kreuzberg, im Bergmannkiez gelegen befindet sich unser Objekt. Fußläufig erreichen sie von hier den historischen Viktoriapark oder den neuen Park am Gleisdreieck.

S-Bahnhof Yorckstraße und U-Bahnhof Mehringdamm befinden sich jeweils in 5 Gehminuten Entfernung.

**Infrastruktur:**

Apotheke, Lebensmittel-Discount, Allgemeinmediziner, Kindergarten, Grundschule, Hauptschule, Realschule, Gymnasium, Gesamtschule, Öffentliche Verkehrsmittel

# Exposé - Energieausweis

Energieausweistyp	Bedarfsausweis
Erstellungsdatum	ab 1. Mai 2014
Endenergiebedarf	125,00 kWh/(m <sup>2</sup> a)
Energieeffizienzklasse	D

## Exposé - Galerie



# Exposé - Galerie





# Exposé - Galerie

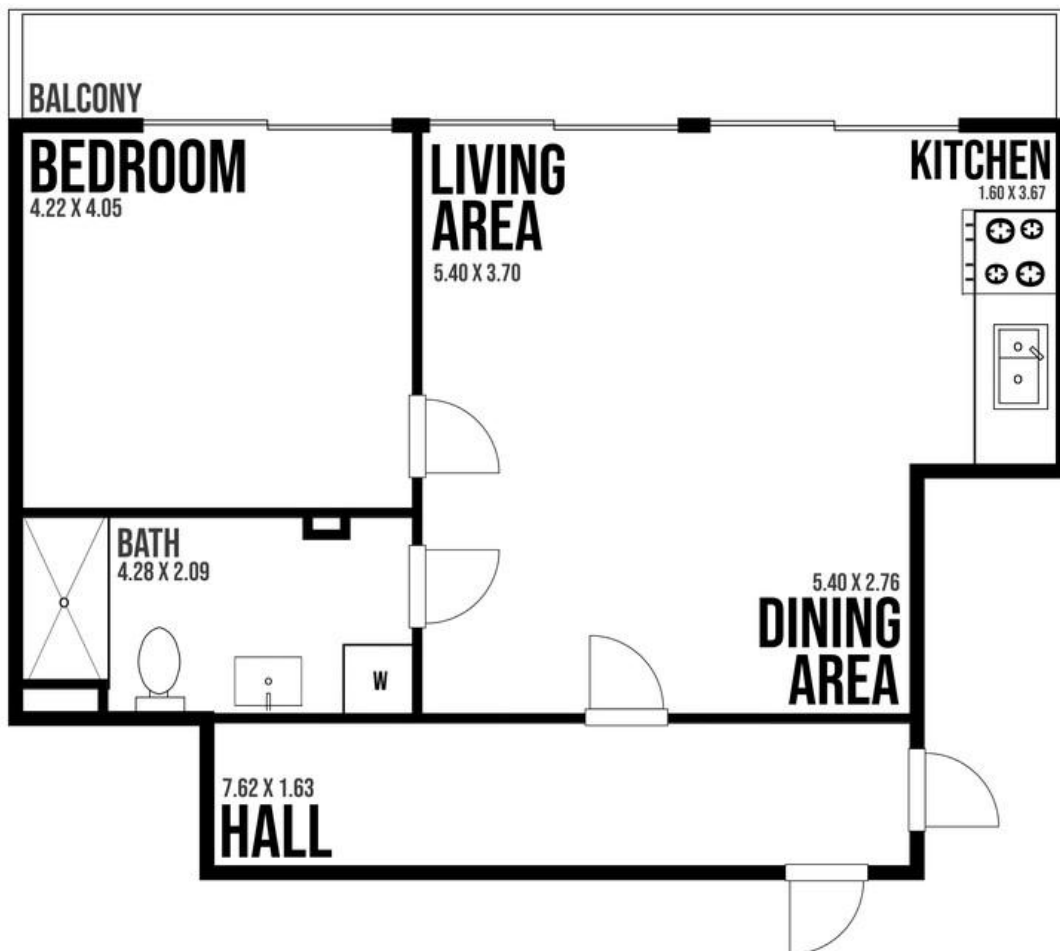


# Exposé - Galerie



# Exposé - Grundrisse

H22 WE28 DG 3





# Exposé - Grundrisse

H22 WE28 DG 3

