

Exposé

Reihenhaus in Püttlingen

- RESERVIERT - Sofort Einziehen und Wohlfühlen - hier ist das möglich



Objekt-Nr. **OM-306638**

Reihenhaus

Verkauf: **165.000 €**

Ansprechpartner:
Michael Leidinger
Telefon: 0163 6832434
Mobil: 0163 6832434

Espenstraße 108
66346 Püttlingen
Saarland
Deutschland

Baujahr	1930	Übernahme	sofort
Grundstücksfläche	226,00 m ²	Zustand	renoviert
Etagen	3	Schlafzimmer	3
Zimmer	5,00	Badezimmer	1
Wohnfläche	123,00 m ²	Stellplätze	1
Energieträger	Gas	Heizung	Zentralheizung

Exposé - Beschreibung

Objektbeschreibung

BITTE GESAMTE ANZEIGE LESEN!!!

Keine Maklerprovision fällig!

Sie wünschen sich schon immer in Ihr neues Zuhause DIREKT einziehen zu können, OHNE sich dem HandwerkerSTRESS permanent stellen zu müssen?

Sie widmen Ihre freie Zeit am liebsten Ihrer Familie und Ihrer Erholung in ihrem neuen, schönen Garten?

Ihnen ist die Nähe zur Kita für Ihre Liebsten wichtig?

Als Hobbykoch/-köchin wissen Sie die Vorteile einer neuen hochwertigen Einbauküche mit Insellösung zu schätzen?

Falls Sie mehrere dieser Fragen mit ja beantworten können, sollten wir uns zeitnah kennenlernen. Bitte kontaktieren Sie uns ausschließlich per Whatsapp Textnachricht an 0163-6832434 mit folgenden Angaben:

- für welches Objekt interessieren Sie sich?
- Was hat Ihnen am Haus gefallen?
- Mit welcher Bank arbeiten Sie zusammen?

Ausstattung

- hochwertige neue Einbauküche mit Insellösung UVP 11.500€ aus 2024
- Komplette Elektroanlage (Kabel, Unter-, Hauptverteilung) aus 2024
- doppelverglaste Kunststofffenster
- Dacheindeckung wurde teilweise überarbeitet
- neuer Außenanstrich
- neuer Innenausbau (Wände, Decken, Türen, Treppen)
- WICHTIG! : aktuell ist das Hauptbad des Hauses im Keller, allerdings besteht die Möglichkeit das Bad in das 1. Obergeschoss zu verlegen, da dort bereits ein Gäste-WC vorhanden ist

Fußboden:

Laminat, Fliesen

Weitere Ausstattung:

Garten, Vollbad, Einbauküche, Gäste-WC

Sonstiges

Zukunftsvision Immobilie GmbH

Pickardstraße 21

66346 Püttlingen

Michael Leidinger

Lage

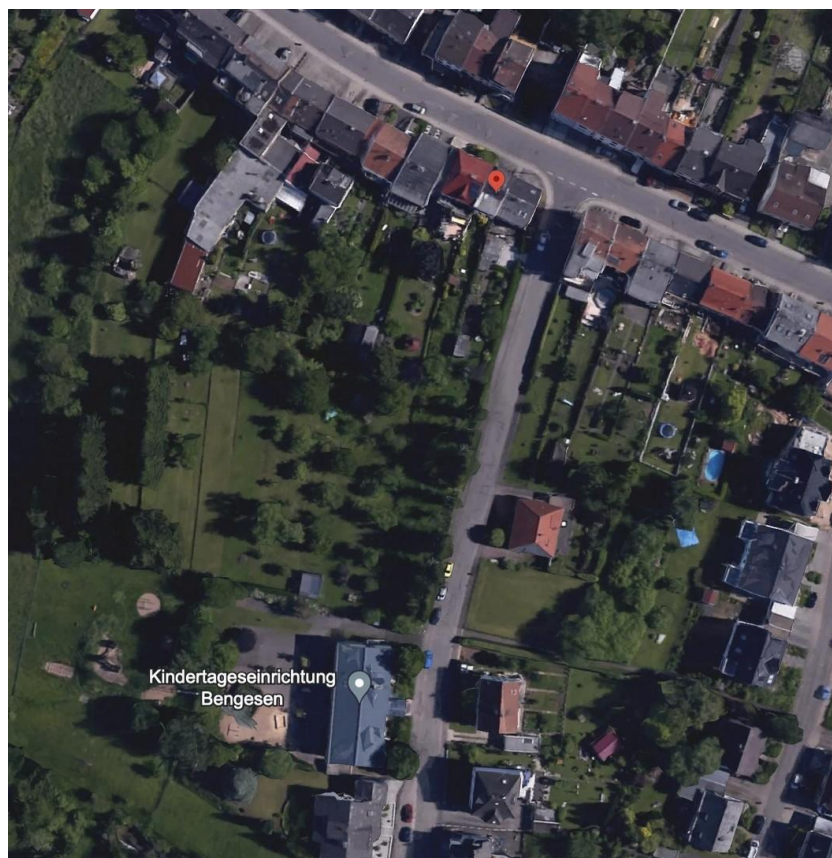
Infrastruktur:

Apotheke, Lebensmittel-Discount, Allgemeinmediziner, Kindergarten, Öffentliche Verkehrsmittel

Exposé - Energieausweis

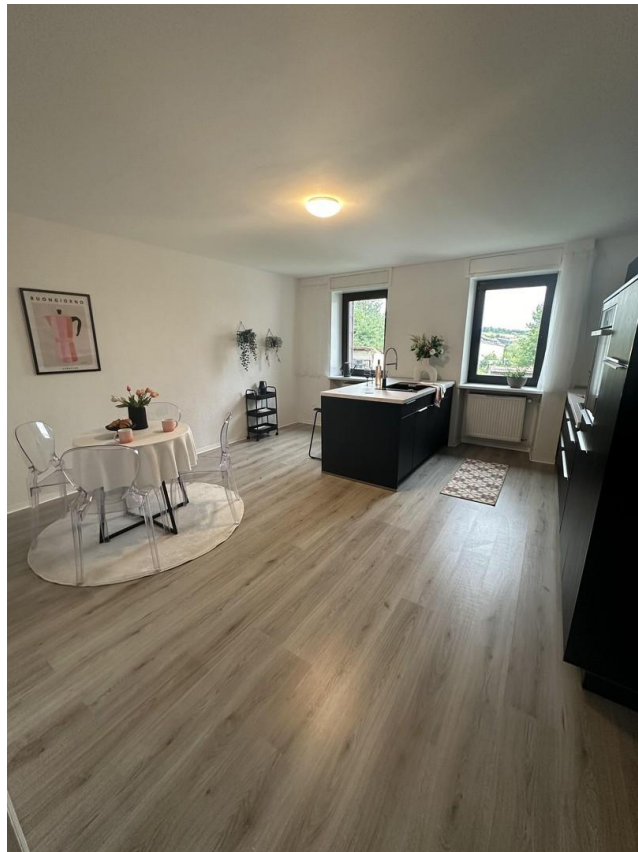
Energieausweistyp	Bedarfsausweis
Erstellungsdatum	ab 1. Mai 2014
Endenergiebedarf	229,50 kWh/(m ² a)
Energieeffizienzklasse	G

Exposé - Galerie



Lage bezgl. Kita

Exposé - Galerie



hochwertige, neue Einbauküche



Schlafzimmer

Exposé - Galerie



Schlafzimmer DG



Wohnzimmer

Exposé - Galerie



Wohnzimmer



Schlafzimmer DG

Exposé - Galerie



Zimmer DG



Flur

Exposé - Galerie



Außentreppe



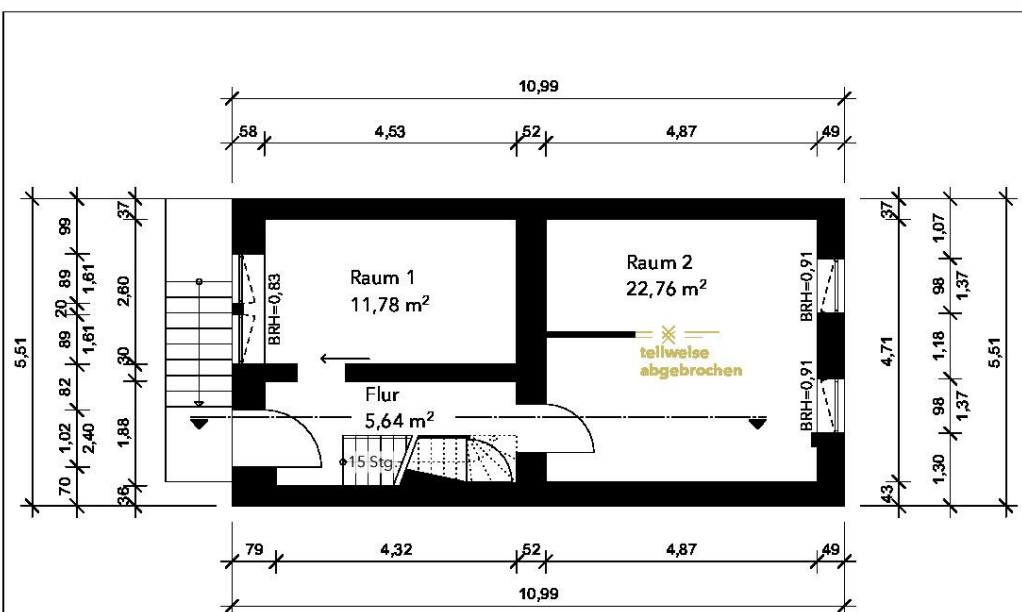
Rückansicht

Exposé - Galerie

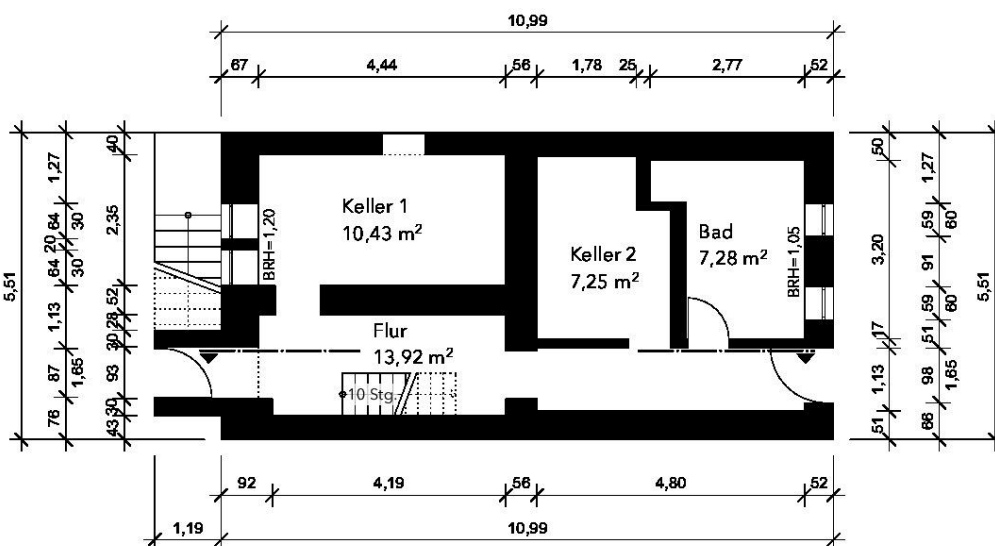


Heizungsanlage

Exposé - Grundrisse



Grundriss EG

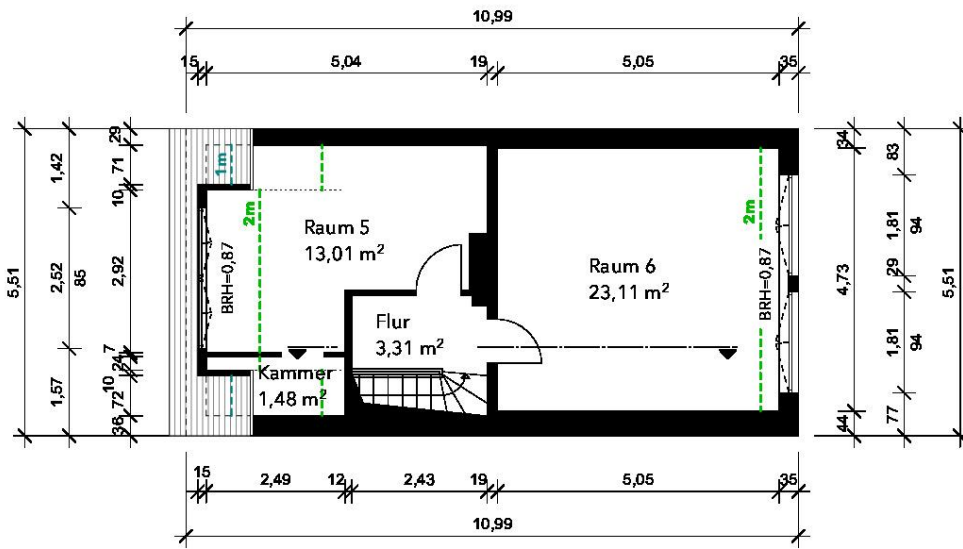


Grundriss KG

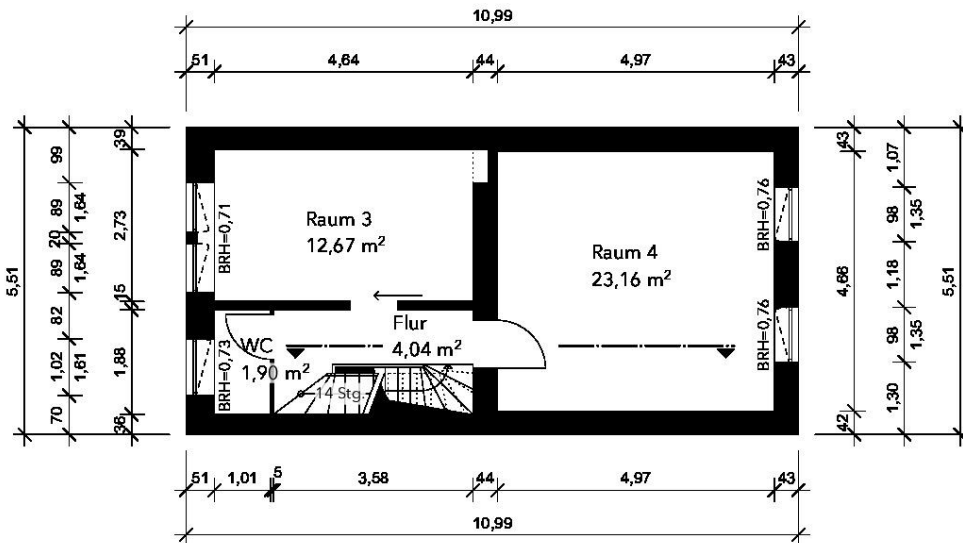
Projekt: Espenstraße 108, 66346 Püttlingen

Blatt A4 | Maßstab 1:100 | Erstellt 28.04.2023 | Kürzel NW

Exposé - Grundrisse



Grundriss DG



Grundriss OG

Projekt: Espenstraße 108, 66346 Püttlingen

Blatt A4 | Maßstab 1:100 | Erstellt 28.04.2023 | Kürzel NW