

Exposé

Einfamilienhaus in Steinwedel Großes Einfamilienhaus in Steinwedel



Objekt-Nr. **OM-306818**

Einfamilienhaus

Verkauf: **720.000 €**

Ansprechpartner:
Marco Sestu

31275 Steinwedel
Niedersachsen
Deutschland

Baujahr	1982	Übernahmedatum	01.11.2024
Grundstücksfläche	770,00 m ²	Zustand	saniert
Etagen	2	Schlafzimmer	4
Zimmer	6,00	Badezimmer	2
Wohnfläche	215,00 m ²	Garagen	2
Nutzfläche	110,00 m ²	Stellplätze	3
Energieträger	Gas	Heizung	Zentralheizung
Übernahme	ab Datum		

Exposé - Beschreibung

Objektbeschreibung

Ich plane mein Elternhaus in Steinwedel zu verkaufen, es hat folgende Eckdaten: Wohnfläche inkl. Wintergarten ca. 215 m²

4 Zimmer und ein Vollbad im DG

2 Zimmer und ein Duschbad im EG

Große Küche mit Wintergarten (unbeheizt)

zusätzlich Keller 110 m² groß mit ca. 2,50 m Deckenhöhe. 2 Kamine, einer im Keller (Partyraum) und einer im Wohnzimmer, Jalousien im EG und Fußbodenheizung. Es befindet sich eine massive Dreifachgarage und Nebenräume auf dem Grundstück. Das Baujahr des Hauses ist 1982, zuletzt umfassend saniert in 2019 dabei wurden folgende Arbeiten ausgeführt.

Bad im EG komplett erneuert

Bad im DG komplett erneuert

Dämmung im Dachgeschoss ergänzt

Eichendielen in 6 Zimmern neu verlegt

Garagendach neu abgeschweißt

Gasheizung neu im Jahr 2022

Grundstücksgröße ca. 770 m²

Das Objekt wird im Bieterverfahren gegen Gebot verkauft.

Besichtigungstermine nach Gebotsabgabe bitte direkt mit uns abstimmen.

Makleranfragen werden wir nicht beantworten.

Ausstattung

Fußboden:

Parkett, Fliesen, Sonstiges (s. Text)

Weitere Ausstattung:

Terrasse, Wintergarten, Garten, Keller, Vollbad, Duschbad, Einbauküche, Gäste-WC, Kamin

Lage

Das Objekt liegt in einer ruhigen Seitenstraße mit gewachsenen Dorfstrukturen.

Entfernung zum Bäcker und Landladen ca. 150 m

Entfernung zur Grundschule ca. 100 m

Lehrte und Burgdorf jeweils ca. 5 km entfernt

Infrastruktur:

Apotheke, Lebensmittel-Discount, Allgemeinmediziner, Kindergarten, Grundschule, Hauptschule, Realschule, Gymnasium, Gesamtschule, Öffentliche Verkehrsmittel

Exposé - Galerie



Gartenansicht



Küche Richtung Wintergarten

Exposé - Galerie



Küche



Küche

Exposé - Galerie



Terrasse



Exposé - Galerie



Gartenansicht



Garagen / Lagerraum

Exposé - Galerie



Wintergarten



Wintergarten

Exposé - Galerie



Vollbad DG



Vollbad DG

Exposé - Galerie



Vollbad DG



Wohnzimmer (Schalousien unten)

Exposé - Galerie



Flur DG



Zimmer DG

Exposé - Galerie



Zimmer DG



Wintergarten

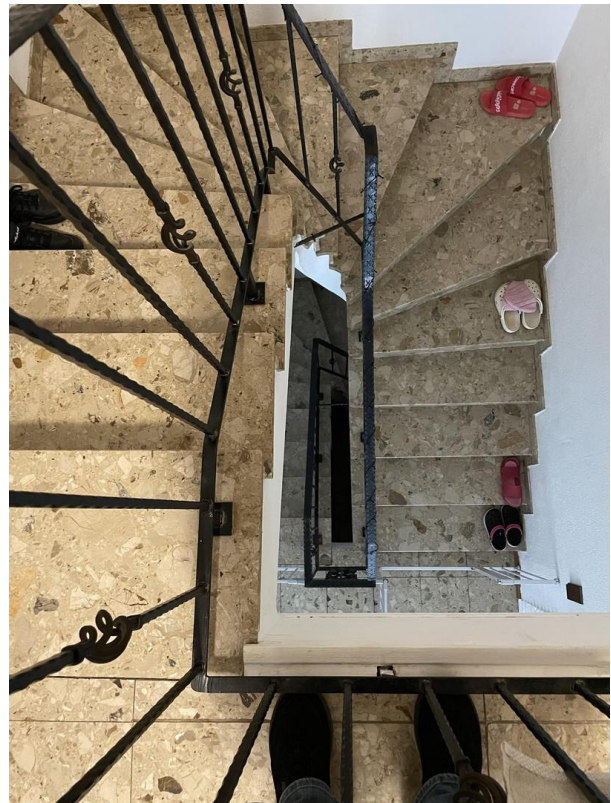
Exposé - Galerie



Flur EG



Bad EG

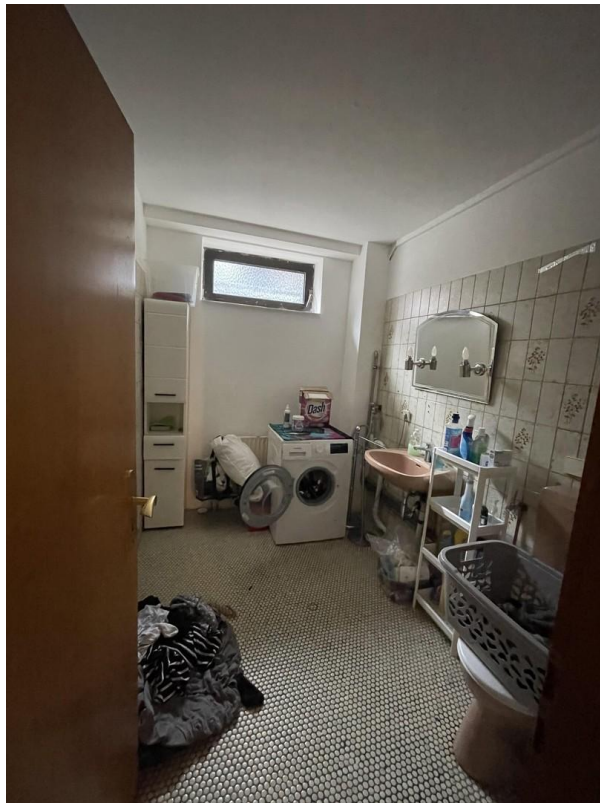


Treppenhaus

Exposé - Galerie



Kamin Wohnzimmer



Waschküche Keller

Exposé - Galerie

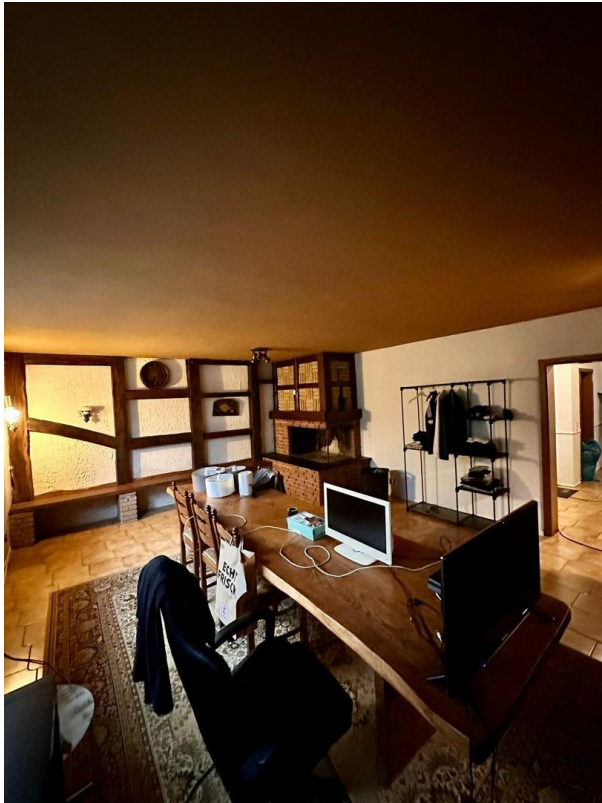


Treppe KG

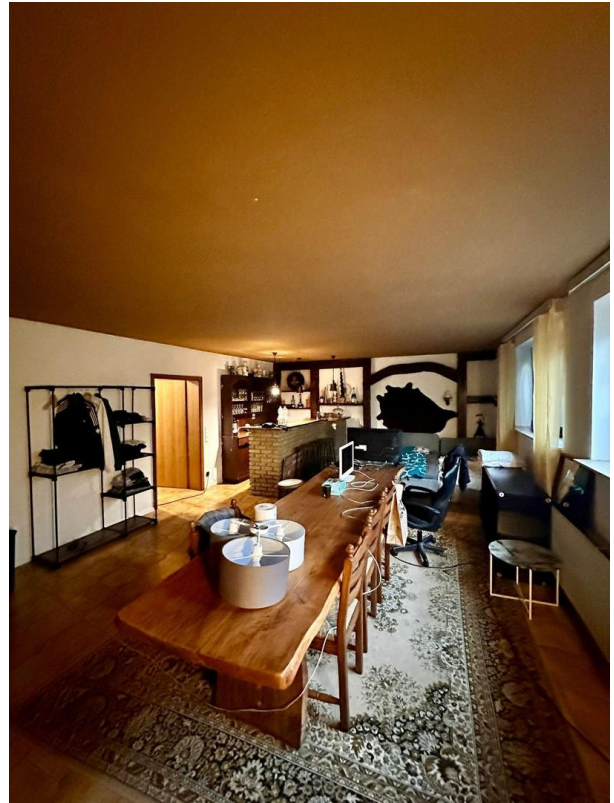


Flur KG

Exposé - Galerie



Partykeller



Partykeller



Gartenteich

Exposé - Galerie



Wintergarten



Kellerraum