

Exposé

Apartment in Travemünde

Möbliertes Appartement im Maritim Gebäude



Objekt-Nr. OM-306929

Apartment

Vermietung:

Ansprechpartner:
Christa Nieland

Trelleborgallee 2
23570 Travemünde
Schleswig-Holstein
Deutschland

Baujahr	1972	Heizung	Zentralheizung
Etagen	30	Mietdauer min.	24
Zimmer	1,00	Mietdauer max.	36
Wohnfläche	31,00 m ²	Frei ab	01.02.2025
Energieträger	Fernwärme	Mobilar	Vollmöbliert
Mietsicherheit	2.000 €	Raucher	Ja
Pauschalmiete	1.000 € pro Monat	Geschlecht	Keine Einschränkung
Zustand	gepflegt	Max. Personen	2
Etage	Höher als 5. OG	Haustiere	Erlaubt

Exposé - Beschreibung

Ausstattung

Das Appartement besteht aus einem Wohn-/Schlafzimmer mit Doppelbett, 2er Sofa, Fernseher, Schrank. Außerdem sind im Appartement eine Küchenzeile mit Besteck, Teller, Töpfe etc. Ein Badezimmer mit Dusche ist auch vorhanden.

Weitere Ausstattung:

Balkon, Fahrstuhl, Duschbad, Sauna, Pool / Schwimmbad, Einbauküche, Barrierefrei

Sonstiges

Tiefgaragenplatz für PKW vorhanden.

Lage

Das Appartement im Maritim Hochhaus liegt direkt am Strand und an der Trave. Die beste Lage von Travemünde und mit dem schönsten Blick auf die Promenade und das Meer. Das Appartement kann auf Wunsch auch früher bezogen werden. Das Appartement soll mindestens 1 Jahr vermietet werden oder auch länger bis Ende 2028.

Infrastruktur:

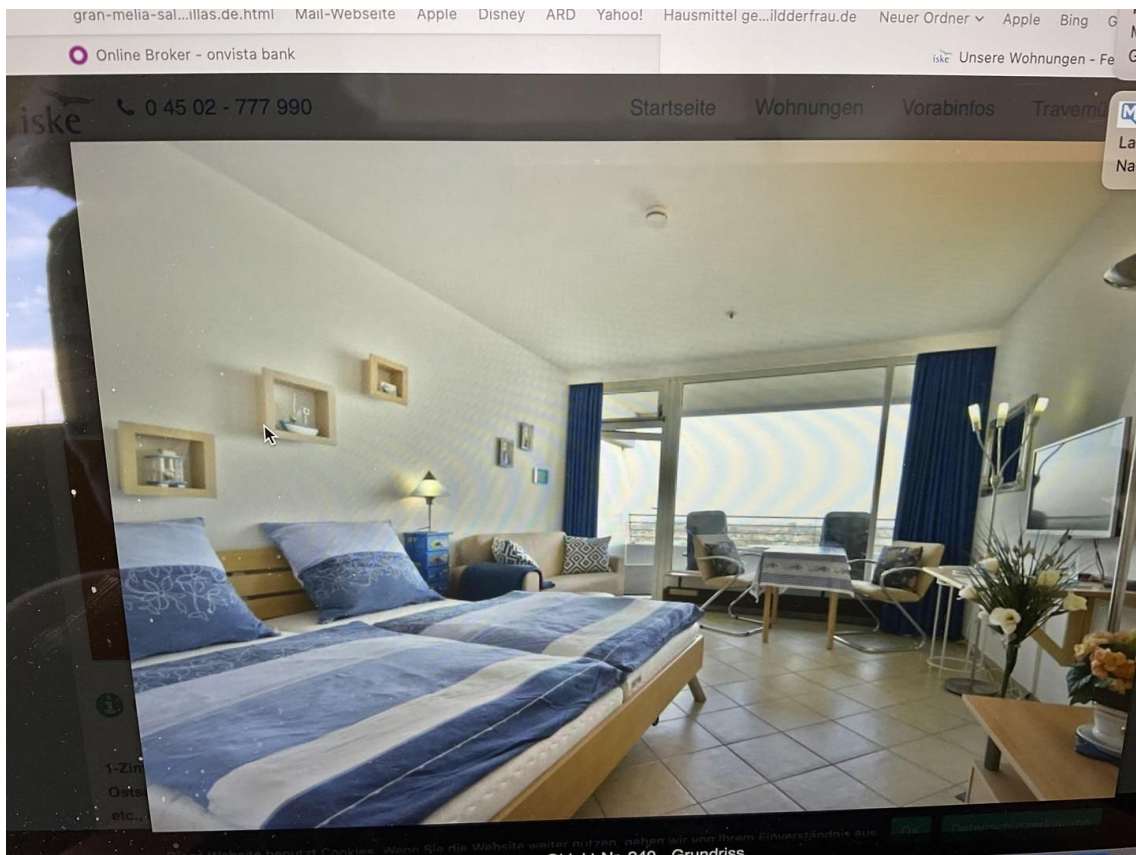
Apotheke, Lebensmittel-Discount, Allgemeinmediziner, Kindergarten, Öffentliche Verkehrsmittel

Exposé - Energieausweis

Energieausweistyp	Verbrauchsausweis
Erstellungsdatum	ab 1. Mai 2014
Endenergieverbrauch	86,70 kWh/(m ² a)
Energieeffizienzklasse	C



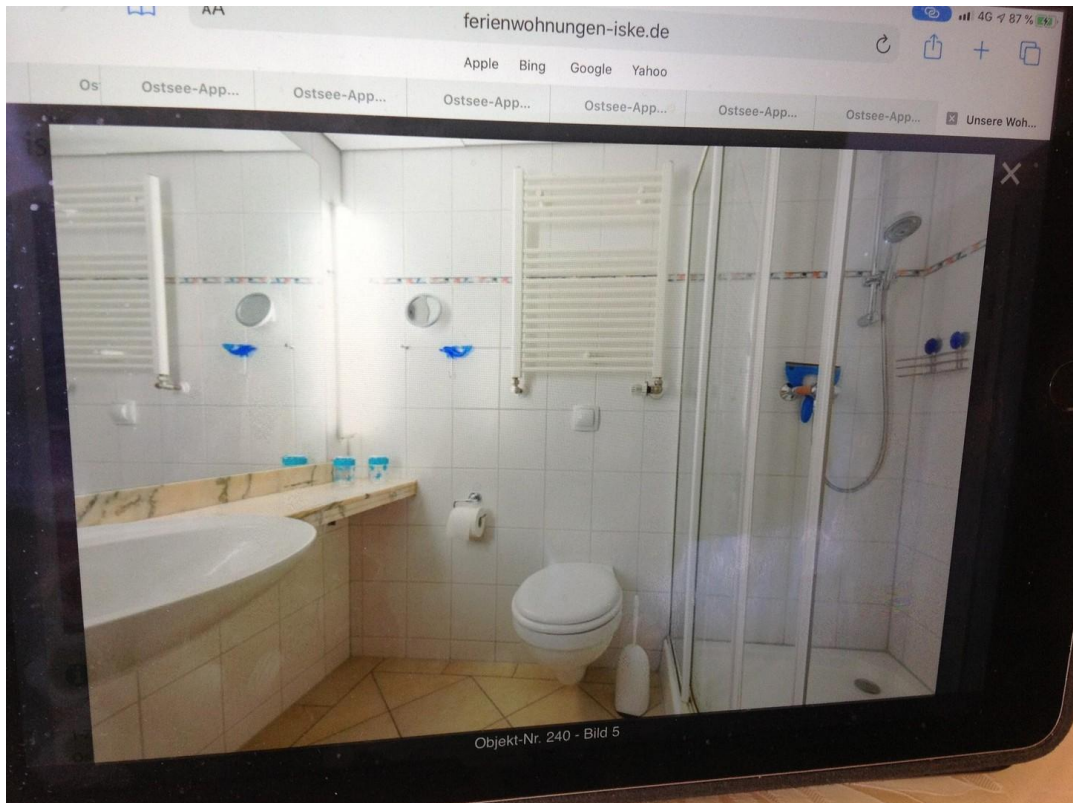
Exposé - Galerie



Exposé - Galerie



Exposé - Galerie



Exposé - Grundrisse

