

Exposé

Wohnung in Eppertshausen

2 Zi ETW, 64 qm, Waldrandlage, 3 Balkone, 2 Stellpl., 2 Kellerboxen, ab 1.3.25 bezugsfrei



Objekt-Nr. **OM-307079**

Wohnung

Verkauf: **218.000 €**

Mobil: 0173 3222484

64859 Eppertshausen
Hessen
Deutschland

Baujahr	1987	Zustand	keine Angaben
Zimmer	2,00	Etage	1. OG
Wohnfläche	64,00 m ²	Stellplätze	2
Hausgeld mtl.	290 €	Heizung	Fußbodenheizung
Übernahme	Nach Vereinbarung		

Exposé - Beschreibung

Objektbeschreibung

Ruhige und gepflegte 2 Zimmer Wohnung mit 64m² in traumhafter Waldrandlage in Eppertshausen. NR Wohnung.

Besonders schön die 3 überdachten Balkone und das helle Tageslichtbad. Großes Schlafzimmer. Ein großes Wohnzimmer mit offener Küche und einer kleinen Büroecke runden den Gesamteindruck ab. Besonders schön die weiße Holzbalkendecke an der hohen Decke.

Zur Wohnung gehören 2 Kellerboxen sowie 2 Stellplätze und ein gemeinsamer Waschraum.

z. Zt. vermietet. Mieterin zieht zum 28.2.2025 aus. Wohnung ab 1.3.25 bezugsfrei.

Bitte keine Makleranfragen mehr

Ausstattung

Allergikerteppich, Elektro-Fußbodenheizung (Strom), TGL-Bad mit Wanne, NR Wohnung, alle Balkone überdacht, Holzbalkendecke in weiß

Fußboden:

Teppichboden, Fliesen

Weitere Ausstattung:

Balkon, Keller

Lage

Trotz Ruhe eine hervorragende Infrastruktur. Viele Geschäfte, wie Restaurants, Supermärkte, Bäckerein, Apotheke, Bahnhof und Fitnessstudio liegen teilweise in Gehweite.

Mit den günstig gelegenen Nahverkehrsmitteln erreichen Sie zügig jeden Punkt im Rhein – Main Gebiet bzw Darmstadt/ Dieburg.

Die B45 (zum Frankfurter Kreuz + Airport) liegen nur wenige Autominuten entfernt. Schulen und Kindergärten sind in der Nähe vorhanden.

Infrastruktur:

Apotheke, Lebensmittel-Discount, Allgemeinmediziner, Kindergarten, Grundschule, Öffentliche Verkehrsmittel

Exposé - Energieausweis

Energieausweistyp	Bedarfsausweis
Erstellungsdatum	ab 1. Mai 2014
Endenergiebedarf	111,70 kWh/(m ² a)
Energieeffizienzklasse	D

Exposé - Galerie



offene Küche

Exposé - Galerie



Bad

Exposé - Galerie

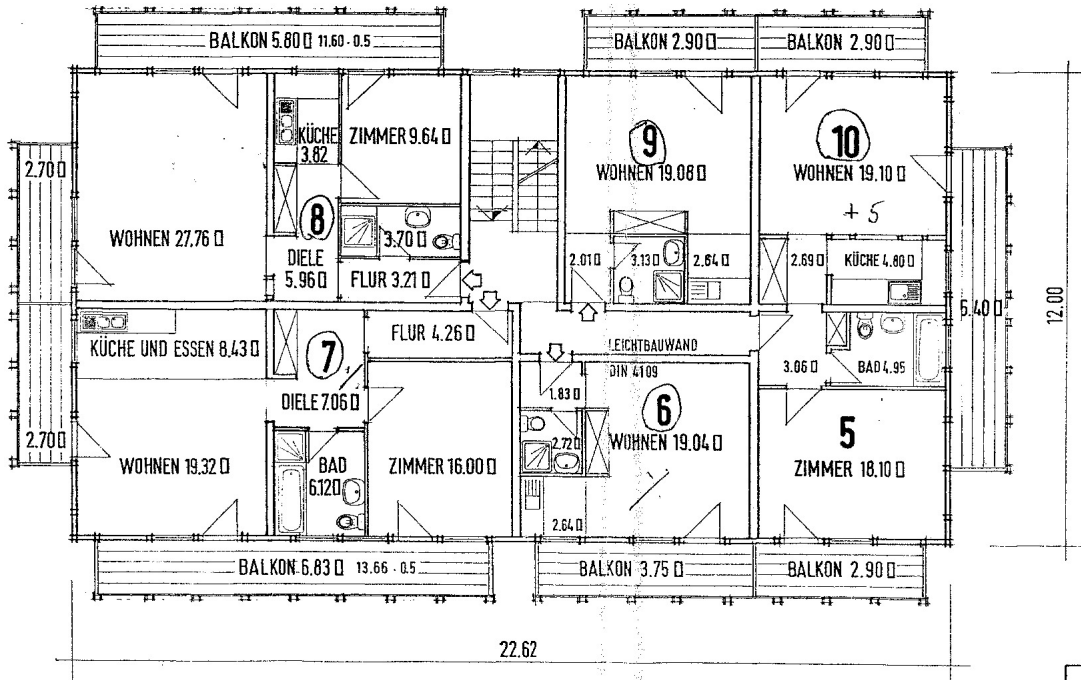


Flur



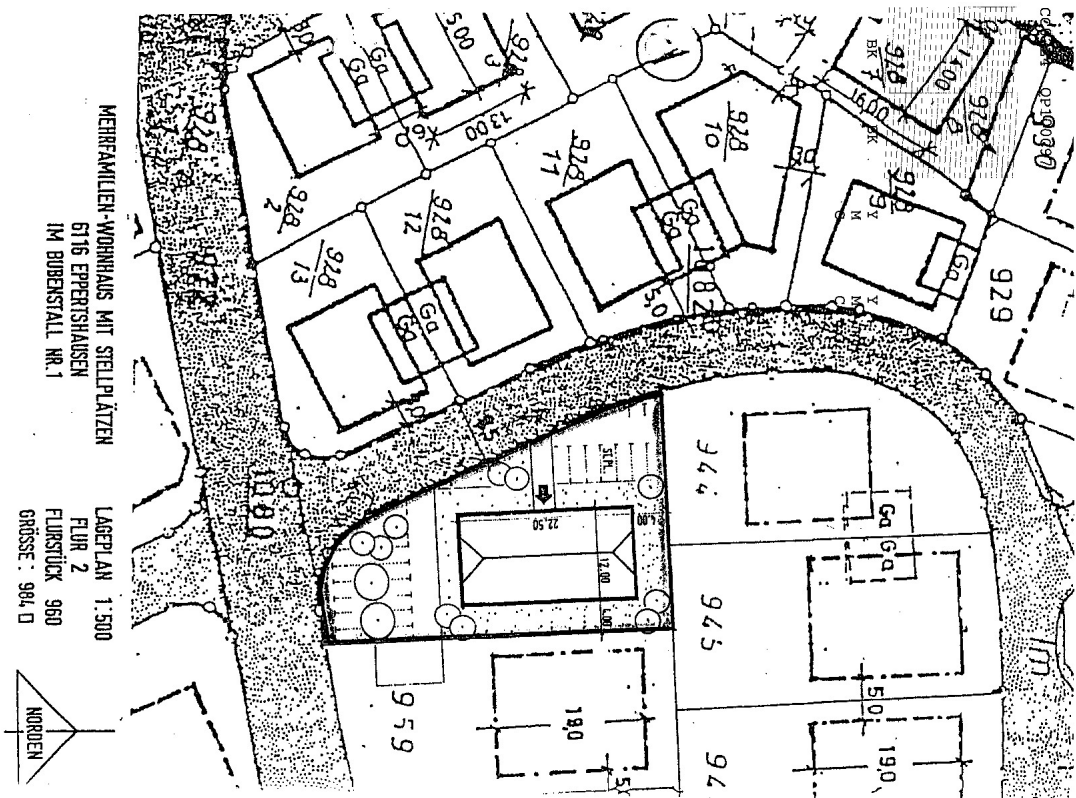
Balkon lang seitl.

Exposé - Grundrisse



MEI
6116
BAUTE
001

Exposé - Grundrisse



MEHRFAMILIEN-WOHNAUS MIT STELLPLÄTZEN
616 EPPERTSHAUSEN
IM BÜRENSTALL NR.1

LAGEPLAN 1:500
FLUR 2
FLURSTÜCK 960
GRÖSSE : 984, 0

