

Exposé

Doppelhaushälfte in Forchtenberg

Modernes Wohnen - Doppelhaushälfte Individuell gestaltbar (Provisionsfrei)



Objekt-Nr. OM-307134

Doppelhaushälfte

Verkauf: **550.000 €**

Ansprechpartner:
Dick

Buchenhain
74670 Forchtenberg
Baden-Württemberg
Deutschland

Baujahr	2024	Zustand	Erstbezug
Grundstücksfläche	400,00 m ²	Schlafzimmer	4
Etagen	3	Badezimmer	3
Zimmer	6,00	Garagen	1
Wohnfläche	144,80 m ²	Stellplätze	1
Energieträger	Luft- /Wasserwärme	Heizung	Fußbodenheizung
Übernahme	Nach Vereinbarung		

Exposé - Beschreibung

Objektbeschreibung

Doppelhaushälfte mit 6 Zimmern und 3 Bädern.

Willkommen in Ihrem neuen Zuhause! Diese moderne Doppelhaushälfte bietet Ihnen den perfekten Rückzugsort in einer ruhigen und dennoch gut angebundenen Lage. Mit einem großzügigen Grundstück von ca. 400 Quadratmetern erstreckt sich hier eine Oase der Entspannung und des Komforts.

Das Haus verfügt über insgesamt 6 Zimmer, die Ihnen ausreichend Platz für individuelle Gestaltungsmöglichkeiten bieten. Drei Bäder sorgen für müheloses Wohnen und Komfort für die gesamte Familie.

Genießen Sie entspannte Stunden auf der Terrasse mit einem wunderschönen Blick auf die Umgebung oder lassen Sie sich auf dem Balkon von der Natur verzaubern.

Für ein angenehmes Raumklima zu jeder Jahreszeit ist die Immobilie mit einer Klimaanlage, einer Photovoltaik-Anlage mit einem 13 kW-Speicher sowie einer modernen Luftwärmepumpe ausgestattet. Vollwärmeschutz (Steinwolle 120 mm) ist vorhanden, was Ihnen zusätzliche Energieeinsparungen ermöglicht.

Des Weiteren bietet die Doppelhaushälfte eine Garage sowie einen Stellplatz für Ihr Fahrzeug. Fußbodenheizung und dreifachverglaste Fenster runden das Angebot ab und sorgen für wohlige Wärme und optimale Energieeffizienz (Energieausweis vorhanden).

Diese Doppelhaushälfte kann schlüsselfertig oder individuell gestaltbar nach Absprache übergeben werden. Überzeugen Sie sich selbst von den Vorzügen dieser einzigartigen Immobilie und vereinbaren Sie einen Besichtigungstermin! Immobilienangaben ohne Gewähr.

Ausstattung

- Klimaanlage
- Luftwärmepumpe (Bodenheizung)
- Photovoltaik-Anlage (13 kW-Speicher)
- Terrasse/Balkon
- Garage (Unterkellert)

Fußboden:

Laminat, Fliesen, Vinyl / PVC

Weitere Ausstattung:

Balkon, Terrasse, Garten, Keller, Duschbad, Gäste-WC

Exposé - Energieausweis

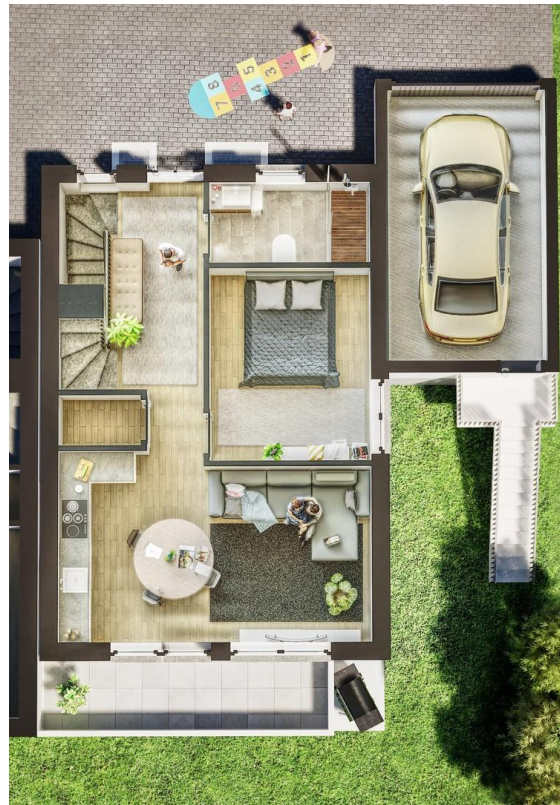
Energieausweistyp	Bedarfsausweis
Erstellungsdatum	ab 1. Mai 2014
Endenergiebedarf	13,50 kWh/(m ² a)
Energieeffizienzklasse	A+, A



Exposé - Galerie



Exposé - Galerie

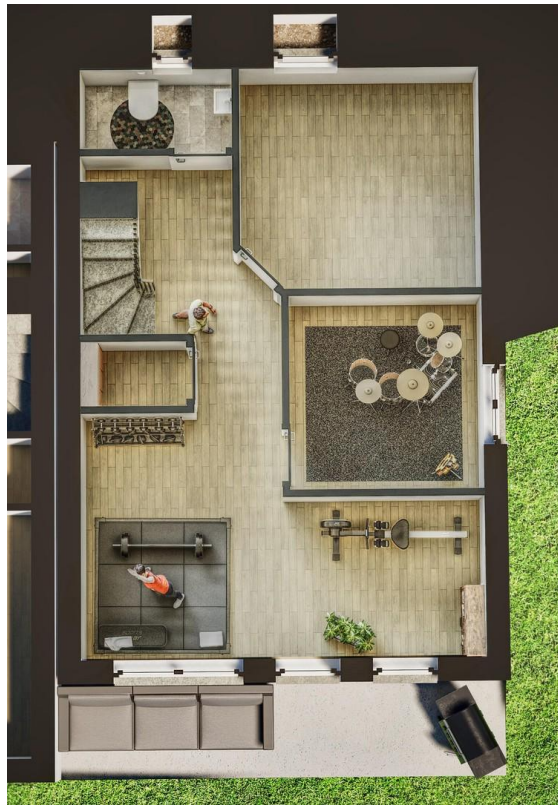


EG



OG

Exposé - Galerie



UG



Exposé - Galerie



Exposé - Galerie



Balkon

Exposé - Galerie



Flur/Eingang

Exposé - Galerie



Wohn/Ess EG



Büro/Schlaf EG

Exposé - Galerie



Gäste Bad EG



Flur OG



Schlafen OG

Exposé - Galerie



Schlafen/Umkleide OG



Bad OG

Exposé - Galerie



Hobbyraum UG



Heizraum/Waschraum UG

Exposé - Galerie

