

Exposé

Doppelhaushälfte in Hohenmocker

Doppelhaushälfte mit 2 Wohneinheiten auf dem Land



Objekt-Nr. **OM-307154**

Doppelhaushälfte

Verkauf: **199.000 €**

Ansprechpartner:
Steffen Beetz
Telefon: 0172 5842102

Hohenbrünzow 48
17111 Hohenmocker
Mecklenburg-Vorpommern
Deutschland

Baujahr	1900	Zustand	gepflegt
Grundstücksfläche	1.274,00 m ²	Badezimmer	2
Etagen	1	Garagen	1
Zimmer	8,00	Carports	2
Wohnfläche	210,00 m ²	Stellplätze	2
Energieträger	Gas	Heizung	Zentralheizung
Übernahme	sofort		

Exposé - Beschreibung

Objektbeschreibung

Zum Verkauf steht eine Doppelhaushälfte aus dem Jahr 1900, dass zwei separate Wohneinheiten beherbergt, mit einer beeindruckenden Wohnfläche von

ca. 210 m². (ca. je 105 m² pro Wohneinheit)

Der Haus A wurde im Zeitraum 1999-2000 umfangreich

saniert und modernisiert. Hierbei wurden sowohl die

Elektrik, Fenster und Türen erneuert als auch eine

Dachdämmung angebracht. Des Weiteren wurden das

Badezimmer und die Küche liebevoll renoviert.

Für zusätzlichen Komfort wurde die Gasheizung 2017

erneuert, was für eine effiziente Wärmeversorgung sorgt.

Die Außenanlage wurde im Jahr 2021 gepflastert und bietet

ein einladendes Ambiente.

Der Hausteil A wird derzeit

vermietet und generiert eine jährliche Kaltmiete in Höhe

von 4.692,00€. Diese Einnahmen machen diese Immobilie

äußerst attraktiv für die eventuelle Finanzierung.

Der Hausteil B wurde im Jahr 2003 ähnlich aufwendig

modernisiert. Hier wurden ebenfalls die Elektrik erneuert

sowie Fenster und Türen ausgetauscht. Darüber hinaus wurde im Jahr 2023 das Bad komplett saniert und der Fußboden im gesamten Haus erneuert. Im Flur, Bad und der Küche ist eine Fußbodenheizung vorhanden, die für eine behagliche

Atmosphäre sorgt.

Das großzügige ländliche Grundstück umfasst

beeindruckende 1.274m² und bietet reichlich Platz für

verschiedene Aktivitäten im Freien. Hier können Sie Ihre

eigenen grünen Oasen erschaffen und Ihren persönlichen

Rückzugsort gestalten. Im Jahr 2007 wurde für beide

Wohneinheiten ein Carport errichtet. Das Dach vom Carport

und Schuppen wurde erst kürzlich im Jahr 2020 saniert.

Der Zaun wurde erst kürzlich im Jahr 2021 erneuert.

Dieses Angebot stellt eine einzigartige Gelegenheit dar,

sowohl ein traumhaftes Eigenheim zu nutzen und

gleichzeitig eine rentable Einnahmequelle zu haben.

Ausstattung

Renovierungen:

Teil A

Fenster 1999 - 2000

Türen 1999 - 2000

Dämmung Dach 1999 - 2000

Elektrik 1999 - 2000

Bad 1999 - 2000

Küche 1999 - 2000

Carport 2007

Gasheizung 2017

Carport/Schuppen Dach 2020

Hof gepflastert 2021

Teil B

Fenster 2003

Türen 2003

Dämmung Dach 2003

Elektrik 2003

Bad 2003

Küche 2003

Carport 2007

Gasheizung 2020

Zaun 2021

Bad Komplett Neu 2023

Fußboden NEU ausser Küche, Flur 2023

Fußboden:

Laminat, Teppichboden, Fliesen, Vinyl / PVC

Weitere Ausstattung:

Terrasse, Garten, Vollbad, Einbauküche

Sonstiges

Die Besichtigung umfasste eine Inaugenscheinnahme, wobei sich das Haus vom Alter bzw. vom Renovierungsstand her in einem guten Zustand befindet. Die Außenwände und das Dach weisen keine nicht dem Alter entsprechenden Schäden auf.

Alle Angaben haben wir vom Auftraggeber erhalten. Für deren Richtigkeit können wir keine Gewähr übernehmen. Einen Zwischenverkauf behält

sich der Auftraggeber vor.

Lage

Die Doppelhaushälfte liegt in einer ruhigen Dorflage zwischen Demmin und Altentreptow. Die nächstgelegene Kita befindet 5 Km entfernt.

Die Stadt Demmin liegt ca. 15 Km entfernt. Ärzte, Kreiskrankenhaus, Supermärkte, Einzelhandelsgeschäfte, Banken, etc. sind somit in 15 Minuten mit dem Auto erreichbar.

Die Hansestadt Demmin ist eine Kleinstadt im östlichen Zentrum des Landes Mecklenburg-Vorpommern.

Durch ihre vielen Gewässer und die umgebende Landschaft ist die Region Demmin ein beliebtes Urlaubsziel, vor allem für Naturtouristen. In Demmin fließen die drei Flüsse Peene, Trebel und Tollense zusammen.

Infrastruktur:

Kindergarten, Öffentliche Verkehrsmittel

Exposé - Galerie



Hintereingang Haus B



Straßenansicht

Exposé - Galerie



Straßenansicht



Carport / Garagen

Exposé - Galerie



Hof



Hof

Exposé - Galerie



Hof



Hof

Exposé - Galerie



Hof



Schuppen

Exposé - Galerie



Haus B Eingangsbereich



Küche Haus B

Exposé - Galerie



Küche Haus B



Zimmer 1 Haus B

Exposé - Galerie



Zimmer 2 Haus B



Bad Haus B

Exposé - Galerie



Bad Haus B



Heizung Haus B

Exposé - Galerie



Wohnzimmer Haus B



Zimmer 3 Haus B

Exposé - Galerie



Dachboden Haus B

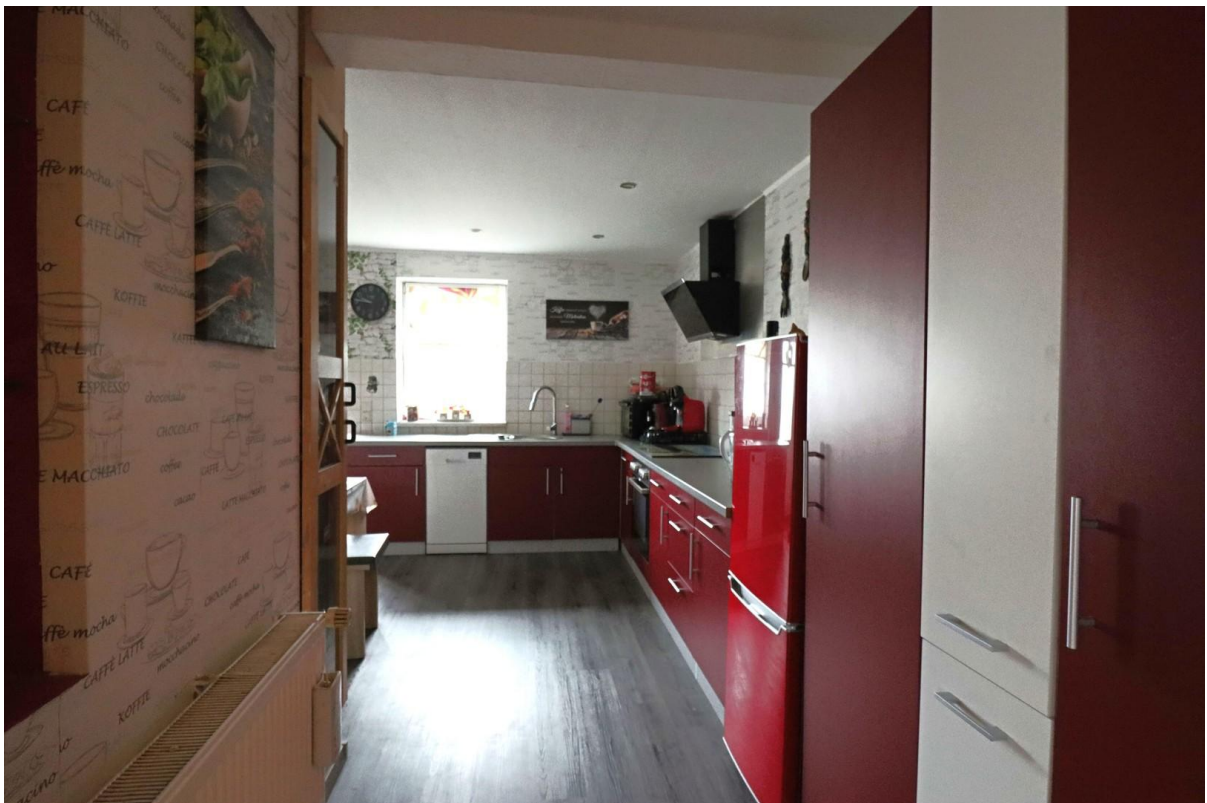


Küche Haus A

Exposé - Galerie



Küche Haus A



Küche Haus A

Exposé - Galerie



Wohnzimmer Haus A



Eingang Haus A

Exposé - Galerie

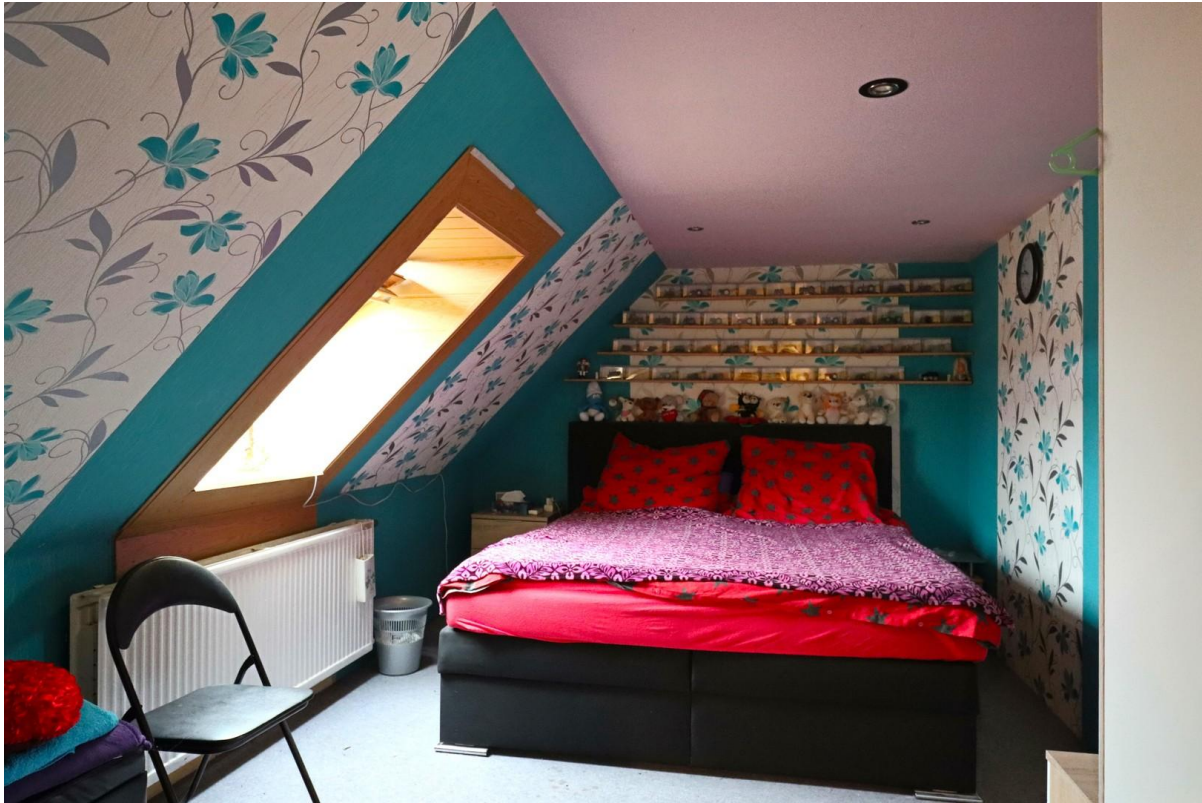


Wohnzimmer Haus A



Flur OG Haus A

Exposé - Galerie



Schlafzimmer OG Haus A



Zimmer 1 OG Haus A

Exposé - Galerie



Zimmer 2 OG Haus A



Bad Haus A

Exposé - Galerie



Schuppen Haus B



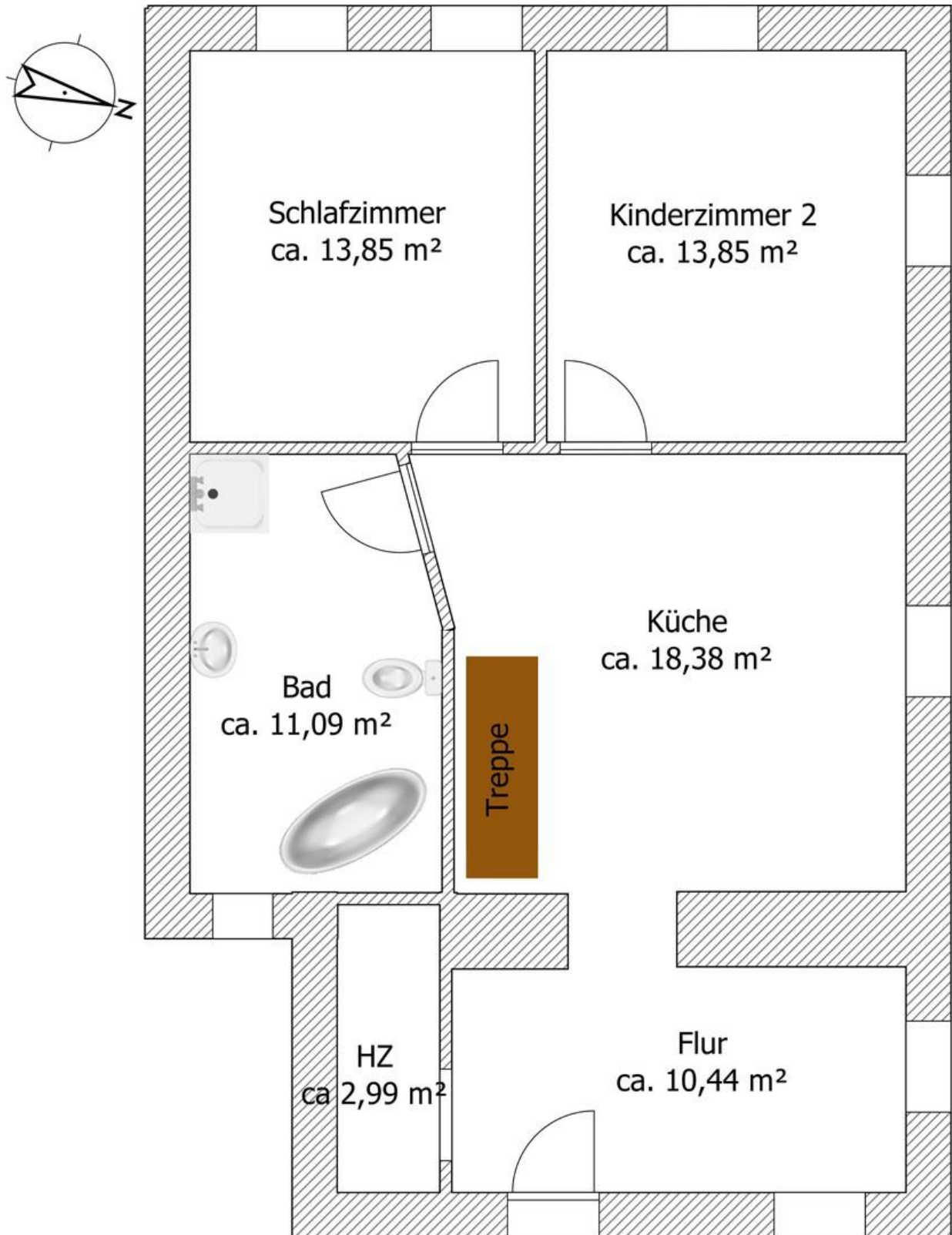
Schuppen Haus A

Exposé - Galerie

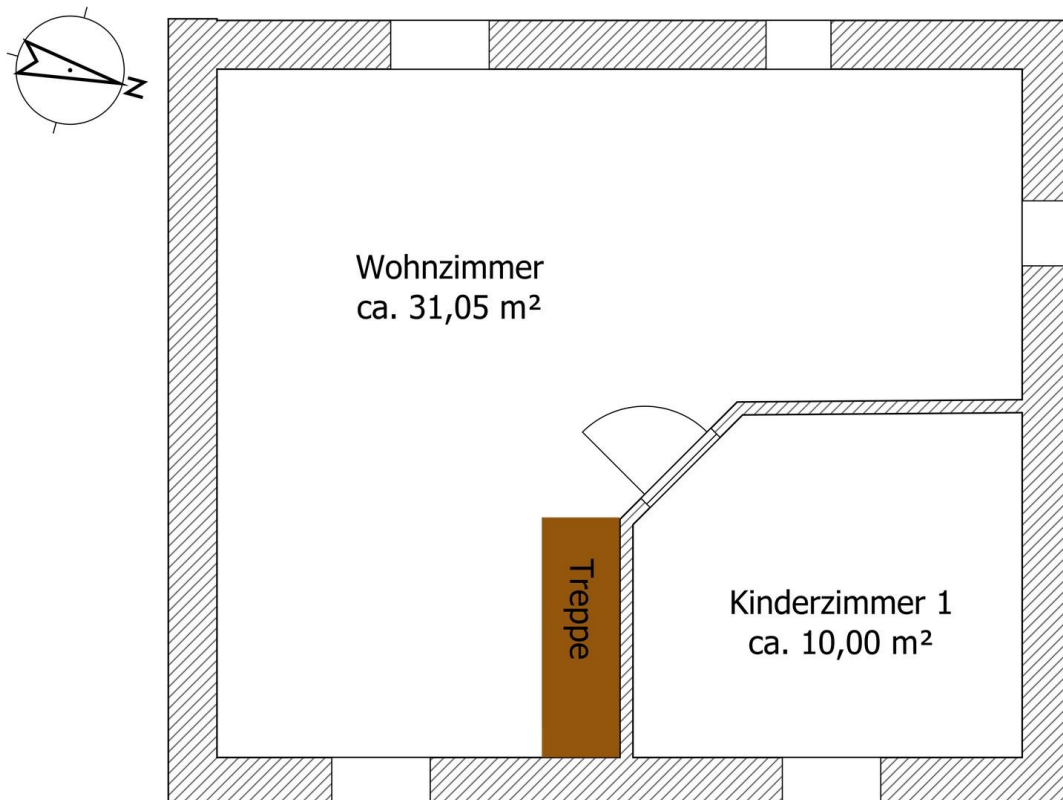
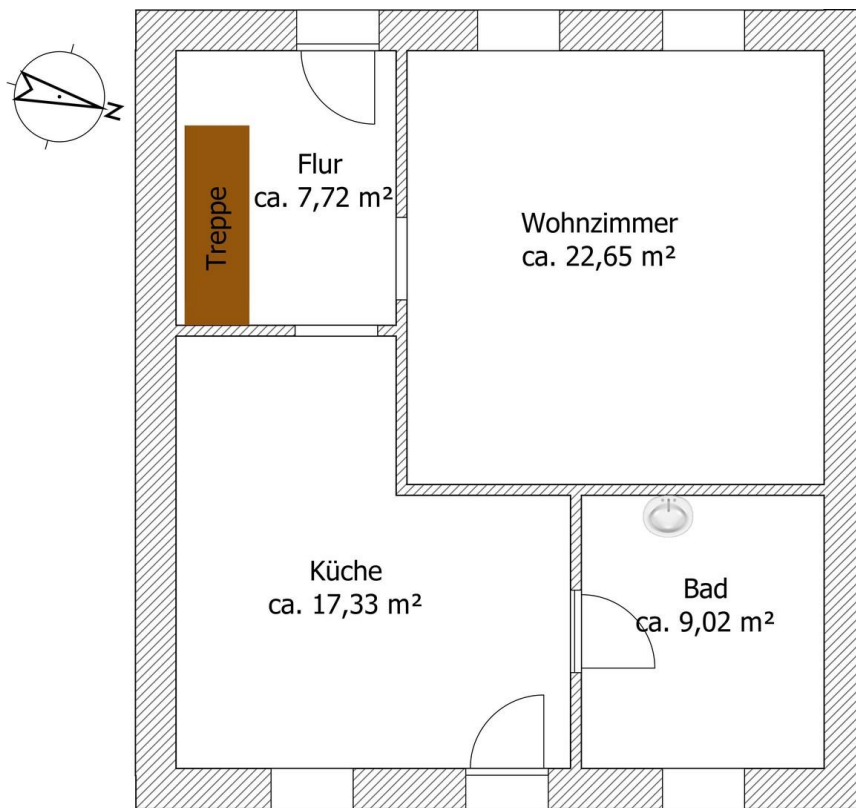


Schuppen Haus A

Exposé - Grundrisse



Exposé - Grundrisse



Exposé - Grundrisse

