

Exposé

Einfamilienhaus in Essen

Ein-Zweifamilienhaus Essen (Oldenburg) mit PV Anlage.



Objekt-Nr. OM-307282

Einfamilienhaus

Verkauf: **575.000 €**

Ansprechpartner:
Alexander

49632 Essen
Niedersachsen
Deutschland

Baujahr	2018	Übernahme	Nach Vereinbarung
Grundstücksfläche	733,00 m ²	Zustand	Neuwertig
Etagen	2	Schlafzimmer	4
Zimmer	6,00	Badezimmer	2
Wohnfläche	210,00 m ²	Garagen	1
Nutzfläche	70,00 m ²	Stellplätze	3
Energieträger	Gas	Heizung	Fußbodenheizung

Exposé - Beschreibung

Ausstattung

- Kaminofen Wasserführend
- PV Anlage mit 6 kWp + Balkonkraftwerk 1,2 kWp
- Solaranlage für Warmwasserversorgung
- Bodenheizung in allen Zimmern, inkl. Garage
- EG teilweise barrierefrei
- Das Haus ist in zwei Wohneinheiten teilbar. EG ca 120 qm
OG ca 90 qm (Grundfläche ca 105 qm)
- großzügige Terrasse
- kunststoffenster 3-fach Verglasung
- Holzschuppen
- Geräteschuppen mit Grillecke
- Glasfaser Internet 300 Mbps
- Hobbyraum mit Wc
- zwei Bäder + GWc im EG
- teilweise möbliert (Garderobe, HWR, Garage)

Fußboden:

Laminat, Fliesen

Weitere Ausstattung:

Terrasse, Garten, Duschbad, Einbauküche, Gäste-WC, Kamin, Barrierefrei

Lage

Gemeinde Essen Oldb.:

In der Gemeinde Essen Oldb. sind sämtliche Einrichtungen des täglichen Bedarfs, wie Lebensmitteldiscounter, Kindergärten, Schulen, Ärzte, Apotheken, Restaurants, sowie das berühmte Hasetal uvm..., in wenigen Geh- oder Autominuten zu erreichen.

Über den eigenen Bahnhof gelangen Sie in beliebige Richtungen bei Reisen usw...

Die Anbindung zu A1 ist in ca 20 Autominuten zu erreichen.

Mehr zum Ort finden Sie hier - <https://www.essen-oldb.de/die-gemeinde>

Infrastruktur:

Apotheke, Lebensmittel-Discount, Allgemeinmediziner, Kindergarten, Grundschule, Gesamtschule, Öffentliche Verkehrsmittel

Exposé - Energieausweis

Energieausweistyp	Bedarfsausweis
Erstellungsdatum	ab 1. Mai 2014
Endenergiebedarf	52,00 kWh/(m ² a)
Energieeffizienzklasse	B



Exposé - Galerie



Exposé - Galerie



Exposé - Galerie



Exposé - Galerie



Exposé - Galerie



Exposé - Galerie



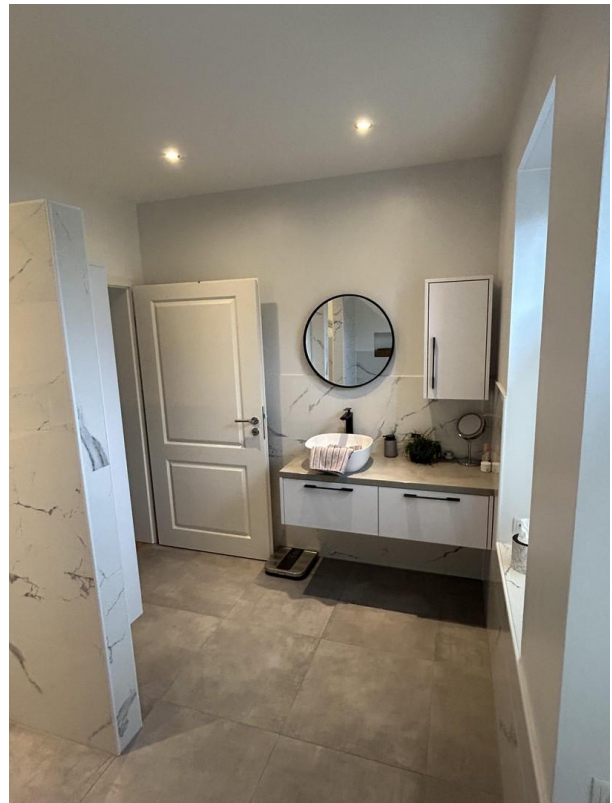
Exposé - Galerie



Exposé - Galerie



Exposé - Galerie



Exposé - Galerie



Exposé - Grundrisse

