

Exposé

Wohnung in Heilbronn

Helle Eigentumswohnung Neckargartach



Objekt-Nr. OM-307355

Wohnung

Verkauf: **290.000 €**

Ansprechpartner:

Dirk

Telefon: 0173 3467453

74078 Heilbronn
Baden-Württemberg
Deutschland

Baujahr	1977	Zustand	gepflegt
Zimmer	3,00	Schlafzimmer	1
Wohnfläche	76,00 m ²	Badezimmer	1
Energieträger	Gas	Etage	1. OG
Preis Garage/Stellpl.	10.000 €	Stellplätze	1
Hausgeld mtl.	245 €	Heizung	Zentralheizung
Übernahme	Nach Vereinbarung		

Exposé - Beschreibung

Objektbeschreibung

Wir verkaufen unsere Wohnung im ersten Stock eines Mehrfamilienhauses in Stadtrandlage.

Wir haben im Wohn- Esszimmer freie Sicht auf die umliegenden Felder. Der Balkon in Süd-West Lage, lädt zum Entspannen ein. Die Wohnung wurde immer top gepflegt.

Im Haus wurde der Aufzug 2020 komplett erneuert.

Wir haben im Winter kaum Heizkosten, durch die Lage der Wohnung zwischen den Nachbarn.

Achtung. Mit der Wohnung wird noch der Stellplatz im Innenhof für weitere 10.000€ dazu verkauft

Küche und Bad sind inklusive.

Kurze Wege zum Industriegebiet Böllinger Höfe

Wohnung frei nach Absprache.

Ausstattung

Fußboden:

Laminat, Fliesen

Weitere Ausstattung:

Balkon, Keller, Fahrstuhl, Duschbad, Einbauküche, Gäste-WC

Lage

Infrastruktur:

Apotheke, Lebensmittel-Discount, Allgemeinmediziner, Kindergarten, Grundschule, Hauptschule, Realschule, Öffentliche Verkehrsmittel

Exposé - Energieausweis

Energieausweistyp	Bedarfsausweis
Erstellungsdatum	ab 1. Mai 2014
Endenergiebedarf	126,74 kWh/(m ² a)
Energieeffizienzklasse	D

Exposé - Galerie



Exposé - Galerie



Exposé - Galerie



Exposé - Galerie



Exposé - Galerie



Exposé - Galerie



Exposé - Galerie



Exposé - Galerie



Exposé - Galerie

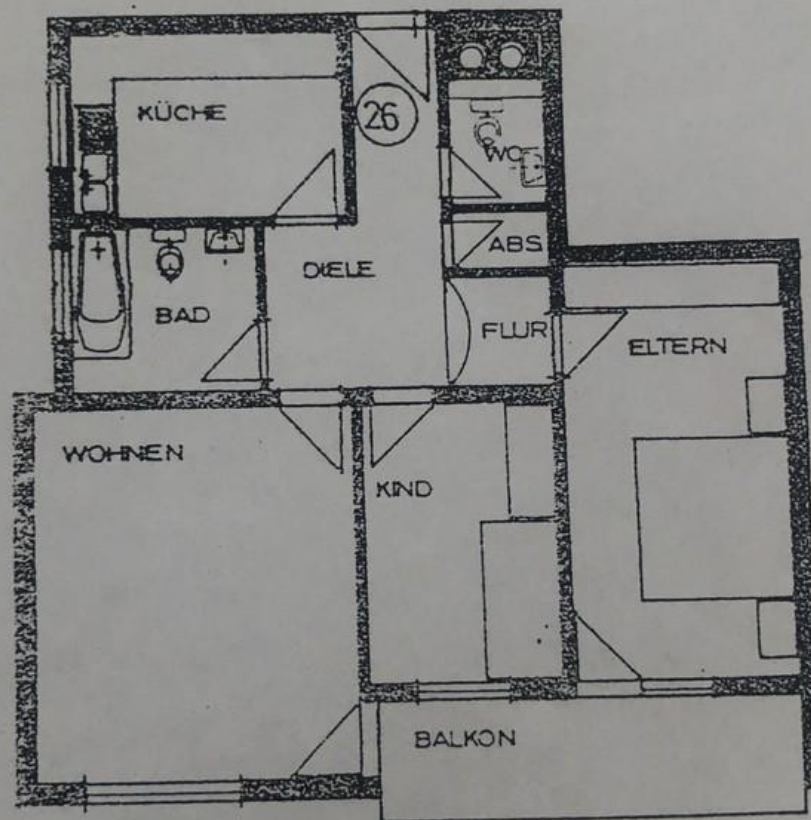


Exposé - Galerie



Exposé - Grundrisse

Grundriß



M 1 : 100

Exposé - Grundrisse

Wohnfläche

Haus C

Wohnung Nr. 20, ~~20~~, 26,

3 Zimmer-Wohnung

Wohnen	4,26	x	4,76	=	20,28
Kind	2,635	x	3,51	=	9,25
Eltern	3,01	x	5,385	=	16,21
Balkon	5,635	x	1,50/2	=	4,23
Bad	2,51	x	2,135	=	5,36
Küche	3,76	x	2,51	=	9,44
WC	1,385	x	1,26	=	1,75
Abstellraum	1,26	x	0,81	=	1,02
Diele	2,625	x	1,26	=	3,31
Diele	2,135	x	2,51	=	5,36
Flur	1,375	x	1,385	=	1,90
					78,11
				./. 3 % Putz	2,34
				<u>Nettowoohnfläche</u>	<u>75,77</u>