

Exposé

Wohnung in Remagen

Ruhig & Zentral mit Rheinblick



Objekt-Nr. **OM-307360**

Wohnung

Vermietung: **950 € + NK**

53424 Remagen
Rheinland-Pfalz
Deutschland

Baujahr	1982	Zustand	gepflegt
Zimmer	3,00	Schlafzimmer	2
Wohnfläche	95,00 m ²	Badezimmer	2
Energieträger	Gas	Etage	2. OG
Summe Nebenkosten	200 €	Stellplätze	2
Übernahme	Nach Vereinbarung	Heizung	Zentralheizung

Exposé - Beschreibung

Objektbeschreibung

Hier wird Ihnen eine ruhige und sehr zentral gelegene 3 Zimmer Komfort-Wohnung mit sehr schöner Ausstattung angeboten. Das Objekt befindet sich in der 2. Etage eines eigentümergepflegten 5 Parteienhauses in Remagen. Die helle und lichtdurchflutete Wohnung bietet eine optimale Raumaufteilung. Zudem zeichnet sich die Wohnung durch ihre Ausrichtung zur Rheinseite mit zwei gemütlichen Balkonen mit Blick zum Rhein und auf die Erpeler Ley aus. Die Wohnung verfügt über einen sehr großzügigen Wohnbereich und hieran angrenzender, separat abgeschlossener Kochküche, zwei Zimmern, einem Badezimmer mit Wannenbad, sowie einem Gäste WC mit Dusche.

Zur Wohnung gehört ein eigenes Kellerabteil.

Ein gemeinschaftlich genutzter Raum zum Betrieb der eigenen Waschmaschine bzw. Trockner steht ebenfalls zur Verfügung.

Ausstattung

Die elegante Wohnung ist durchgehend mit einem hochwertigen Fußbodenbelag verlegt worden. Das Badezimmer ist in einem hellen Qualitätsfeinsteinzeug gefliest und mit einem Wannenbad ausgestattet. Das separate Gäste WC grenzt direkt an das Gästezimmer an und ist mit einem Duschbad ausgestattet. Das Gästezimmer hat einen eigenen Balkon, ebenfalls mit Rheinblick.

Die Wohnung verfügt über einen eigenen Kellerraum.

Weitere Ausstattung:

Balkon, Keller, Vollbad, Gäste-WC

Sonstiges

Die Haltung von Hunden oder Katzen ist leider nicht möglich.

Zwei Stellplätze können optional gemietet werden (30€/KFZ).

Lage

Das Haus befindet sich in der Fußgängerzone der Remagener Stadtmitte. Das Objekt hat einen direkt zugänglichen Parkplatz auf der Rückseite. Der Rhein und die neu gestaltete Ufer-Promenade mit vielzähligen Gastronomiebetrieben liegen am Ende der am Haus vorbei laufenden Gasse. Aufgrund der Fußgängerzone und der Promenade ist die nähere Umgebung sehr verkehrsberuhigt. Die Einrichtungen für den täglichen Bedarf befinden sich praktisch vor der Haustüre.

Der Bahnhof (IC-Haltestelle) ist in zwei Minuten Fußweg zu erreichen. Hier finden Sie sehr regelmäßige und kurze Anbindungen zu den Bahnhöfen Bonn und Köln sowie nach Koblenz.

Remagen, das Tor zum Ahrtal an der Rheinstrecke zwischen Bonn und Koblenz, vermittelt eine außergewöhnlich eigene Mixtur aus Urbanität und ländlicher Idylle. Während die Museumsmeile von Bonn kommend in Remagen mit Arp- und Brücken-Museum ausläuft, beginnt gleichzeitig die „Goldene Meile“ mit ihrem ausgeprägtem grünen Landschaftsbild und somit dem Vorhof zu Ahr und Eifel.

Exposé - Energieausweis

Energieausweistyp	Verbrauchsausweis
Erstellungsdatum	ab 1. Mai 2014
Endenergieverbrauch	119,00 kWh/(m ² a)
Energieeffizienzklasse	B

Exposé - Galerie



Diele

Exposé - Galerie



Wohnzimmer III



Wohnzimmer IV

Exposé - Galerie



Wohnzimmer I



Schlafzimmer

Exposé - Galerie



Gästezimmer



Blick vom Balkon

Exposé - Galerie

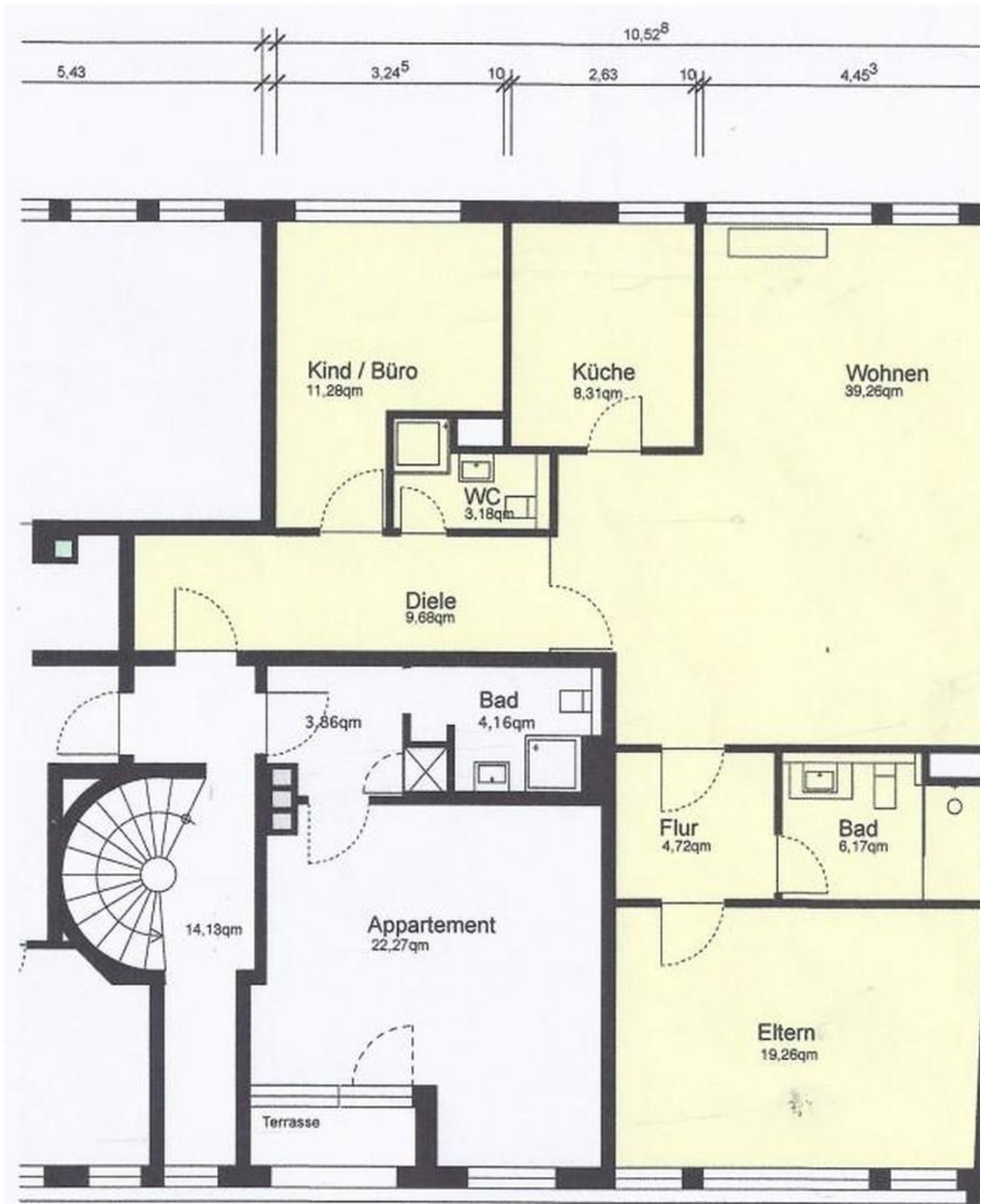


Bad



Gäste Bad

Exposé - Grundrisse



Grundriss