

Exposé

Bürofläche in Goslar

Großzügige, gepflegte Büroetage in gehobener, zentraler Lage, provisionsfrei vom Eigentümer



Objekt-Nr. **OM-307608**

Bürofläche

Vermietung: **1.150 € + NK**

Telefon: 0172 6542347

38640 Goslar
Niedersachsen
Deutschland

Baujahr	1913	Zustand	gepflegt
Energieträger	Gas	Büro-/Praxisfläche	160,00 m ²
Nebenkosten	50 €	Gesamtfläche	160,00 m ²
Mietsicherheit	3.450 €	Heizung	Etagenheizung
Übernahme	sofort		

Exposé - Beschreibung

Objektbeschreibung

Die repräsentativen Räumlichkeiten sind optimal geeignet für Büros, wie z. B. Behörden, Kanzleien, Schulungseinrichtungen, Praxen etc.

Sie sind in hellen Farben gehalten und mit guten Teppichböden ausgestattet.

Die Fläche teilt sich auf 5 Büroräume auf, eine ausgestattete Küche (inkl. Küchengeräte, Sitzecke), sowie ein WC

Parkflächen vor dem Haus sind vorhanden.

Ausstattung

An Ausstattung sind vorhanden:

Einbauleuchten in allen Räumen,

Lamellenvorhänge an allen Fenstern,

Datenschrank mit Kühlgerät und angeschlossenem Telefon- u. Datennetz (Cat5-Verkabelung),

High Speed Glasfaser mit 1.000 MBit/s verfügbar

Fußboden:

Teppichboden

Weitere Ausstattung:

Keller, Einbauküche, Gäste-WC

Lage

Die Bürofläche befindet sich im Stadtteil Steinberg, in ruhiger, zentraler und verkehrsgünstiger Lage mit einer sehr guten Anbindung an die B6 und B82.

Der Bahnhof und die Innenstadt von Goslar liegen in fußläufiger Entfernung.

Infrastruktur:

Apotheke, Lebensmittel-Discount, Allgemeinmediziner, Kindergarten, Grundschule, Hauptschule, Realschule, Gymnasium, Gesamtschule, Öffentliche Verkehrsmittel

Exposé - Galerie



Bürraum



Bürraum

Exposé - Galerie



Bürraum



Bürraum

Exposé - Galerie



Flur



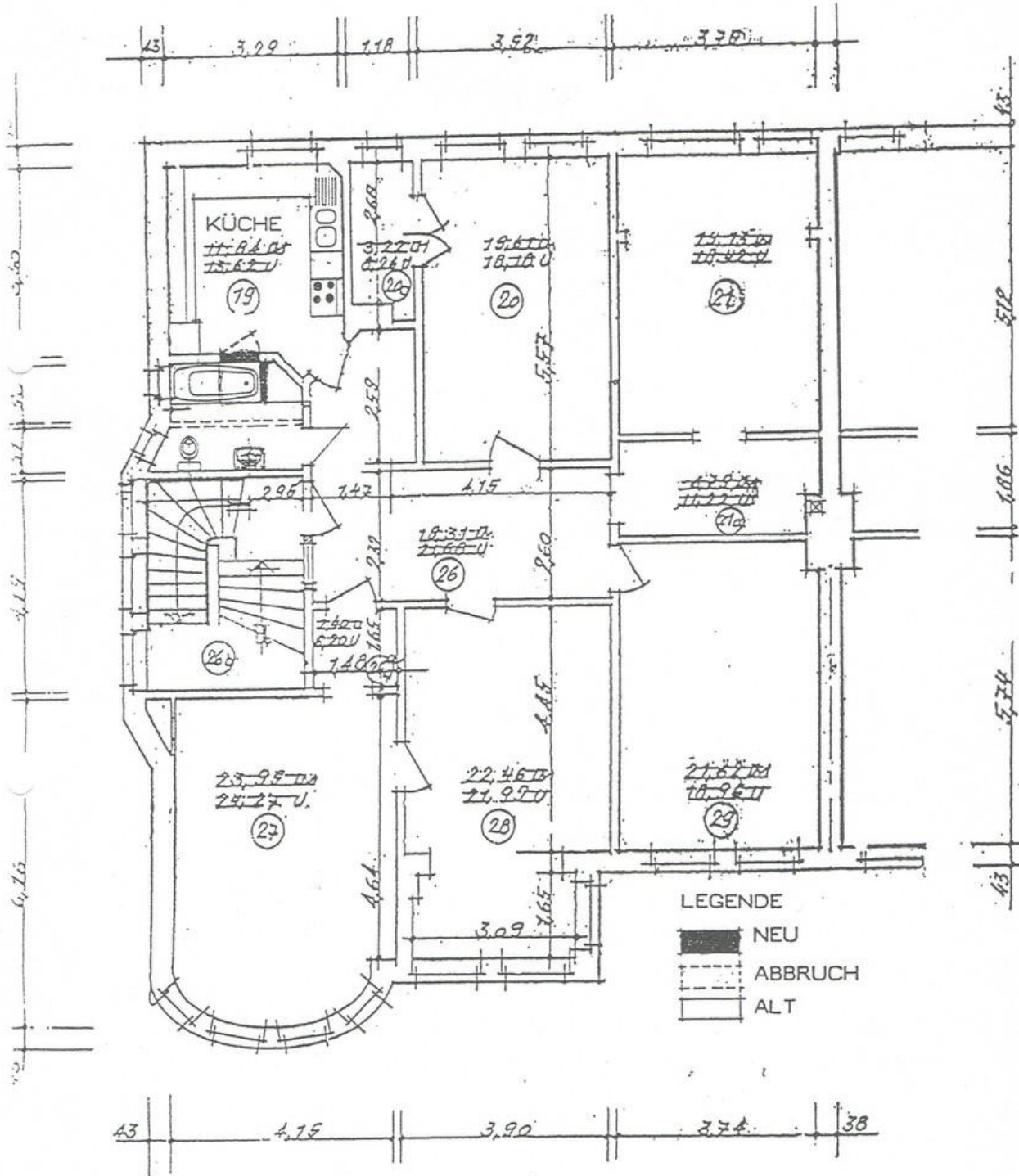
Küche

Exposé - Galerie



Geöffnete Flügeltür zwischen 2

Exposé - Grundrisse



Grundriss