

Exposé

Halle in Hollfeld

Gewerbehalle m. Büroräumen, Erstbezug, Freifläche als Lagerplatz



Objekt-Nr. OM-307979

Halle

Vermietung: **auf Anfrage + NK**

Ansprechpartner:
Udo Grasser
Telefon: 0160 7240589

Heroldsleite 7
96142 Hollfeld
Bayern
Deutschland

Baujahr	2023	Etage	Erdgeschoss
Grundstücksfläche	4.002,00 m ²	Gesamtfläche	4.002,00 m ²
Etagen	2	Lager-/Prod.fläches	350,00 m ²
Energieträger	Fernwärme	Freifläche	2.000,00 m ²
Übernahme	sofort	Heizung	Sonstiges
Zustand	Erstbezug		

Exposé - Beschreibung

Objektbeschreibung

Zu vermieten:

Gewerbehalle im Gewerbegebiet "Hollfeld Nord", Heroldsleite 7 in 96142 Hollfeld

Freifläche als Außenlager - m²-Preis 0,60 € pro m² (VB)

Gewerbehalle mit kleinerer Lagerfläche/Parkplätzen - 3.200,00 €/monatlich

Das gesamte Grundstück umfasst 4002 m². Bei einer Anmietung des gesamten Grundstücks beträgt der m²-Preis 1,00 €.

Es besteht die Möglichkeit der Anmietung des gesamten gewerblichen Grundstücks (inklusive Gewerbehalle/Büroräumen), jedoch können sowohl die Freiflächen als Außenlager (ca. 2.000 m²) als auch die Gewerbehalle mit kleinerer Lagerfläche (ebenfalls ca. 2.000 m²) separat gemietet werden.

Die Daten zum Gebäude lauten wie folgt:

Produktionsfläche: 230 m² (Werkstatt/Produktion)

Lagerfläche über den Sozialräumen bzw. Möglichkeit für zusätzliche Büros: 65 m²

WC Damen und Herren: jeweils 4 m²

Technikraum: 12 m²

Büro: 25 m²

Flur: 10 m²

Maße der gesamten Halle: 12 m x 27 m

durchschnittliche Höhe der Halle: 6 m

zusätzlich überdachte Fläche vor der Halle (Dachvorsprung): 3 m x 27 m

Fußbodenheizung, die über eine Fernwärmeleitung (Biogasanlage) betrieben wird

digitale Raumthermostate

Strom:

Das Anschlusskabel ist für bis zu 200 kW ausgelegt. Es ist ein neuer Wandelmeßschrank installiert.

Kabeltrassen vom Technikraum zur Halle und in der Halle vorhanden

Netzwerk:

4 Netzwerkdosen im Büro

weitere Verlegungen jederzeit möglich

Wandaufbau:

Hohllochziegel mit einer Stärke von 0,36 m

Dach:

zimmermannsmäßiger Holzpfeifendachstuhl

Dachneigung 5 %

Trapez- und Sandwichelemente gedämmt

Fenster:

3-fach Verglasung

Drei gedämmte Industriesektionaltore (Höhe: 4,25 m, Breite: 4,75 m) mit Lichtbändern und eingebauten Türen. Für jedes Tor sind jeweils zwei Funkfernsteuerungen vorhanden.

Die Halle ist bereits voll erschlossen (2-Kanal-Trennung, Schmutzwasser/Oberflächenwasser)

gepflasterte Fläche vor der Halle: 30 m x 13 m

gepflasterte Fläche hinter der Halle: 30 m x 7,50 m

Freifläche als Außenlager: ca. 2.000 m²

Besichtigungen immer nach telefonischer Absprache möglich. Auch für Rückfragen stehe ich jederzeit gerne zur Verfügung.

Kontakt unter 0160 7240589

Ausstattung

Fußboden:

Sonstiges (s. Text)

Lage

Entfernungen:

zur Autobahnausfahrt A70 Bayreuth-Schweinfurt: 9 km

zum Flughafen Nürnberg: 90 km

zum Hafen Bamberg: 35 km

zur Universitätsstadt Bayreuth: 25 km

Bundesstraße B 22 angrenzend 0,5 km

<https://www.hollfeld.de/wirtschaft-und-bauen/wirtschaftsstandort/gewerbeflaechen/>

Infrastruktur:

Apotheke, Lebensmittel-Discount, Allgemeinmediziner, Kindergarten, Gesamtschule, Öffentliche Verkehrsmittel

Exposé - Galerie



Exposé - Galerie



Exposé - Galerie



Exposé - Galerie



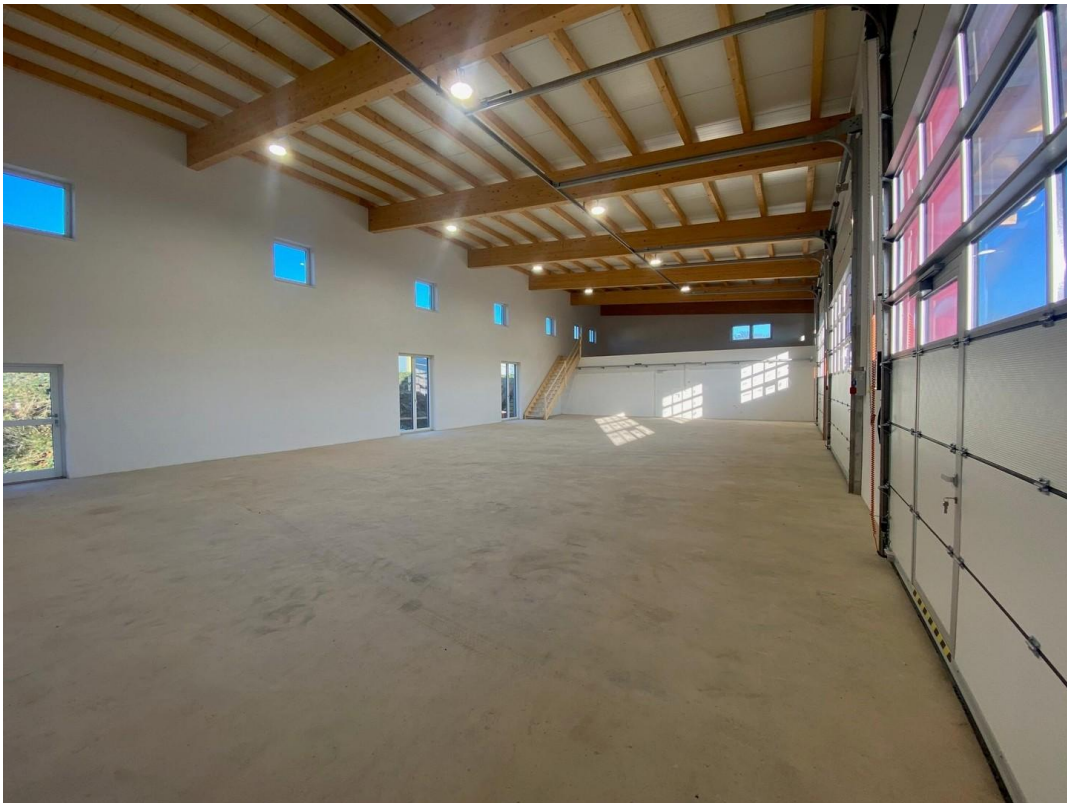
Exposé - Galerie



Exposé - Galerie



Exposé - Galerie



Exposé - Galerie



Exposé - Galerie



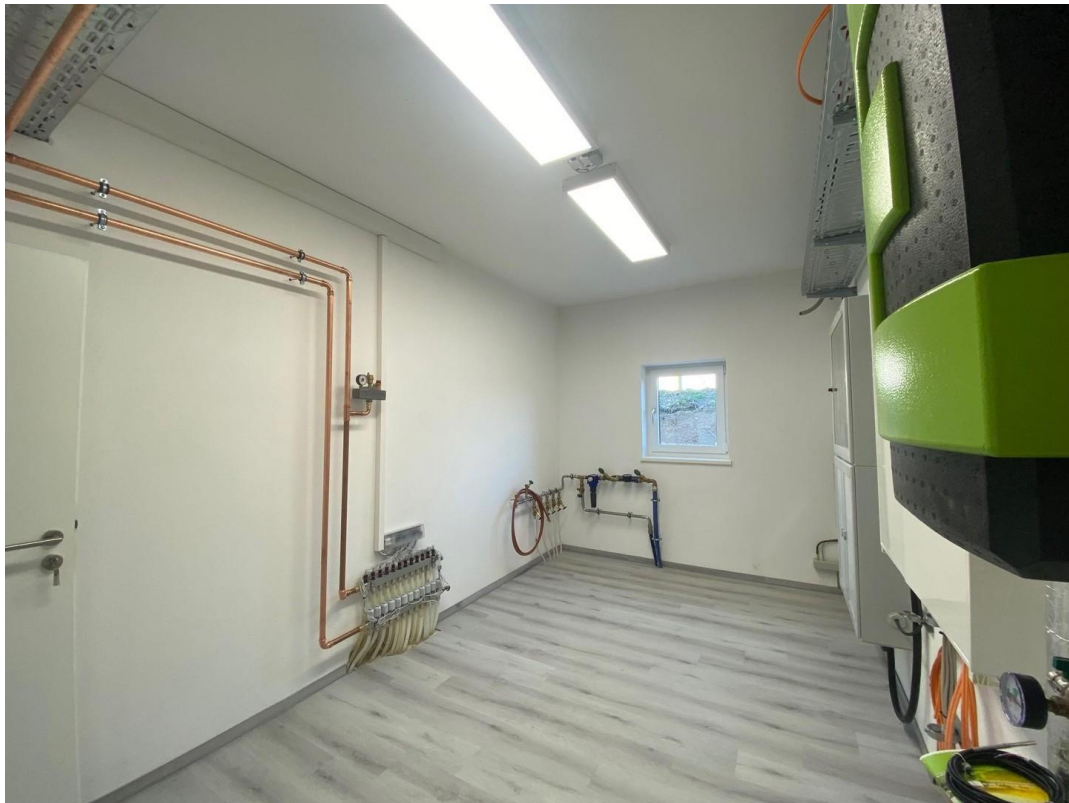
Exposé - Galerie



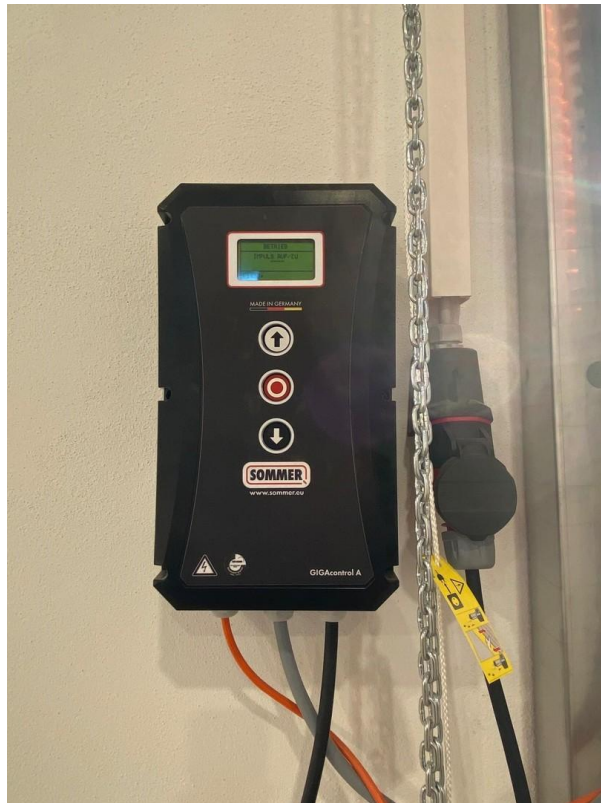
Exposé - Galerie



Exposé - Galerie



Exposé - Galerie



Exposé - Galerie

