

Exposé

Wohnung in Schwerin

Wunderschöne 4,5-Zimmer-Wohnung mit großer Terrasse in der Schelfstadt



Objekt-Nr. OM-308076

Wohnung

Verkauf: **298.000 €**

Ansprechpartner:
Frau Vatnika

19055 Schwerin
Mecklenburg-Vorpommern
Deutschland

Etagen	2	Zustand	modernisiert
Zimmer	4,50	Schlafzimmer	2
Wohnfläche	97,00 m ²	Badezimmer	1
Energieträger	Gas	Etage	1. OG
Hausgeld mtl.	400 €	Heizung	Zentralheizung
Übernahme	sofort		

Exposé - Beschreibung

Objektbeschreibung

Ohne Makler biete ich eine gemütliche Maisonette-Wohnung in bester Lage und guter Nachbarschaft zum Verkauf in der beliebten Schelfstadt. Das Haus wurde in den Jahren 2000/2001 kernsaniert und modern ausgestattet.

Die Wohnung erstreckt sich über das 1. und 2. OG sowie den Dachboden eines Wohn- und Geschäftshauses in der Münzstraße mit aktuell 4 Wohnparteien.

Im unteren Geschoss befinden sich das große Wohnzimmer, ein Arbeits- oder Gästezimmer, ein Gäste-WC sowie die geräumige Küche. Auch gelangt man von hier aus auf die große Terrasse, die nach hinten raus ins Grüne liegt und zu Ruhe und Entspannung mit Blick auf den Dom einlädt.

Über eine Wendeltreppe gelangt man ins obere Geschoss mit zwei Schlafzimmern und einem großen Bad mit Duschkabine, Badewanne, WC und Waschmaschinenanschluss.

Über eine weitere Treppe ist das Dachzimmer erreichbar, das zum Beispiel sehr gut für Sport oder Medien oder als kuscheliger Rückzugsort genutzt werden kann.

Ausstattung

Die Böden der Wohnung sind Parkett, in den Nassräumen Fliesen sowie im Dachzimmer Laminat.

Die Einbauküche verfügt neben viel Stauraum in den Schränken über eine neue Spülmaschine, einen Herd/Ofen und eine Kühl-/Gefrierkombination.

Statt eines Kellers kann ein Stauraum im Zwischenboden des 2. OGs genutzt werden.

Fußboden:

Parkett, Fliesen

Weitere Ausstattung:

Terrasse, Vollbad, Einbauküche, Gäste-WC

Sonstiges

Die Wohnung wurde zuletzt von der Eigentümerin bewohnt. Sie bot ein gemütliches Zuhause mit allen Annehmlichkeiten. Aus persönlichen Gründen soll sie nun in neue Hände gegeben werden, die ebensoviel Freude und Wohlbefinden in ihr finden.

Die Fotos sind ausnahmslos aktuell.

Lage

Zwischen Dom und Schelfkirche gelegen. Gehobene Wohngegend.

Alle Annehmlichkeiten des täglichen Bedarfs, wie Supermärkte, Wochenmarkt, Ärzte und Apotheken, in unmittelbarer Umgebung. Für Kinder Schulen, Kindergärten, Musikschule, Spielplätze etc. Shopping und Restaurants in der angrenzenden Innenstadt.

Keine Hauptverkehrsstraße, hauptsächlich Anwohner und Lieferanten.

Hinten raus grüne Gärten und erholsame Ruhe. Sonnen-/Schattenterrasse mit Blick auf den Dom.

Freundliche, hilfsbereite und lebendige Nachbarschaft.

Infrastruktur:

Apotheke, Lebensmittel-Discount, Allgemeinmediziner, Kindergarten, Grundschule, Gymnasium, Gesamtschule, Öffentliche Verkehrsmittel

Exposé - Galerie



Wohnzimmer unten a



Wohnzimmer unten b

Exposé - Galerie



Wohnzimmer unten c



Arbeits-/Gästezimmer unten a



Arbeits-/Gästezimmer unten b

Exposé - Galerie



Gäste-WC unten



Küche unten a

Exposé - Galerie



Küche unten b



Küche unten c

Exposé - Galerie



Große Terrasse unten



Blick von der Terrasse



Treppe von OG 1 in OG 2

Exposé - Galerie



Schlafzimmer 1 oben



Schlafzimmer 2 oben a

Exposé - Galerie



Schlafzimmer 2 oben b



Schlafzimmer 2 oben c

Exposé - Galerie



Badezimmer oben a



Badezimmer oben b

Exposé - Galerie



Korridor oben



Stauraum in Zwischenboden

Exposé - Galerie

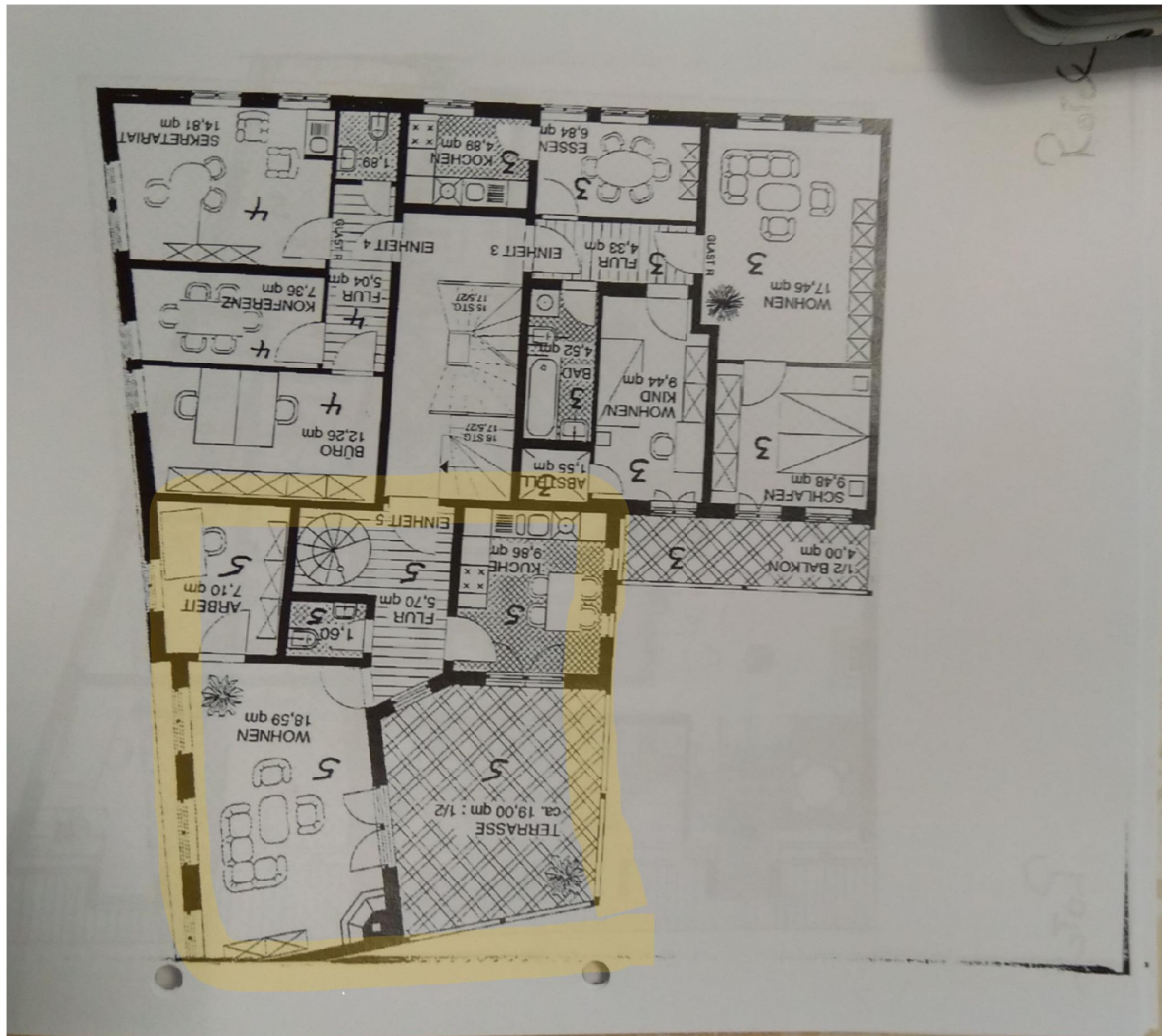


Treppe ins Dachzimmer



Dachzimmer

Exposé - Grundrisse



Exposé - Grundrisse



Exposé - Grundrisse

