

Exposé

Wohnung in Chemnitz

2-Raum Wohnung 69,5 m² mit Loggia / Neubau / Getreidemarkt



Objekt-Nr. **OM-308079**

Wohnung

Vermietung: **909 € + NK**

Ansprechpartner:
DGS – Diakoniegesellschaft Sachsen GmbH
Mobil: 0173 4058402

Lohstraße 7
09111 Chemnitz
Sachsen
Deutschland

Baujahr	2024	Übernahme	Nach Vereinbarung
Etagen	5	Zustand	Erstbezug
Zimmer	2,00	Schlafzimmer	1
Wohnfläche	69,50 m ²	Badezimmer	1
Nutzfläche	6,90 m ²	Etage	2. OG
Energieträger	Fernwärme	Heizung	Fußbodenheizung
Summe Nebenkosten	243 €		

Exposé - Beschreibung

Objektbeschreibung

Die 2-Raumwohnung Z2-02 befindet sich im 2.OG und verfügt über eine nach Westen ausgerichtete Loggia mit Blick auf den Parkplatz Getreidemarkt.

Das Wohn- und Geschäftshaus "Am Getreidemarkt" wurde nach dem energetisch anspruchsvollen KfW 55 Standard errichtet und überzeugt durch seine nachhaltige Bauweise. Die dreifach verglasten Fenster und die elektrisch betriebenen Rollläden sorgen für exzellenten Wärme- und Schallschutz und Energieeffizienz.

Das Objekt ist an das Fernwärmenetz Chemnitz angeschlossen und verfügt über einen Glasfaseranschluss, der Ihnen blitzschnelles Internet bietet. Mehrere Fahrstühle im Haus gewährleisten einen komfortablen Zugang zu allen Stockwerken, einschließlich der Keller und Tiefgaragenstellplätze.

Die DGS Diakoniegesellschaft Sachsen GmbH bietet im ersten und zweiten Obergeschoss komfortable 1- und 2-Raum-Wohnungen mit Service an. Diese modernen Wohnungen zeichnen sich durch eine offene Küche, Fußbodenheizung und zum Teil bodentiefe Fenster aus, die für helle und freundliche Wohnräume sorgen. Einige der Wohnungen verfügen zudem über eine Loggia oder Terrasse, die zusätzlichen Freiraum und eine angenehme Wohnatmosphäre bieten.

Die großzügig geschnittenen Wohnungen sind barrierearm und ideal für die Nutzung mit einem Rollator geeignet. Die großen Bäder sind mit bodengleichen Duschen ausgestattet, was zusätzlichen Komfort und Barrierefreiheit gewährleistet. Für zusätzlichen Stauraum sorgen Kelleräume für Wohnungen ohne integrierten Abstellraum.

In jeder Etage steht ein Hauswirtschaftsraum mit Waschmaschinen und Trocknern zur Verfügung, die mit einem praktischen Chipsystem betrieben werden. Für Ihre Fahrzeuge stehen Stellplätze in der hauseigenen Tiefgarage zur separaten Anmietung zur Verfügung, und es gibt ausreichend Stellplätze für Fahrräder.

Ein Hausmeisterservice kümmert sich zuverlässig um die Hausreinigung und den Winterdienst, sodass Sie sich voll und ganz auf Ihr neues Zuhause konzentrieren können. Zusätzlich bietet das Haus eine Tagespflege, die ebenfalls von der DGS Diakoniegesellschaft Sachsen GmbH betrieben wird, sowie einen REWE Supermarkt direkt im Gebäude.

Die hervorragende Lage ermöglicht es Ihnen, zahlreiche Annehmlichkeiten bequem zu Fuß zu erreichen. Verschiedene Kultureinrichtungen, weitere Supermärkte, Cafés, Restaurants, Arztpraxen, Banken, Apotheken, Einzelhandelsgeschäfte sowie der idyllische Schloßteich befinden sich in unmittelbarer Nähe und machen das Leben hier besonders angenehm.

Das Wohn- und Geschäftshaus "Am Getreidemarkt" bietet eine perfekte Kombination aus modernem Wohnen und erstklassigem Service – ideal für alle, die Komfort, Effizienz und eine zentrale Lage zu schätzen wissen.

Ausstattung

Fußboden:

Vinyl / PVC

Weitere Ausstattung:

Balkon, Fahrstuhl, Duschbad, Barrierefrei

Sonstiges

Serviceleistungen:

Folgende Grundleistungen sind im Gesamtmietpreis enthalten:

-Beratung und Betreuung bei Organisation des Umzugs bzw. Einzugs, Beratung vor Vertragsabschluss

-Beratung in Krisensituationen, bei Behördenangelegenheiten und persönlichen Angelegenheiten

- Organisation von Angehörigen- und Nachbarschaftshilfe, soweit gewünscht und möglich
- Vermittlung von Kontakten zu Ärzten oder anderem Heil- und Hilfspersonal bei Krankheit
- Vermittlung und Vorhaltung von hauswirtschaftlichen und pflegerischen Diensten
- allgemeine Informationstätigkeit, u. a. zu Kultur, Bildung, ÖPNV in Chemnitz und zur Tagespflege
- Hilfeleistung bei Bagatellschäden (z. B. Glühbirnentausch, Sicherungswechsel u. ä.)
- Urlaub- und Abwesenheitsservice (Blumen gießen, Briefkasten leeren)
- Organisation, Vermittlung von Freizeitangeboten, kulturellen und kirchlichen Veranstaltungen
- Vorhaltung der Räumlichkeiten für Gemeinschaftsveranstaltungen
- Nutzung von Waschmaschinen und Wäschetrockner mit Chipsystem

Folgende Wahlleistungen können sie bei Bedarf hinzubuchen:

- Mahlzeiten-Bringdienst in die Wohnung
- Haushaltshilfe, Wohnungs- und Fensterreinigung
- Kopier- und Faxservice
- Hilfe bei Reparaturen
- Wäsche- und Gardinenreinigung
- Einkaufsbegleitung
- Begleitservice zu Behörden oder Ärzten
- 24h Notruf
- ...und weitere!

Lage

Das neu gebaute Wohnhaus befindet sich direkt am "Getreidemarkt" in der Chemnitzer Innenstadt, im Bereich Lohstraße, Kirchgäßchen und Börnichsgasse. Die Haltestellen „Getreidemarkt“ und „Zentralhaltestelle“ des ÖPNV sind in 2-4 Minuten fußläufig erreichbar. Supermärkte, Cafés, Restaurants, Arztpraxen, Banken, Apotheken, Einzelhandelsgeschäfte, sowie der Schloßteich befinden sich in fußläufiger Entfernung. Die Autobahnen A72 und A4 sind in ca. 15 Minuten erreichbar und man ist somit in ca. 60 Minuten in den Städten Leipzig und Dresden.

Infrastruktur:

Apotheke, Lebensmittel-Discount, Allgemeinmediziner, Kindergarten, Grundschule, Hauptschule, Realschule, Gymnasium, Gesamtschule, Öffentliche Verkehrsmittel

Exposé - Galerie



Wohnzimmer mit offener Küche



Wohnzimmer mit offener Küche

Exposé - Galerie



Schlafzimmer

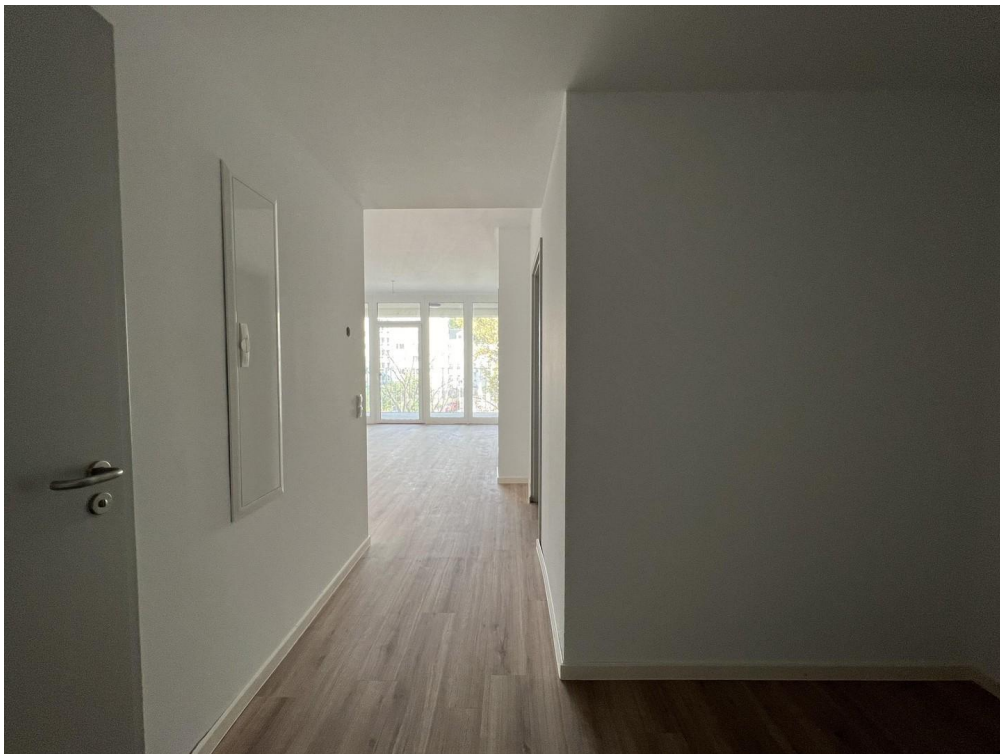


Schlafzimmer

Exposé - Galerie



Abstellraum



Eingangsbereich

Exposé - Galerie



Beispiel Bad

Exposé - Grundrisse

