

Exposé

Wohnung in Berlin

Modernisierter Altbau in Mitte für GmbHs, Vereine etc.



Objekt-Nr. OM-308351

Wohnung

Vermietung: **1.040 € + NK**

10115 Berlin
Berlin
Deutschland

Baujahr	1900	Mietsicherheit	4.780 €
Etagen	1	Übernahme	Nach Vereinbarung
Zimmer	2,00	Zustand	saniert
Wohnfläche	67,00 m ²	Schlafzimmer	1
Energieträger	Gas	Badezimmer	1
Nebenkosten	150 €	Etage	Erdgeschoss
Heizkosten	150 €	Heizung	Zentralheizung
Summe Nebenkosten	300 €		

Exposé - Beschreibung

Objektbeschreibung

Zur Vermietung steht eine ca. 67 m² große, sanierte Altbauwohnung in Berlin-Mitte.

Die Vermietung erfolgt ausschließlich an GmbHs oder andere juristische Personen als Mitarbeiter- oder Geschäftsführerwohnung für den nicht nur vorübergehenden Gebrauch zu Wohnzwecken.

Im untergeordneten Maß (bis 49% der Grundfläche ohne Bad/Flur/Küche) ist von den Bewohnern auch eine Nutzung als Büro möglich.

Ausstattung

- aufgearbeiteter Echtholzfußboden (Zimmer)
- Echtholzlaminat (Küche/Flur)
- modernes Bad
- moderne Zentralheizung mit Brennwerttechnik
- Sicherheits-Wohnungseingangstür mit Schallschutz
- Garten
- Fahrradschuppen
- Glasfaser-Internetanschluss

Fußboden:

Parkett, Fliesen, Sonstiges (s. Text)

Weitere Ausstattung:

Balkon, Garten, Vollbad, Duschbad

Sonstiges

Alle genannten Mietpreise sind Nettopreise zzgl. MwSt. (z.Zt. 19%).

Die Vermietung erfolgt ausschließlich an GmbHs oder andere juristische Personen als Mitarbeiter- oder Geschäftsführerwohnung für den nicht nur vorübergehenden Gebrauch zu Wohnzwecken.

Bitte teilen Sie uns bei Interesse mit, über welche juristische Person (GmbH, Verein, UG etc.) die Anmietung erfolgen soll.

Bitte starten Sie eine Kontaktaufnahme mit dem Kennwort "MITTE", damit wir erkennen, dass Sie unsere Anzeige tatsächlich gelesen haben und es sich nicht nur um ein automatisiertes Matching handelt.

Die Besichtigungen finden voraussichtlich Ende September oder Anfang Oktober 2024 statt.

Die MwSt. wird ausgewiesen. Sie wird vom Finanzamt als Vorsteuerabzug zurückerstattet.

Die Vermietung erfolgt provisionsfrei.

Angebot unverbindlich, insbesondere vorbehaltlich Irrtümern und/oder Änderungen.

Lage

Das Haus liegt in einer ruhigen Anwohnerstraße in unmittelbarer Nähe zum Arkonaplatz und ist damit sehr gut an den öffentlichen Personennahverkehr angeschlossen.

Infrastruktur:

Apotheke, Lebensmittel-Discount, Allgemeinmediziner, Kindergarten, Grundschule, Hauptschule, Realschule, Gymnasium, Gesamtschule, Öffentliche Verkehrsmittel

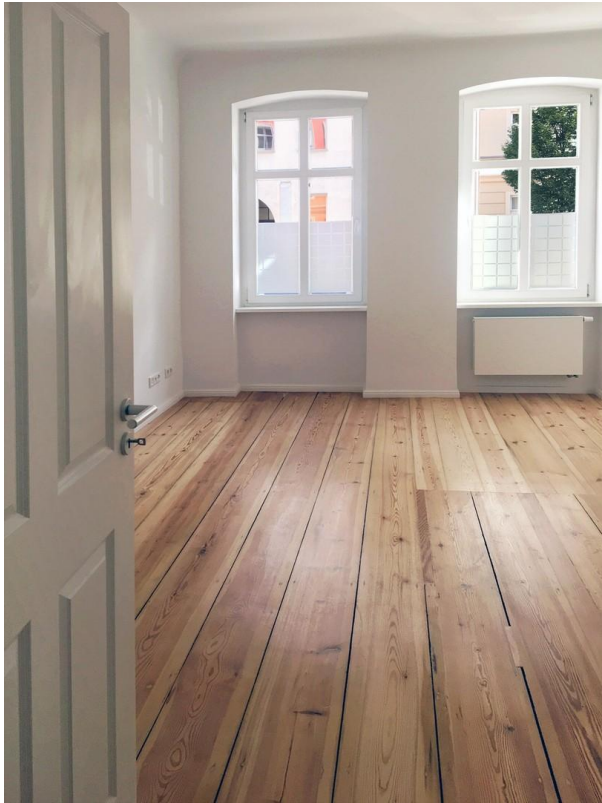
Exposé - Energieausweis

Energieausweistyp	Verbrauchsausweis
Erstellungsdatum	ab 1. Mai 2014
Endenergieverbrauch	183,12 kWh/(m ² a)
Energieeffizienzklasse	E

Exposé - Galerie



Exposé - Galerie



Exposé - Grundrisse

