

# Exposé

## Erdgeschosswohnung in Pfronten

**Traumhafte 3-Zi. Whg. mit Terrasse und tollem Ausblick  
in Top Lage**



Objekt-Nr. **OM-308381**

**Erdgeschosswohnung**

Verkauf: **353.000 €**

Ansprechpartner:  
Herr Kirmizitas  
Mobil: 0177 7030402

87459 Pfronten  
Bayern  
Deutschland

Baujahr	1971	Übernahme	Nach Vereinbarung
Etagen	3	Zustand	gepflegt
Zimmer	3,00	Schlafzimmer	1
Wohnfläche	84,00 m <sup>2</sup>	Badezimmer	2
Energieträger	Gas	Etage	Erdgeschoss
Hausgeld mtl.	470 €	Stellplätze	1

# Exposé - Beschreibung

## Objektbeschreibung

Wir bieten Ihnen diese attraktive Erdgeschosswohnung mit einer fantastischen Aussicht auf die Berglandschaft provisionsfrei zum Verkauf an. Die Immobilie befindet sich in einer ruhigen Wohnsiedlung in der Ortsmitte von Pfronten, wo Sie sich nach einem stressigen Tag sicherlich wohlfühlen werden.

Die Wohnung beeindruckt nicht nur mit drei schönen Zimmern und einem zusätzlichen Abstellraum für die ordentliche Aufbewahrung von Gegenständen, sondern auch mit einem Tageslichtbad und einem separaten Gäste-WC mit Dusche. Ideal für den Besuch von Gästen.

Eine geräumige Wohnküche mit einer zeitgemäßen Einbauküche:

Nicht nur zum Kochen, sondern auch zum Leben dient die Küche. Die großzügige Wohnküche lädt zum Verweilen ein und verfügt über eine moderne Einbauküche, die alle Bedürfnisse erfüllt.

Weitläufiger Flur und Eingangsbereich:

Freuen Sie sich auf ein herzliches Willkommen und eine liebevolle Verabschiedung in einem großzügigen Flur und einer einladenden Diele, die das Herzstück der Wohnung bilden.

Besonders erwähnenswert ist die große Terrasse mit herrlichem Panoramablick nach Süden, die perfekt ist, um sich zu entspannen. Zusätzlich können Sie auch den Garten des Hauses nutzen, was eine zusätzliche Grünfläche bietet. Ein Außenstellplatz für Ihr Auto und ein geräumiger Kellerraum sind ebenfalls vorhanden. Nach Absprache ist auch die komplette Möbelübergabe möglich.

Eine Hausverwaltung und ein Hausmeisterservice sind verantwortlich für die Betreuung des Gebäudes, einschließlich Aufgaben wie Treppenreinigung, Rasenmähen, Schneeräumen und Müllentsorgung. Dadurch müssen Sie sich um nichts kümmern und sparen wertvolle Zeit, da diese Leistungen im Hausgeld enthalten sind.

**!!!AUF MAKLERANFRAGEN NEHMEN WIR KEINE RÜCKSICHT!!!**

Besichtigung auf Anfrage.

## Ausstattung

### **Fußboden:**

Parkett, Laminat, Vinyl / PVC

### **Weitere Ausstattung:**

Terrasse, Garten, Keller, Duschbad, Einbauküche, Gäste-WC

## Lage

### **Infrastruktur:**

Apotheke, Lebensmittel-Discount, Allgemeinmediziner, Kindergarten, Grundschule, Hauptschule, Öffentliche Verkehrsmittel

# Exposé - Energieausweis

Energieausweistyp	Verbrauchsausweis
Erstellungsdatum	bis 30. April 2014
Energieverbrauchskennwert	116,80 kWh/(m <sup>2</sup> a)
Warmwasser enthalten	Ja



## Exposé - Galerie





# Exposé - Galerie





# Exposé - Galerie



# Exposé - Galerie





# Exposé - Galerie



# Exposé - Galerie





# Exposé - Galerie



# Exposé - Galerie





# Exposé - Galerie



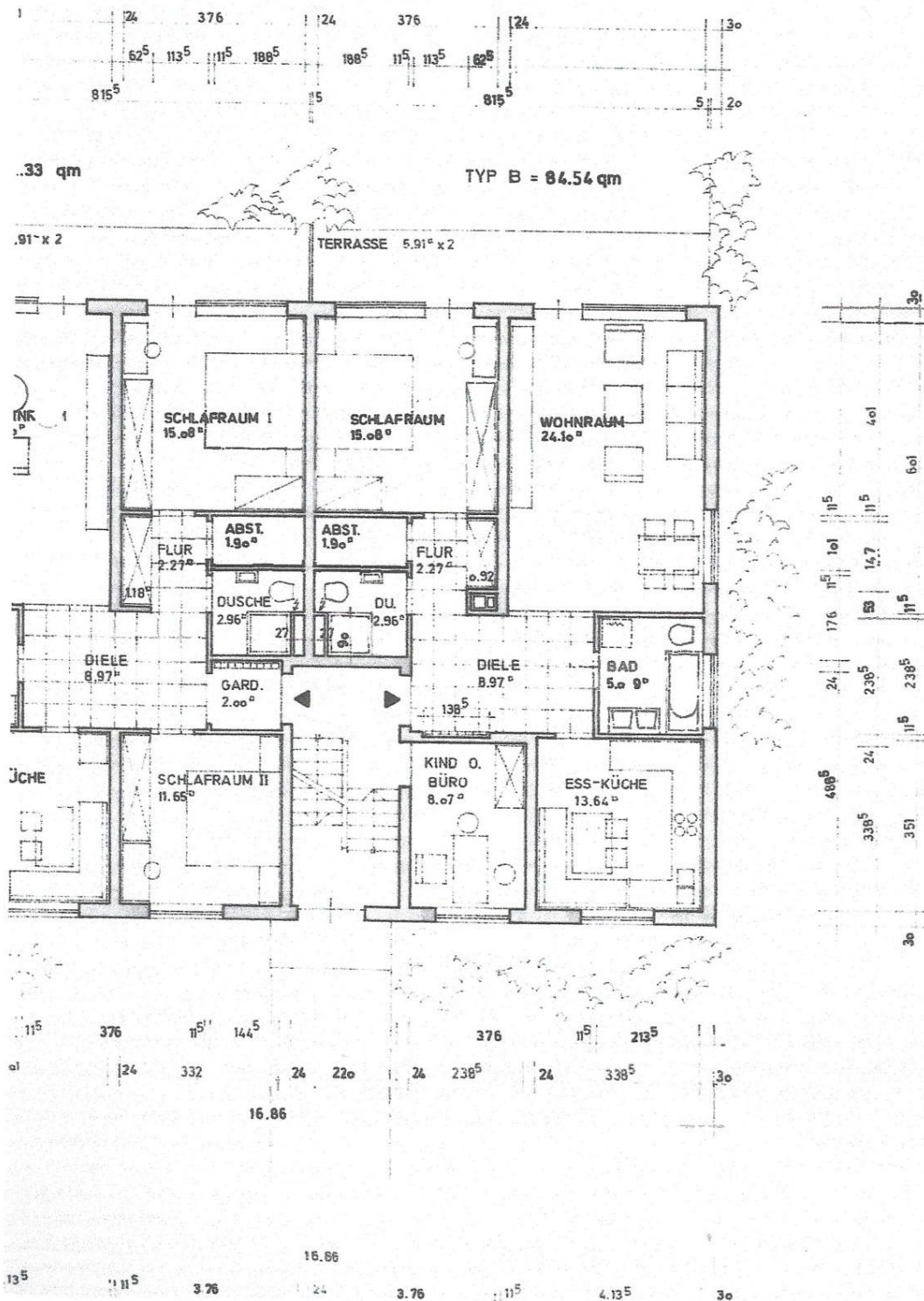


# Exposé - Galerie



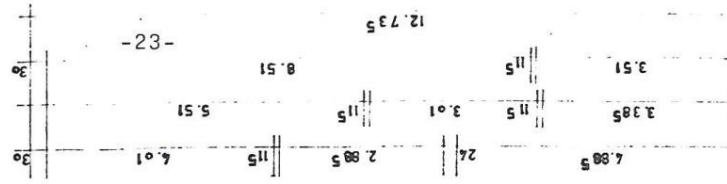
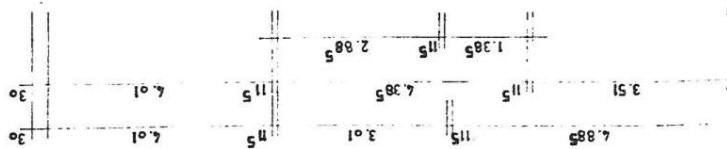
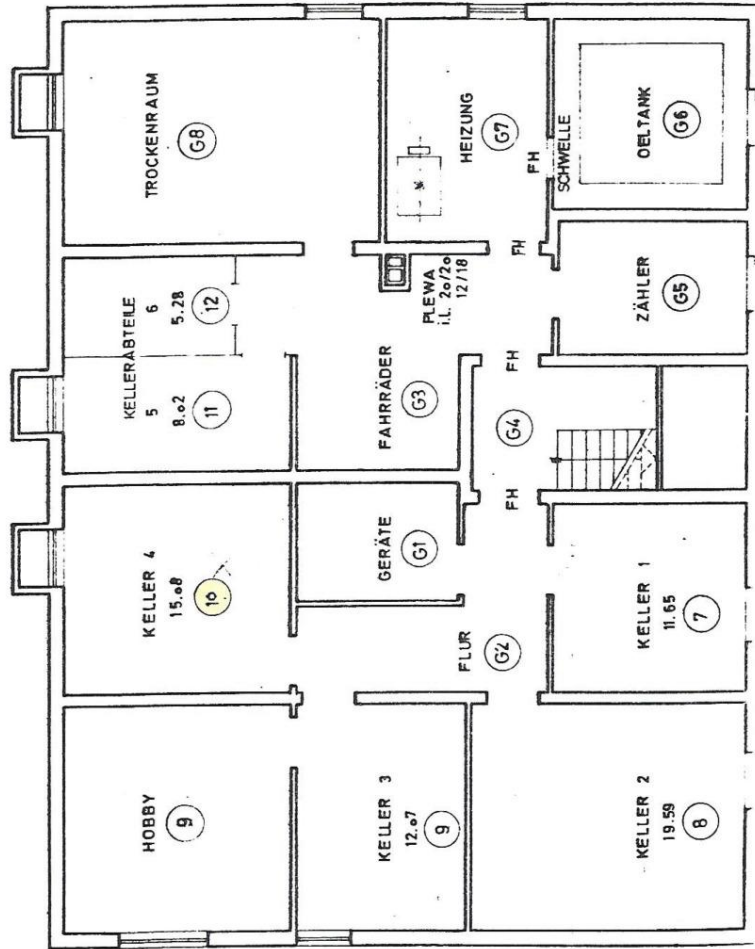
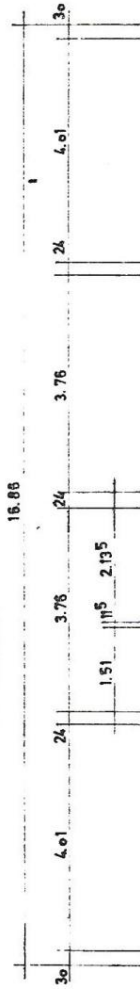


# Exposé - Grundrisse



# Exposé - Grundrisse

## KELLERGESCHOB





# Exposé - Grundrisse

