

# Exposé

## Bungalow in Falkensee

### Bungalowhaus auf Traumgrundstück



Objekt-Nr. OM-308439

### Bungalow

Verkauf: **790.000 €**

Ansprechpartner:  
Hr. Wengel

14612 Falkensee  
Brandenburg  
Deutschland

|                   |                         |              |                     |
|-------------------|-------------------------|--------------|---------------------|
| Baujahr           | 2016                    | Zustand      | Erstbez. n. Sanier. |
| Grundstücksfläche | 1.733,00 m <sup>2</sup> | Schlafzimmer | 4                   |
| Zimmer            | 5,00                    | Badezimmer   | 1                   |
| Wohnfläche        | 148,00 m <sup>2</sup>   | Carports     | 1                   |
| Energieträger     | Holz                    | Stellplätze  | 1                   |
| Übernahme         | sofort                  | Heizung      | Zentralheizung      |

# Exposé - Beschreibung

## Objektbeschreibung

Bei dem Objekt handelt es sich um ein "Biosolarhaus". Das Konzept ist als pdf beigefügt. Deswegen auch die Zentralheizung als "Holzheizung". Im Haus befindet sich ein 1000l Wasserspeicher. Dieser Speicher wird von einem wassergeführten Holzofen und der Solar-Anlage erwärmt. Dieses erwärmte Wasser heizt bei Bedarf die Räume über die Wand- und Deckenheizung (wenig Staubentwicklung).

Der Grundriss ist ideal geschnitten. Der Wohn-/Essbereich mit der Einbauküche ist großzügig und offen gestaltet. Der Bungalow bzw. das Grundstück liegt in der zweiten Reihe und verfügt hinter dem Haus über einen traumhaften, ruhigen Gartenanteil. Insgesamt ein wunderschöner Rückzugsort, der aber gleichzeitig eine gute Anbindung an die Metropole Berlin bietet.

## Ausstattung

Im Sommer beziehen Sie Ihr warmes Wasser regelmässig ausschließlich über die Solaranlage. Im Winter heizen Sie zusätzlich mit dem Kaminofen auf Holzbasis (kann auch gegen Pelletofen getauscht werden). Sollten Sie dies einmal nicht schaffen oder wollen, stellt die Heizung automatisch auf Strom um.

### **Fußboden:**

Parkett, Fliesen

### **Weitere Ausstattung:**

Terrasse, Wintergarten, Garten, Vollbad, Einbauküche, Gäste-WC, Kamin

## Lage

Falkensee ist geprägt von Wäldern, Seen und grünen Erholungsgebieten. Als westlicher "Nachbar" von Berlin, bietet es damit die ideale Mischung aus Rückzugsort im Grünen einerseits, und Tor zur pulsierenden Metropole Berlin, andererseits. Die Liegenschaft hat eine hervorragende Anbindung an die öffentlichen Verkehrsmittel und damit an Berlin. So ist der Bahnhof Finkenkrug fußläufig in ca. 10 Min. erreicht, die nächste Bushaltestelle in ca. 2 Minuten. Das Grundstück selber befindet sich im Bereich Finkenkrug-Falkenhain, in einer äußerst ruhigen Seitenstraße. Die Straße ist befestigt. Einkaufsmöglichkeiten für die Dinge des täglichen Bedarfs, ebenso wie Kindergärten und Schulen, sind in Falkensee gut ausgebaut. Als "grüner Vorort" von Berlin erfreut sich Falkensee einer weiter steigenden Nachfrage.

### **Infrastruktur:**

Apotheke, Lebensmittel-Discount, Allgemeinmediziner, Öffentliche Verkehrsmittel

# Exposé - Energieausweis

|                        |                 |
|------------------------|-----------------|
| Energieausweistyp      | Bedarfsausweis  |
| Erstellungsdatum       | ab 1. Mai 2014  |
| Endenergiebedarf       | 78,30 kWh/(m²a) |
| Energieeffizienzklasse | C               |



## Exposé - Galerie



Haus mit Carport

# Exposé - Galerie



Haus von vorne



Grundstück hinter dem Haus

# Exposé - Galerie



Haus von hinten



Haus von hinten

# Exposé - Galerie



Haus und Grundstück hinten



Haus und Grundstück hinten

# Exposé - Galerie



Haus und Grundstück hinten



Haus und Grundstück hinten

# Exposé - Galerie



Haus von hinten



Haus von hinten



# Exposé - Galerie



Haus und Grundstück hinten



wasserführender Holzofen

# Exposé - Galerie



großzügiges Badezimmer



Badezimmer andere Perspektive

# Exposé - Galerie



Dusche im Badezimmer



elegante Einbauküche

# Exposé - Galerie



Wohnbereich Perspektive 1



Wohnbereich Perspektive 2

# Exposé - Galerie



Wohnbereich Perspektive 3



Schlafzimmer 1

# Exposé - Galerie



Schlafzimmer 2



Schlafzimmer 3

# Exposé - Galerie

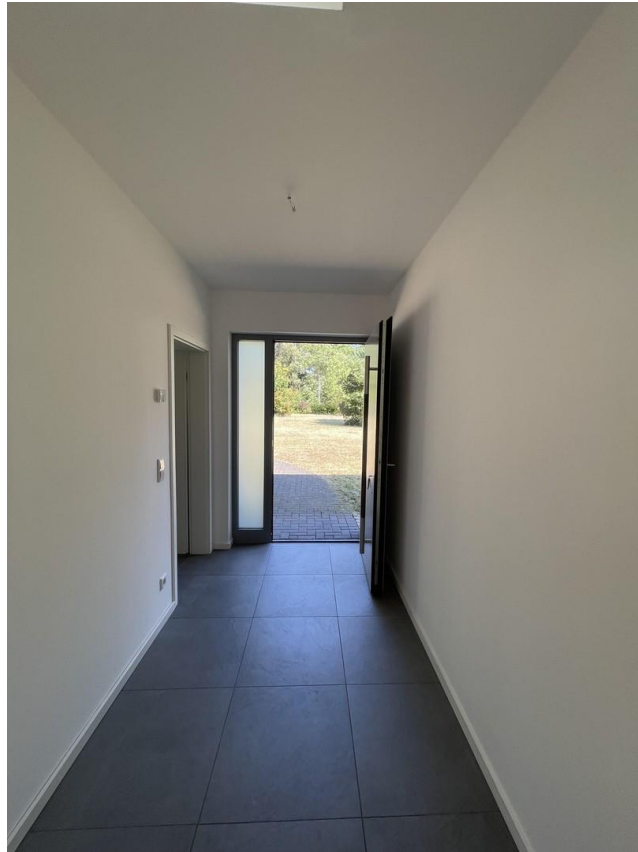


Schlafzimmer 4



Gäste-WC

# Exposé - Galerie



Hauseingangstür und Flur



Blick von der Terrasse



# Exposé - Galerie



Wintergarten mit Kaminofen



Haus von der Straße gesehen

# Exposé - Galerie



Grundstück hinten



Carport mit Schuppen

# Exposé - Galerie



Carport



Schuppen am Carport

# Exposé - Galerie



Blick aus dem Carport



Blick aus dem Carport

# Exposé - Galerie



Blick aus dem Carport



Blick von der Aussengrenze



# Exposé - Anhänge

1. Biosolarhaus-Konzept
2. Wohnflächenzusammenstellung
3. Grundstück Teilstück B



# Die beste Investition in Ihre Gesundheit und Ihre finanzielle Sicherheit

... über 300 glückliche und zufriedene Bauherren



Natürliches Wohnklima ohne Lüftungsanlage

80% weniger Heiz- und Betriebskosten

Seit fast 20 Jahren die gesündesten und wirtschaftlichsten Häuser



## 3 Leitbild

Vision  
Menschen und Werte

## 4 Historie

Die Idee  
Das Unternehmen

## 6 Die Herausforderungen im modernen Hausbau

Energiespar- und Passivhäuser  
Die Nachteile vieler Niedrigenergiehäuser

## 8 Das ausgezeichnete Bauprinzip Bio-Solar-Haus®

Das Besondere am Bio-Solar-Haus®  
Funktionsweise und alle Vorteile auf einen Blick

## 14 Das Bau- und Energiesystem Bio-Solar-Haus®

Bio-Passivhaus  
Im Winter warm, im Sommer kühl

## 16 Ihr Bio-Solar-Haus – Planung und Bauablauf

Wir bauen nach Ihren Wünschen  
Die Bio-Solar-Haus® - Ausbaustufen  
Selbstbauseminare

## 18 Bio-Solar-Haus® – im Einklang mit der Natur

## 19 Erfahrungen im Bio-Solar-Haus®

Erfahrungsberichte unserer Bauherren  
Erfahrungsberichte unserer Gäste beim Probewohnen

## 21 „Treffpunkt e“ - Solarstrom erleben

## 22 Probewohnen im Sonnenpark St. Alban

## 23 Kontakt

## Vision

In den hochindustrialisierten Gesellschaften der westlichen Welt findet ein tiefgreifender Wertewandel statt. Immer mehr Menschen begreifen, vor welcher großen und umwälzenden Herausforderung uns der Klimawandel und die sich verknappenden Ressourcen unserer Erde stellen. Die Themen Gesundheit und Ökologie nehmen einen immer größeren Stellenwert ein, und viele Menschen wünschen sich ein harmonisches Leben im Einklang mit der Natur.

Diesen Wertewandel haben wir auf den Hausbau übertragen und das Bau- und Energiesystem Bio-Solar-Haus® entwickelt. Wir leisten mit unserem Unternehmen einen Beitrag dazu, dass sich immer mehr Menschen ein Haus bauen können, welches wenig Energie verbraucht und dadurch die Umwelt schont, das die Gesundheit seiner Bewohner schützt und in dem sich die ganze Familie wohlfühlen kann.



Hubert Becher  
Geschäftsführer

## Menschen und Werte

**Sie als unser Kunde stehen bei uns immer im Mittelpunkt**

Wir denken uns in unsere Kunden hinein und sehen die Welt mit Ihren Augen. Weil wir Ihre Wünsche und Bedürfnisse verstehen, können wir sie so umsetzen, dass das Haus, das wir für Sie bauen, auch tatsächlich Ihr Traumhaus ist.

**Sie bekommen beste Qualität und Nutzen**

Selbstverständlich sind wir ein wirtschaftlich arbeitendes Unternehmen, aber wir arbeiten für Sie, und daher steht Ihr Nutzen für uns an erster Stelle. Wir verstehen uns als Partner und Berater unserer Kunden und wollen, dass Sie sehr lange viel Freude an Ihrem neuen Zuhause haben.

**Empfehlung ist die beste Werbung**

Unser Gradmesser ist die Zufriedenheit des Kunden und die Weiterempfehlung unser größtes Lob. Das zu erreichen ist unsere tägliche Herausforderung.

**Die Mitarbeiter sind unser größtes Kapital**

Gut ausgebildete Mitarbeiter, die wir ständig fördern und die sich mit dem Unternehmen identifizieren, sind die Basis unseres Erfolges.

**Ethische Grundsätze**

Unser Handeln beruht immer und überall auf den ethischen Grundsätzen des Humanismus und dem respektvollen Umgang mit allen Ressourcen.



## Die Idee

Der Maschinenbauingenieur Klaus Becher wollte sich nach einem langen Arbeitsleben mit 58 Jahren ein Haus als Altersruhesitz bauen.

Von seinem Haus hatte er ganz konkrete Vorstellungen. Es sollte

- der Umwelt zuliebe mit natürlichen Baustoffen gebaut werden
- ein gutes und gesundes Raumklima bieten
- Gesundheitsrisiken ausschließen
- mit geringstem Energieaufwand herzustellen sein
- so wenig Heizkosten wie möglich benötigen
- absolut pflegeleicht sein
- möglichst keine Wartungskosten verursachen
- die Reparaturkosten gering halten und
- stressfrei zu bauen sein.

Kurzerhand begann Klaus Becher selbst darüber nachzudenken, wie ein solches Haus gebaut werden könnte. Er entwickelte ein neues Bau- und Energiesystem, das die Erfahrungen aus dem Hausbau der letzten Jahrhunderte ebenso berücksichtigt wie die Gesetze der Natur.



Dipl. Ing. Klaus Becher, Erfinder

Von diesen Grundsätzen ausgehend entwarf und baute Klaus Becher sein Traumhaus. Es ist ein Haus, das

- die Gesundheit seiner Bewohner schützt,
- eine sehr lange Lebensdauer hat,
- kaum gewartet werden muss,
- die Sonnenenergie optimal nutzt und
- die Umwelt entlastet.

Dieses Haus, bzw. das zugrunde liegende Bauprinzip, hat er „**Bio-Solar-Haus**“ genannt und patentrechtlich schützen lassen.

## Das Unternehmen

1994 baute Klaus Becher zusammen mit seinem Neffen Hubert Becher „sein“ erstes Bio-Solar-Haus® in St. Alban in der schönen Nordpfalz. Weitere Häuser, in denen die beiden verschiedene Varianten des Bauprinzips umsetzten, kamen hinzu. So entstand der Sonnenpark, eine kleine Siedlung aus Bio-Solar-Häusern®, die heute aus 9 Gebäuden besteht.

Der Sonnenpark ist nicht nur das Forschungs- und Entwicklungszentrum der Firma Bio-Solar-Haus®. Er dient auch dazu, allen, die sich für das mehrfach ausgezeichnete Bauprinzip interessieren, zu zeigen, wie es funktioniert. Einmalig dabei ist die Möglichkeit des Probewohnens. In sechs komplett eingerichteten Bio-Solar-Häusern® können Interessierte über ein Wochenende oder auch in Form eines Kurzurlaubes am eigenen Leibe und mit allen Sinnen erfahren, was es heißt, in einem Bio-Solar-Haus® zu wohnen.

Bis heute gibt es viele hundert glückliche und zufriedene Bauherren, die sich für ein Bio-Solar-Haus® entschieden haben.

## Mitarbeiter und Gewerke

Ausschlaggebend für den Erfolg und die Zufriedenheit der Bauherren sind unsere Mitarbeiter und Handwerkspartner.

Unter der Leitung des Geschäftsführers Hubert Becher sorgen hochqualifizierte und motivierte Baufachleute dafür, dass Ihre Wünsche Gestalt annehmen. Ein eingespieltes Team betreut Sie von der ersten Kontaktaufnahme über das Probewohnen und die Planung Ihres Traumhauses bis hin zur Baubetreuung. Unsere Bauleiter koordinieren die Arbeit der Handwerker und sorgen dafür, dass Sie ein Haus bekommen, welches die neusten Anforderungen des modernen Hausbaus weit übertrifft.

Alle am Bau eines Bio-Solar-Hauses® beteiligten Partner und Handwerksbetriebe sind sorgfältig von uns ausgewählte Meisterbetriebe. Damit stellen wir sicher, dass jedes Haus, das wir bauen, Ihren Qualitätsansprüchen gerecht wird.



Bürogebäude im Sonnenpark St. Alban

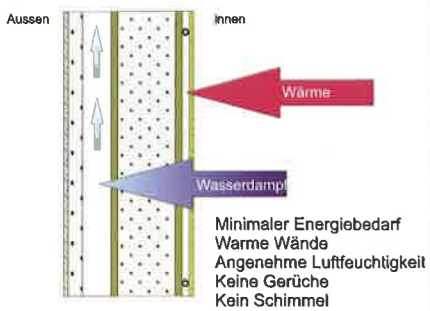
Der Sonnenpark in St. Alban, Zentrum für Forschung und Entwicklung



# Die Herausforderungen im modernen Hausbau

# Die Herausforderungen im modernen Hausbau

## Bio-Solar-Haus



### Energie sparen

Die Preise für Öl und Gas steigen dramatisch und ein Ende dieser Entwicklung ist nicht abzusehen. Schon in wenigen Jahren werden die Kosten für den Unterhalt von Häusern, die mit fossilen Brennstoffen beheizt werden, für viele Bürger unbezahlbar sein.

Deshalb baut Bio-Solar-Haus® schon heute Häuser, die unabhängig von Öl und Gas sind und stattdessen alternative Energiequellen nutzen.

### Gesund wohnen

„My home is my castle“, Ihr Refugium, in dem Sie sich wohlfühlen und glücklich sind. Ausschlaggebend dafür ist, dass das Haus, in dem Sie wohnen, Ihre und die Gesundheit Ihrer Familie schützt.



Allergien gehören heute zu den häufigsten Krankheiten. Auslöser sind oft Hausstaub, Milben und chemische Substanzen. Bio-Solar-Häuser® sind deshalb so gebaut, dass diese Gesundheitsgefahren weitestgehend ausgeschlossen sind.

### Bausubstanz schützen und Werte erhalten

Ihr Haus ist Ihre Investition in die Zukunft. Damit diese Investition auch ihren

Wert behält, bedarf es eines Bio-Solar-Hauses® mit zukunftsorientierter Architektur. Die verwendeten Baumaterialien sind ökologisch unbedenklich und genügen dennoch höchsten Ansprüchen an Lebensdauer und Haltbarkeit.

### Niedrige Folgekosten

Ein Bio-Solar-Haus® ist ein wirtschaftliches Haus. Das gilt nicht nur für die Energieversorgung, sondern auch für die gesamte Haustechnik. Eine aufwändige Technik ist teuer und wartungsintensiv. Deshalb stehen bei einem Bio-Solar-Haus® die Energieeinsparungen und die dafür eingesetzte Technik in einem gesunden, wirtschaftlichen Verhältnis zueinander.

### Energiespar- und Passivhäuser

Um diese Ziele zu erreichen, wurden neue Hauskonzepte entwickelt. Diese Konzepte werden als Energiespar- oder Passivhäuser bezeichnet. Diese Häuser erreichen ihren überaus niedrigen Heizenergieverbrauch durch die Kombination verschiedener Energiekonzepte:

- Hohe Wärmedämmung bei Wänden, Dach, Fenstern und Fundament
- Vermeidung von Wärmebrücken und Luftdichtheit des Gebäudes
- Kontrollierte Lüftung mit Wärmerückgewinnung
- Energieeffiziente Heizsysteme
- Solaranlagen zur Warmwasserversorgung

Viele auf dem Markt angebotene Energiespar- und Passivhäuser werden so gebaut. Dadurch gelingt es zwar Heizenergie zu sparen, dafür müssen aber andere Nachteile in Kauf genommen werden.

### Die Nachteile vieler Niedrig-Energiehäuser

#### Leben in der „Plastiktüte“

Damit der in jedem Haus durch die Bewohner verursachte Wasserdampf und die an ihn gebundenen Gerüche und Schadstoffe auf natürlichem Weg aus dem Haus entweichen können, müssen die Wände von Häusern wasserdampfdurchlässig (diffusionsoffen) sein.

Bei den allermeisten Niedrigenergie- und Passivhäusern ist das aber nicht der Fall! Um möglichst viel Energie zu sparen, sind vor allem die Außenwände dieser Häuser extrem wärmeisoliert und deshalb wasserdampfdicht verschlossen.



#### Schimmel und Milben

Dadurch reichert sich der Wasserdampf in der Raumluft an, kann kondensieren und führt dann zu Schimmelbildung, die die Gesundheit der Bewohner gefährdet und die Bausubstanz zerstört.

Eine weitere Gefahr geht von Milben, besonders der Hausstaubmilbe aus, die sich besonders gut in einer warmen und feuchten Atmosphäre vermehrt. Ihr Kot enthält allergieauslösende Bestandteile, die sich als Staub im Haus verteilen, von den Bewohnern eingeatmet werden und Allergien, wie zum Beispiel die Hausstauballergie, hervorrufen.

#### „Künstliche Beatmung“

Um die Schimmelbildung zu vermeiden, muss die feuchte Innenluft durch trockene Außenluft ersetzt werden. Vor allem in Passivhäusern werden dazu Lüftungsanlagen mit Wärmerückgewinnung eingesetzt.

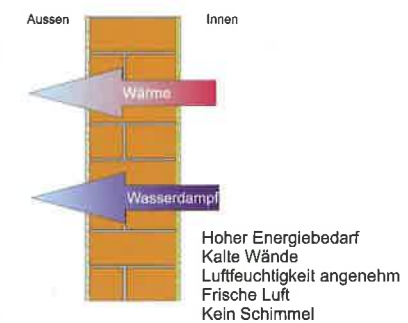
Diese Anlagen sind aber teuer, wartungsbedürftig und verbrauchen zusätzliche elektrische Energie. Außerdem sind sie potenziell gesundheitsgefährdend. Denn in nicht sachgemäß ausgeführten Wärmetauschern können sich Legionellen bilden. Diese gelangen in die Atemluft und verursachen bei den Hausbewohnern die lebensgefährliche Legionärskrankheit.



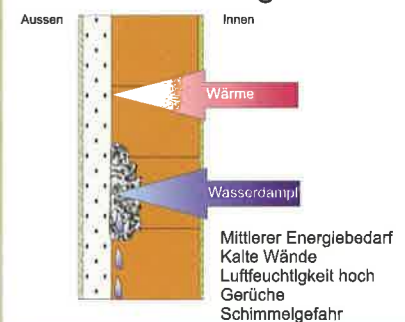
#### Vorsicht Filter

Die Filter in den Lüftungsanlagen dienen dazu, die viele Außenluft von Luftschadstoffen, Pollen und Staub zu reinigen. In diesen Filtern und Luftkanälen können sich aber, wenn sie nicht regelmäßig sorgfältig gesäubert werden, Bakterien vermehren, die in die Atemluft gelangen und die Hausbewohner krank machen können.

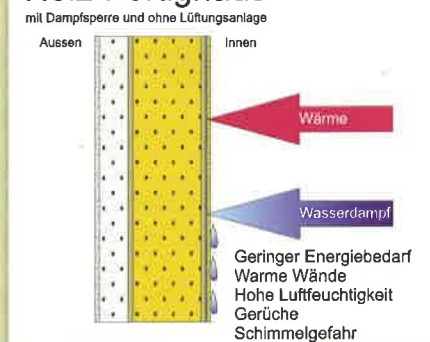
## Mauerwerk



## Mauerwerk mit Außendämmung



## Holz-Fertighaus



# Das ausgezeichnete Bauprinzip Bio-Solar-Haus®

## Das Besondere am Bio-Solar-Haus®

Bio-Solar-Häuser® sind so gebaut, dass die Nachteile vieler Niedrigenergiehäuser in ihnen konstruktiv ausgeschlossen sind.

Sie sind die Energiesparhäuser der nächsten Generation, denn ihr Primärenergiebedarf liegt heute schon wesentlich unter den gesetzlichen Forderungen.

Bio-Solar-Häuser® setzen außerdem ganz neue Maßstäbe in Bezug auf eine ökologische und gesunde Bauweise.

Dafür wurde das Bau- und Energieprinzip Bio-Solar-Haus® bereits mit zahlreichen Preisen ausgezeichnet, darunter mit dem

- 1. Preis für das gesündeste Haus Deutschlands
- Innovationspreis 2000
- Sonderpreis Solar '99
- Umweltpreis des Landes Rheinland-Pfalz
- Energie-Plus-Zertifikat

und vielen anderen.

**Das Bio-Solar-Haus® ist ein Bio-Passivhaus**

Bei allen Anstrengungen möglichst viel Energie zu sparen, steht bei uns immer der Mensch und seine Gesundheit im Vordergrund.

Das Bio-Passivhaus verbindet die Energieeffizienz von Passivhäusern mit ökologischen und für den Menschen gesundheitsfördernden Prinzipien.

Dadurch entsteht eine neue, effizientere und baubiologisch einzigartige Passivhaus-Generation. Das Bio-Passivhaus ist eine konstruktive und effizientere Weiterentwicklung des Passivhauses.



## Das ausgezeichnete Bauprinzip Bio-Solar-Haus®

### Das Haus-im-Haus Prinzip

Das gut wärmegedämmte Innenhaus und das Luftpolster zwischen Außen- und Innenhaus werden über die transparenten Gebäudeflächen des Außenhauses und des Wintergartens mithilfe des Treibhauseffektes des Tageslichts erwärmt.

Der in jedem Haus entstehende Wasserdampf diffundiert als trockenes Gas, ohne zu Tauwasser kondensieren zu können, durch die erwärmte wasserdampf-diffusionsoffene Innenhaushülle in die warme Luftschicht zwischen Innen- und Außenhaus. Baugefährdende Feuchtigkeit und gesundheitsgefährdender Schimmel sind so ausgeschlossen.

Weil der nicht kondensierte Wasserdampf als Wassergas trocken und halb so schwer wie Luft ist, entweicht er von dort durch natürlichen Auftrieb über das Dach ins Freie.

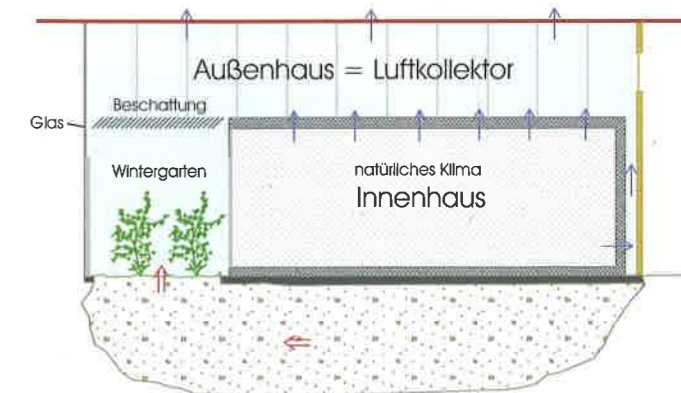
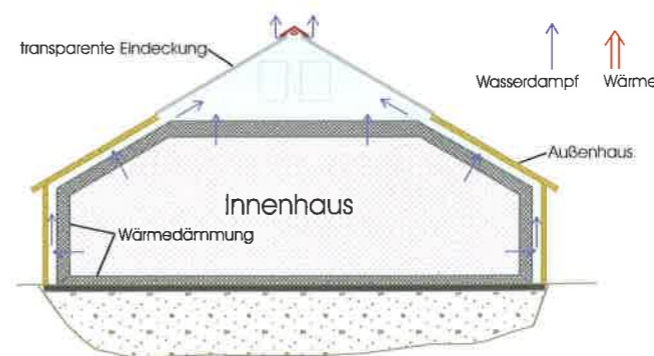
Das Außenhaus hält alle Witterungseinflüsse und auch den Wind wie ein Mantel vom Innenhaus ab.

**Bio-Solar-Häuser® sind hochenergieeffiziente Häuser mit diffusionsoffenen Wänden, die ohne Lüftungsanlagen Bau- und Gesundheitsschäden ausschließen.**

Heute schon wie morgen bauen

Bio-Solar-Häuser® sind sehr effiziente Energiesparhäuser. Ihr Heizenergiebedarf liegt zwischen 10 – 25 kWh im Jahr pro m<sup>2</sup> Nutzfläche und ihr Primärenergiebedarf unter 10 kWh/m<sup>2</sup> und Jahr. Damit sind Bio-Solar-Häuser® absolute Vorreiter in der Entwicklung und dem Bau energieeffizienter Häuser.

**Deshalb werden Bio-Solar-Häuser® von der Kreditanstalt für Wiederaufbau und der Umweltbank durch günstige Kredite gefördert.**



### Genial einfach!

Durch das Haus-im-Haus-Prinzip ist es möglich, die im Haus entstehende Feuchtigkeit ohne Wärmeverluste und ohne komplizierte Lüftungsanlagen nach außen zu transportieren.

## Das ausgezeichnete Bauprinzip Bio-Solar-Haus®

### Nachhaltigkeit

Wer heute ein Haus baut, sollte die technischen und ökologischen Entwicklungen der nächsten 20 bis 30 Jahre berücksichtigen. Wer das nicht tut, investiert in eine Immobilie, die keine nachhaltigen Werte für den Bauherren schafft.

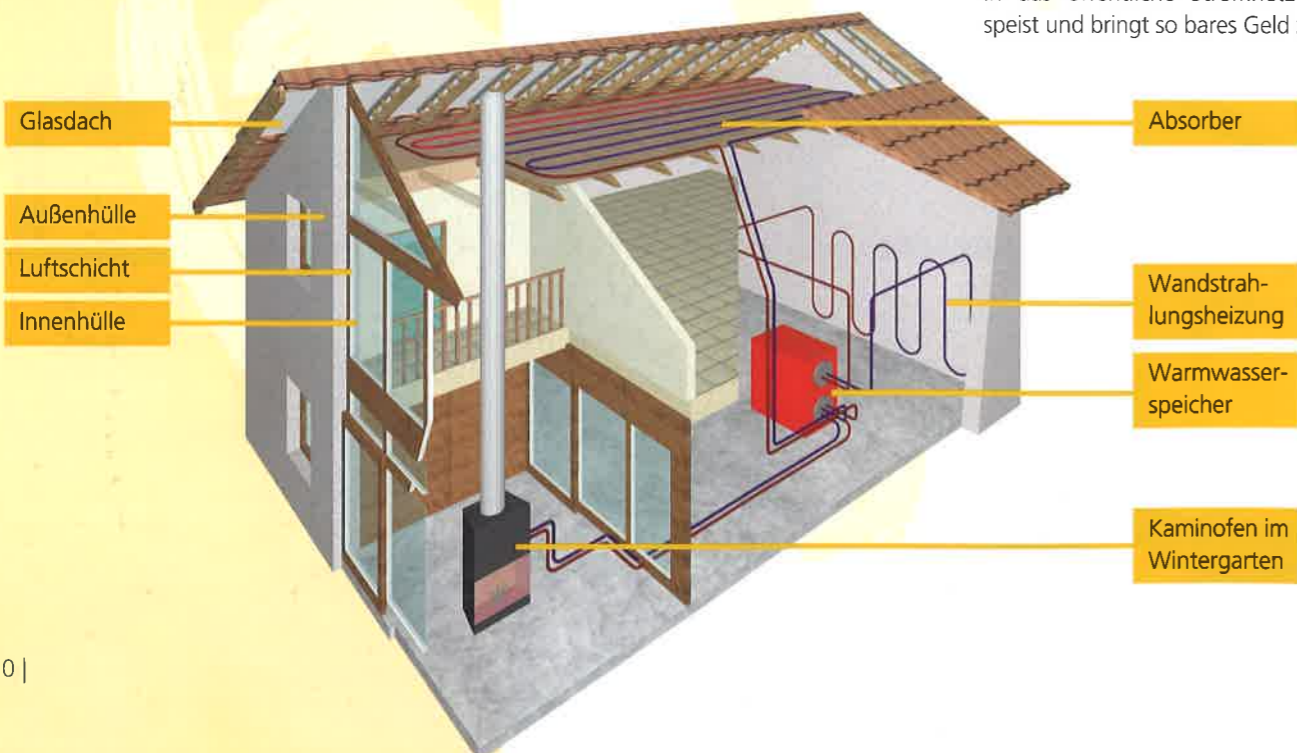
Mit einem Bio-Solar-Haus® sind Sie für die Zukunft gerüstet. Unsere Häuser realisieren heute schon ökologische und technische Standards von morgen, denn unser Motto lautet „Zukunft lässt sich bauen“.

### Nie mehr eine Öl- oder Gasrechnung

Bio-Solar-Häuser® brauchen weder Öl noch Gas. Damit sind sie unabhängig von den Preisentwicklungen auf den Energiemärkten.



Die Energie für Heizung und Warmwasser liefert im Sommer hauptsächlich die Sonne. Und das kostenlos.



Dazu wird die Sonnenenergie durch einen Kollektor, der unter dem teilweise verglasten Dach liegt, absorbiert und in einem mit Wasser gefüllten wartungsfreien Pufferspeicher gespeichert.

Das warme Wasser, das Sie zum Duschen, Baden oder Geschirrspülen brauchen, wird über einen Wärmetauscher im Pufferspeicher im Durchlauf erhitzt und ist deshalb legionellenfrei.

Im Winter und wenn die Sonne einmal nicht ausreichend scheint, springt ein Holz-Kaminofen als zusätzlicher Energielieferant ein.

**Damit liegen die Heiz-Energiekosten in einem Bio-Solar-Haus® bei durchschnittlich nur ca. 150.– bis 350.– Euro pro Jahr!**



### In die Zukunft investieren

Wird in das Bio-Solar-Haus® noch zusätzlich eine Photovoltaikanlage integriert, wird daraus ein Energieplus-Haus. Die zusätzlich gewonnene Energie wird in das öffentliche Stromnetz eingespeist und bringt so bares Geld zurück.

## Das ausgezeichnete Bauprinzip Bio-Solar-Haus®

### Natürliche Baustoffe

Für den Bau eines Bio-Solar-Hauses® werden fast nur natürliche und nachwachsende Materialien, hauptsächlich Holz, verwendet.

**Das ist auch der Grund, warum für die Erstellung eines Bio-Solar-Hauses® nur sehr wenig Energie pro m² gebauter Nutzfläche aufgewendet werden muss.**

Außerdem sind die Baustoffe chemisch unbehandelt und geben deshalb keine schädlichen Substanzen an die Umwelt ab.

### Gesunde Wohlfühl-Atmosphäre

Weil die Wände eines Bio-Solar-Hauses® diffusionsoffen bleiben, kann sich keine Feuchtigkeit in der Innenraumluft anreichern. Die Luftfeuchtigkeit liegt deshalb in einem Bio-Solar-Haus® so niedrig, dass Schimmel und Hausstaubmilben keine Chance haben.



### Wenig Technik

Bio-Solar-Häuser® brauchen aufgrund ihrer natürlichen Bauweise keine technischen Lüftungsanlagen. Dadurch wird die Gefährdung der Bewohner durch Legionellen, Viren und Bakterien verhindert.

### Angenehme Strahlungswärme

Für das besondere Wohlfühlklima in den Innenräumen sorgt vor allem auch die Wandstrahlungsheizung der Bio-Solar-Häuser®. Die von ihr ausgehende Strahlungswärme wirkt, ähnlich wie

die Strahlen der Sonne, direkt auf die Bewohner ein und hat denselben gesunden und wohltuenden Effekt. Die gefühlte Luft-Temperatur ist in einem Bio-Solar-Haus® wesentlich höher als die tatsächliche Temperatur, so dass auch weniger geheizt werden muss. Es entsteht dadurch auch ein behagliches und wohliges Klima.



Ein weiterer Vorteil der Wandstrahlungsheizung ist, dass sie fast keine Luftverwirbelungen verursacht, wie das bei Heizkörpern und Fußbodenheizungen der Fall ist. Dadurch wird viel weniger Staub aufgewirbelt und die Atemluft bleibt reiner und gesünder.

### Kaminromantik im Wintergarten

Der Wintergarten ist ein fester Bestandteil jedes Bio-Solar-Hauses® und ein weiterer Pluspunkt in der besonderen Wohn- und Lebensqualität Ihres Bio-Solar-Hauses®.



### Alle Vorteile auf einen Blick

**Gesundes, natürliches Wohnklima**

- keine Allergene
- keine Schimmelbildung
- keine Legionellenbildung
- kein Milbenwachstum
- keine Staubverwirbelungen
- keine Umweltbelastung durch CO<sub>2</sub>

**Niedrigste Energiekosten**

- nie mehr eine Öl- oder Gasrechnung
- heizen mit Sonnenenergie und Holz
- Heizkostensparnis über 90 %
- nur ca. 150,- bis 350,- EUR Heizenergiekosten im Jahr
- kein Heizkessel
- wartungsfreie Haustechnik

**Alle technischen Daten auf einen Blick:**

|                        |  |
|------------------------|--|
| Hausbreite             | beliebig   |
| Hauslänge              | beliebig   |
| Haushöhe               | beliebig   |
| Kniestockhöhe          | beliebig   |
| Dachneigung            | beliebig   |
| Raumhöhe               | 2,50 m – 2,85 m  |
| Tragkonstruktion       | Stahl oder Holz  |
| Keller                 | möglich, beliebige Ausführung  |
| Fundament              | Beton  |
| Anzahl der Geschosse   | beliebig   |
| Dachform               | Sattel-, Walm-, Pult- oder Bogendach   |
| Dacheindeckung         | teilweise transparent, sonst beliebig  |
| Haupt-Wandbaustoff     | unbehandeltes Holz   |
| Außenwandverkleidung   | beliebig, z.B. Holz, Putz, Blech ...   |
| Fenster                | beliebige Materialien; Ug = 0,6 W/m <sup>2</sup> K   |
| Wintergartenverglasung | beliebige Materialien; Ug = 1,1 W/m <sup>2</sup> K   |
| Wärmedämmung           | Zellulose, Holzfaserdämmung  |
| U-Werte                | Außenwand bis Luftraum 0,19 W/m <sup>2</sup> K   |
|                        | Außenwand inkl. Luftraum und Außenhülle 0,09 W/m <sup>2</sup> K  |
|                        | obere Geschossdecke 0,12 W/m <sup>2</sup> K  |
|                        | Fußboden 0,19 W/m <sup>2</sup> K   |
| Innenwandverkleidung   | beliebig z.B. Gipskarton-, Gipsfaserplatten; Holz  |
| Bodenbelag             | beliebig z.B. Fliesen, Parkett, Linoleum ...   |
| Heizung                | Wärmeerzeuger<br>Holzofen mit Warmwasser-Bereitung im Wintergarten, Elektro Notheizung; alternativ: Pelletofen |
|                        | Wärmespeicher<br>ca. 1.000 l Pufferspeicher  |
|                        | Wärmeverteilung<br>durch raumweise regelbare Wandstrahlungsheizung   |
|                        | Solaranlage<br>thermische Solaranlage zur Warmwasserbereitung und Heizungsunterstützung                        |
| Heizenergiebedarf      | 10 – 25 kWh/ m <sup>2</sup> a  |
| Primärenergiebedarf    | < 10 kWh/ m <sup>2</sup> a   |
| Umweltschutz           | CO <sub>2</sub> -neutral   |
| Regenwassernutzung     | möglich  |
| Förderung              | günstige Darlehen über die KfW   |

### Allergiker

Bio-Solar-Häuser® sind aufgrund ihrer gesunden und natürlichen Bauweise besonders für Allergiker geeignet.

Menschen mit Asthma, Allergien, Rheuma oder Neurodermitis bestätigen, dass ihre Beschwerden, seit sie in einem Bio-Solar-Haus® wohnen, deutlich besser geworden oder sogar ganz verschwunden sind.

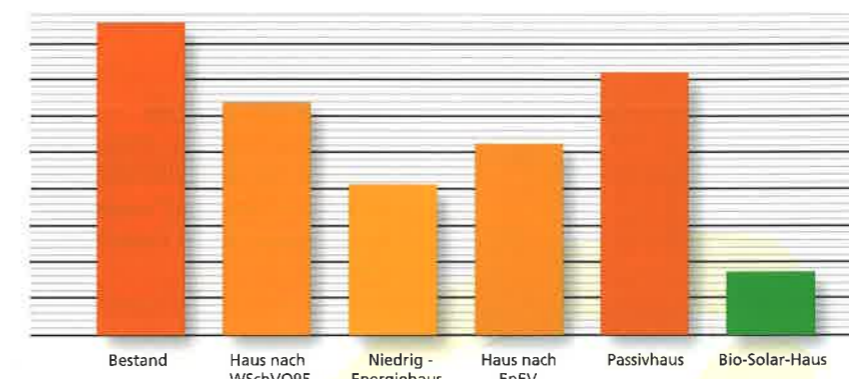
### Vergleichen Sie selbst

#### Bio-Solar-Häuser® sind mit Abstand die wirtschaftlichsten und energieeffizientesten Niedrigstenergiehäuser

mit nachhaltig über 80% weniger Betriebskosten für die Erneuerung der Heizungs-, Warmwasserbereitungs- und Lüftungsanlage und für Wartung, Reinigung und Betrieb sowie für die Heizenergie.

#### Vergleich der Heiz- und Betriebskosten

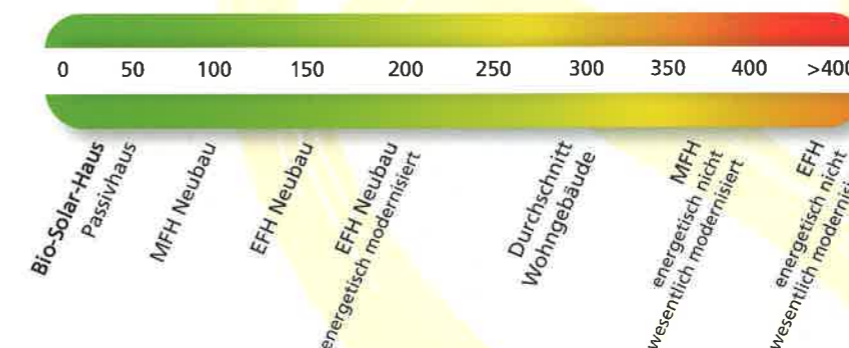
WSchVO = Wärmeschutzverordnung    EnEV = Energieeinsparverordnung



- Nie mehr eine Öl- oder Gasrechnung
- Beheizung und warmes Wasser über kostenlose Sonnenenergie
- Beheizung in sonnenarmen Zeiten über Kaminofen für ca. 150–350 Euro/Jahr

#### Energieeffizienzdiagramm kWh/m<sup>2</sup> Jahr - Vergleich des Primärenergiebedarfs

MFH = Mehrfamilienhaus    EFH = Einfamilienhaus



- Energiekosten** sind die Kosten für die Heizenergeträger (z.B. Öl, Gas, Strom oder Holz).
- Heizkosten** sind die Energiekosten plus die Wärmeerzeugungskosten (z.B. Heizkessel, Wärmepumpen, Absorber, Wartung und Abschreibung).
- Energieaufwand** ist der Aufwand zur Erzeugung des Energieträgers (z.B. Atomkraftwerk, Kohle-gewinnung etc.).
- Energieeffizienz** ist das Verhältnis von Heizwärme zu Energieaufwand.



**Neuer Stand**

Das dem Bio-Solar-Haus zugrunde liegende Bau- und Energiesystem ist aus mehreren Gründen ein zukunftsweisender Baustandard. Seine Wirtschaftlichkeit, seine Energieeffizienz und seine Nachhaltigkeit in Verbindung mit dem natürlichen Baustoff Holz ermöglichen die Erstellung von Wohn- und Zweckbauten mit langlebiger Bausubstanz, die eine Klima, Umwelt und Gesundheit schützende Wirkung haben.

Dank seiner Bauweise „Haus im Haus“ ist das Bau- und Energiesystem Bio-Solar-Haus® wesentlich effizienter als der Passivhausstandard.

**Frei von Schadstoffen und Staub**

Das Bio-Solar-Haus® hat kein künstliches, sondern ein schadstoff- und staubfreies, natürliches Wohnklima mit Strahlungswärme und einwandfreier Lufthygiene. Seine Bewohner werden in ihrem natürlichen Wohnverhalten nicht durch Lüftungsanlagen eingeschränkt.

**Im Winter warm, im Sommer kühl**

In ihm ist es im Winter mollig warm und ohne Klimaanlage im Sommer angenehm kühl. In Größe, Form, Aussehen und Himmelsrichtung gibt es keine Einschränkungen.

**Effizienter als der Passivhausstandard**

Denn das Bio-Solar-Haus benötigt:

**Bis zu 15% weniger Baukosten**

**Bis zu 80% weniger Heiz- und Betriebskosten**

**Bis zu 90% weniger Primärenergie**

**Keine Dampfsperre**

**Keine Lüftungsanlage**

**Keine fossile Heizenergie**

**Keine elektrische Heizenergie**

und entlastet die Umwelt mit

**über 90% weniger CO<sub>2</sub>**



# Ihr Bio-Solar-Haus® – Planung und Bauablauf

## Wir bauen nach Ihren Wünschen

Nach einer ausführlichen und unverbindlichen Beratung erstellen unsere Fachleute zusammen mit Ihnen, entsprechend Ihren Wünschen und den Gegebenheiten des Grundstücks, einen ersten Planungsentwurf, der Sie nur eine geringe Pauschale kostet. Auf seiner Grundlage werden die weiteren Details und ein Festpreisangebot ausgearbeitet.

Mit diesem Festpreisangebot haben Sie Planungssicherheit und eine klare Entscheidungsgrundlage für das Finanzierungsgespräch und den Abschluss des Bauvertrages in Händen.

Ist der Bauvertrag abgeschlossen, geht's los, zusammen mit Ihrem Bauberater, der Sie während des ganzen Bauvorhabens begleitet und für Sie da ist. Das erspart Ihnen jeden Baustress – bis zur schlüsselfertigen Übergabe.

## Bio-Solar-Häuser® für Familien

Mit dem Bauprinzip Bio-Solar-Haus® bauen wir Ihr ganz persönliches Haus, welches ideal auf die Bedürfnisse Ihrer Familie ausgerichtet ist.

Durch den in jedes Bio-Solar-Haus® integrierten Wintergarten sind die Räume lichtdurchflutet und wirken großzügig und offen. Weitere architektonische Elemente wie Balkone, bodentiefe Fenster oder sonnige Terrassen können ganz nach Ihren Wünschen integriert werden.

## Bio-Solar-Häuser® für die ältere Generation – 60+

Der Traum vom eigenen Haus ist an keine Altersgrenze gebunden. Immer mehr ältere Menschen wünschen sich ein eigenes Haus, das speziell auf ihre Bedürfnisse zugeschnitten ist.

Mit unserer Bauausführung 60+ gehen wir auf diese Bedürfnisse ein. Weil das Bausystem von Bio-Solar-Häusern® so flexibel ist, können die Räume an die sich ändernden Anforderungen angepasst und barrierefrei gebaut werden.

## Gewerbebauten

Weil das Bau- und Energiesystem Bio-Solar-Haus® so flexibel, gesund, umweltfreundlich und energiesparend ist, eignet es sich auch sehr gut für Büro-, Gewerbe- und Industriebauten sowie für kommunale Gebäude wie Schulen und Kitas.

So wurden bereits mehrere Objekte nach dem Bau- und Energieprinzip Bio-Solar-Haus® gebaut.

Bio-Solar-Häuser werden in 4 Ausbaustufen angeboten:

- als Selbstbauhaus
- als Selbstbauhaus Plus
- als Ausbauhaus und
- als schlüsselfertiges Haus.

## Die Bio-Solar-Haus Ausbaustufen

### Das Selbstbauhaus

Wir führen alle Planungsleistungen für Sie durch, erstellen die Tragkonstruktion, bringen die Wärmedämmung ein. Den Wandaufbau und den kompletten Innenausbau übernehmen Sie selbst.

### Das Selbstbauhaus Plus

Zusätzlich zu unseren Leistungen beim Selbstbauhaus übernehmen wir auch den kompletten Dachaufbau.

### Das Ausbauhaus

Sie erhalten von uns ein von außen fertiges und gedämmtes Haus. Der vollständige Innenausbau liegt in Ihren Händen.

### Das schlüsselfertige Haus

Wir planen und bauen Ihr Haus komplett nach Ihren Wünschen bis zur schlüsselfertigen Übergabe an Sie. Sie brauchen sich um nichts zu kümmern.

Wir informieren Sie ausführlich und unverbindlich über alle Details.

## Selbstbauseminare

Bauherren können im Sonnenpark in St. Alban Selbstbauseminare besuchen. In diesen Seminaren lernen sie alle Handgriffe, die zur Erstellung ihres Bio-Solar-Hauses® notwendig sind.

Dazu sind keine besonderen handwerklichen Fähigkeiten oder besonderen Werkzeuge nötig.



Selbstbauseminare sind für Bauherren ausgelegt, die kurz vor der Realisierung ihres Bio-Solar-Hauses® stehen und bereits mit den Grundprinzipien der Bio-Solar-Haus®-Bauweise vertraut sind.

Während der gesamten Bauphase und auch darüber hinaus betreut Sie einer unserer Baufachleute als Ihr persönlicher Bauleiter und Berater.

Die aktuellen Termine unserer Selbstbauseminare finden Sie auf unserer Internetseite unter

[www.bio-solar-haus.de](http://www.bio-solar-haus.de)

## Ihr Bio-Solar-Haus® – Planung und Bauablauf





# Bio-Solar-Haus® – im Einklang mit der Natur

Wir wollen unseren Bauherren mit einem Bio-Solar-Haus® einen Wohn- und Lebensraum ermöglichen, der im Einklang mit der Natur steht.

Deshalb bieten wir Ihnen rund um das Bio-Solar-Haus® weitere Möglichkeiten an, wie Sie Ihre Gesundheit und die Ihrer Umwelt schützen können.

## Regenwassernutzung

Durch die Nutzung einer Regenwasserzisterne können Sie im Haushalt bis zu 60 % des Trinkwasserverbrauchs einsparen und die Umwelt entlasten, indem Sie das in der Zisterne gesammelte Regenwasser als Brauchwasser verwenden.

## Netzfreeschaltung

Mit dem Einbau eines Netzfreeschalters ist es möglich, elektromagnetische Felder, z.B. in den Schlafräumen, zu minimieren.

## Abschirmung gegen Elektro-Smog

Elektromagnetische Strahlung entsteht auch außerhalb eines Gebäudes. Mit einer entsprechenden Abschirmung des Hauses kann dieser Elektro-Smog ferngehalten werden.

## Feng Shui

Feng Shui harmonisiert Energien und bringt sie in Einklang mit der Natur. Sie können eine Feng-Shui-Beratung in die Planungsphase Ihres Bio-Solar-Hauses® einbeziehen. Das kann Ihnen dabei helfen, sich darüber klar zu werden, wie Ihr Haus gestaltet sein sollte, damit Sie sich in ihm auch wirklich wohl fühlen.



## Erfahrungen aus der Praxis

Das Bio-Solar-Haus® wird in jährlich zunehmenden Stückzahlen als Einfamilienhaus, Doppelhaus oder Bürogebäude gebaut. Mehrere hundert Bauherren bestätigen, dass ihre gesundheitlichen Beschwerden wie Asthma, Allergien, Rheuma oder Neurodermitis sich nicht nur wesentlich gebessert haben, sondern bei vielen ganz verschwanden. Selbst Tierhaarallergiker können jetzt wieder Haustiere ohne Beschwerden halten.

# Erfahrungen im Bio-Solar-Haus®

## Erfahrungsbericht

Dr. Haiko Pieplow

Wenn man in einem Bio-Solar-Haus® lebt, lernt man schnell die hervorragende Raumluftqualität zu schätzen und zu genießen. Nach einer gewissen Zeit treten auch noch andere angenehme Effekte zu Tage. Wir sind kaum noch krank. Die üblichen Erkältungskrankheiten treten seltener und wenn doch, dann in schwächerer Form auf. In den letzten zwei Jahren, seit denen wir in unserem Bio-Solar-Haus® wohnen, haben sich die Hausstaub- und Tierhaarallergien, unter denen mein Sohn und meine Frau litten, zurückgebildet. Wegen der Allergien wäre uns früher die Haltung von Katzen unmöglich gewesen. Heute bewachen zwei dieser netten Gesellen unser Haus.

## Erfahrungsbericht

Familie Jacobi

Im Winter heizen wir bei Tagestemperaturen von ca. 5 Grad alle zwei Tage den Holzofen etwa zwei Stunden. Bei Tagestemperaturen von unter 0 Grad befeuern wir den Ofen jeden Tag 2 Stunden. Die Temperatur im Wasserspeicher liegt dann bei ca. 50°C.

Da neben dem oberen Badezimmer der Warmwasserspeicher steht, brauchen wir selbst bei Außentemperaturen von -10° C das Bad nicht heizen. Die Fensterflächen vom Wohnbereich zum Wintergarten können bei sonnigem Wetter auch im Winter weit geöffnet werden, um die Wärme in den Wohnbereich zu lassen.

Unser kompletter Energieverbrauch im Jahr 2008 betrug 3.700 KW/h Strom sowie ca. 4 Rm Holz. Dies ergibt 680 Euro pro Jahr (630 Euro für Strom und 50 Euro für Holz).

## Interview

Familie Becker

*Wie sind Sie überhaupt auf das Bio-Solar-Haus® gekommen?*

Unsere Tochter hat leider Probleme mit Hausstaubmilben und Schimmelsporen. Im Rahmen der Ursachenforschung und der Suche nach Alternativen zur herkömmlichen Energiesparbauweise mit luftdicht versiegelten Wohnräumen sind wir dann auf das Bio-Solar-Haus® gestoßen, das uns auch optisch sehr gut gefallen hat. Wir haben uns damit befasst und festgestellt, dass alles wirklich Hand und Fuß hatte. Danach waren wir zweimal zum Probewohnen im Sonnenpark. Die Kinder waren quasi als „Testpersonen“ dabei.

*Und wie war das Ergebnis?*

Es war ein voller Erfolg. Allen voran erklärte meine Tochter den Test als bestanden. Sie war fast vollkommen beschwerdefrei.

*Jetzt wohnen Sie seit zweieinhalb Jahren in Ihrem eigenen Bio-Solar-Haus®. Spüren Sie eine Langzeitwirkung?*

Ja, ganz deutlich. Die Häufigkeit von Erkältungskrankheiten ging bei der ganzen Familie zurück. Die Tochter ist fast beschwerdefrei und wenn sie mal das Wochenende woanders verbracht hat, freut sie sich, wieder in das angenehme Raumklima zurückzukommen. Allgemein stellen wir fest, dass dieses besondere Raumklima mit seiner niedrigen Luftfeuchte in Verbindung mit der Wandstrahlungsheizung positive Auswirkungen auf die Vitalität hat. Und das Wissen, dass uns keine Lüftungsanlage im Zweifel mit verschmutzter Luft vollblasen kann und konstruktiv Hausstaubmilben und Schimmel ausgeschlossen sind, gibt uns große Sicherheit.

## Haus von Familie Pieplow



## Haus von Familie Jacobi



## Haus von Familie Becker



# Auszüge aus unseren Gästebüchern



**Familie H. aus Hellenthal**

„Die Ökopioniere der 70er und 80er Jahre würden sich ein „Loch in die Mütze freuen“, eine solche Umsetzung ihrer Träume gesehen und erlebt zu haben.“

**Herr W. und Frau K.**

„... so dass wir uns sehr schön von der angenehmen Strahlungswärme und dem insgesamt sehr angenehmen Raumklima überzeugen konnten. Beindruckt hat uns die Diffusionsoffenheit des Hauses.“



**Familie M. aus Berlin**

„Herzlichen Glückwunsch - wieder eine junge Familie von ihrem tollen Konzept überzeugt: Beeindruckend, mit wie wenig Technik so ein tolles Wohnklima erreicht wird. Auch unsere Kinder haben morgens 2 Stunden mehr als normal geschlafen !!“



**O., T. und M. aus Schottland**

„Die Anreise aus Schottland hat sich gelohnt. Wir konnten 2 Tage in Haus 4 und 1 Tag in Haus 9 wohnen, und die Erfahrung ist durchweg sehr gut. Endlich ein durchdachtes Konzept für ein Niedrigenergiehaus. Vielen Dank auch noch einmal für die sehr freundliche Aufnahme und das sehr gute Selbstbauseminar - wir haben sehr viel gelernt. Allen Interessenten sehr zu empfehlen.“

**E. und J. aus Leverkusen**

„Wir sind mit großer Skepsis aus Leverkusen nach St. Alban gekommen - doch euer Konzept hat uns überzeugt! Die Möglichkeit zum Probewohnen ist großartig, denn nur wenn man es mal selbst erlebt hat, kann man glauben,

dass so etwas möglich ist.“

**Familie B. aus Brieselang**

„Wir haben die Vorzüge der Sonnenhäuser nun zum zweiten Mal genossen. Im Sommer und im Winter konnte uns die Bauweise (Temperierung und viel Licht) überzeugen.“

**Familie L.**

„Wir waren sehr gespannt auf das Wohnen in einem Bio-Solar-Haus. Ist es nicht zu hellhörig? Sind die Wände wirklich so dampfdurchlässig und verschwinden auch die Gerüche? Kann man den Wintergarten auch in der Übergangszeit Ende März nutzen? Und siehe da : Ja, Ja, Ja! Es funktioniert!“

**Familie aus Friedberg**

„Ihr Hauskonzept hat uns längst überzeugt. Nachdem wir im Januar in Haus 4 waren und jetzt das gelungene Haus 8 testen durften, werden wir wohl 'eckig' in Holz bauen. Wir freuen uns schon sehr auf unser eigenes 'Wohlfühlhaus' und jetzt gleich auf das Selbstbauseminar - tolles Angebot!“

**Herr S. und Herr F.**

„... Darüber hinaus war die Beratungsklasse - wir empfehlen jedem Interessenten ein Probewohnen - denn nur in der Praxis kommen einem die richtigen Fragen und können dann gleich vor Ort beantwortet werden.“

**Familie B. aus Selzach**

„Besten Dank für das sehr gute Beratungsgespräch und die enorme Geduld unserer Fragenbeantwortung.“

# Treffpunkt-e im Sonnenpark

## Solarstrom erleben

Die Photovoltaikanlage auf dem Dach des "Treffpunkt-e" besteht aus 25 monokristallinen Modulen mit einer Gesamtleistung von 5 kWp. Mit einer Fläche von 32 m<sup>2</sup> wird ein Gesamtjahresstromertrag von fast 5.000 kWh erreicht.

Der produzierte Strom fließt zum Verbrauch direkt in das Netz des Sonnenparks. Der nicht verbrauchte Teil wird in einem Batteriespeicher mit einer Kapazität von 10.5 kWh für den späteren Verbrauch gespeichert. Noch überschüssiger Strom wird gegen eine Vergütungsberechnung in das örtliche Stromnetz eingespeist.

Erfahren Sie am Beispiel der installierten Anlage, wie der erste Schritt zum autarken Haus aussehen könnte.

## Elektromobilität wird "erfahrbar"

Verschaffen Sie sich einen ersten Eindruck, wie die Elektromobilität der Zukunft aussieht.

Die im Sonnenpark zum Verleih bereitstehenden Elektro-Fahrräder (Pedelecs), die Elektro-Skateboards (Mobo's) und das Elektro-Moped (Elmoto) werden direkt über die PV-Anlage des "Treffpunkt-e" mit Strom versorgt.



Sie zeigen, daß Mobilität aus regenerativen Energien bereits möglich ist.

## Umweltfreundliche LED-Beleuchtung

LED-Lampen sind eine energiesparende und umweltfreundliche Alternative zu Glüh- und Energiesparlampen für Ihr Zuhause. Anhand verschiedener Beispiele, auch in unseren Probewohnhäusern teilweise bereits verbaut, können Sie die unterschiedlichen Varianten vergleichen.



Für ein ausführliches Informationsgespräch vereinbaren Sie bitte einen Termin mit Herr Killian von der Firma eQsol unter der Telefonnummer

**0 63 62 / 92 27 65.**

Weiterführende Informationen finden Sie auch im Internet unter

**www.treffpunkt-e.de**



# Probewohnen im Sonnenpark St. Alban

Überzeugen Sie sich selbst von den vielen Vorteilen eines Bio-Solar-Hauses®

Dieses einzigartige Angebot ist die ideale Möglichkeit für Sie, am eigenen Leibe zu erfahren, wie es sich anfühlt, in einem Bio-Solar-Haus® zu wohnen. So lernen Sie am besten die Funktionsweise des Hauses kennen und erleben, wie sich das gesunde Raumklima auf Ihr Wohlbefinden auswirkt.

## Information und kostenlose Beratung

Während Ihres Probewohnaufenthaltes stehen Ihnen unsere Mitarbeiter für alle Fragen rund ums Bio-Solar-Haus® zur Verfügung.

Buchung unter der Telefonnummer

**0 63 62 / 92 27 - 11**

oder über das Internet unter

**[www.probewohnen.com](http://www.probewohnen.com)**

## Beratung im Sonnenpark St. Alban

Immer mehr Menschen in Deutschland und auf der ganzen Welt interessieren sich für das innovative und zukunftsweisende Bau- und Energiesystem Bio-Solar-Haus®.

Damit verbunden ist ein hoher Informations- und Beratungsbedarf. Kommen Sie deshalb in unsere Zentrale nach St. Alban, hier beraten Sie die Fachleute, die später auch Ihr Haus bauen werden. Der Sonnenpark ist werktags von 08:00 Uhr - 17:00 Uhr sowie samstags, sonntags und an Feiertagen zwischen 10:00 Uhr - 17:00 Uhr geöffnet.

Das Buch zum Bio-Solar-Haus® mit vielen weiteren Informationen über das Bau- und Energiesystem können Sie über unsere Internetseite, direkt bei uns im Sonnenpark oder im Buchhandel bestellen.

Für die Bestellung:  
ISBN 978-3-8448-5366-7



# Kontakt

## Bio-Solar-Haus® GmbH

Sonnenpark  
67813 St. Alban  
Tel.: 0 63 62 / 92 27-0  
Fax: 0 63 62 / 92 27-27  
Internet: [www.bio-solar-haus.de](http://www.bio-solar-haus.de)  
E-Mail: [info@bio-solar-haus.de](mailto:info@bio-solar-haus.de)



<http://www.facebook.com/biosolarhaus>



<http://twitter.com/biosolarhaus>



<http://www.youtube.com/biosolarhaus>



Rufen Sie uns an - wir sind gerne für Sie da!

**Telefon: 0 63 62 / 92 27 0**

Oder besuchen Sie uns im Internet unter

**[www.bio-solar-haus.de](http://www.bio-solar-haus.de)**





Gemarkung Falkensee

