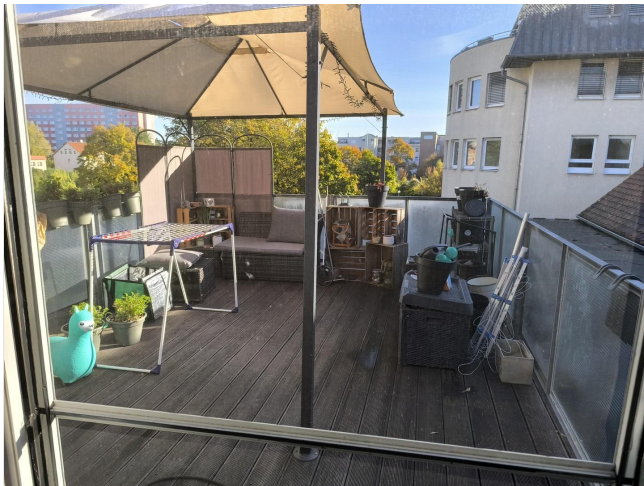


Exposé

Wohnung in Magdeburg

4-Zimmer Maisonettewohnung mit Terasse



Objekt-Nr. OM-308452

Wohnung

Vermietung: **770 € + NK**

Ansprechpartner:
Sebastian Bethke
Telefon: 0176 82456624

Abendstr. 15 b
39124 Magdeburg
Sachsen-Anhalt
Deutschland

Baujahr	1997	Mietsicherheit	1.540 €
Etagen	2	Übernahme	ab Datum
Zimmer	4,00	Übernahmedatum	01.01.2025
Wohnfläche	98,00 m ²	Zustand	Neuwertig
Nutzfläche	98,00 m ²	Schlafzimmer	3
Energieträger	Gas	Badezimmer	2
Nebenkosten	100 €	Etage	1. OG
Heizkosten	110 €	Heizung	Zentralheizung
Summe Nebenkosten	210 €		

Exposé - Beschreibung

Objektbeschreibung

Das Objekt wurde saniert ist voll unterkellert und verfügt über einen Glasfaseranschluss.

Ausstattung

Eine gemütliche ca. 98qm große Maisonettenwohnung mit zentralgelegener Treppe, welche in den oberen Bereich, der über einen 2. Toilette verfügt, führt.

Die Wohnung wirkt offen und hell. Das Tageslichtbad ist mit einer Badewanne und einer Dusche ausgestattet. Es gibt einen Abstellraum, welcher gut als Kleiderschrank fungieren kann.

Die Wohnung ist mit einer Einbauküche ausgestattet und entspannt wird auf der großzügigen Dachterasse.

Fußboden:

Laminat, Fliesen

Weitere Ausstattung:

Dachterasse, Vollbad, Einbauküche

Sonstiges

Bitte kontaktieren Sie mich telefonisch zur Absprache eines Termins zur Besichtigung, wochentags zwischen 15:30 - 18:00Uhr.

Lage

Das sanierte Mehrfamilienhaus befindet sich in der Abendstr. 15 b im Stadtteil "Neue Neustadt". Dieser Stadtteil besticht durch seine zentrale Lage und sehr gute Anbindung an die öffentlichen Verkehrsmittel. Sowohl Straßenbahn als auch Bus sowie diverse Einkaufsmöglichkeiten sind fußläufig innerhalb der nächsten 300m zu erreichen. Man erreicht die Innenstadt, egal ob mit den öffentlichen Mitteln oder mit dem Auto, in wenigen Minuten. Ärzte, Apotheken, Fitnesscenter und Dinge des täglichen Bedarfs sind ebenfalls in unmittelbarer Nähe zu finden.

Infrastruktur:

Apotheke, Lebensmittel-Discount, Allgemeinmediziner, Kindergarten, Grundschule, Hauptschule, Realschule, Gymnasium, Gesamtschule, Öffentliche Verkehrsmittel

Exposé - Energieausweis

Energieausweistyp	Bedarfsausweis
Erstellungsdatum	ab 1. Mai 2014
Endenergiebedarf	147,80 kWh/(m ² a)
Energieeffizienzklasse	D

Exposé - Galerie



Exposé - Galerie



Exposé - Galerie



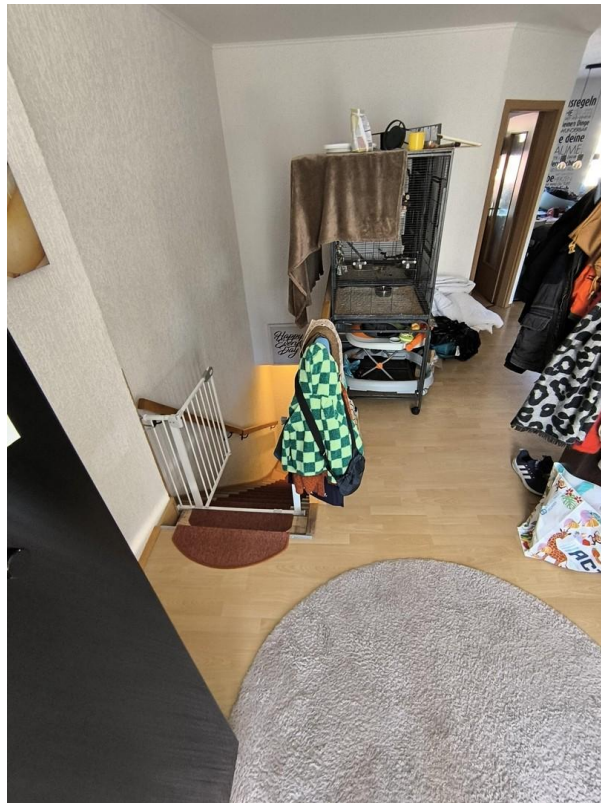
Exposé - Galerie



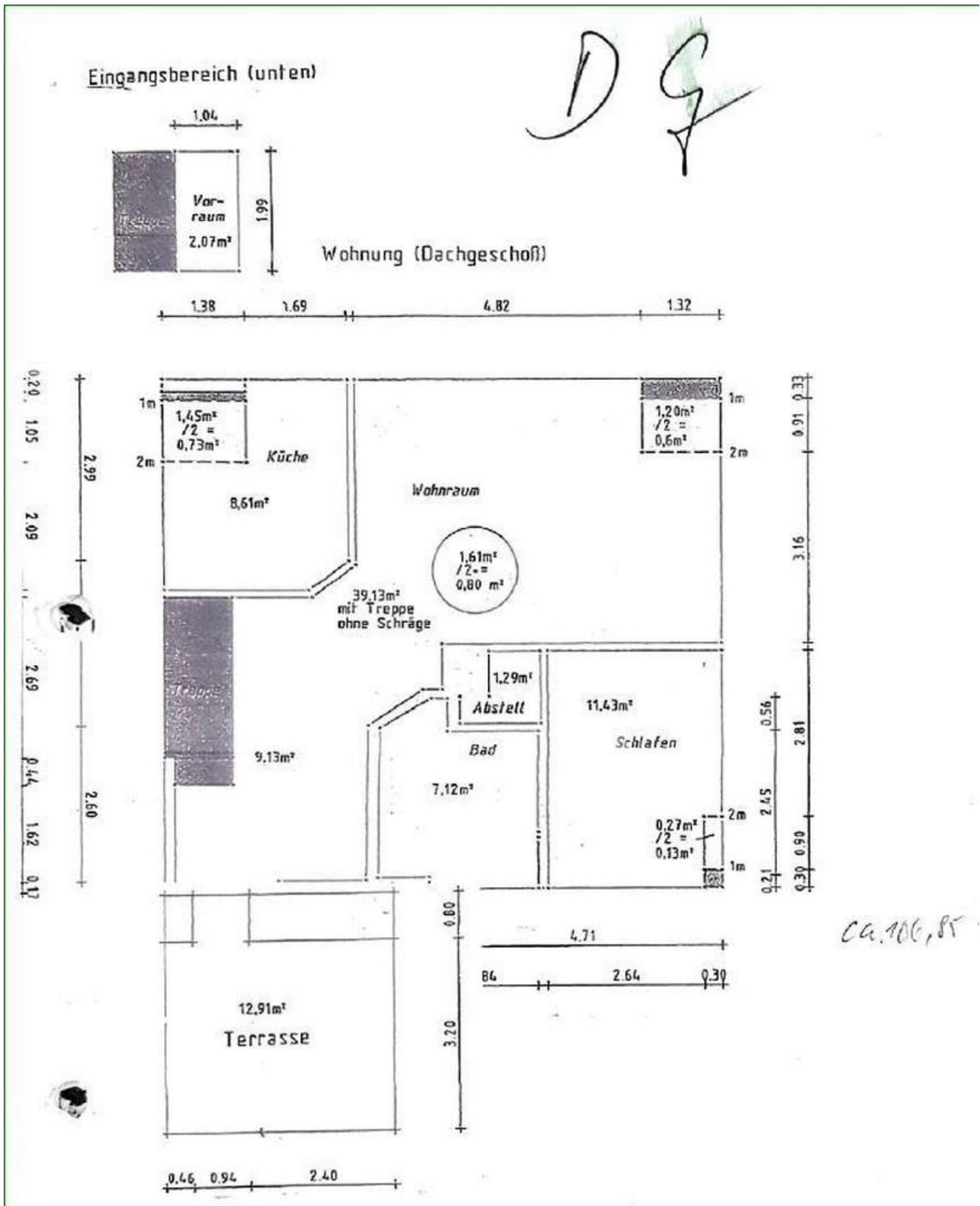
Exposé - Galerie



Exposé - Galerie



Exposé - Grundrisse



Exposé - Grundrisse

