

Exposé

Doppelhaushälfte in Drebber

1,74% Kfw40 Förderung kann übernommen werden



Objekt-Nr. OM-308508

Doppelhaushälfte

Verkauf: **360.000 €**

Ansprechpartner:

Suhling

Telefon: 0151 73038698

An der Feuerwehr

49457 Drebber

Niedersachsen

Deutschland

Baujahr	2024	Übernahme	Nach Vereinbarung
Grundstücksfläche	370,00 m ²	Zustand	Erstbezug
Zimmer	4,00	Stellplätze	2
Wohnfläche	125,00 m ²	Heizung	Fußbodenheizung
Energieträger	Luft-/Wasserwärme		

Exposé - Beschreibung

Objektbeschreibung

Bei dieser exklusiv angebotenen Doppelhaushälfte handelt es sich um ein ganz besonderes Angebot. Die im Preis enthaltene PV-Anlage sorgt für ein einzigartiges energetisches Gesamtkonzept. Es wird eine maximal hohe Autarkiequote erreicht. Die Anlage verfügt über einen Energiespeicher, der auf den durchschnittlichen Verbrauch abgestimmt ist. Die kontrollierte Wohnraumbelüftung ermöglicht ein ganzjährig angenehmes Raumklima. Der Warmwasserspeicher, welcher in der Wärmepumpenanlage enthalten ist, deckt den notwendigen Warmwasserbedarf. Im gesamten Haus ist eine Fußbodenheizung installiert. Alle Fenster sind mit elektrischen Rolläden ausgestattet. Ebenso haben Sie eine moderne Glasfaseranbindung.

Die Planungsphase für den Neubau ist bereits abgeschlossen. Jedoch können Sie zum jetzigen Zeitpunkt noch aktiv an Veränderungen Ihrer Doppelhaushälfte Einfluss nehmen.

Die genaue Raumaufteilung entnehmen Sie bitte den beigefügten Grundrissen.

Für die Absprache von Besichtigungsterminen sowie weiteren Fragen stehe ich Ihnen jederzeit gerne zur Verfügung.

Ausstattung

sehr hohe Energieeffizienz

PV- Anlage + Energiespeicher

Moderne Wärmepumpenanlage mit Fußbodenheizung

Schlüsselfertig inkl. Fußboden und Badausstattung

Fußboden:

Fliesen, Vinyl / PVC

Lage

- Zentral gelegen, mit den Städten Diepholz, Vechta und Lohne in direkter Nähe.
- Bäcker, Kita, Schule, Metzker, Sport, alles Fußläufig erreichbar
- Ruhige schöne Wohngegend

Exposé - Galerie



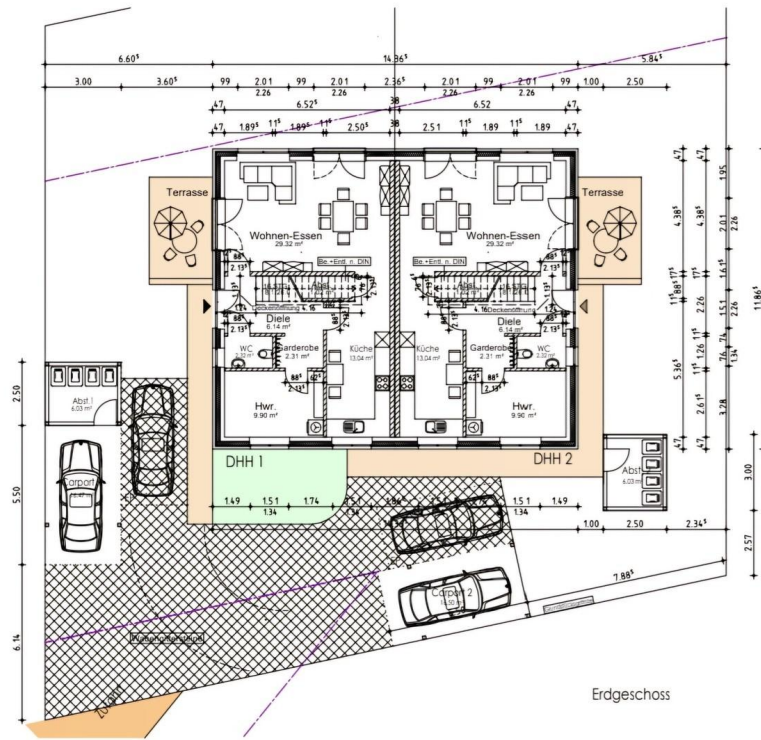
Exposé - Galerie



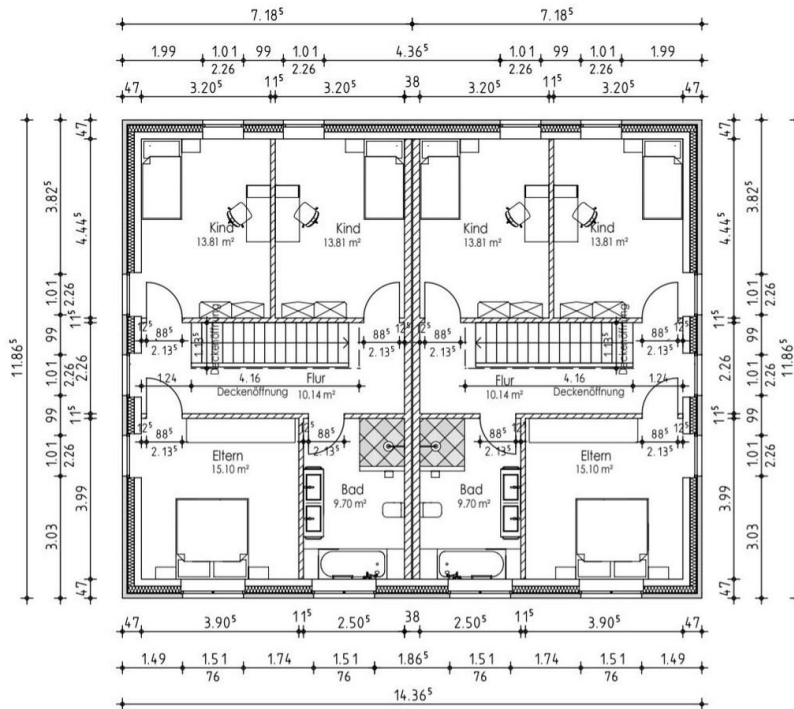
Exposé - Galerie



Exposé - Galerie



Erdgeschoss



Obergeschoss

Obergeschoss

Exposé - Galerie



Norden

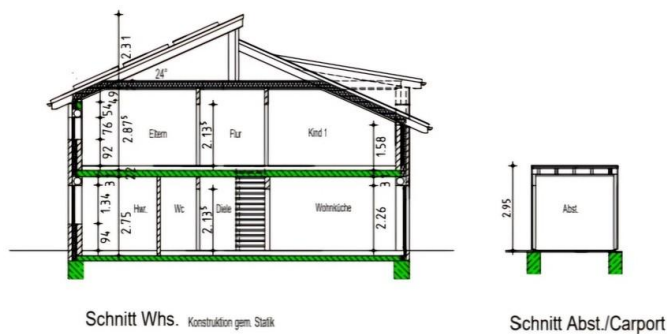


Osten

Ansicht 1



Süden



Schnitt Whs. Konstruktion gem. Statik

Schnitt Abst./Carport

Ansicht 2