

Exposé

Erdgeschosswohnung in Berlin

Neubau 2-Zimmer-Wohnung in Rue Montesquieu, Berlin



Objekt-Nr. OM-308663

Erdgeschosswohnung

Vermietung: **1.100 € + NK**

Ansprechpartner:
Aleksandra Stojanovska

Rue Montesquieu 15
13469 Berlin
Berlin
Deutschland

Baujahr	2022	Summe Nebenkosten	250 €
Etagen	1	Übernahme	sofort
Zimmer	2,00	Zustand	Neuwertig
Wohnfläche	58,50 m ²	Schlafzimmer	1
Nutzfläche	62,00 m ²	Badezimmer	1
Energieträger	Fernwärme	Etage	Erdgeschoss
Nebenkosten	130 €	Heizung	Zentralheizung
Heizkosten	120 €		

Exposé - Beschreibung

Objektbeschreibung

Neu gebaute (2022), ruhige 2-Zimmer-Wohnung im Erdgeschoss. Die Küche mit großem Kühlschrank, Induktionsherd (Backofen) und kleiner Geschirrspülmaschine ist bereits installiert.

Das Gebäude verfügt über einen Fahrradabstellraum und Abstellraum im Keller.

Die Wohnung befindet sich im ersten Stock, hat Parkettboden und Fußbodenheizung.

Wenige Minuten von der S-Bahn-Station entfernt.

Bitte beachten Sie, dass vor dem Haus noch bis Ende September 2024 Bauarbeiten stattfinden. Deshalb ist die Straße vor dem Haus gesperrt.

Da das Viertel zu einem Öko-Siedlungsgebiet wird, bringen Sie eine neue Buslinie in nur 20 Minuten zum Alexanderplatz.

Ausstattung

- Bauknecht Induktions-Kochfeld 60cm
- Bauknecht Einbau Herd A+, 65L
- Bauknecht Dunstzugshaube mit AMC100 - AktivkohlfILTER
- Bauknecht Einbau Kühl-Gefrierkombination 20M -193 cm
- Bauknecht Vollint. Geschirrspüler 45cm

Fußboden:

Parkett

Weitere Ausstattung:

Balkon, Keller, Einbauküche

Lage

Das Objekt finden Sie in lebendiger Gegend in Berlin Waidmannslust (Reinickendorf). Mehrere Buslinien und die S-Bahnlinien S1 und S26 sind fußläufig zu erreichen. In Laufnähe gibt es ein paar Supermärkte, Restaurants, eine Bäckerei, ein Café und ein Einkaufszentrum. Mehrere Fitnessstudios, Grün- und Parkanlagen, Modegeschäfte, eine Buchhandlung und eine Tierhandlung finden Sie ebenfalls vor Ort.

Bitte beachten Sie, dass vor dem Haus noch bis Ende September 2024 Bauarbeiten stattfinden. Deshalb ist die Straße vor dem Haus gesperrt.

Da das Viertel zu einem Öko-Siedlungsgebiet wird, bringen Sie eine neue Buslinie in nur 20 Minuten zum Alexanderplatz.

Infrastruktur:

Apotheke, Lebensmittel-Discount, Allgemeinmediziner, Kindergarten, Grundschule, Hauptschule, Öffentliche Verkehrsmittel

Exposé - Energieausweis

Energieausweistyp	Verbrauchsausweis
Erstellungsdatum	ab 1. Mai 2014
Endenergieverbrauch	53,80 kWh/(m ² a)
Energieeffizienzklasse	B



Exposé - Galerie



Wohnzimmer mit Einbauküche

Exposé - Galerie



Wohnzimmer



Wohnzimmer

Exposé - Galerie



Wohnzimmer



Wohnzimmer

Exposé - Galerie

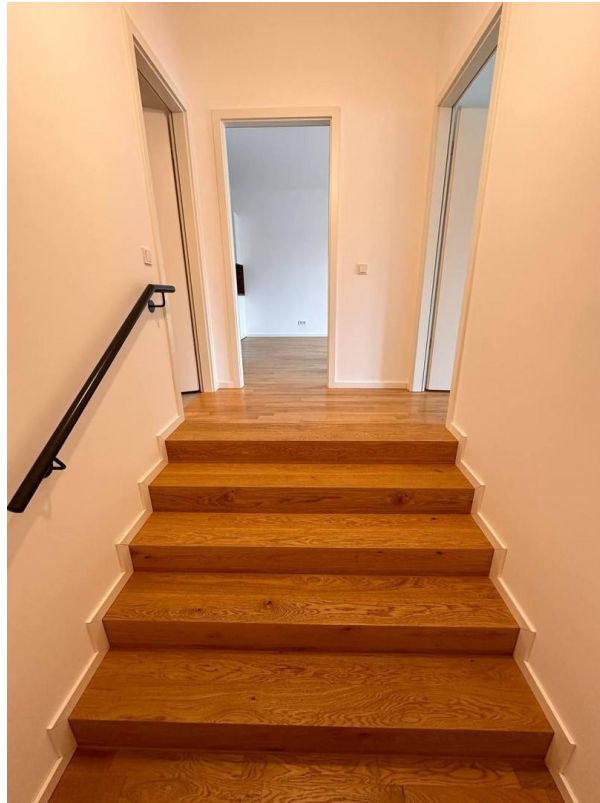


Wohnzimmer

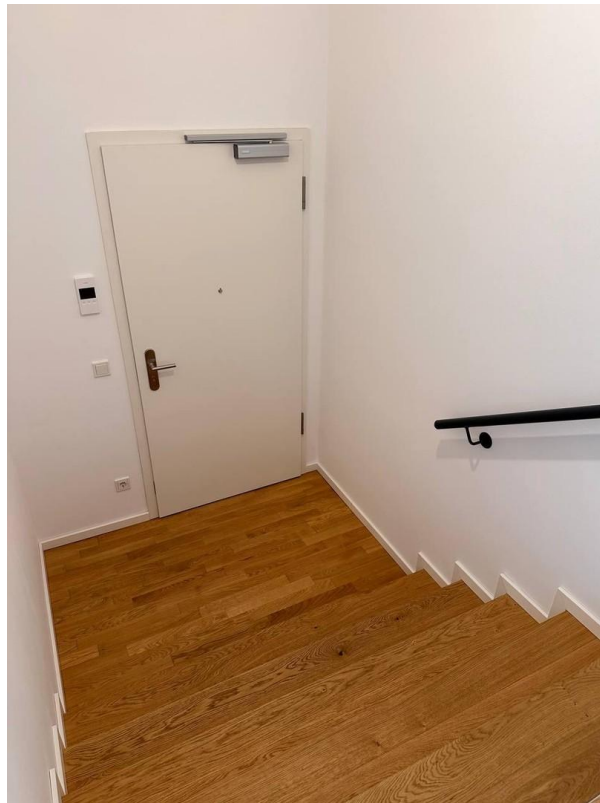


Schlafzimmer

Exposé - Galerie



Flur



Flur

Exposé - Galerie



Badezimmer

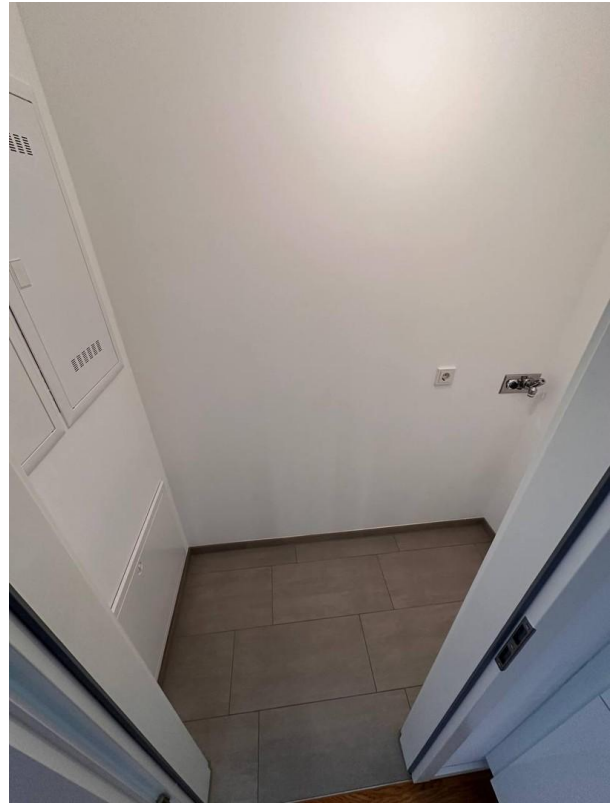


Badezimmer

Exposé - Galerie



Badezimmer



Logia



Gebäudekomplex

Exposé - Galerie



Gebäudekomplex

Exposé - Grundrisse

