

Exposé

Schloss in Bad Karlshafen

Historisches Jagdschloss aus 1765



Objekt-Nr. OM-308695

Schloss

Verkauf: **1.999.999 €**

34385 Bad Karlshafen
Hessen
Deutschland

| | | | |
|-------------------|-------------------------|------------|-------------------------|
| Baujahr | 1765 | Nutzfläche | 2.891,00 m ² |
| Grundstücksfläche | 2.014,00 m ² | Übernahme | Nach Vereinbarung |
| Zimmer | 32,00 | Garagen | 1 |
| Wohnfläche | 2.402,00 m ² | | |

Exposé - Beschreibung

Objektbeschreibung

Willkommen zu einem unvergleichlichen Immobilienangebot, das den Gipfel der Exklusivität repräsentiert: ein prächtiges Jagdschloss mit angrenzenden Nebengebäuden und einem schönen Garten.

Inmitten des barocken Ensemble, direkt am historischen Hafen gelegen, verortet sich das traditionsreiche Schlosshotel in das geschichtsträchtige Städtchen Bad Karlshafen, welches von den Flüssen Diemel und Weser gerahmt wird.

Das Gebäude wurde als ehemaliges Jagdschloss des Landgrafen Friedrich II 1765 fertiggestellt und seit ca. 1850 wird das traditionsreiche Gebäudeensemble durchgängig als Hotel betrieben.

Das Grundstück (mit drei Flurgrundstücke) hat eine Fläche von ca. 2.014 qm. Die Gesamtnutzfläche des Hotels und den Nebengebäuden beträgt 2.890,94 qm.

Hauptgebäude:

Baujahr ab 1760, traditionsreiches Gebäudeensemble, Aufstockung ca. 1832, Umbau in den Jahren 1970 und 1991/92, lfd. Teilinstandsetzungen in den 90er Jahren und fortlaufend; Massivbauweise, Bruchstein-/Ziegelmauerwerk, historischer denkmalgeschützter Rokokosaal vom Stuckateur Johann August Nahl dem Älteren, Treppenaufgang im Jugendstil

Gesamtnutzfläche: 2.402,22 qm

Kennzahlen:

32 Hotelzimmer (10 EZ und 22 DZ)

1 Konferenzraum (für ca. 35 Personen)

1 Rokokosaal (Speisezimmer - ca. 35 Plätze)

1 Café (ca. 25 Plätze)

1 Frühstückszimmer (ca. 25 Plätze)

1 Hotelbar (ca. 20 Plätze)

2 Terrassen im Garten und zum Hafen (ca. 50 Gäste)

1 große komplett ausgestattete Hotelküche

1 Keller mit ca. 4,80 m raumhohen Sandsteinkellergewölbe

Rückwärtiges Nebengebäude / ehemaliges Wohnhaus:

Baujahr ca. 18. bis 19. Jh., Massivbauweise, eingeschossig, ausbaufähige Dachgeschoss, unsaniert, entkernt, Rohbauzustand, mögliche Nutzfläche ca. 166,05 m²

Rückwärtiges Nebengebäude / ehemaliges Wirtschaftsgebäude:

Baujahr ca. 18. bis 19. Jh., Massivbauweise, Ziegelmauerwerk, eingeschossig, tlw. ausgebautes Dachgeschoss, unsaniert, mögliche Nutzfläche: 322,67m², heutige Nutzung als Garage

Dieses außergewöhnliche Schlossanwesen bietet eine einmalige Kombination aus Geschichte und Tradition sowie Erweiterungspotenzial durch die umfassenden Nebengebäude. Ihrer Fantasie sind keine Grenzen gesetzt: Ob Hotel oder Privatwohn-

sitz mit Spa im Gewölbekeller, exklusives Mehrfamilienwohnen, Pflegeeinrichtungen oder auch betreutes Wohnen mit größeren Wohneinheiten – alles ist vorstellbar.

Es ist der perfekte Ort für all jene, die das Besondere suchen und höchsten Wert auf Exklusivität legen. Lassen Sie sich von der historischen Pracht dieses Anwesens verzaubern und entdecken Sie Ihre neue Immobilie.

Preis:

1.999.999€ VB

Kontakt

Kontaktieren Sie uns noch heute per Direktnachricht um weitere Informationen zu erhalten und einen Besichtigungstermin zu vereinbaren.

Ausstattung

Fußboden:

Parkett, Teppichboden, Fliesen

Weitere Ausstattung:

Balkon, Terrasse, Garten, Keller, Fahrstuhl, Vollbad, Duschbad, Einbauküche, Gäste-WC, Kamin

Lage

Bad Karlshafen, ein Kurort im Dreiländereck Hessen-Niedersachsen-Nordrhein-Westfalen, bietet eine perfekte Mischung aus Geschichte, Kultur und Natur. Der historische Barockhafen wurde vor kurzem saniert und dient als Yachthafen mit direkter Anbindung an die Weser. Die Umgebung lädt zu erholsamen Wanderungen und Radtouren ein.

Entfernung zu:

Weser: 250m

Weser-Therme: 900m

Bushaltestelle Bad Karlshafen 250m

Bahnhof Bad Karlshafen: 1km

Flughafen Kassel: 37km

Flughafen Dortmund: 150km

Flughafen Frankfurt am Main: 250km

Autobahn A44: 43km

Autobahn A7: 48km

Infrastruktur:

Apotheke, Lebensmittel-Discount, Allgemeinmediziner, Kindergarten, Grundschule, Gesamtschule, Öffentliche Verkehrsmittel

Exposé - Galerie



Bad Karlshafen



Bad Karlshafen an der Weser

Exposé - Galerie



Hafen Bad Karlshafen



Historisches Hafenbecken

Exposé - Galerie



Ausblick von Schlossterrasse



Hotel bei Nacht

Exposé - Galerie



Hotel zum Schwan



Eingangstreppe mit Balkon

Exposé - Galerie



originaler Rokokosaal



Café Stunz

Exposé - Galerie



Bar

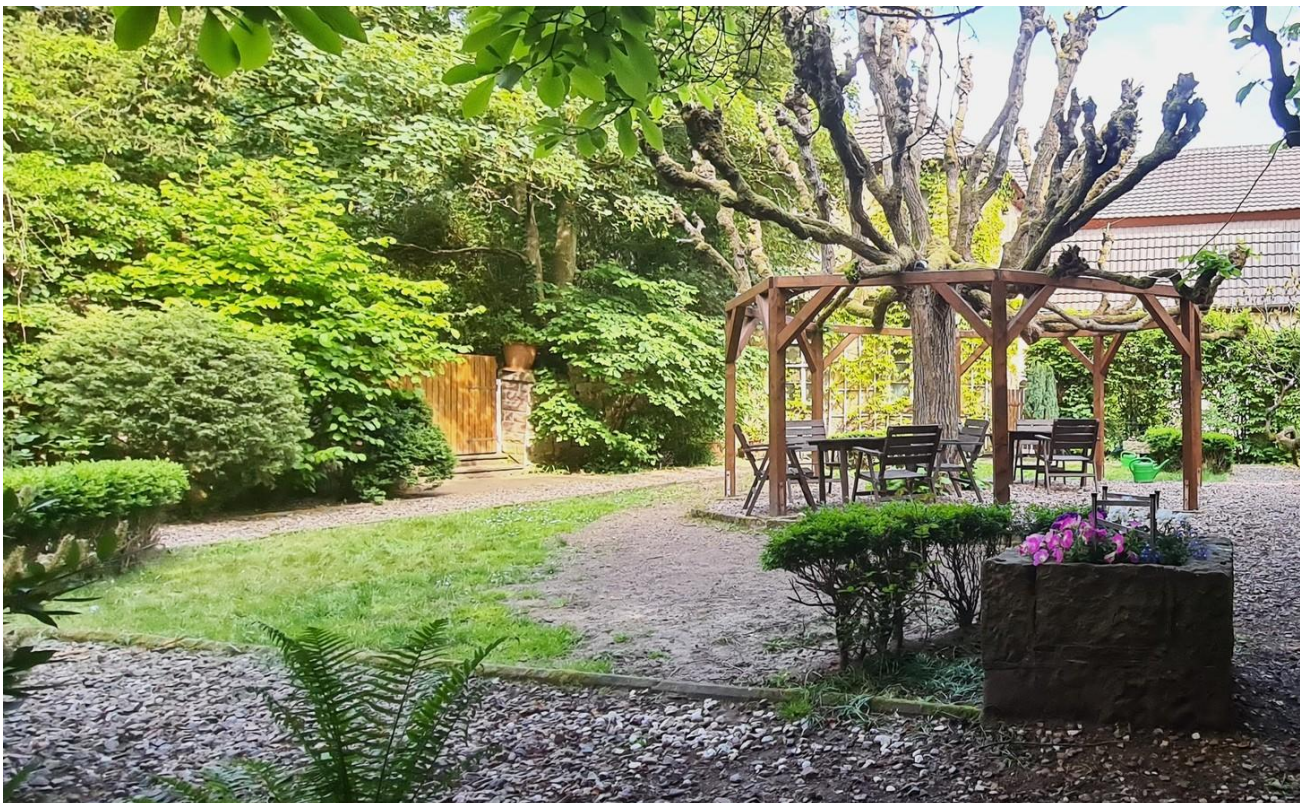


Gartenseite

Exposé - Galerie



Garten



Garten mit alter Linde

Exposé - Galerie

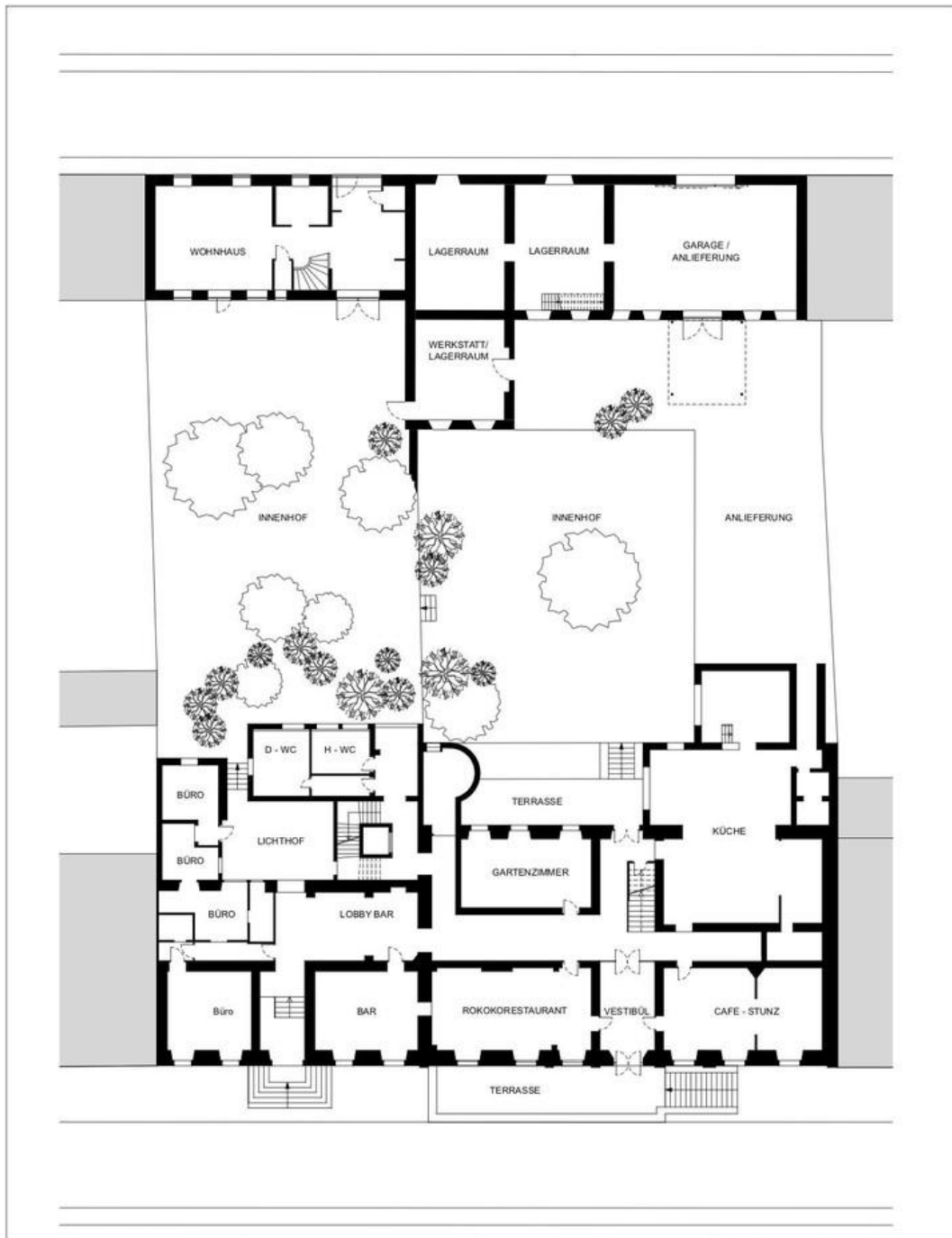


Garten



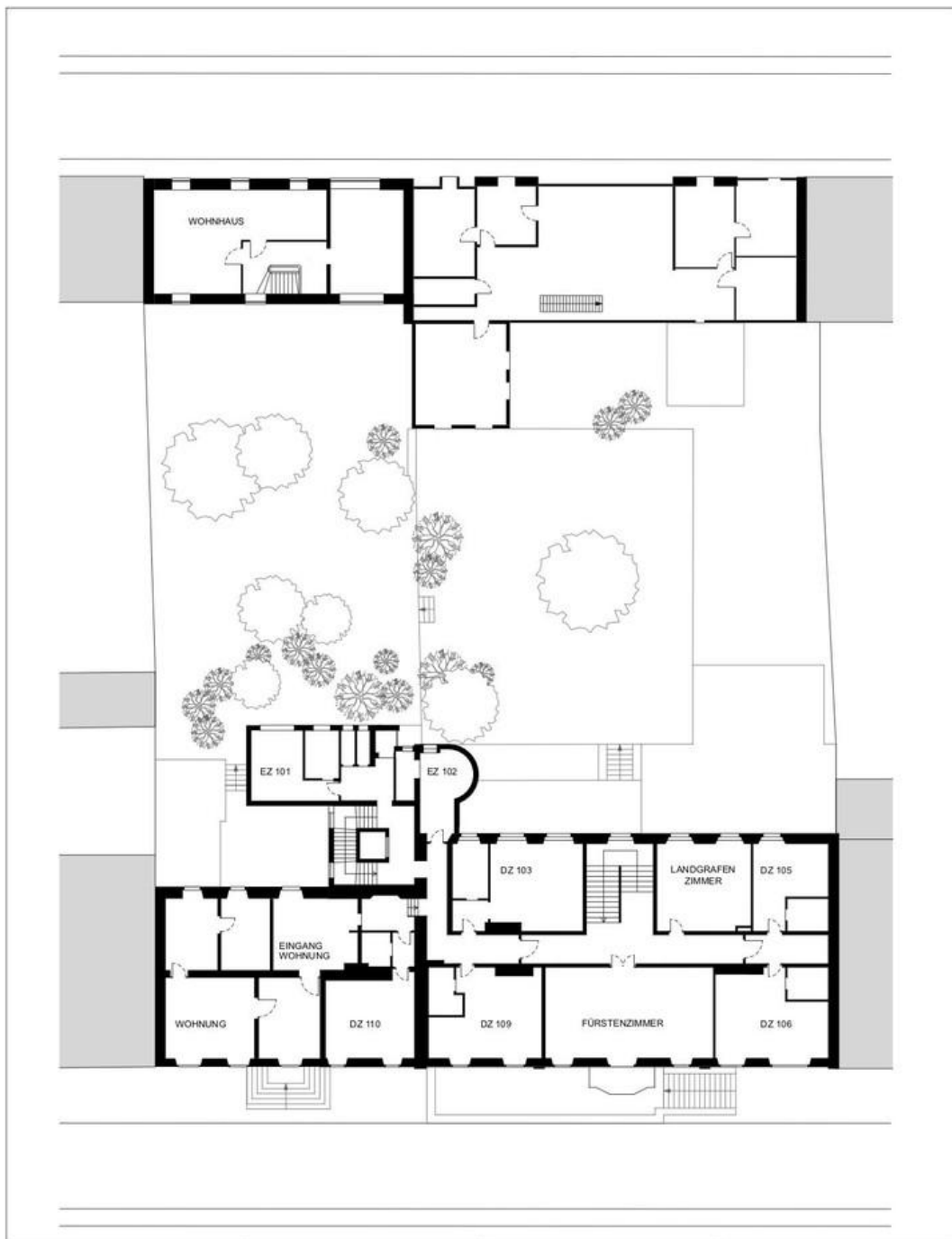
Garten

Exposé - Grundrisse



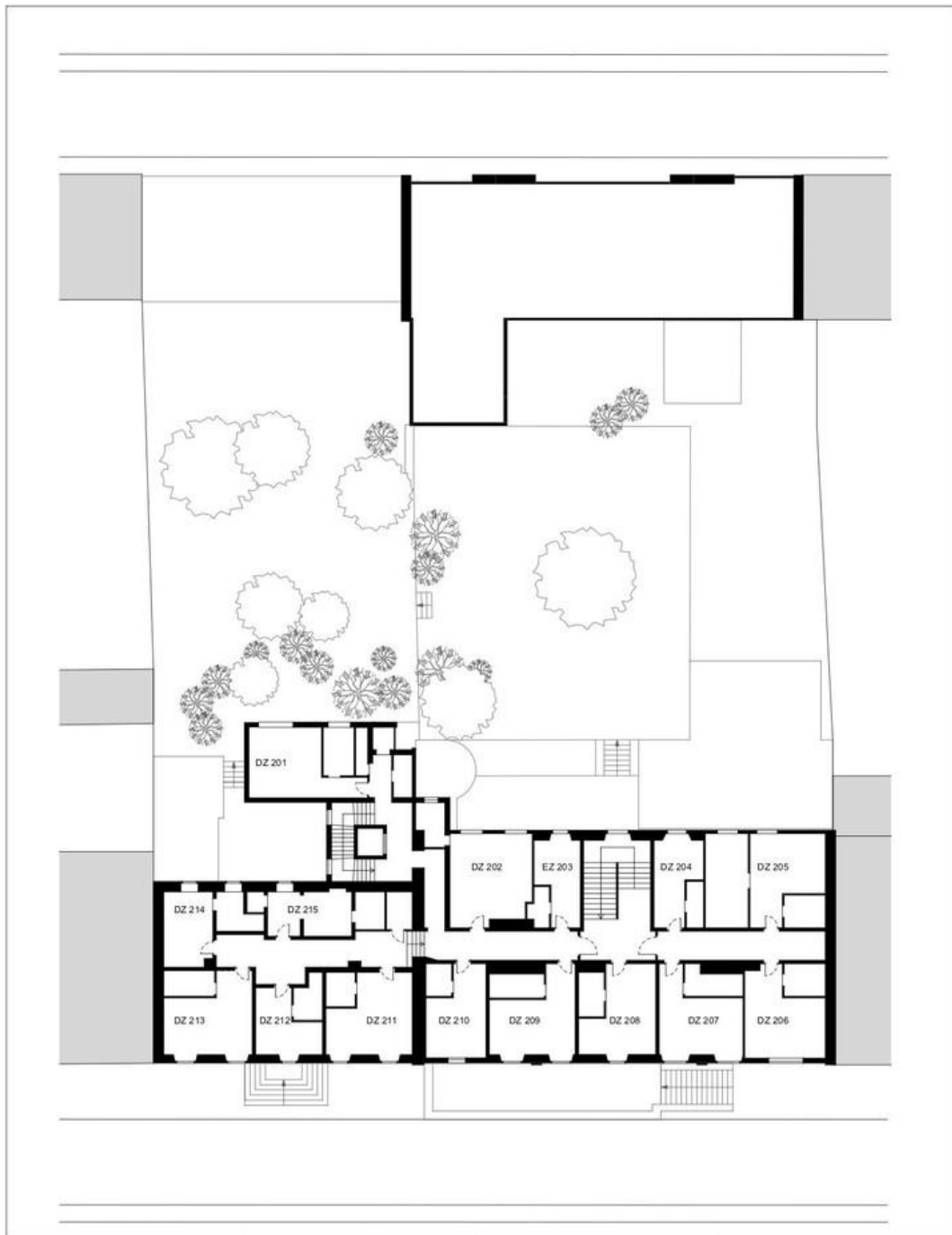
Erdgeschoss

Exposé - Grundrisse



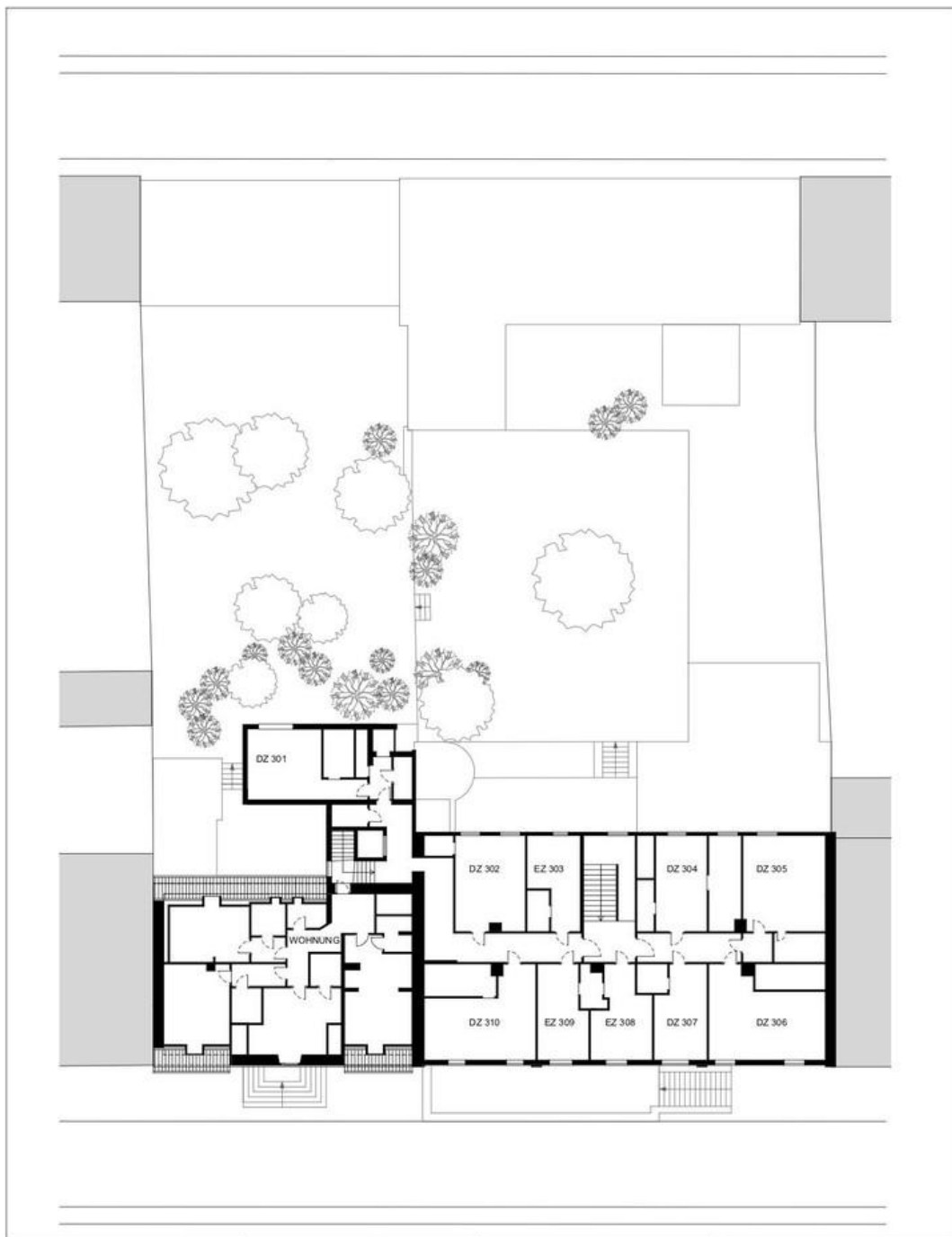
1. Obergeschoss

Exposé - Grundrisse



2. Obergeschoss

Exposé - Grundrisse



3. Obergeschoss