

Exposé

Loft, Studio, Atelier in Potsdam

**wunderschöne Remise im Hof eines Altbau MFH, vor ca.
10 Jahren neu aufgebaut**



Objekt-Nr. **OM-308863**

Loft, Studio, Atelier

Verkauf: **1.390.000 €**

14471 Potsdam
Brandenburg
Deutschland

| | | | |
|---------------|-----------------------|-------------|----------------|
| Baujahr | 2013 | Übernahme | sofort |
| Etagen | 2 | Zustand | renoviert |
| Zimmer | 5,00 | Badezimmer | 2 |
| Wohnfläche | 175,00 m ² | Stellplätze | 1 |
| Energieträger | Gas | Heizung | Zentralheizung |

Exposé - Beschreibung

Objektbeschreibung

Nach Erwerb des gesamten Objektes (Haupthaus mit Mehrfamilien- Altbau Vorderhaus samt Seitenflügel, Hof mit Remise) aus einer Ruine neu aufgebaut.

Einer von uns beiden Eigentümern ist Bauunternehmer.

Der Neuaufbau dauerte bis 2013, seither war das Gebäude an eine, anfangs dreiköpfige, Familie vermietet.

Im Erdgeschoss gibt es ein WC, einen Abstellraum und einen Technikraum, sowie einen großen Wohn- Küchen- Essraum sowie einen Garderobenschrank (eingebaut) sowie den Antritt zur Treppe ins 1. OG.

Im 1. OG befinden sich drei weitere Wohn-/ Schlafräume sowie ein Bad mit: Duschkabine, Doppelwaschtisch, Badewanne, Bidet und WC.

Fußbodenheizung.

Vollholz- Dielen im 1. OG.

Feinbeton Spachtelboden im EG.

Ausstattung

Fußboden:

Sonstiges (s. Text)

Weitere Ausstattung:

Terrasse, Garten, Vollbad, Gäste-WC

Sonstiges

Dieses Haus im Hof ist Teil einer Wohnungseigentümer Gemeinschaft, rechtlich also eine Eigentumswohnung.

An den Kosten durch Pflege/ Instandhaltung der Treppenhäuser und ähnlichen Aufwendungen, die nur das Mehrfamilienhaus betreffen sind die zukünftigen Eigentümer dieser schönen Remise nicht beteiligt.

Dafür tragen die zukünftigen Eigentümer dieses Gebäudes und des allein genutzten Grundstücksanteils die Pflege- und Instandhaltungskosten, die dieser Einheit zugerechnet werden, allein.

Lage

Im Hof eines Mehrfamilien- Altbaus, nahe des Schlossparks gelegen. Toller Garten zur Sondernutzung der zukünftigen Besitzer dieser Remise.

Sehr beliebte Wohngegend, "mitten drin" und dennoch ruhig gelegen bietet dieses Haus alles, was viele Familien als ideale Wohnbedingungen empfinden.

Alle Infrastruktur, die eine Stadt gemeinhin bietet, findet sich direkt vor der Tür und dennoch wohnt man hier sehr für sich und ruhig.

Den PKW kann man unmittelbar neben den Grundstückseingang parken.

Infrastruktur:

Apotheke, Lebensmittel-Discount, Allgemeinmediziner, Kindergarten, Grundschule

Exposé - Galerie



Teilbereich Erdgeschoß



Fassadenteil vom Garten aus

Exposé - Galerie



Treppe vom Flur im 1. OG aus



Teil vom Bad 1. OG



Teil vom Bad 1. OG

Exposé - Galerie



Blick von Grundstücksgrenze



WC im EG

Exposé - Galerie

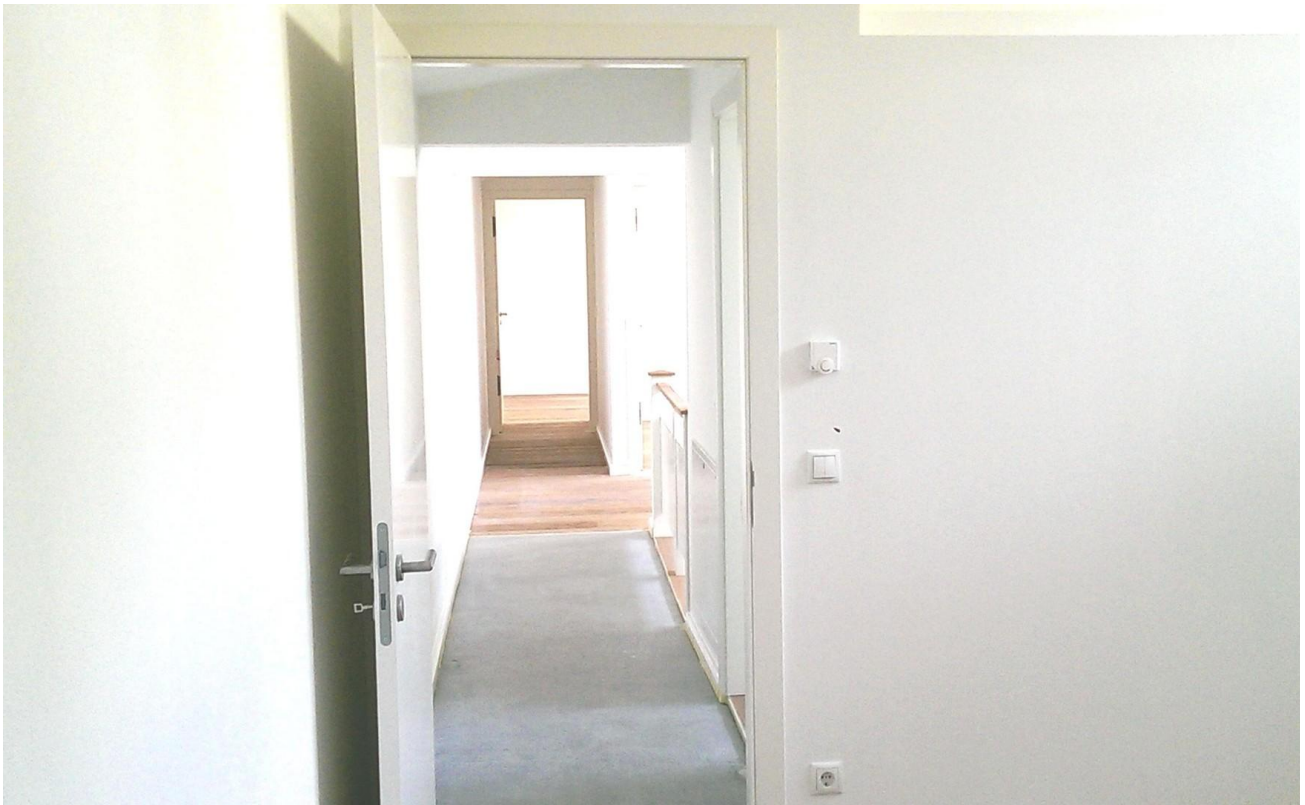


Zimmer im 1. OG



im 1. OG

Exposé - Galerie



1. OG



1. OG

Exposé - Galerie



EG



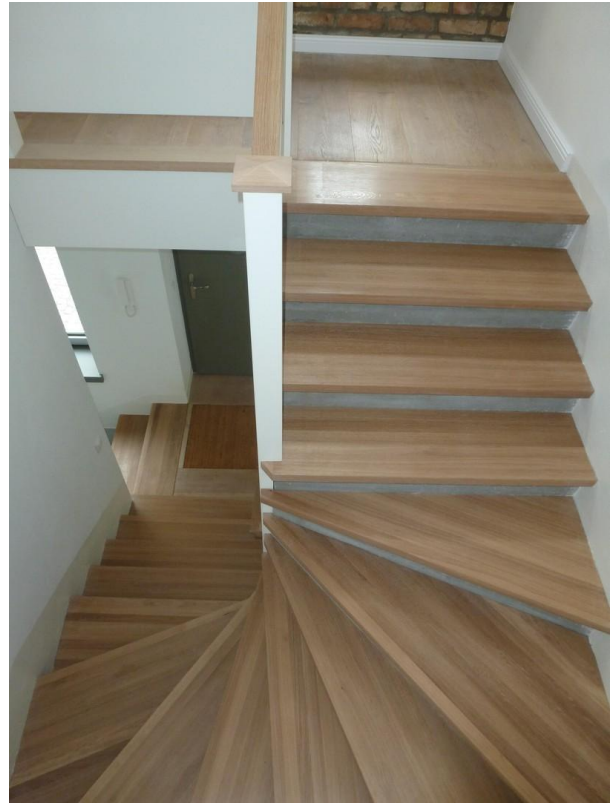
EG



Exposé - Galerie



Bad 1. OG



Betontreppe mit Eichenholz



EG

Exposé - Galerie



Gartenblick aufs Hauptgebäude



im 1. OG

Exposé - Galerie



Bauphase (über 10 Jahre her)



während der Bauphase

Exposé - Galerie



Bauphase Fußbodenheizung



Bauphase Fußbodenheizung

Exposé - Galerie



Fassade Haupthaus von Straße

Exposé - Grundrisse

