

Exposé

Wohnung in Meerbusch

Großzügige 4-Zimmer-Wohnung in Meerbusch-Lank-Latum zu vermieten



Objekt-Nr. OM-308895

Wohnung

Vermietung: **1.650 € + NK**

Ansprechpartner:
Philipp Tempel

Bismarckstraße 2c
40668 Meerbusch
Nordrhein-Westfalen
Deutschland

Baujahr	1998	Mietsicherheit	3.300 €
Etagen	2	Übernahme	Nach Vereinbarung
Zimmer	4,00	Zustand	gepflegt
Wohnfläche	150,00 m ²	Badezimmer	2
Energieträger	Gas	Etage	2. OG
Nebenkosten	150 €	Stellplätze	1
Heizkosten	100 €	Heizung	Zentralheizung
Miete Garage/Stellpl.	50 €		

Exposé - Beschreibung

Objektbeschreibung

Diese helle und geräumige 4-Zimmer-Wohnung bietet auf ca. 150 m² alles, was das Herz begehrt. Die Wohnung umfasst ein großzügiges Wohnzimmer, ein gemütliches Schlafzimmer, ein weiteres Zimmer, das als Kinderzimmer oder Büro genutzt werden kann, sowie ein viertes Zimmer, das vielseitig verwendbar ist.

Die zwei Badezimmer sind modern ausgestattet und laden zum Entspannen ein. Die Einbauküche bietet ausreichend Platz zum Kochen und Essen. Der einladende Flur verbindet alle Räume miteinander und sorgt für ein angenehmes Wohngefühl.

Besonders hervorzuheben sind die drei Balkone, die zusätzlichen Wohnraum im Freien bieten und ideal für entspannte Stunden im Freien sind.

Zudem verfügt die Wohnung über zusätzlich 50 qm Dachbodenfläche, welche als Nutzfläche zur Verfügung steht.

Diese Wohnung ist perfekt für Familien oder Paare, die ein komfortables und stilvolles Zuhause suchen.

Ausstattung

- zwei moderne Badezimmer
- Offene Einbauküche
- Drei Balkone
- Aufzug im Gebäude, der direkt zur Wohnung führt
- 1-2 Stellplätze nach Absprache verfügbar für je 50 € Stellplatzmiete
- hochwertiger Parkettboden
- ca. zusätzlich 50qm Dachbodenfläche verfügbar als Nutzfläche

Fußboden:

Parkett

Weitere Ausstattung:

Einbauküche

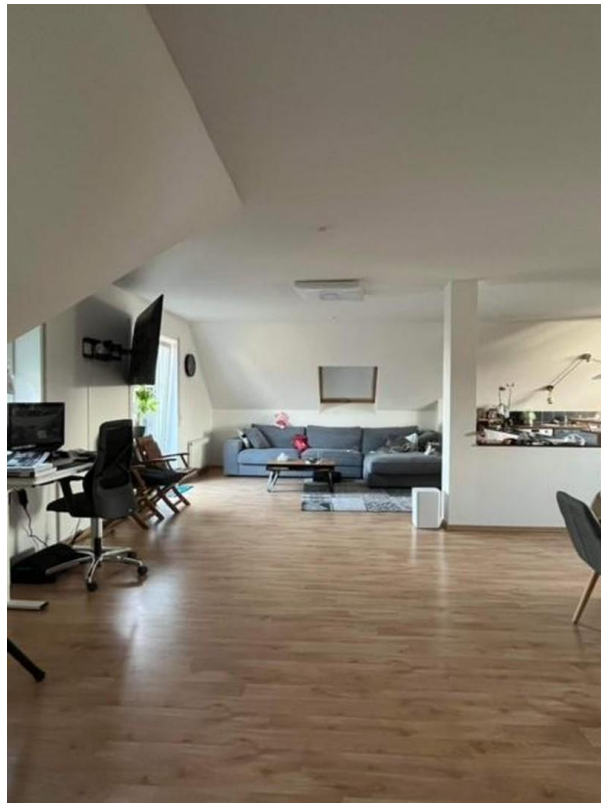
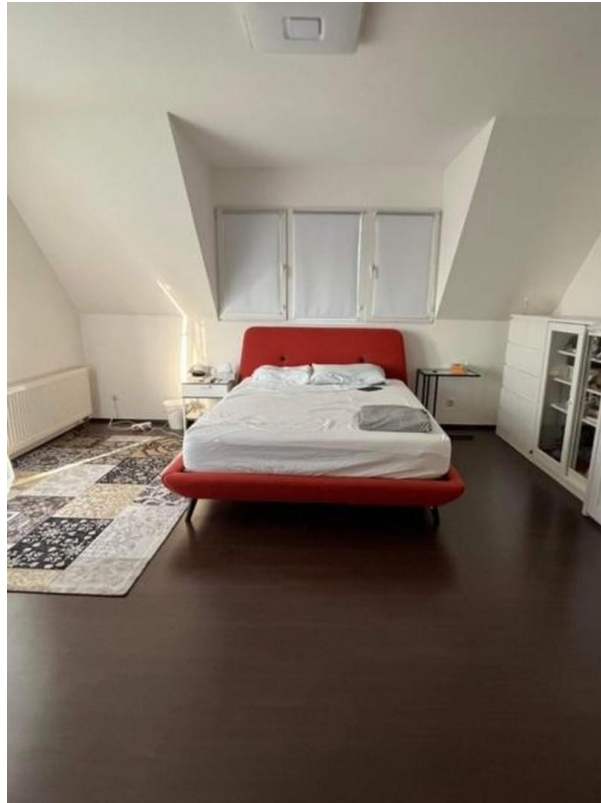
Sonstiges

Die Wohnung ist derzeit vermietet und kann nach individueller Absprache übernommen werden.

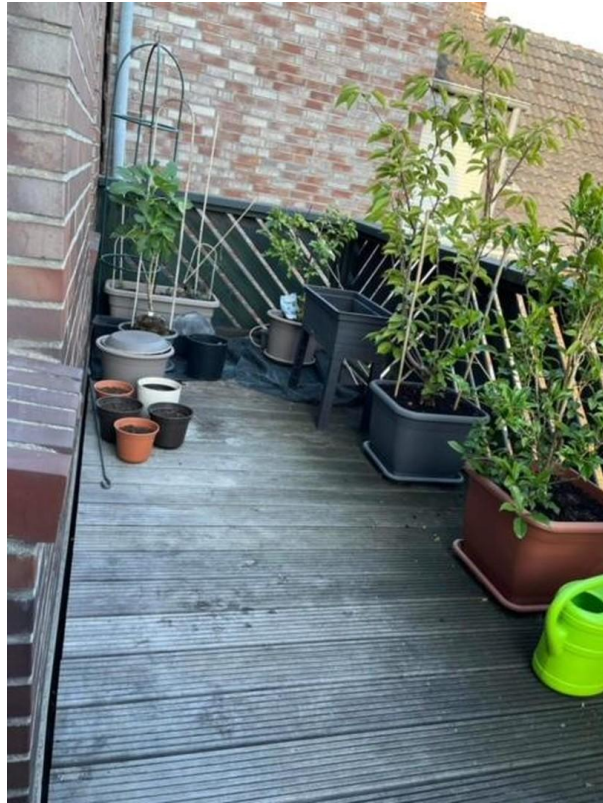
Lage

Die Wohnung liegt in einer gefragten Lage von Meerbusch-Lank-Latum, einem charmanten Stadtteil mit hervorragender Infrastruktur. Öffentliche Verkehrsmittel, Schulen, Ärzte und Geschäfte des täglichen Bedarfs sind bequem zu Fuß erreichbar. Die Umgebung ist ruhig und bietet dennoch eine schnelle Anbindung an die umliegenden Städte und das Zentrum von Düsseldorf.

Exposé - Galerie



Exposé - Galerie



Exposé - Galerie



Exposé - Galerie



Exposé - Grundrisse

