

Exposé

Einfamilienhaus in Berlin

Gepflegtes Einfamilienhaus in Berlin/Mahlsdorf - ohne Maklercourtage



Objekt-Nr. OM-308932

Einfamilienhaus

Verkauf: **675.000 €**

Ansprechpartner:
Kerstin Paukstadt

12623 Berlin
Berlin
Deutschland

Baujahr	1997	Übernahmedatum	01.10.2024
Grundstücksfläche	615,00 m ²	Zustand	gepflegt
Etagen	1	Schlafzimmer	2
Zimmer	6,00	Badezimmer	2
Wohnfläche	115,00 m ²	Stellplätze	2
Energieträger	Gas	Heizung	Fußbodenheizung
Übernahme	ab Datum		

Exposé - Beschreibung

Objektbeschreibung

Wir verkaufen ein gepflegtes Einfamilienhaus in Berlin/Mahlsdorf.

Es ist 1997 erbaut worden, vollunterkellert, EG mit ausgebautem DG mit Balkon.

Es besitzt einen Garten mit Swimmingpool und Nebengelass.

Wir verkaufen ohne Makler, deshalb bitten wir Makler uns nicht zu kontaktieren.

Makler können mit Ihren Kunden ganz normal telefonisch einen Besichtigungstermin vereinbaren und diese ohne Tätigkeit für den Verkäufer begleiten.

Es wird keine Maklerklausel o.ä. in den Kaufvertrag aufgenommen, Anbahnung zwecklos.

Besichtigungstermine/Infos: bitte über Kontaktformular

Raumaufteilung

Keller: Schlafzimmer/Waschzimmer/HA/Heizraum

EG mit Terrasse: Küche-Esszimmer verbunden mit Wohnzimmer / Zimmer / Duschbad-WC

DG mit Balkon: 2 Zimmer / Wannenbad-WC

und

Kfz-Stellplatz: für 2 Kfz

Nebengebäude: Bungalow und Verschlag

Terrasse mit Swimmingpool

Ausstattung

Fußboden:

Fliesen

Weitere Ausstattung:

Balkon, Terrasse, Garten, Keller, Vollbad, Duschbad, Pool / Schwimmbad, Einbauküche, Gäste-WC

Lage

Mahlsdorf liegt an der östlichen Stadtgrenze Berlins und grenzt an die Gemeinde Hoppegarten im Land Brandenburg. Südlich der Straße Alt-Mahlsdorf (Bundesstraßen B 1/B 5) liegt der Elsensee, einer der Kaulsdorfer Seen, sowie im Süden trennen Mahlsdorf vom Ortsteil Köpenick die Waldgebiete Dammheide und Mittelheide.

Das Berliner Stadtzentrum ist über die B1 leicht erreichbar.

Die BVG-Anbindung für Bus und Bahn ist auch gegeben.

Infrastruktur:

Apotheke, Lebensmittel-Discount, Kindergarten, Grundschule, Gesamtschule, Öffentliche Verkehrsmittel

Exposé - Energieausweis

Energieausweistyp	Verbrauchsausweis
Erstellungsdatum	ab 1. Mai 2014
Endenergieverbrauch	111,00 kWh/(m ² a)
Energieeffizienzklasse	D

Exposé - Galerie



Hinten

Exposé - Galerie



Seitenanblick-1



Seitenanblick-2

Exposé - Galerie

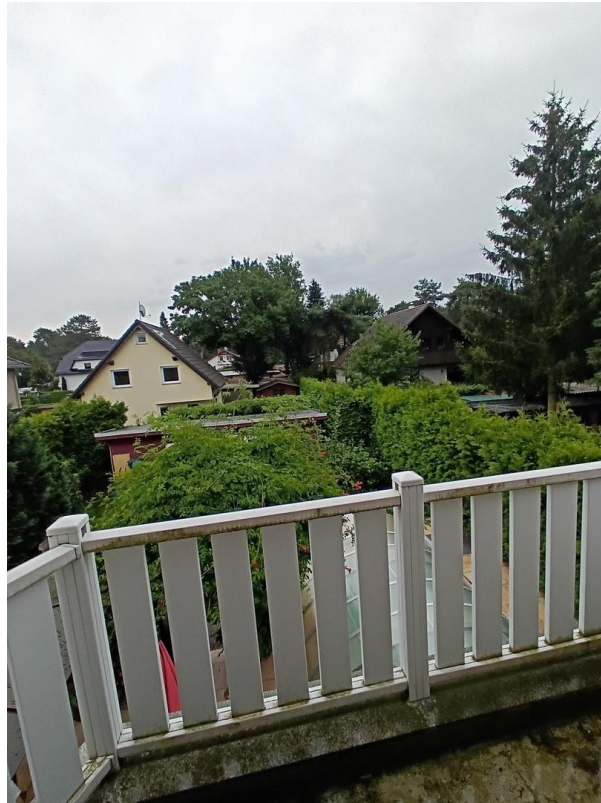


Seitenanblick-3



Seitenanblick-4

Exposé - Galerie

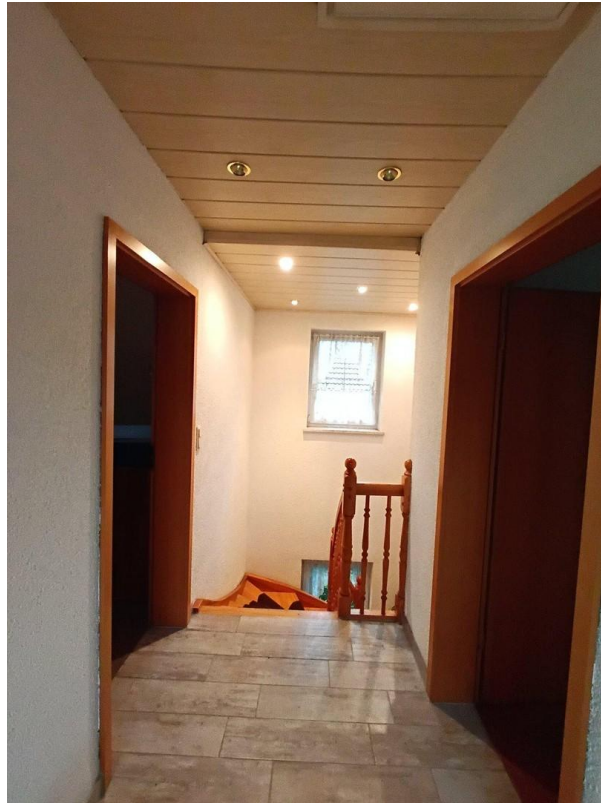


Balkon



Balkon Ausblick

Exposé - Galerie



DG



DG-Bad-1

Exposé - Galerie



DG-Bad-2



DG-Bad-3

Exposé - Galerie



DG-Bad-4



DG-Schlafzimmer

Exposé - Galerie

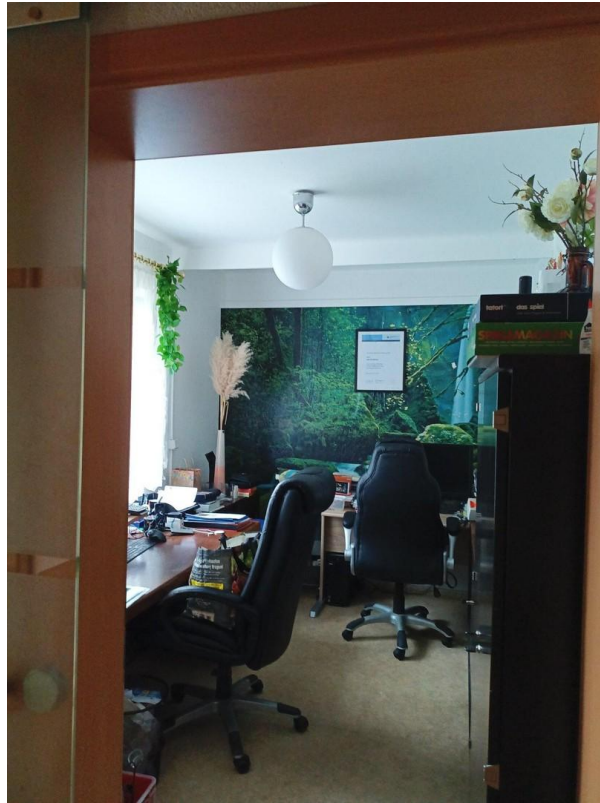


DG-Seitenverschlag



DG-Kinderzimmer

Exposé - Galerie



EG-Büro



EG-Bad-1

Exposé - Galerie



EG-Bad-2

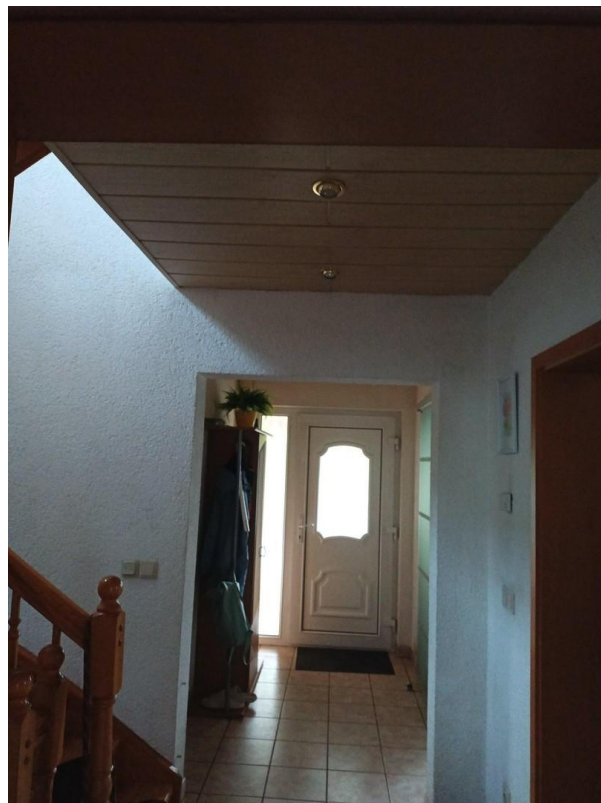


Essbereich-1

Exposé - Galerie



Essbereich-2



EG-Glur

Exposé - Galerie



EG-Küche-1



EG-Küche-2

Exposé - Galerie

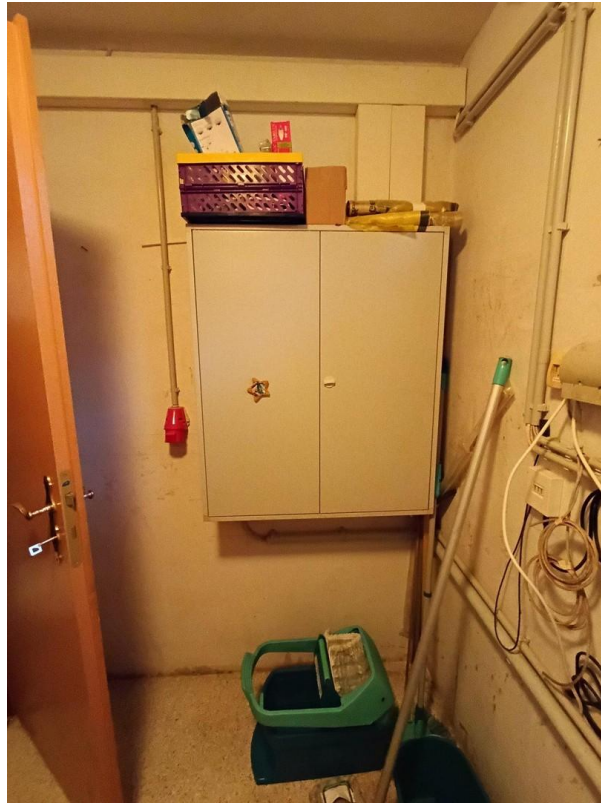


EG-Küche-3

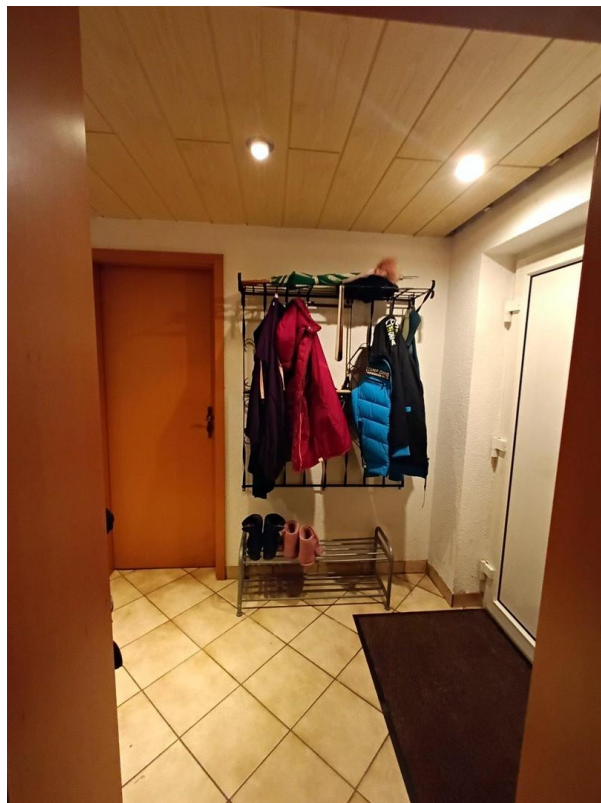


EG-Wohnzimmer

Exposé - Galerie



Keller-HWR/HAR



Keller-Flur

Exposé - Galerie



Keller-Treppe

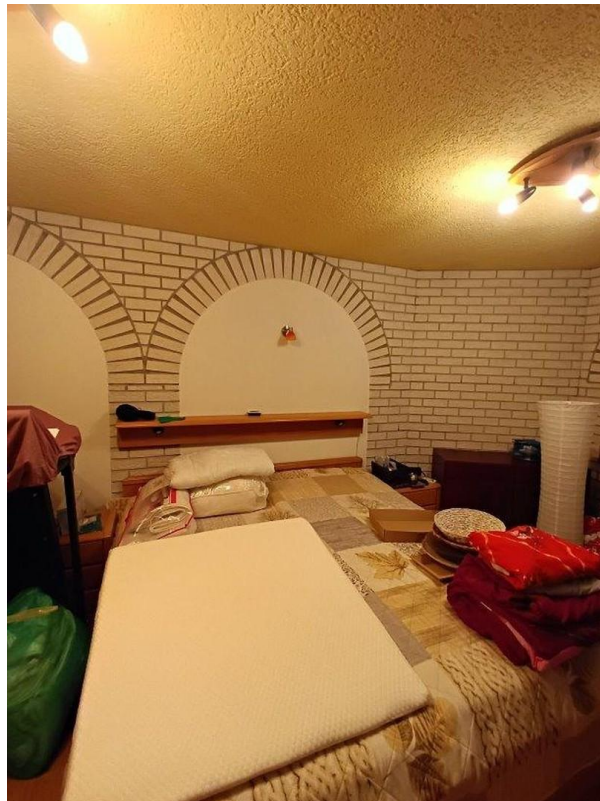


Keller-Waschraum

Exposé - Galerie



Keller-Schlafzimmer-1



Keller-Schlafzimmer-2

Exposé - Galerie



NG-Bungalow



NG-Bungalow-Seitenansicht

Exposé - Galerie



Garten-1



Garten-2

Exposé - Galerie



Garten-3

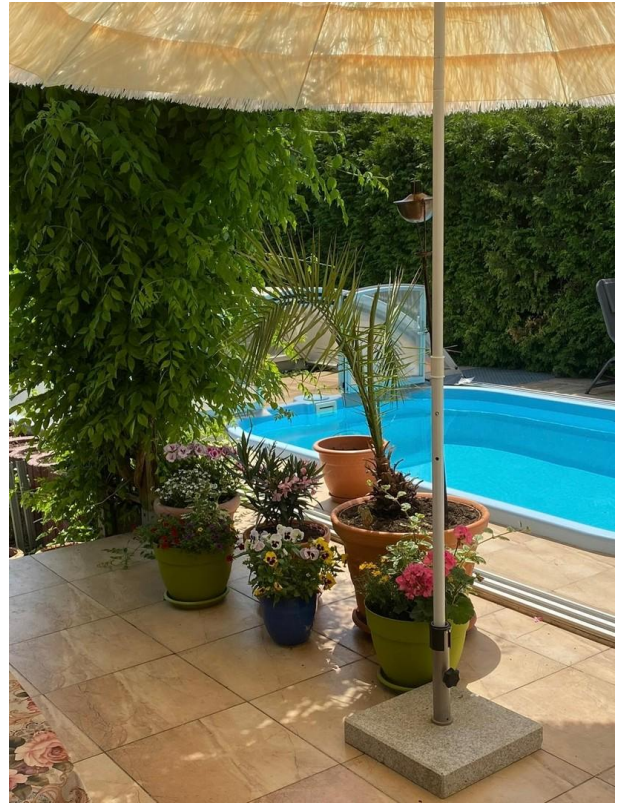


Garten-4

Exposé - Galerie



Pool-1



Pool-2



Pool-3

Exposé - Galerie

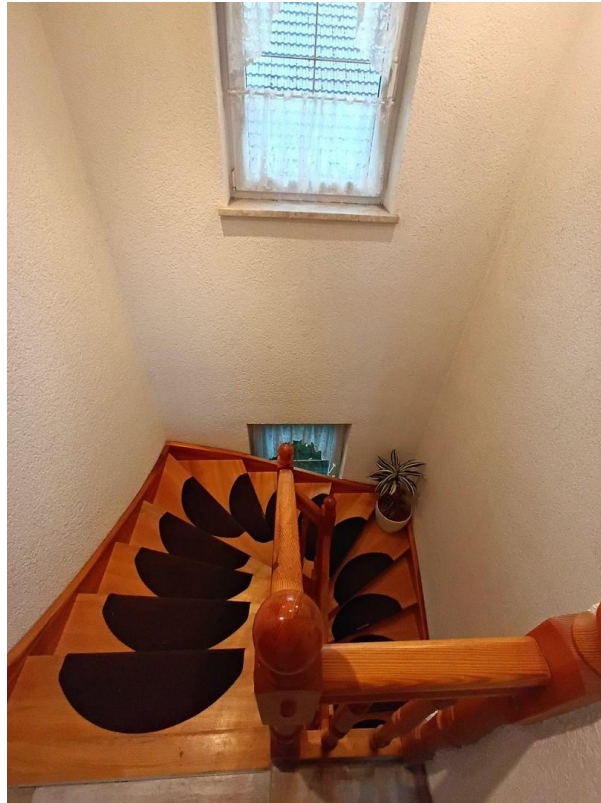


Pool-4

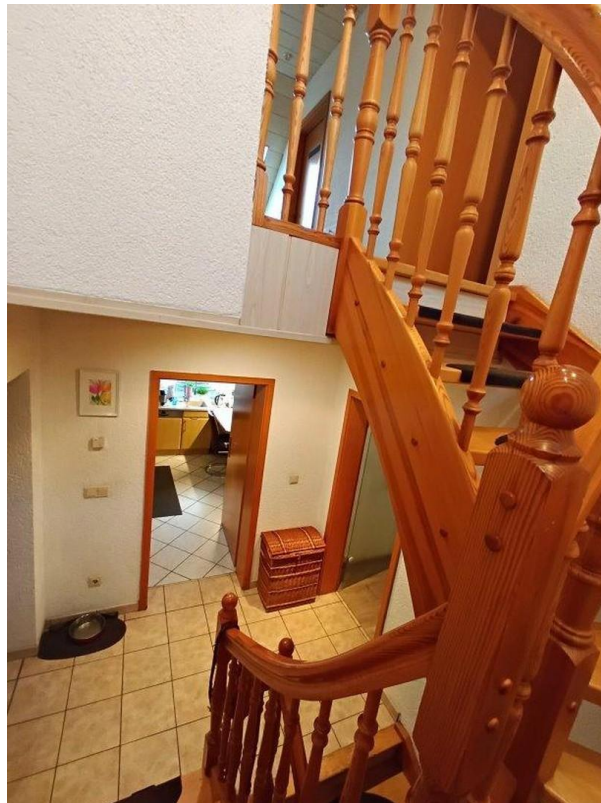


Terrasse

Exposé - Galerie

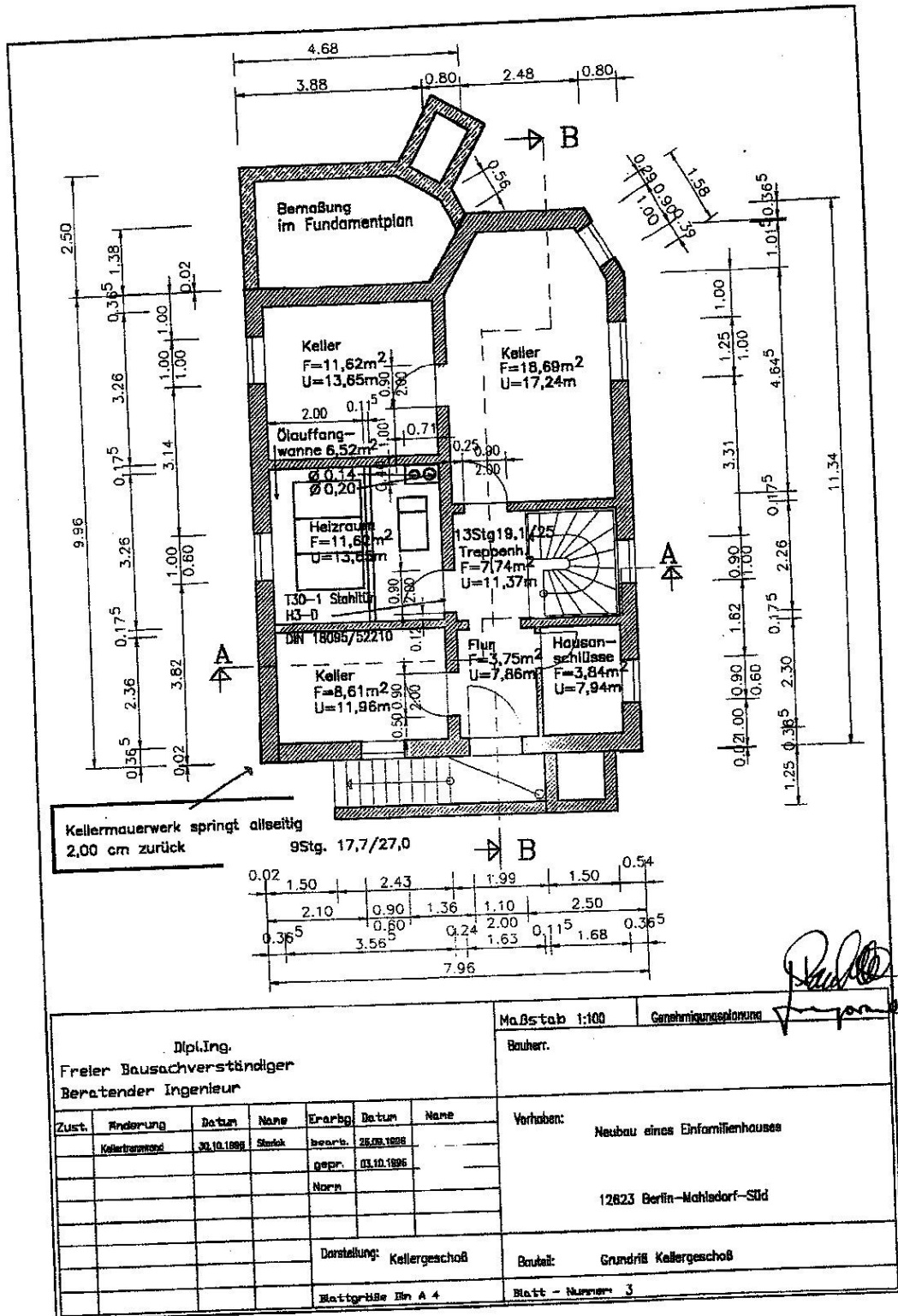


Treppe-1

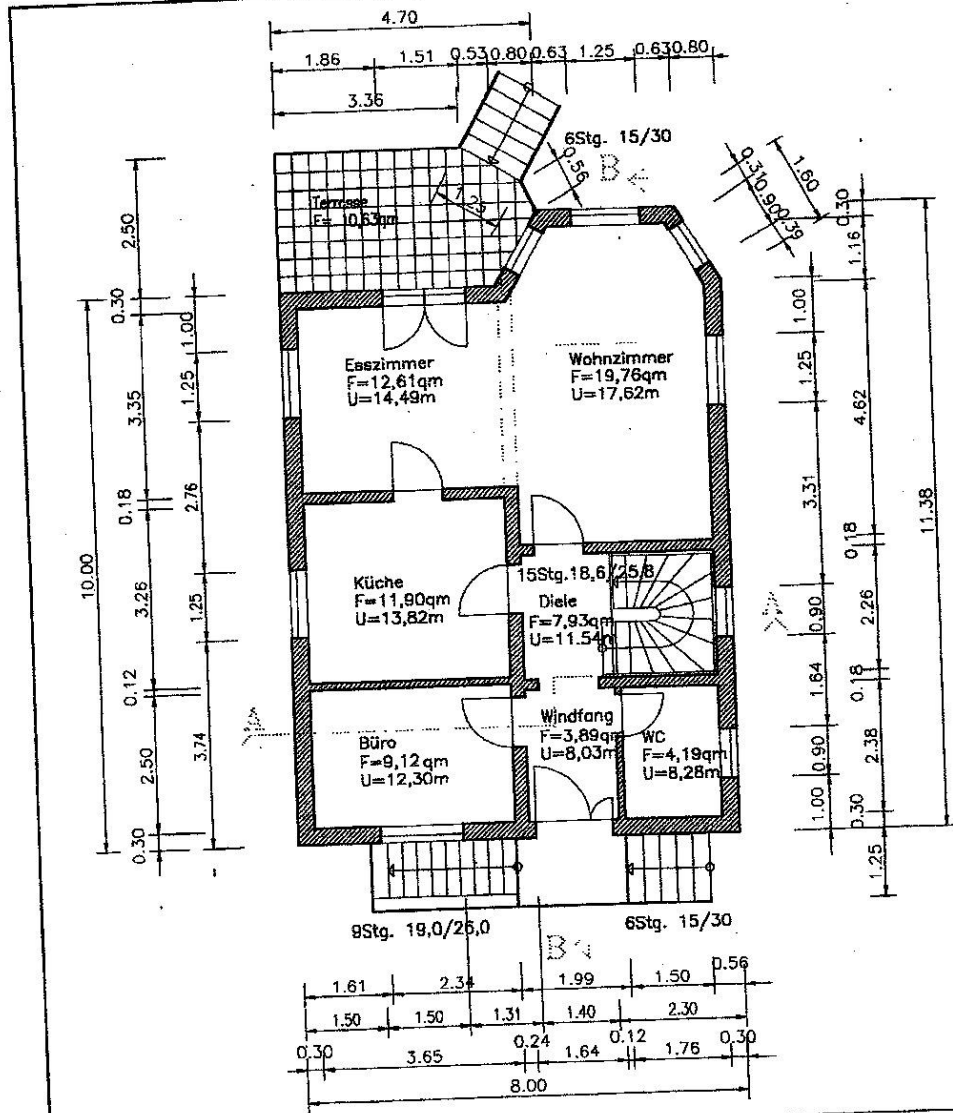


Treppe-2

Exposé - Grundrisse

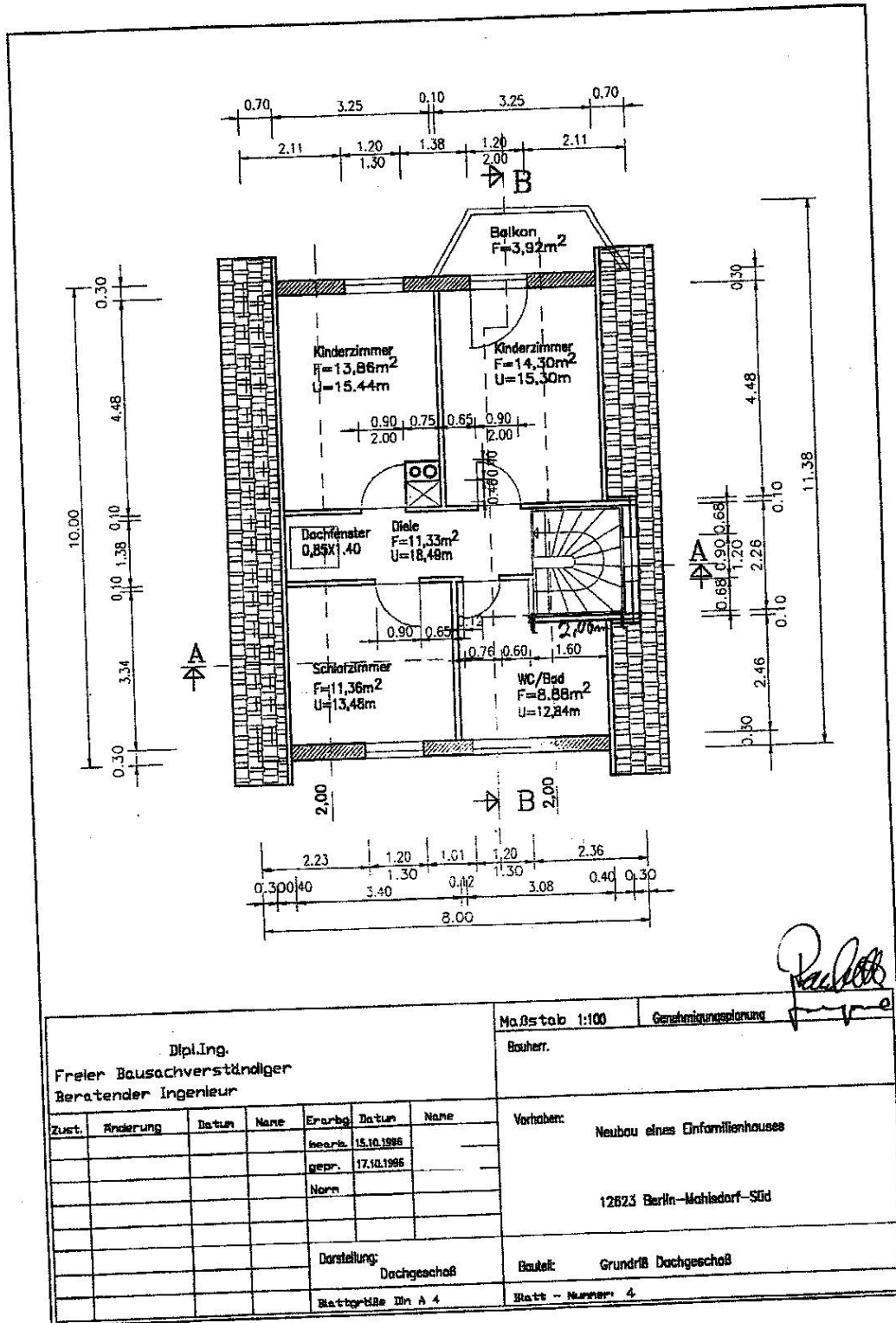


Exposé - Grundrisse

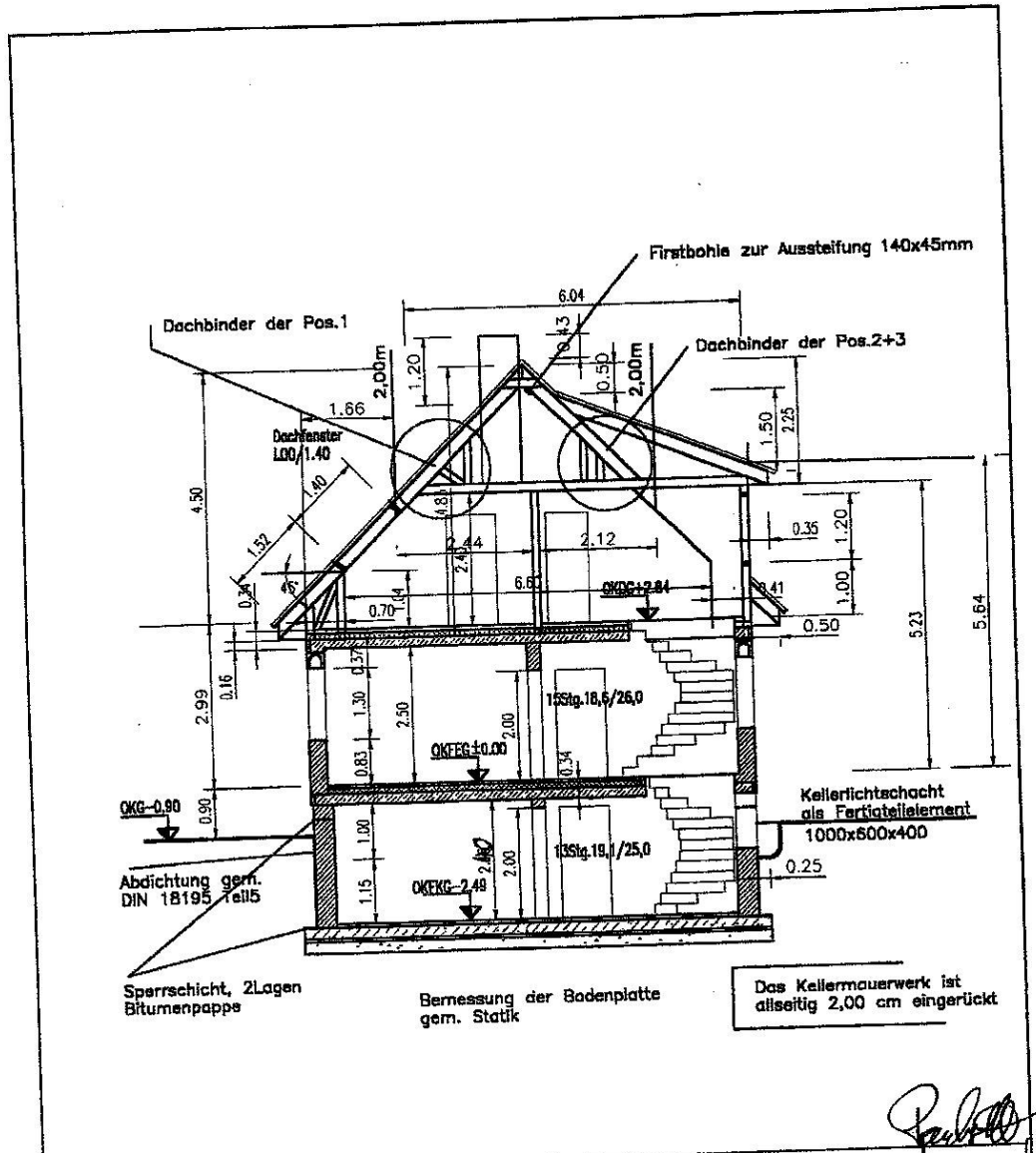


Dipl.-Ing. Freier Bausachverständiger Beratender Ingenieur							Maßstab 1:100	Genehmigungsplanung
							Bauherr.	
Zust.	Änderung	Datum	Name	Erarbg.	Datum	Name	12623 Berlin-Mohlsdorf-Süd	
			bearb.				Darstellung: Erdgeschoß	
			gepr.				Bauteil: Grundriß Erdgeschoß	
			Norm				Blattgröße Din A 4	
							Blatt - Nummer 2	

Exposé - Grundrisse



Exposé - Grundrisse



Dipl.-Ing. Freier Bausachverständiger Beratender Ingenieur							Maßstab 1:100	Genehmigungsplanung
							Bauherr.	
Zust.	Änderung	Datum	Name	Erwerb	Datum	Name	Bauteil: Schnitt A-A Blatt - Nummer: 5	
				besorb.	16.10.1998			
				gepr.	17.10.1998			
				Nachr.				
Darstellung: Querschnitt								
Blattgröße Din A 4								