

Exposé

Bungalow in Martfeld

Bieterverfahren-so gut wie neu-Bungalow in Martfeld



Objekt-Nr. OM-308947

Bungalow

Verkauf: **430.000 €**

27327 Martfeld
Niedersachsen
Deutschland

| | | | |
|-------------------|-------------------------|--------------|-------------------|
| Baujahr | 2018 | Übernahme | Nach Vereinbarung |
| Grundstücksfläche | 1.007,00 m ² | Zustand | gepflegt |
| Etagen | 1 | Schlafzimmer | 3 |
| Zimmer | 4,00 | Badezimmer | 2 |
| Wohnfläche | 120,00 m ² | Garagen | 3 |
| Nutzfläche | 17,00 m ² | Stellplätze | 2 |
| Energieträger | Erdwärme | Heizung | Fußbodenheizung |

Exposé - Beschreibung

Objektbeschreibung

Dieser hübsche Winkelbungalow befindet sich in einer ruhigen Wohnlage von Martfeld und besticht durch moderne Annehmlichkeiten wie Fußbodenheizung und eine Erdwärmepumpe (Energieeffizienzklasse A+). Das einladende Wohn-Esszimmer mit offener Küche ist mit einem Kamin ausgestattet. In der Küche sind hochwertige Miele-Einbaugeräte verbaut. Neben einem großen Schlafzimmer gibt es 2 weitere Zimmer, die Sie als Kinder-oder Gästezimmer nutzen können. Ein großer Hauswirtschaftsraum bietet zusätzlichen Komfort.

Das Haus verfügt über ein Duschbad sowie ein weiteres Badezimmer, das mit einer Badewanne und einer Dusche ausgestattet ist. Beide Duschen sind barrierefrei zugänglich. Dank überwiegend bodentiefer Fenster sind alle Räume lichtdurchflutet und hell. Alle Fenster sind dreifach verglast und haben elektrische Außenjalousien.

Von der Küche und vom Wohnzimmer gelangt man auf die Terrasse, von der aus eine Stufe in den Garten führt. Der Garten ist nicht einsehbar. Hier können Sie entspannen ohne störende Blicke. Im Garten befindet sich eine Gartenhütte mit angrenzendem Holzlager.

Für Ihre Fahrzeuge stehen drei Garagen und zwei weitere Außenstellplätze zur Verfügung.

Vereinbaren Sie einen Termin und lassen Sie sich von den Vorzügen überzeugen.

Ausstattung

Fußboden:

Laminat, Teppichboden, Fliesen

Weitere Ausstattung:

Terrasse, Garten, Vollbad, Duschbad, Einbauküche, Kamin, Barrierefrei

Lage

Martfeld befindet sich in Niedersachsen, etwa 30 km südlich von Bremen. Die idyllische Umgebung lädt zu Spaziergängen und Fahrradtouren ein, während die Nähe zu Bremen eine schnelle Anbindung an das städtische Leben ermöglicht.

Der Ort bietet zahlreiche Einkaufsmöglichkeiten, die den täglichen Bedarf mühelos decken. Auch die medizinische Versorgung ist umfassend gewährleistet: Ein Hausarzt, eine Apotheke, eine Physiotherapiepraxis und ein Zahnarzt stehen den Einwohnern zur Verfügung.

In Martfeld wird Familienfreundlichkeit großgeschrieben. Ein Kindergarten und eine Grundschule sorgen für eine wohnortnahe Betreuung und Bildung der jüngsten Bewohner.

Für Freizeitaktivitäten steht eine moderne Schwimmhalle zur Verfügung, die sowohl für Kinder als auch Erwachsene attraktive Angebote bereithält.

Darüber hinaus zeichnet sich Martfeld durch eine lebendige Dorfgemeinschaft aus, die von zahlreichen Vereinen und regelmäßigen Veranstaltungen geprägt ist. Diese fördern das Zusammenleben und steigern die Lebensqualität im Ort. Martfeld verbindet somit auf einzigartige Weise ländliche Idylle mit einer umfassenden Infrastruktur und ist für alle Generationen attraktiv.

Infrastruktur:

Apotheke, Lebensmittel-Discount, Allgemeinmediziner, Kindergarten, Grundschule, Öffentliche Verkehrsmittel

Exposé - Energieausweis

| | |
|------------------------|------------------------------|
| Energieausweistyp | Verbrauchsausweis |
| Erstellungsdatum | ab 1. Mai 2014 |
| Endenergieverbrauch | 21,00 kWh/(m ² a) |
| Energieeffizienzklasse | A+, A |



Exposé - Galerie



Exposé - Galerie



Exposé - Galerie



Exposé - Galerie



Exposé - Galerie



Exposé - Galerie



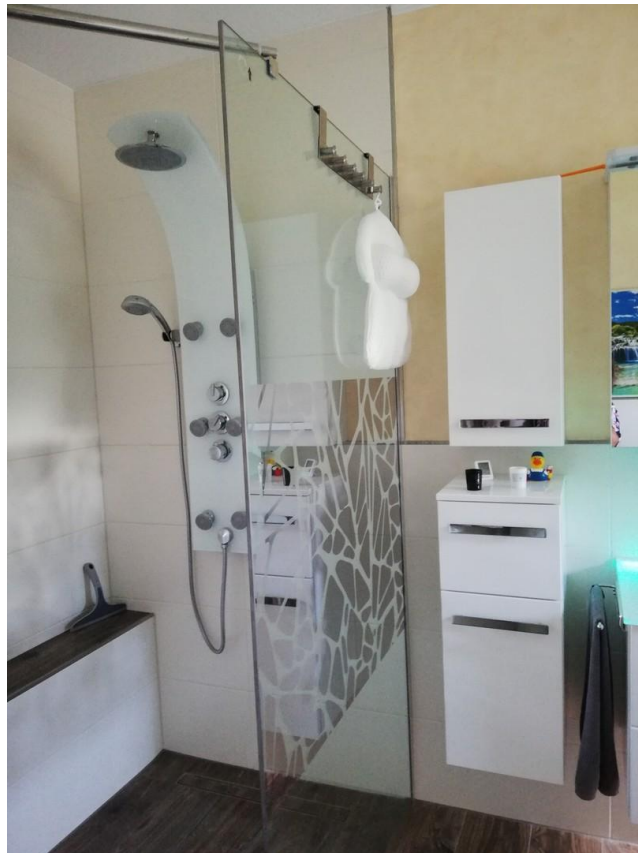
Exposé - Galerie



Exposé - Galerie



Exposé - Galerie



Exposé - Galerie



Exposé - Galerie

