

Exposé

Mehrfamilienhaus in Plessa

PROVISIONSFREI! 45.000,-€ Jahreskaltmiete IST und Potential! Anlageobjekt in ruhiger Lage von Plessa



Objekt-Nr. OM-309209

Mehrfamilienhaus

Verkauf: **449.000 €**

Ansprechpartner:
Familie V.

04928 Plessa
Brandenburg
Deutschland

Grundstücksfläche	14.403,00 m ²	Wohnfläche	970,00 m ²
Zimmer	45,00	Übernahme	sofort

Exposé - Beschreibung

Objektbeschreibung

PROVISIONSFREI! 45.000,-€ Jahreskaltmiete!

Potential vorhanden, da 3 freie Wohnungen und einige Altverträge!

Ca. 2005 ZH-Einbau mit WW-Bereitung, Fenster- u. Eingangstüren modernisiert. Zum überwiegenden Teil sind die Wohnungen modernisiert worden, siehe Bilder, z.T. die Dachrinnen erneuert und die Elektrik in allen modernisierten Bereichen! Außerdem wurde in Teilbereichen das Gebäude ausgeschachtet und neu abgedichtet. Die Heizung wurde in einem Objekt gerade erneuert.

Wohnanlage mit 3 Häusern.

16 WE, davon 13 vermietete und 3 freie Wohnungen.

14.403 m² großes Grundstück mit Garagen und Gärten.

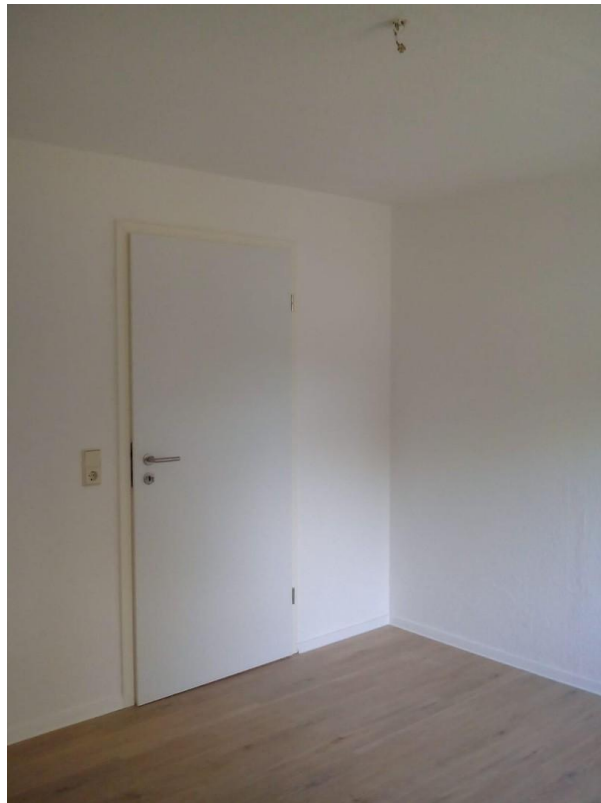
Lage

Plessa Nordstraße 5-8

Exposé - Galerie



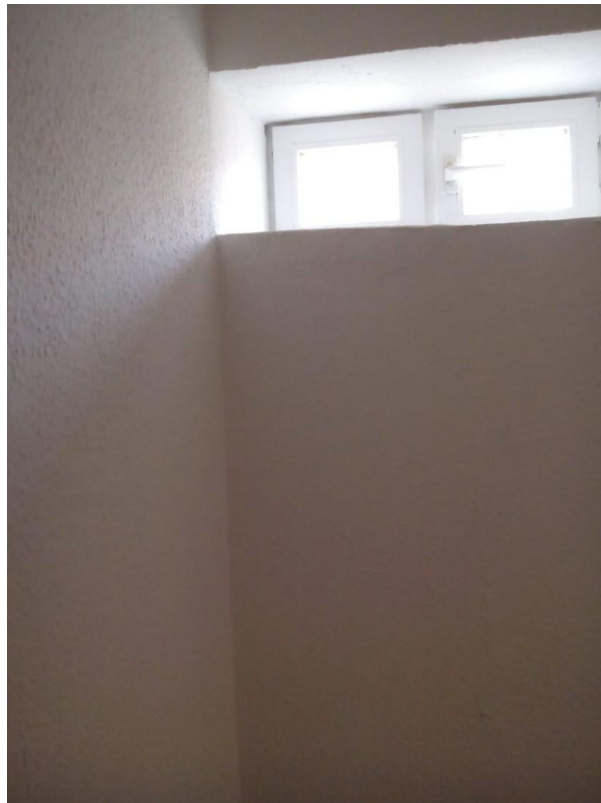
Exposé - Galerie



Exposé - Galerie



Exposé - Galerie



Exposé - Galerie



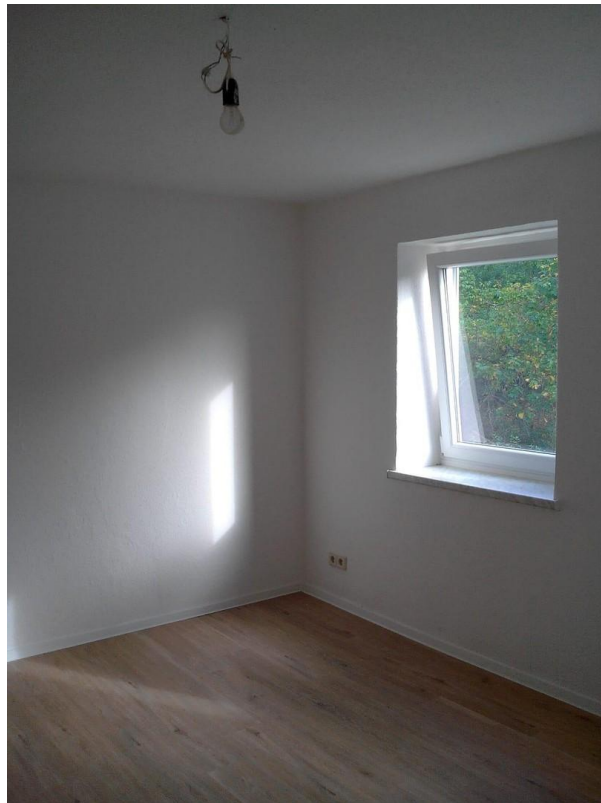
Exposé - Galerie



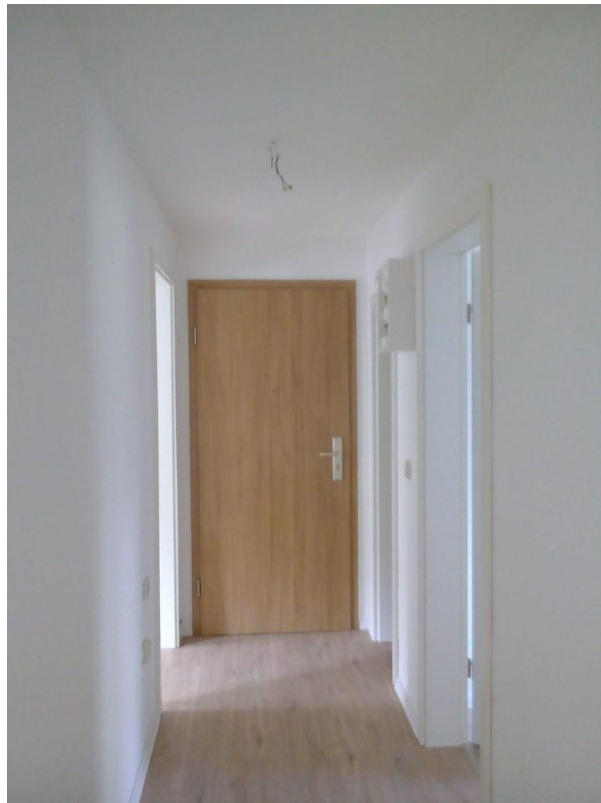
Exposé - Galerie



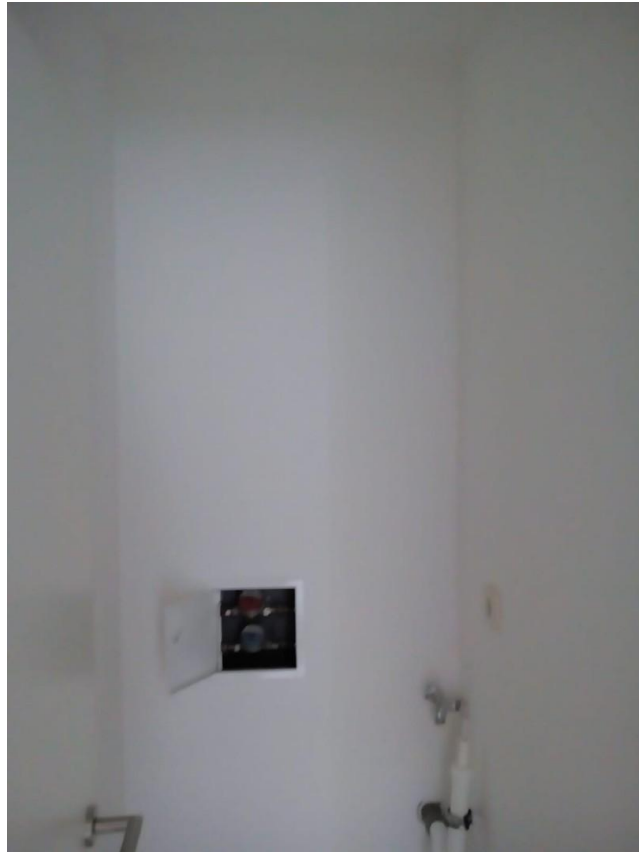
Exposé - Galerie



Exposé - Galerie



Exposé - Galerie



Exposé - Galerie



Exposé - Galerie



Exposé - Galerie



Exposé - Galerie



Exposé - Galerie



Exposé - Galerie



Exposé - Galerie



Exposé - Galerie



Exposé - Galerie



Exposé - Galerie



Exposé - Galerie



Exposé - Galerie



Exposé - Galerie

